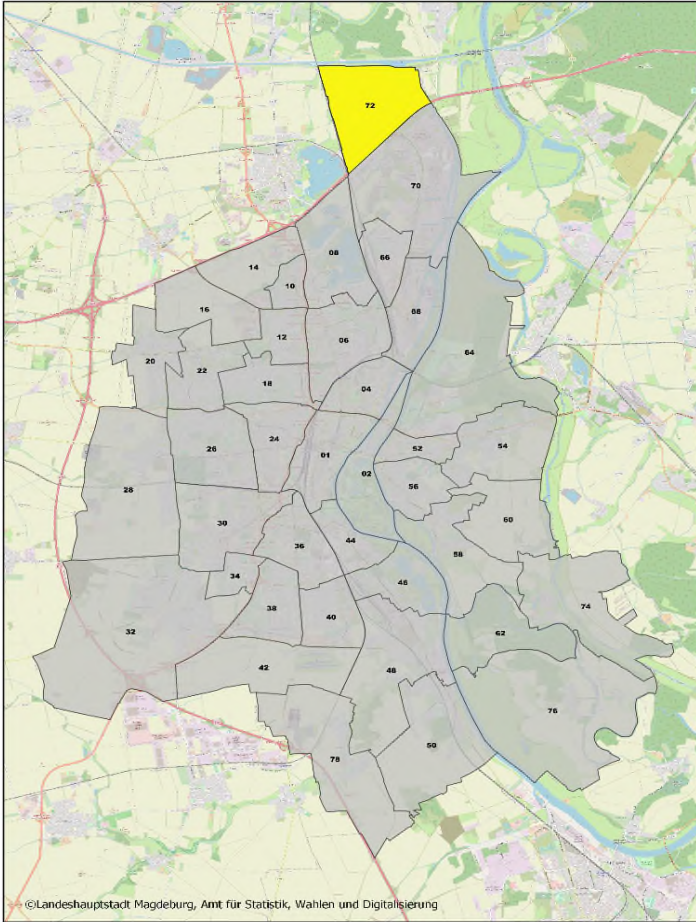


72 Barleber See



Einwohner: 82
(Stand: 31.12.2023, Hauptwohnsitz, Einwohnermelderegister)

Fläche: 541,47 ha

Himmelsrichtung: Norden

Postleitzahl: 39126

Abgrenzung:

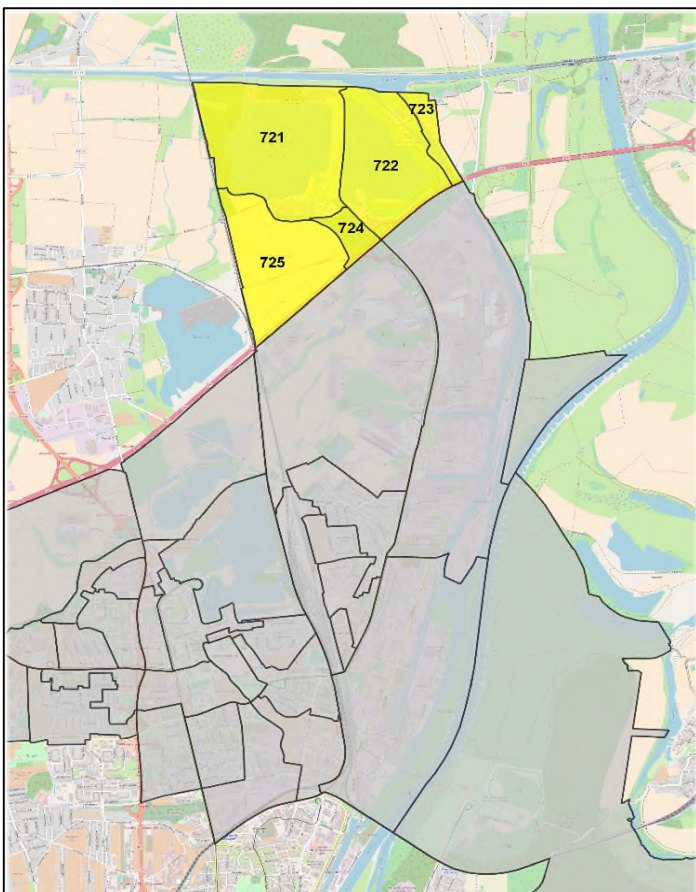
Norden:
Stadtgrenze, Mittellandkanal

Osten:
Stadtgrenze

Süden:
Autobahn A2, Stadtteil Gewerbegebiet Nord

Westen:
Stadtgrenze

©Landeshauptstadt Magdeburg, Amt für Statistik, Wahlen und Digitalisierung



Statistische Bezirke

721 - Barleber See I	217,86 ha
722 - Barleber See II	139,57 ha
723 - Schiffshebewerk	22,82 ha
724 - Autobahnanschlussstelle	21,01 ha
725 - Schrote/Autobahn	140,21 ha