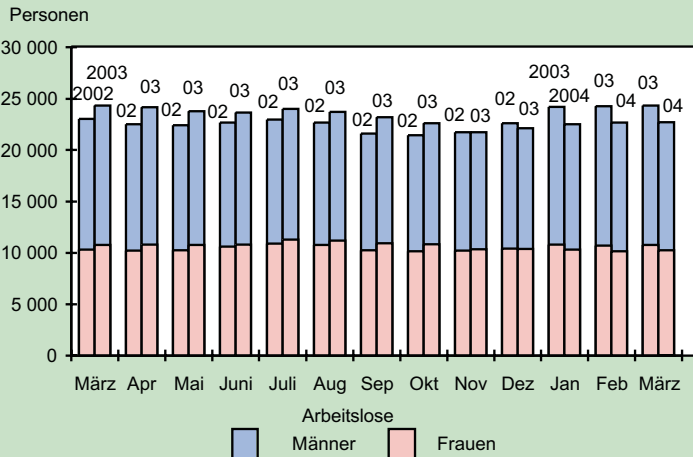
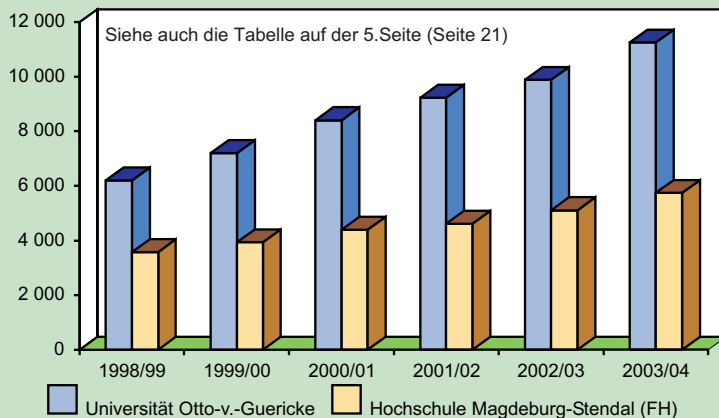


## Entwicklung der Arbeitslosigkeit in Magdeburg



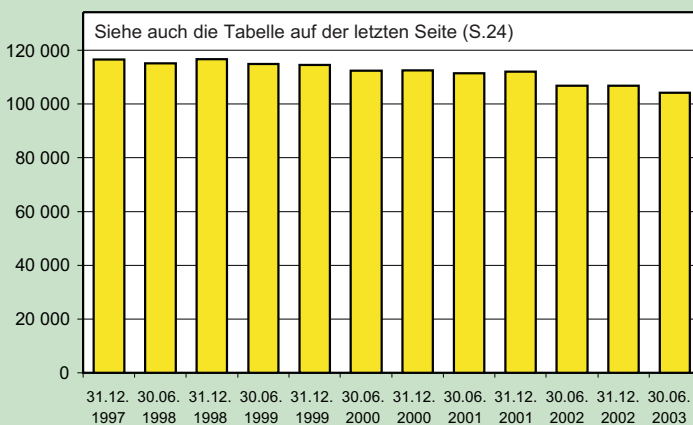
© Landeshauptstadt Magdeburg Amt für Statistik Quelle: Arbeitsamt Magdeburg

## Studierende insgesamt im Wintersemester an den Hochschulen Magdeburgs



© Landeshauptstadt Magdeburg Amt für Statistik Quelle: Universität, Hochschule Magdeburg-Stendal (FH)

## Sozialversicherungspflichtig Beschäftigte am Arbeitsort Magdeburg



© Landeshauptstadt Magdeburg Amt für Statistik Quelle: Statistisches Landesamt Sachsen-Anhalt

## Das Wintersemester an der Universität und der Hochschule Magdeburg-Stendal (FH)

Quelle: Otto-von-Guericke-Universität Magdeburg und Hochschule Magdeburg-Stendal (FH)

Im Wintersemester 2003/2004 studieren an den Hochschulen Magdeburgs

Otto-von-Guericke-Universität Magdeburg und Hochschule Magdeburg-Stendal (FH) einschließlich Standort Stendal

insgesamt 16 997 Studenten (Direktstudium, Fernstudium, berufsbegleitendes Studium und Weiterbildung sowie Promotionsstudium). Das sind 2 002 bzw. 13,4 Prozent mehr Studenten als im Wintersemester 2002/03. Verglichen mit dem Wintersemester 2001/02 sind es sogar 3 155 bzw. 23 Prozent mehr Studenten.

Die Zahl der weiblichen Studenten erhöhte sich gegenüber dem Vorjahr um 977 auf 8 461 bzw. um 13 Prozent. Im Vergleich zum Wintersemester 2001/02 sind das 1 832 bzw. 28 Prozent mehr.

Beide Hochschulen setzen auf neue attraktive Studiengänge bzw. Studienfachrichtungen. An der Universität ließen sich 2 844 Studenten im Direktstudium im 1. Fachsemester immatrikulieren, das sind 737 mehr als zum Wintersemester des Vorjahres.

An der Hochschule Magdeburg-Stendal (FH) einschließlich Standort Stendal sind es 1 305 Studenten im 1. Fachsemester Direktstudium, das sind 139 Studenten mehr, als sich zum Wintersemester 2002/03 immatrikulieren ließen und das bedeutet eine Steigerung um 12 Prozent.

Insgesamt studieren im Wintersemester 2003/04 an der Universität 11 249 Studenten, darunter 1 317 ausländische. Der Anteil der weiblichen Studenten beträgt 47 Prozent. Weiterhin befinden sich 10 290 Studenten in einem Direktstudium, 87 in einem Fernstudium, 377 absolvieren ein berufsbegleitendes Lehramtsstudium bzw. eine Weiterbildung und 495 haben sich zur Promotion eingeschrieben.

An der Hochschule Magdeburg-Stendal (FH) einschließlich Standort Stendal studieren insgesamt 5 748 Studenten, darunter 281 ausländische. Der Anteil der weiblichen Studenten beträgt 55,3 Prozent. Weiterhin befinden sich 5 105 in einem Direktstudium, 541 in einem Fernstudium und 102 absolvieren ein berufsbegleitendes Studium.

Im Studienjahr 2002/03 haben die Otto-von-Guericke-Universität Magdeburg insgesamt 903 Absolventen und die Hochschule Magdeburg-Stendal (FH) insgesamt 631 (darunter 38 Standort Stendal) verlassen.

## Magdeburger Statistische Blätter

Das Heft 50

Bevölkerungsbestand  
Bevölkerungsveränderungen  
in Magdeburg im Jahr 2003

Wahlen 2004

Wahlgebiete und Bevölkerungsstruktur

liegt im Amt für Statistik vor und kann gegen die Schutzgebühr von 15,00 € bezogen werden.

Es besteht die Möglichkeit, dieses Heft auch auf CD-Rom im PDF-Format zu beziehen.

(Bei Postversand zuzüglich Porto)

Merkmale	Maßeinheit	März 2004	Februar 2004	März 2003
<b>Bevölkerung (p)</b>				
(eigene Fortschreibung auf der Basis des Einwohnermelderegisters)				
Bevölkerungsstand				
Bevölkerung am Ort der Hauptwohnung	Anzahl	226 906	226 863	227 522
dav. männlich	Anzahl	109 246	109 191	109 394
weiblich	Anzahl	117 660	117 672	118 128
dar. Ausländer	Anzahl	8 091	8 034	7 337
männlich	Anzahl	4 599	4 567	4 216
weiblich	Anzahl	3 492	3 467	3 121
Wohnberechtigte Bevölkerung ( Haupt-/ Nebenwohnsitz)	Anzahl	247 543	247 527	247 376
dav. männlich	Anzahl	119 782	119 730	119 503
weiblich	Anzahl	127 761	127 797	127 873
dar. Ausländer	Anzahl	8 434	8 373	7 682
männlich	Anzahl	4 805	4 773	4 421
weiblich	Anzahl	3 629	3 600	3 261
Natürliche Bevölkerungsbewegung-Hauptwohnsitz				
Eheschließungen	Anzahl	35	40	56
dar. mit Ausländern	Anzahl	9	9	6
Lebendgeborene	Anzahl	131	141	129
dav. männlich	Anzahl	61	68	65
weiblich	Anzahl	70	73	64
dar. Ausländer	Anzahl	7	11	7
männlich	Anzahl	.	6	3
weiblich	Anzahl	.	5	4
Gestorbene	Anzahl	261	164	251
dav. männlich	Anzahl	119	68	121
weiblich	Anzahl	142	96	130
dar. Ausländer	Anzahl	3	-	3
dar. unter 1 Jahr	Anzahl	-	-	-
dar. Totgeburten	Anzahl	-	.	.
Geborenen(+)/Gestorbenenüberschuß(-)	Anzahl	- 130	- 23	- 122
Wanderungen-Hauptwohnsitz				
Zugezogene Personen	Anzahl	848	694	641
dav. außerhalb Sachsen-Anhalt	Anzahl	444	384	365
innerhalb Sachsen-Anhalt	Anzahl	404	310	276
dar. Ausländer	Anzahl	208	154	162
Wohnsitzstatusänderung Nebenwohnsitz in HW	Anzahl	90	54	76
Weggezogene Personen	Anzahl	686	641	810
dav. außerhalb Sachsen-Anhalt	Anzahl	444	409	456
innerhalb Sachsen-Anhalt	Anzahl	242	232	354
dar. Ausländer	Anzahl	139	122	110
Wohnsitzstatusänderung HW in Nebenwohnsitz	Anzahl	79	70	96
Wanderungssaldo (einschließlich WS-Änderung)	Anzahl	173	37	- 189
Bevölkerungssaldo insgesamt	Anzahl	43	14	- 311
<b>Sozialhilfe</b>				
(stichtagsbezogen ohne Tagessatzzahlungen an Pers. ohne festen Wohnsitz)				
Hilfe zum Lebensunterhalt außerhalb von Einrichtungen	Fälle	7 041	6 961	6 977
Hilfe zum Lebensunterhalt außerhalb von Einrichtungen	Personen	13 108	12 882	12 504
darunter laufende Hilfe	Fälle	6 782	6 727	6 757
<b>Arbeitsmarkt</b>				
(Quelle: Arbeitsamt Magdeburg)				
Arbeitslose - Bestand am Ende des Berichtsmonats	Personen	22 711	22 666	24 316
dar. Frauen	Personen	10 253	10 166	10 775
Differenz zum Vormonat	Personen	45	130	36
dar. Frauen	Personen	87	- 157	87
Unter den Arbeitslosen sind:				
Jugendliche unter 20 Jahre	Personen	326	329	352
dar. Frauen	Personen	133	125	155
Jugendliche ab 20 bis unter 25 Jahre	Personen	2 071	2 024	2 306
dar. Frauen	Personen	760	733	777
Frauen ab 55 Jahre	Personen	1 340	1 322	1 613
Männer ab 55 Jahre	Personen	1 506	1 508	1 818
Schwerbehinderte	Personen	845	797	977
dar. Frauen	Personen	352	336	409
Ausländer	Personen	1 118	1 102	1 051
dar. Frauen	Personen	432	424	388
Arbeitslosenquote 1)	%	19,0	19,0	19,8
Arbeitslosenquote 2)	%	20,3	20,2	21,1
Arbeitslosenquote -Männer	%	22,3	22,4	23,4
Arbeitslosenquote - Frauen	%	18,3	18,1	18,9
Offene Stellen - am Ende des Berichtsmonats	Personen	956	754	1 382
Direkte Förderung regulärer Beschäftigung	Personen	2 898	2 907 1)	2 638
Beschäftigte in ABM am Monatsende	Personen	1 079	1 094	1 627
Beschäftigte in Strukturpassungsmaßnahmen	Personen	761	823	534
Langzeitarbeitslose	Personen	8 452	8 375	9 963
Anteil der Langzeitarbeitslosen an Arbeitslosen gesamt	%	37,2	36,9	41,0
1) Arbeitslose in % aller zivilen Erwerbspersonen ab Mai 2002 Stand: 30.06.2001 - 122 621 Personen, ab Mai 2003 Stand: 30.06.2002 - 119 355 Personen				
2) Arbeitslose in % der abhängigen zivilen Erwerbspersonen ab Mai 2002 Stand: 30.06.2001 - 115 073 Personen, ab Mai 2003 Stand: 30.06.2002 - 111 947 Personen				

Merkmale	Maßeinheit	März 2004	Februar 2004	März 2003
<b>Arbeitslose nach Berufsgruppen</b> (Quelle: Arbeitsamt Magdeburg)				
Land- und Forstwirtschaftsberufe	Personen	755	777	810
Chemie, Papier, Druckberufe	Personen	156	163	156
Metall-, Elektroberufe	Personen	1 972	1 900	2 170
Textil, Bekleidung, Leder	Personen	136	133	149
Ernährungsberufe	Personen	1 099	1 104	1 069
Bauberufe	Personen	2 133	2 187	2 463
Ingenieure, Chemiker, Physiker, Mathematiker	Personen	814	792	824
Techniker und Technische Sonderkräfte	Personen	358	363	412
Warenkaufleute	Personen	2 343	2 326	2 484
Verkehrsberufe	Personen	863	889	945
Lagerverwalter, Lager-, Transportarbeiter	Personen	1 099	1 084	1 218
Organisations-, Verwaltungs- und Büroberufe	Personen	3 550	3 574	3 879
Gesundheitsdienstberufe	Personen	356	335	330
Sozial- und Erziehungsberufe, geistige und naturwiss. Berufe	Personen	1 040	1 013	836 R
Reinigungsberufe	Personen	1 118	1 119 R	1 170
Übrige Berufsgruppen	Personen	4 919	4 907 R	5 543
Zusammen	Personen	22 711	22 666	24 316
darunter: Angestelltenberufe	Personen	9 073	9 006	9 338
<b>Gewerbeentwicklung</b>				
Gewerbeanmeldungen	Anzahl	273	224	206
dav. Neuanmeldungen	Anzahl	255	206	201
Übernahmen	Anzahl	18	18	5
Von den Gewerbeanmeldungen entfallen auf:				
Industrie	Anzahl	1	-	4
Handwerk	Anzahl	28	36	31
Handel	Anzahl	73	61	74
Reisegewerbe	Anzahl	-	-	5
Sonstige	Anzahl	171	127	92
Gewerbeabmeldungen	Anzahl	220	176	181
dav. Industrie	Anzahl	1	2	5
Handwerk	Anzahl	39	14	26
Handel	Anzahl	80	89	80
Reisegewerbe	Anzahl	1	2	1
Sonstige	Anzahl	99	69	69
unter den Gewerbeabmeldungen entfallen auf				
Abmeldungen auf dem Amtsweg	Anzahl	15	8	21
Gesellschafteraustritt	Anzahl	7	10	7
wegen Änderung der Rechtsform	Anzahl	13	6	10
<b>Bau- und Wohnungswesen</b>				
Anträge auf Baugenehmigungen, Nutzungs- veränderungen und Abbrüche 1) 2)				
Anträge gesamt	Anzahl	105	94	123
dav. Neubau Mehr-u.Einfamiliengebäude	Anzahl	10	20	23
Geschäfts-u.Bürohäuser	Anzahl	-	-	-
Gastst.,Cafes,Bistros,Hotels,Pensionen,Spielotheken	Anzahl	-	-	-
Märkte, Lagerhallen u.ä.	Anzahl	-	-	-
Tankstellen	Anzahl	-	-	-
Gartenlauben, Bungalows, Garagen	Anzahl	5	11	34
Parkhäuser, Tiefgaragen	Anzahl	-	1	-
Parkplätze, Freianlagen, übrige	Anzahl	5	6	7
Modernisierung, Um- und Ausbau	Anzahl	44	22	30
Nutzungsänderungen, Gewerbebetriebe, Arztpraxen	Anzahl	17	18	20
Abbrüche jeglicher Art	Anzahl	24	16	9
Baugenehmigungen, Genehmigungen für Nutzungsveränderungen und Abbrüche 1) 2)				
Genehmigungen gesamt	Anzahl	224	293	222
dav. Neubau Mehr-u.Einfamiliengebäude	Anzahl	76	51	82
Geschäfts-u.Bürohäuser	Anzahl	-	-	1
Gastst.,Cafes,Bistros,Hotels,Pensionen,Spielotheken	Anzahl	-	-	1
Märkte, Lagerhallen u.ä.	Anzahl	-	-	-
Tankstellen	Anzahl	-	-	-
Gartenlauben, Bungalows, Garagen	Anzahl	29	32	79
Parkhäuser,Tiefgaragen	Anzahl	-	-	2
Parkplätze, Freianlagen, übrige	Anzahl	-	2	10
Modernisierung, Um- und Ausbau	Anzahl	42	24	29
Nutzungsänderungen, Gewerbebetriebe, Arztpraxen	Anzahl	17	12	5
Abbrüche jeglicher Art	Anzahl	60	172 3)	13
1) Die genehmigten Bauanträge stehen nicht im unmittelbaren Zusammenhang mit den Bauanträgen des gleichen Monats				
2) ohne Werbung und Stellplätze      3) darunter Abbruch von 170 Garagen/Carport				
<b>Allgemeines Wohngeld - nach dem Wohngeldgesetz</b>				
Wohngeldempfänger	Haushalte	10 641	10 661	10 387
Zahlbetrag	EUR	1 113 729	1 030 811	997 642

Merkmale	Maßeinheit	März 2004	Februar 2004	März 2003
<b>Versorgungsleistungen der Städtischen Werke</b> (Quelle: Städtische Werke Magdeburg GmbH)				
Stromversorgung				
Einspeisung in das Städtische Netz	MWh	89 268	84 302	86 991
Erdgasversorgung				
Bezug von der Verbundnetz Gas AG	MWh	262 786	252 472	271 184
Wärmeversorgung				
Fernwärmeabgabe der Heizwerke Rothensee und Virchowstraße	MWh	50 529	54 615	51 979
Trinkwasserversorgung				
Bezug von der Trinkwasserversorgung Magdeburg GmbH	cbm	1 050 134	979 098	1 100 392
Trinkwasserbezug je Einwohner 1)	l/Tag	137	136	143
1) Basis wohnberechtigte Bevölkerung, Stand Dezember des Vorjahres (eigene Fortschreibung)				
<b>Müllentsorgung</b> (Quelle: Städtischer Abfallwirtschaftsbetrieb MgdB.)				
Hausmüll	cbm	36 292	29 568	33 280
Sperrmüll	cbm	2 649	1 824	2 315
Bioabfall	cbm	1 512	1 062	1 470
Straßenkehricht	cbm	400	300	447
<b>Wertstofffassung</b> (Quelle: Städtischer Abfallwirtschaftsbetrieb MgdB.)				
Papier	t	1 388,62	1 222,46	2 060,92
darunter Verkaufsverpackungen	t	347,16	305,62	515,23
Glas	t	.	454,38	452,86
Leichtverpackungen	t	.	531,24	587,22
Alttextilien	t	.	.	.
<b>Flugverkehr am Flughafen Magdeburg</b> (Quelle: Flughafen Magdeburg GmbH)				
Kommerzieller Verkehr	Starts	151	64	121
davon: gewerblicher Verkehr	Starts	134	52	109
Werkverkehr	Starts	17	12	12
Nichtkommerzieller Verkehr	Starts	288	219	514
darunter: Staatsluftfahrzeuge	Starts	99	38	105
Segelflüge	Starts	46	-	42
Ultraleichtflüge	Starts	166	60	118
Starts, gesamt	Starts	651	343	795
darunter: Internationale Flüge	Starts	9	3	2
Passagiere	Personen	1 882	1 051	2 388
Fallschirmsprünge	Anzahl	20	-	96
<b>Innerstädtischer Nahverkehr</b> (Quelle: Magdeburger Verkehrsbetriebe GmbH)				
Fahrzeugbestand im Durchschnitt				
Straßenbahnen - Triebwagen	Anzahl	148	148	148
darunter stillgelegt		1	1	11
- Beiwagen	Anzahl	29	29	29
darunter stillgelegt		1	1	2
Omnibusse (darunter 1 Fernreisebus)	Anzahl	61	61	61
Nutz-Wagen-Kilometer				
Straßenbahnen - Triebwagen	km	599 758	512 586	605 776
- Beiwagen	km	80 275	75 346	73 338
Omnibusse	km	278 387	251 274	294 668
Beförderte Personen				
je Tag	Personen	5 734 551	5 071 530	4 858 714
je Nutz-Wagen-Kilometer	Personen	184 986	174 880	156 733
	Personen	5,98	6,04	4,99
<b>Weißer Flotte (Fahrgastschiffahrt und Fähren)</b> (Quelle: Magdeburger Weiße Flotte GmbH)				
Fahrgastschiffe der Weißen Flotte: (MS Magdeburg, MS Wolfsburg und MS Sachsen-Anhalt)				
Fahrten:	Linien- und Pendelverkehr	Anzahl	50	-
	Charterverkehr	Anzahl	5	-
beförderte Personen:	Linien- und Pendelverkehr	Personen	2 561	-
	Charterverkehr	Personen	262	-
gefahrene Strecke:	Linien- und Pendelverkehr	km	1 004	-
	Charterverkehr	km	154	-
Fähre Buckau und Gierfähre Westerhüsen:				
beförderte Personen:	Personen	1 707	-	-
<b>Umschlagleistungen im Hafengelände</b> (Quelle: Magdeburger Hafen GmbH)				
Gesamtumschlag	t	196 495	181 826	216 202
davon: Umschlag aus Schiff	t	95 403	88 311	82 666
Umschlag in Schiff	t	83 263	75 354	131 361
Umschlag Schiff / Schiff	t	1 872	1 621	200
Landumschlag	t	15 957	16 540	1 975
Leistungen der Hafenbahn	t	41 018	47 666	55 172

Merkmale	Maßeinheit	März 2004	Februar 2004	März 2003
<b>Kraftfahrzeugbestand</b>				
Bestand an zugelassenen Fahrzeugen	Anzahl	115 116	115 138	115 572
auf 100 Einwohner 1)	Anzahl	50,7	50,8	50,8
dav. Personenkraftwagen	Anzahl	101 997	101 976	102 067
Last- und Spezialkraftwagen	Anzahl	8 716	8 818	9 192
Kraftomnibusse	Anzahl	104	102	104
Zugmaschinen und Traktoren	Anzahl	604	606	628
Motorräder	Anzahl	3 695	3 636	3 581
Fabriken zugelassene Fahrzeuge	Anzahl	868	602	968
Außerdem Anhänger	Anzahl	9 056	9 071	9 107
1) Berechnung auf Basis Bevölkerung Hauptwohnsitz				
<b>Erteilung von Führerscheinen</b>				
Führerscheine / Antragstellungen	Anzahl	2 356	1 715	1 436
Führerscheine / Aushändigungen	Anzahl	1 341	761	622
darunter Ersterteilungen bzw. Erweiterungen	Anzahl	277	366	261
darunter weibliche Personen	Anzahl	124	171	118
Fahrgastbeförderungserlaubnisse	Anzahl	7	8	4
Fahrlehrerlaubnisse	Anzahl	-	-	1
Internationale Führerscheine	Anzahl	37	25	40
<b>Straßenverkehrsunfälle</b>				
(Quelle: Polizeidirektion Magdeburg)				
meldepflichtige Unfälle 1)	Anzahl	77	93 R	78 R
darunter mit Personenschaden	Anzahl	46	61	57 R
unter Alkoholeinfluß	Anzahl	15	19 R	11 R
dabei verletzte Personen	Personen	53	75	68 R
dar. Kinder	Personen	5	8	7 R
getötete Personen (bis 30 Tage nach dem Unfall)	Personen	-	1	-
dar. Kinder	Personen	-	-	-
Beteiligte Verkehrsteilnehmer				
Personenkraftwagen	Anzahl	105	137 R	111 R
Lastkraftwagen	Anzahl	6	9	5
Motorräder	Anzahl	4	1	3 R
Mopeds	Anzahl	-	-	1
Radfahrer	Anzahl	17	14	19 R
dar. Kinder	Anzahl	-	-	3 R
Straßenbahnen	Anzahl	4	4	4
Fußgänger	Personen	10	10	9
dar. Kinder	Personen	4	3	3
sonstige Sachschadensunfälle (sogenannte Bagatellunfälle)	Anzahl	543	503 R	621 R
Unfälle insgesamt	Anzahl	620	596 R	699 R
darunter mit Fahrerflucht	Anzahl	116	138 R	150 R
1) mit Personenschaden oder schwerwiegende Unfälle mit Sachschaden (im engeren Sinne)				
<b>Feuerwehr</b>				
Alarmierungen der Berufsfeuerwehr	Anzahl	331	298	329
dav. Brandeinsätze	Anzahl	70	73	81
dar. Großfeuer	Anzahl	1	-	3
technische Hilfeleistungen	Anzahl	180	166	183
dav. Notstände ("Blaulichteinsätze")	Anzahl	65	54	56
sonstige	Anzahl	115	112	127
blinde Alarmer	Anzahl	81	59	65
dar. böswillige Alarmierungen	Anzahl	5	6	3
Einsätze der Freiwilligen Feuerwehren insgesamt	Anzahl	47	58	41
<b>Einsätze im Rettungsdienst</b>				
insgesamt	Anzahl	4 082	3 605	4 674
dav. Notarzteinsetzungsfahrzeuge	Anzahl	826	747	850
Rettungswagen	Anzahl	1 671	1 459	1 686
Krankentransportwagen	Anzahl	1 552	1 372	2 116
Rettungshubschrauber (durch Leitstelle alarmiert)	Anzahl	33	27	22

### Studenten an den Hochschulen im Wintersemester

(Quelle: Universität, Hochschule Magdeburg-Stendal (FH))

Studienjahr	Studenten gesamt	davon		
		Otto-von-Guericke- Universität Magdeburg	Hochschule Magdeburg-Stendal (FH)	dar. Standort Magdeburg
1998/99	9 780	6 199	3 581	3 305
1999/00	11 145	7 206	3 939	3 663
2000/01	12 802	8 408	4 394	4 027
2001/02	13 842	9 229	4 613	4 139
2002/03	14 995	9 879	5 116	4 333
2003/04	16 997	11 249	5 748	4 686

<b>Merkmal</b>	<b>Maßeinheit</b>	<b>März 2004</b>	<b>Februar 2004</b>	<b>März 2003</b>
<b>Krankenhäuser</b>				
Medizinische Fakultät d. O.v.G. Universität				
Planbetten insgesamt	Anzahl	1 146	1 146	1 146
Pflegetage	Anzahl	32 050	28 269	31 548
Bettenauslastungsgrad	%	90,2	85,1	88,8
Fälle	Anzahl	4 361	3 698	3 882
Städtisches Klinikum Magdeburg				
Planbetten insgesamt	Anzahl	761	759	759
Pflegetage	Anzahl	18 598	17 545	17 848 R
Bettenauslastungsgrad	%	79,0	79,7	75,9
Fälle	Anzahl	2 092	1 961	2 021 R
Pfeiffersche Stiftungen				
Planbetten insgesamt	Anzahl	255	255	255
Pflegetage	Anzahl	6 613	6 049	7 084
Bettenauslastungsgrad	%	83,7	81,8	89,6
Fälle	Anzahl	664	490	651
<b>Theater, Konzerthalle</b>				
Theater Magdeburg - Großer Saal, Bühne 1)				
Plätze	Anzahl	522	483	561
Vorstellungen	Anzahl	23	23	19
Besucher	Personen	8 467	7 394	6 619
Platzausnutzung 2)	%	70,5	66,6	62,1
Theater Magdeburg - Podiumbühne/Theatercafé 1)				
Plätze	Anzahl	81	55	58
Vorstellungen	Anzahl	41	25	29
Besucher	Personen	3 003	1 111	1 104
Platzausnutzung 2)	%	90,4	80,8	65,6
Theater Magdeburg - freiekammerspiele "Alte Staatsbank am Dom", bis Aug. 2003 -Bühne -				
Plätze	Anzahl	40-300	80-450	100-288
Vorstellungen	Anzahl	32	24	16
Besucher	Personen	2 967	3 315	1 490
Platzausnutzung 2)	%	90,4	101,6	71,2
Theater Magdeburg - freiekammerspiele "Theater am Jerichower Platz", bis Aug. 2003 "Studio"				
Plätze	Anzahl	30-450	30-100	60
Vorstellungen	Anzahl	17	7	28
Besucher	Personen	1 846	475	2 390
Platzausnutzung 2)	%	99,2	98,9	104,9
Konzerthalle "Georg Philipp Telemann"				
Plätze	Anzahl	Sanierung	-	349
Veranstaltungen	Anzahl	-	-	6
Besucher	Personen	-	-	810
Platzausnutzung 2)	%	-	-	38,7
Gesellschaftshaus "Schinkel-Saal"				
Plätze - Schinkelsaal (Nebenraum des Schinkelsaales)	Anzahl	165	165	-
Veranstaltungen - Schinkelsaal (Nebenraum)	Anzahl	10 4)	3	-
Besucher - Schinkelsaal (Nebenraum)	Personen	2 035 4)	319	-
Platzausnutzung - Schinkelsaal (Nebenraum)	%	.	71,7	-
Otto-Kobin-Saal				
Plätze	Anzahl	200	-	-
Vorstellungen	Anzahl	3	-	-
Besucher	Personen	532	-	-
Platzausnutzung	%	88,6	-	-
Städtisches Puppentheater 3)				
Vorstellungen	Anzahl	34	59	49
Besucher	Personen	2 404	3 823	2 578
1) einschließlich Veranstaltungen außer Haus				
2) Aufführungen mit unterschiedlicher Platzkapazität				
3) Spielstätten des Puppentheaters: Saal, Proebühne, Hof, Kindergarten Bördebogen sowie weitere außer Haus Veranstaltungen mit unterschiedlichen Platzkapazitäten				
4) einschließlich aller Veranstaltungen innerhalb der 17. Magdeburger Telemann-Festtage (außer Theater MD und Otto-Kobin-Saal)				
<b>Tourist-Information Magdeburg (TIM)</b>				
Stadtführungen; Gruppenführungen (Rundfahrten und Rundgänge) Magdeburg und Umland				
Führungen insgesamt	Anzahl	115	44	73
Teilnehmer der Stadtführungen, Rundfahrten und Rundgänge	Personen	2 167	359	1 163
Stadtrundgänge und Stadtführungen für Individualtouristen	Personen	117	97	110
Teilnehmer insgesamt	Personen	2 284	456	1 273
<b>Stadtbibliothek Magdeburg</b>				
Bestand	Anzahl	401 414 *	399 730	507 896
Entleihungen	Anzahl	114 004	118 838	110 925
Besucher	Anzahl	49 870	40 948	44 855
* Differenz zum Vorjahr ergibt sich aus der Schließung der Stadtteilbibliotheken sowie der EDV-mäßigen Erfassung des Bestandes				
<b>Stadtarchiv</b>				
Benutzer	Personen	796	604	674
benutzte Archivalien	Stück	703	739	589

Merkmal	Maßeinheit	März 2004	Februar 2004	März 2003
<b>Besucher in Magdeburger Museen</b>				
Kulturhistorisches Museum / Naturkundemuseum	Personen	2 750	1 854	6 186
Kloster Unser Lieben Frauen	Personen	2 990	1 438	1 731
Lukasklause	Personen	1 414	1 292	1 243
Schauflerraddampfer "Württemberg"	Personen	geschlossen	-	349
Technikmuseum	Personen	-	-	846
<b>Literaturhaus</b>				
Besucher	Personen	752	866	695
Ausstellungen	Anzahl	2	2	2
Sonderveranstaltungen	Anzahl	16	24	30
<b>Städtische Volkshochschule</b>				
Lehrgänge	Anzahl	264	201	262
Unterrichtsstunden	Anzahl	2 585	993	2 538
Teilnehmer	Personen	3 872	2 952	3 853
Lehrer	Personen	135	109	134
<b>Zoologischer Garten</b>				
Tageskarten	Anzahl	11 931	11 644	20 645
<b>Gruson-Gewächshäuser</b>				
Besucher	Personen	3 105	4 806 R	3 768
<b>Kommunale Bäder</b>				
Besucher der 4 kommunalen Hallenbäder	Personen	73 062 1)	47 707	47 285
Besucher der 4 den Hallenbädern angeschloss. Saunen	Personen	13 393	11 861	11 135
Freibäder	Anzahl	3	3	3
Naherholungszentren	Anzahl	2	3	3
1) Wiedereröffnung der Elbeschwimmhalle am 29.2.2004				
<b>Witterungsverhältnisse</b>				
(Quelle: gemessen bzw. festgestellt in der Wetterstation Magdeburg des Deutschen Wetterdienstes, Stationshöhe 79 m NN)				
Lufttemperatur				
Monatsmittel	C°	4,9	3,4	5,0
absolutes Maximum	C°	20,8	15,0	18,3
Tag	Datum	17.	4.	24.
absolutes Minimum	C°	- 6,5	- 6,8	- 5,2
Tag	Datum	4.	28.	22.
Niederschläge				
Monatsmenge	mm	17,3	20,3	10,4
höchste Tagesmenge	mm	5,1	4,4	4,3
Tage mit mindestens 0,1 mm Niederschlag	Anzahl	10	15	8
mittlere relative Luftfeuchtigkeit	%	76	79	77
Sonnenscheindauer (Monatssumme)	h	133,1	65,5	162,9
Gewittertage	Anzahl	-	-	-
Frost- / Sommertage 1)	Anzahl	14 / 0	16 / 0	14 / 0
1) Frosttage: Tagesminimum der Lufttemperatur unter 0°C Sommertage: Tagesmaximum der Lufttemperatur mindestens 25°C				
<b>Schadstoffkonzentration in der Luft</b>				
(Gemessen mit dem automatischen Luftüberwachungssystem des Landes Sachsen-Anhalt, vorgeprüfte Messdaten der Messstation Magdeburg / Südost - Schönebecker Straße)				
Schwefeldioxid	- Monatsmittelwert	µg / cbm	.	.
	- 98%-Percentil	µg / cbm	.	.
Stickstoffmonoxid	- Monatsmittelwert	µg / cbm	7,0	7,0
	- 98%-Percentil	µg / cbm	56	48
Stickstoffdioxid	- Monatsmittelwert	µg / cbm	22,0	23,0
	- 98%-Percentil	µg / cbm	59	56
Kohlenmonoxid	- Monatsmittelwert	mg / cbm	.	.
	- 98%-Percentil	mg / cbm	.	.
Ozon	- Monatsmittelwert	µg / cbm	51,0	49,0
	- 98%-Percentil	µg / cbm	92	115
Feinstaub PM 10	- Monatsmittelwert	µg / cbm	24,0	45,0
	- 98%-Percentil	µg / cbm	.	.
PM 10 - Partikel mit einem Durchmesser kleiner als 10 µm 98%-Percentil bedeutet, 98% aller Messwerte sind kleiner als dieser Wert Hinweis: Informationen zu Auswirkungen von Luftschadstoffen auf die Gesundheit und zu Bewertungsmaßstäben für Immissionsmessungen sind auf den Internetseiten des LÜSA unter <a href="http://www.mu.sachsen-anhalt.de/IAU/luesa">http://www.mu.sachsen-anhalt.de/IAU/luesa</a> veröffentlicht.				

Merkmal	Maßeinheit	Dezember 2003	November 2003	Dezember 2002
<b>Bergbau und Gewinnung von Steinen und Erden; Verarbeitendes Gewerbe</b>				
(Quelle: Statistisches Landesamt Sachsen-Anhalt)				
Erfasste Betriebe	Anzahl	77	77	71
Beschäftigte	Personen	6 331	6 322	5 810
dar. Arbeiter	Personen	4 600	4 575	4 074
Gesamtumsatz	1000 EUR	101 820	90 561	100 475
dar. Ausland	1000 EUR	25 960	14 906	24 581
geleistete Arbeitsstunden der Lohn- und Gehaltsempfänger 1)	1000 h	789	886	.
Bruttolohnsumme	1000 EUR	8 857	9 954	7 376
Bruttogehaltssumme	1000 EUR	4 699	5 700	4 827
Berichtskreis: Betriebe des Bergbaus und der Gewinnung von Steinen und Erden sowie des Verarbeitenden Gewerbes von Unternehmen mit im allg. 20 und mehr Beschäftigten. 1) Bis zum Jahr 2002 wurden die tatsächlich geleisteten Arbeiterstunden erhoben.				
<b>Baugewerbe</b>				
(Quelle: Statistisches Landesamt Sachsen-Anhalt)				
Vorbereitende Baustellenarbeiten, Hoch- und Tiefbau				
erfasste Betriebe	Anzahl	47	48	53
tätige Personen	Personen	3 221	3 300	3 165
geleistete Arbeitsstunden	1000 h	279	367	202
Bruttolohn- und Bruttogehaltssumme	Mio. EURO	6,9	7,2	6,9
Gesamtumsatz	Mio. EURO	41,2	38,9	41,4
Auftragseingang	Mio. EURO	30,6	14,8	33,1
Bauinstallation und sonstiges Baugewerbe				
erfasste Betriebe	Anzahl	27	27	31
tätige Personen	Personen	990	1 023	1 140
geleistete Arbeitsstunden	1000 h	313	323 R	356
Bruttolohn- und Bruttogehaltssumme	Mio. EURO	5,9	5,6	6,9
Gesamtumsatz	Mio. EURO	25,2	24,7	27,6
Berichtskreis: Die Angaben beziehen sich auf Betriebe von Unternehmen des Baugewerbes mit im allgemeinen 20 und mehr tätigen Personen, auf Betriebe anderer Wirtschaftsbereiche mit 20 und mehr tätigen Personen sowie auf alle Arbeitsgemeinschaften des Baugewerbes.				
<b>Beherbergungsstätten</b>				
(Betriebe mit mehr als 8 Betten, Quelle: Statistisches Landesamt Sachsen-Anhalt)				
Betriebe insgesamt	Anzahl	37	37	34
darunter geöffnete	Anzahl	36	36	34
Betten insgesamt	Anzahl	4 267	4 266	4 015
darunter angebotene	Anzahl	4 183	4 205	3 981
durchschnittl. monatl. Auslastung der angebotenen Betten	%	21,8	28,6	20,8
Ankünfte insgesamt	Anzahl	15 708	22 311	15 947
darunter Ausländer	Anzahl	1 297	1 405	1 561
Übernachtungen insgesamt	Anzahl	28 219	36 077	25 670
darunter Ausländer	Anzahl	2 512	2 773	2 571
durchschnittliche Aufenthaltsdauer insgesamt	Tage	1,8	1,6	1,6
darunter Ausländer	Tage	2,0	2,0	1,6
<b>Sozialversicherungspflichtig Beschäftigte am Arbeitsort</b>				
(Quelle: Statistisches Landesamt Sachsen-Anhalt)				
		<b>Stand am</b>	<b>Stand am</b>	<b>Stand am</b>
		<b>30.06.03</b>	<b>31.03.03</b>	<b>30.06.02</b>
<b>Sozialversicherungspflichtig Beschäftigte</b>	Personen	104 277	105 099	106 853
<b>Beschäftigte nach Wirtschaftszweigen</b>	Personen			
Land-, und Forstwirtschaft, Tierhaltung, Fischerei	Personen	273	227	271
Produzierendes Gewerbe	Personen	17 762	17 945	19 075
davon:				
Bergbau, Verarbeitendes Gewerbe,	Personen			
Energie- u. Wasserversorgung	Personen	10 369	10 603	10 953
Baugewerbe	Personen	7 393	7 342	8 122
Handel, Gastgewerbe und Verkehr	Personen	21 200	21 299	22 079
davon:				
Handel	Personen	11 667	11 691	12 133
Gastgewerbe	Personen	2 388	2 409	2 422
Verkehr und Nachrichtenübermittlung	Personen	7 245	7 199	7 524
Sonstige Dienstleistungen	Personen	65 021	65 583	65 419
davon:				
Kredit- und Versicherungsgewerbe	Personen	3 094	3 125	3 026
Grundstückswesen, Vermietung, DL für Unternehmen	Personen	16 794	16 772	16 554
Öffentliche Verwaltung u.ä.	Personen	15 657	16 971	16 444
Öffentliche und private Dienstleistungen	Personen	29 476	29 715	29 395
Die Ergebnisse sind vorläufig				

Alle Tabellen ohne Quellenangaben beruhen auf den Unterlagen der Ämter der Stadtverwaltung.

Bestandzahlen sind jeweils Angaben vom Ende des angegebenen Berichtsmonats. Angaben je Einwohner beziehen sich, sofern nicht anders angegeben, auf die Einwohnerzahl zum Ende des Vormonats.

- anstelle einer Zahl entspricht dem Wert Null;

. anstelle einer Zahl - keine Angabe oder nicht zutreffend

0 Wert ist kleiner als die Hälfte der verwendeten Einheit;

R berichtigte, S geschätzte Zahl, P vorläufiger Wert

Redaktion: Landeshauptstadt Magdeburg, Amt für Statistik, Postanschrift: 39090 Magdeburg, Hausanschrift: Julius-Bremer-Straße 10, 39104 Magdeburg

Tel. (0391) 540 2808; Fax (0391) 540 2807

<http://www.magdeburg.de> (Monatsbericht auch als Download) E-mail: statistik@magdeburg.de

Druck: Stelzig-Druck Magdeburg