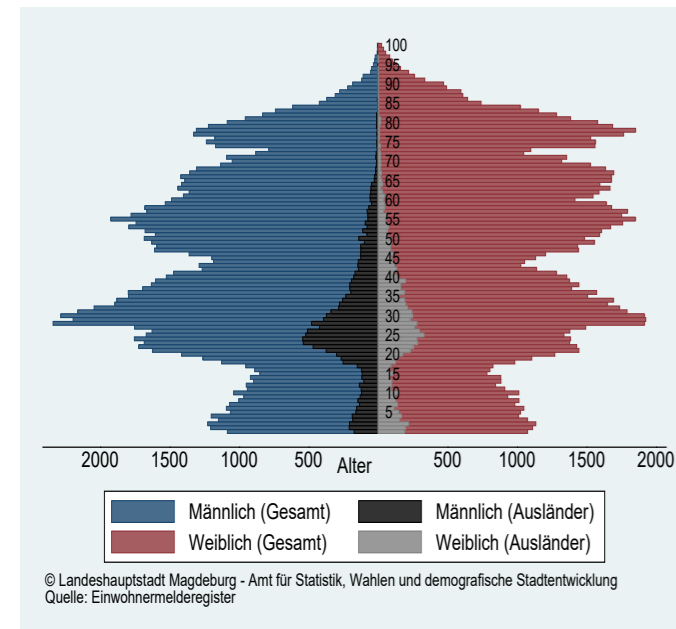


# Bevölkerung

## Altersstruktur der Magdeburger Hauptwohnsitzbevölkerung



Altersstruktur	Männlich	Weiblich	Gesamt
0 - 6 Jahre	8 021	7 477	15 498
7 - 17 Jahre	10 472	9 883	20 355
18 - 44 Jahre	45 681	38 989	84 670
45 - 64 Jahre	31 559	31 422	62 981
ab 65 Jahre	24 282	34 384	58 666
gesamt	120 015	122 155	242 170

## Bevölkerung nach Stadtteilen

(Stand: 31.12.2018, Quelle: Einwohnermelderegister)

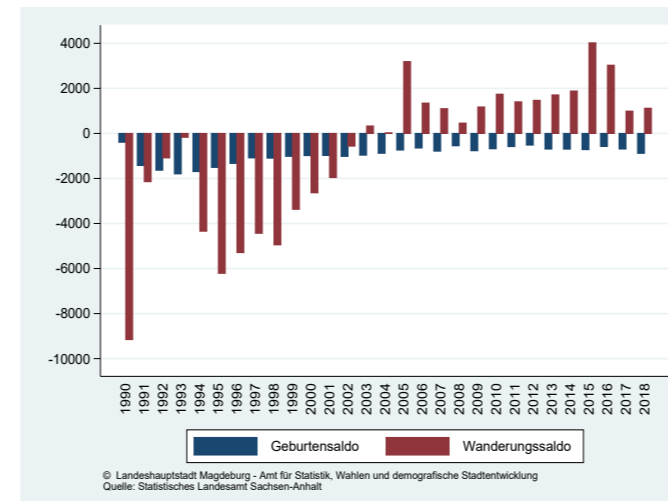
Stadtteil	Wohnberechtigte Bevölkerung			Bevölkerung am Ort der Hauptwohnung		
	männlich	weiblich	gesamt	männlich	weiblich	gesamt
01 Altstadt	8 232	8 468	16 700	7 986	8 301	16 287
02 Werder	1 631	1 551	3 182	1 575	1 528	3 103
04 Alte Neustadt	6 332	5 597	11 929	6 124	5 482	11 606
06 Neue Neustadt	8 190	7 737	15 927	8 082	7 654	15 736
08 Neustädter See	5 764	5 941	11 705	5 700	5 899	11 599
10 Kannerstieg	2 908	3 256	6 164	2 886	3 247	6 133
12 Neustädter Feld	4 873	4 983	9 856	4 822	4 949	9 771
14 Sülzegrund	4	4	8	4	4	8
18 Nordwest	2 330	2 367	4 697	2 301	2 344	4 645
20 Alt Olenstedt	2 012	1 996	4 008	1 987	1 969	3 956
22 Neu Olenstedt	5 755	5 782	11 537	5 701	5 750	11 451
24 Stadtfeld Ost	12 996	13 693	26 689	12 727	13 501	26 228
26 Stadtfeld West	7 038	7 812	14 850	6 965	7 751	14 716
28 Diesdorf	1 795	1 743	3 538	1 775	1 730	3 505
30 Sudenburg	9 292	9 111	18 403	9 142	9 014	18 156
32 Ottersleben	5 260	5 432	10 692	5 199	5 385	10 584
34 Lemsdorf	1 156	1 141	2 297	1 143	1 126	2 269
36 Leipziger Straße	7 518	8 056	15 574	7 396	7 940	15 336
38 Reform	5 603	6 401	12 004	5 550	6 351	11 901
40 Hopfengarten	2 428	2 302	4 730	2 385	2 268	4 653
42 Beyendorfer Grund	12	4	16	12	4	16
44 Buckau	3 279	3 199	6 478	3 221	3 172	6 393
46 Fermersleben	1 906	1 763	3 669	1 882	1 750	3 632
48 Salbke	2 339	2 176	4 515	2 317	2 158	4 475
50 Westerhüsen	1 670	1 674	3 344	1 655	1 660	3 315
52 Brückfeld	1 570	1 597	3 167	1 537	1 570	3 107
54 Berliner Chaussee	1 167	1 183	2 350	1 158	1 169	2 327
56 Cracau	4 259	4 411	8 670	4 070	4 286	8 356
58 Prester	1 099	1 025	2 124	1 080	1 016	2 096
60 Zipkeleben	106	108	214	106	108	214
64 Herrenkrug	771	601	1 372	741	586	1 327
66 Rothensee	1 432	1 309	2 741	1 414	1 301	2 715
68 Industriehafen	141	17	158	141	17	158
70 Gewerbegebiet Nord	10	5	15	10	5	15
72 Barleber See	34	32	66	34	32	66
74 Pechau	273	263	536	269	257	526
76 Randau-Calenberge	285	275	560	283	266	549
78 Beyendorf-Sohlen	641	608	1 249	635	605	1 240
Magdeburg	122 111	123 623	245 734	120 015	122 155	242 170

Die Stadtteile 16 - Großer Silberberg und 62 - Kreuzhorst sind unbewohnt.  
Werte kleiner 4 werden aus Datenschutzgründen nicht veröffentlicht.

## Natürliche und räumliche Bevölkerungsbewegungen

Geburten	2 317
Sterbefälle	3 196
Zuzüge <sup>1)</sup>	14 094
Wegzüge <sup>1)</sup>	13 057

## Bewegungssalden seit 1990



## Ausländer mit Hauptwohnsitz nach ausgewählten Nationalitäten

Syrien	5 292
ehem. Sowjetunion	2 508
Rumänien	1 609
ehem. Jugoslawien	1 034
Polen	1 005
Vietnam	745
China	701
Sonstige	9 492
Gesamt	22 386

<sup>1)</sup> ohne Wohnsitzstatuswechsel

# Bildung

	Anzahl	Schüler/Studenten
Grundschulen	36	8 021
Sekundarschulen	3	597
Gemeinschafts-/Sekundarschulen	9	3 157
Gymnasien	9	5 896
Förderschulen	10	1 091
Integrierte Gesamtschulen	2	1 993
Freie Waldorfschule	1	581
Neue Schule Magdeburg	1	205
Berufsbildende Schulen (kommunal)	4	7 329
Volkshochschule (Kursteilnehmer)	1	7 624
Universität (WS 2018/2019)	1	13 913
Fachhochschule (WS 2018/2019)	1	5 666
darunter Standort Magdeburg		3 790

## Gesundheit und Soziales

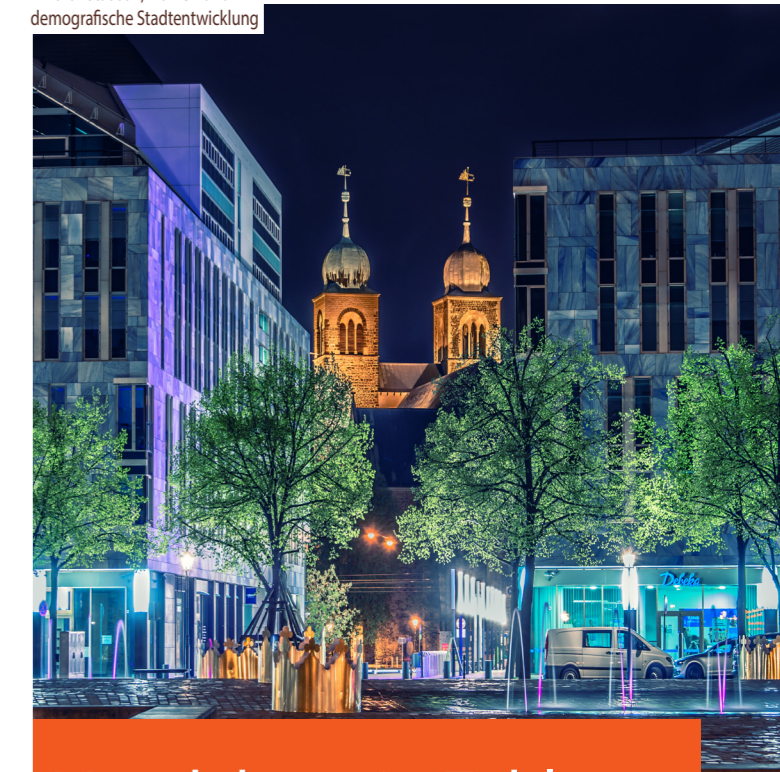
Krankenhäuser		6
Niederlassungen von Ärzten <sup>2)</sup>		661
Niederlassungen von Zahnärzten <sup>2)</sup>		163
Apotheken		58
Einrichtungen der Altenpflege		34
Öffentl. geförderte Kindertageseinrichtungen		140
Tagespflegestellen <sup>3)</sup>		75
Planung	Minimal	Maximal
Plätze in öffentl. geförderter Kinderbetreuung <sup>4)</sup>	19 150	20 145
darunter in Kinderkrippen <sup>4)</sup>	4 266	3 225
in Kindergärten <sup>4)</sup>	6 584	8 620
in Horteinrichtungen <sup>4)</sup>	8 300	8 300

## Tourismus

Beherbergungsbetriebe (mehr als 10 Betten) <sup>5)</sup>		52
Angebote Schlafgelegenheiten		4 869
Angekommene Gäste		405 777
darunter aus dem Ausland		46 186
darunter aus Niederlande		7 059
aus Polen		4 580
aus Dänemark		3 320
aus Vereinigtes Königreich		2 995
Übernachtungen von Gästen		692 213
darunter aus dem Ausland		92 369

<sup>2)</sup> Anzahl der Niederlassungen nicht identisch mit Anzahl der Ärzte, da mehrere Niederlassungen pro Arzt möglich  
<sup>3)</sup> mit 370 geplanten Plätzen lt. Erlaubnis gemäß § 43 SGB VIII <sup>4)</sup> Platzkapazität auf Basis der Spannweite der Betriebsserienabläufe. Da ein Krippenplatz zwei Kindergartenplätze entspricht, wird die min. Zahl der Plätze bei der max. Auslastung an Krippenplätzen erreicht. <sup>5)</sup> Doppelbetten zählen als 2 Schlafgelegenheiten, einschl. Camping

Landeshauptstadt Magdeburg  
Amt für Statistik, Wahlen und  
demografische Stadtentwicklung



# Magdeburg in Zahlen 2019

## Arbeitsmarkt

Sozialversicherungspflichtig Beschäftigte (Stand: 30.09.2018)

am Arbeitsort gesamt	110 026
davon Männer	51 688
Frauen	58 338
darunter Ausländer/innen	5 406
darunter Frauen	1 801

Anteil der sozialversicherungspflichtig Beschäftigten nach Wirtschaftsabschnitten in % (Stand: 30.09.2018)

Land- u. Forstwirtschaft, Tierhaltung und Fischerei (A)	0,04
Bergbau und Gewinnung von Steinen und Erden (B)	0,06
Verarbeitendes Gewerbe (C)	8,1
Energie- u. Wasserversorgung, Umweltverschmutzung (D-E)	2,2
Baugewerbe (F)	5,5
Handel, Verkehr, Gastgewerbe (G-I)	19,0
Information und Kommunikation (J)	3,1
Finanz- u. Versicherungsdienstleistungen (K)	2,2
Grundstücks- u. Wohnungswesen (L)	1,6
Freiberufl., wissenschaftl., techn. Dienstleistungen; sonst. wirtschaftl. Dienstleistungen (M-N)	20,6
Öffentl. Verwaltung, Verteidigung, Sozialversicherung; Erzieh. u. Unterr.; Gesundheits- u. Sozialwesen (O-Q)	33,1
Kunst, Unterhaltung und Erholung; sonst. Dienstleistg.; Priv. Haushalte; Exterritoriale Organisationen (R-U)	4,6
Einpendler (Stand: 30.06.2018)	44 625
Auspender (Stand: 30.06.2018)	28 748

Arbeitslose im Dezember 2018	10 158
darunter Frauen	4 336
Arbeitslosenquote <sup>6)</sup>	8,2 <span> </span> %

## Wirtschaft

Hafenumschlag im Jahr 2018 (t)

IHK-Unternehmen (Stand: Januar 2019)

Betriebe im Verarbeitenden Gewerbe im Dezember 2018 (mit 50 und mehr Beschäftigten)

<sup>6)</sup> bezogen auf alle zivilen Erwerbspersonen

Vorbereitende Baustellenarbeiten, Hoch- und Tiefbau im Dezember 2018

Handwerk in Magdeburg Ende Dezember 2018

Insolvenzverfahren 2018 gesamt

## Verkehr

Gesamtlänge des Straßennetzes

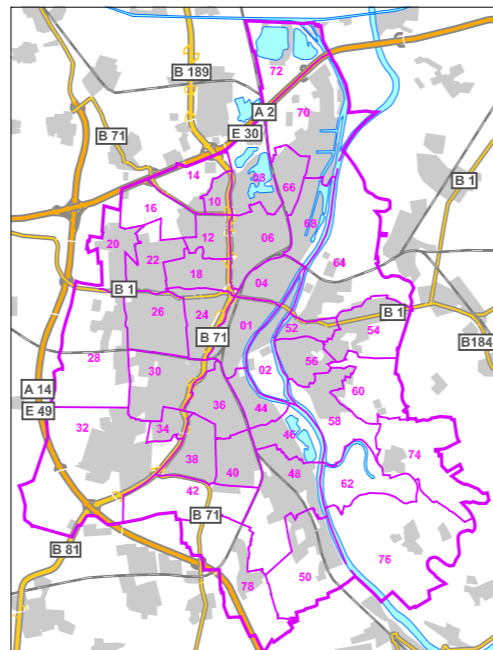
Gesamtlänge Straßenbahngleisnetz (Tageslinien)

Kraftfahrzeugbestand gesamt (ohne Anhänger)

## Kultur

Einrichtungen

<sup>7)</sup> in Verantwortung der Stadt <sup>8)</sup> bezogen auf Bevölkerung mit Hauptwohnsitz vom 31.12.2018 <sup>9)</sup> einschließlich Veranstaltungen außer Haus und Gastspiele



## Geografie, Lage und Fläche

Geografische Koordinaten (festgesetzter Ortsmittelpunkt: Fußpunkt der nördlichen Domspitze)

Höhenangaben Deutsches Haupthöhennetz (DHHN2016)



© GeoBasis-DE/L VermGeo LSA, [2011, A9-6011611-2011]

Abweichung der Ortszeit gegenüber MEZ -13 Minuten 27 Sekunden

Größte Ausdehnung

## Bauen und Wohnen

Baufertigstellungen im Jahr 2018

<sup>10)</sup> ohne Wohnheime (Stichtag 31.12.2018)

## Stadtrat

Sitzverteilung des Stadtrates nach der Kommunalwahl am 26. Mai 2019, (56 Sitze)

Christlich Demokratische Union Deutschlands	10
Sozialdemokratische Partei Deutschlands	9
DIE LINKE	9
BÜNDNIS 90/ DIE GRÜNEN	9
Alternative für Deutschland	8
Freie Demokratische Partei Deutschlands	3
future!	2
Magdeburger Gartenpartei	2
Tierschutzpartei	2
Bund für Magdeburg e. V. - Freie Wähler	1
Tierschutzallianz	1

## Verwaltung der Stadt Magdeburg

Oberbürgermeister	Dr. Lutz Trümper
Dezernate	Beigeordnete/er
1. Umwelt, Personal und Allgemeine Verwaltung	Holger Platz
2. Finanzen und Vermögen	Klaus Zimmermann
3. Wirtschaft, Tourismus und regionale Zusammenarbeit	Rainer Nitsche
4. Kultur, Schule und Sport	Prof. Dr. Matthias Puhle
5. Soziales, Jugend und Gesundheit	Simone Borris
6. Stadtentwicklung, Bau und Verkehr	Dr. Dieter Scheidemann

## Städtepartnerschaften

Sarajevo - Bosnien-Herzegowina	Seit September 1977
Braunschweig - Deutschland	Dezember 1987
Nashville - USA	Mai 2003
Saporoshje - Ukraine	Mai 2008
Radom - Polen	Juni 2008
Harbin - China	Juli 2008
Le Havre - Frankreich	Mai 2011

Impressum