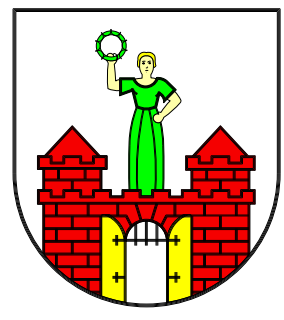
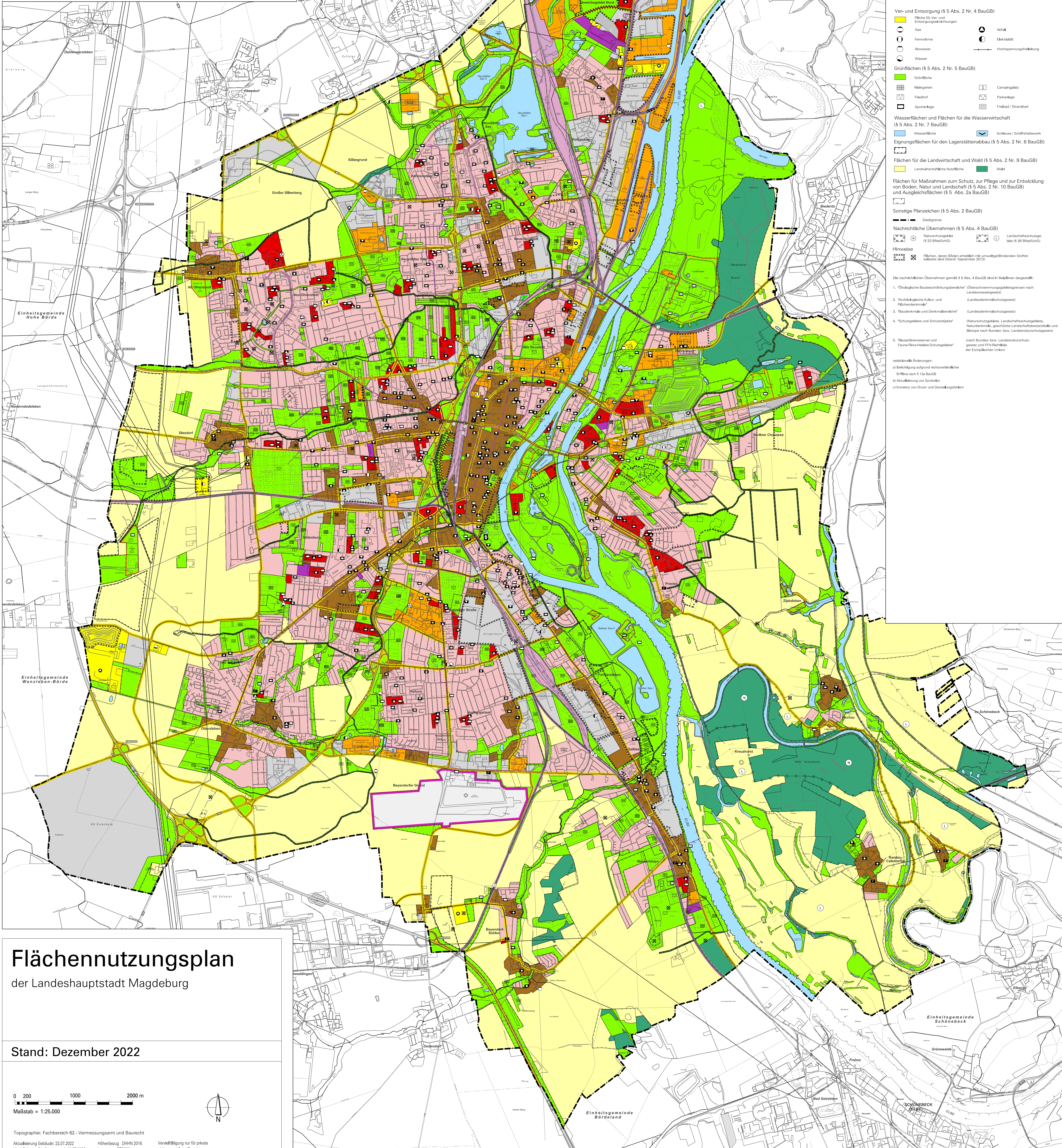


Landeshauptstadt MAGDEBURG



Die Oberbürgermeisterin
Stadtplanungsamt



Zeichenerklärung

Bauliche Nutzung (§ 5 Abs. 2 Nr. 1 BauGB, § 1 Abs. 1 BauNVO)

- Wohnbaufläche
- Gewerbliche Baufläche
- Gewerbliche Baufläche

Maß der baulichen Nutzung (§ 5 Abs. 2 Nr. 1 BauGB)

III Zahl der Vollgeschosse als Höchstzahl

Flächen und Einrichtungen für den Gemeinbedarf (§ 5 Abs. 2 Nr. 2 BauGB)

- Fläche für den Gemeinbedarf
- Öffentliche Verwaltungen
- Schule
- Sport- und kulturelle Zwecke dienende Gebäude und Einrichtungen
- Sozialen Zwecken dienende Gebäude und Einrichtungen
- Gesundheitlichen Zwecken dienende Gebäude und Einrichtungen
- Kulturellen Zwecken dienende Gebäude und Einrichtungen
- Sportlichen Zwecken dienende Gebäude und Einrichtungen
- Feuerwehr

Flächen für den Verkehr (§ 5 Abs. 2 Nr. 3 BauGB)

- Autobahn
- Hauptverkehrsstraße
- Bahnanlage
- Flächen für Bahnanlagen mit besonderer Zweckbestimmung (z.B. Flughafen, Hauptbahnhof)
- Bahnhof / Haltepunkt Regionalverkehr
- Bahnhof / Haltepunkt S-Bahn
- Park u. Räder - Platz
- Berkebahnhof / Straßenbahn / Bus
- Straßenbahn
- Busbahnhof
- Umgrenzung der Flächen für den Luftverkehr
- Flugplatz
- Hubschrauberlandeplatz
- Schiffanlegestelle
- Fähre

Ver- und Entsorgung (§ 5 Abs. 2 Nr. 4 BauGB)

- Fläche für Ver- und Entsorgungseinrichtungen
- Gas
- Ferne Wärme
- Abwasser
- Wasser
- Abfall
- Elektrizität
- Hochspannungsführung

Grünflächen (§ 5 Abs. 2 Nr. 5 BauGB)

- Grünfläche
- Kleingarten
- Friedhof
- Sportanlage
- Campingplatz
- Parkanlage
- Freizeit / Strandbad

Wasserflächen und Flächen für die Wasserversorgung (§ 5 Abs. 2 Nr. 6 BauGB)

- Wasserfläche
- Schiffbau / Schiffswerk

Eignungsflächen für den Lagerstättenabbau (§ 5 Abs. 2 Nr. 8 BauGB)

Flächen für die Landwirtschaft und Wald (§ 5 Abs. 2 Nr. 9 BauGB)

- Landwirtschaftliche Nutzfläche
- Wald

Flächen für Maßnahmen zum Schutz, zur Pflege und zur Entwicklung von Boden, Natur und Landschaft (§ 5 Abs. 2 Nr. 10 BauGB) und Ausgleichsflächen (§ 5 Abs. 2a BauGB)

Sonstige Planzeichen (§ 5 Abs. 2 BauGB)

- Stadtgrenze

Nachrichtliche Übernahmen (§ 5 Abs. 4 BauGB)

- Naturschutzgebiet (§ 23 NatSchG)
- Landesschutzgebiet (§ 26 NatSchG)

Hinweise

- Flächen, deren Böden erheblich mit umweltgefährdenden Stoffen belastet sind (Stand: September 2012)

Die nachrichtlichen Übernahmen gemäß § 5 Abs. 4 BauGB sind in Beifügen dargestellt:

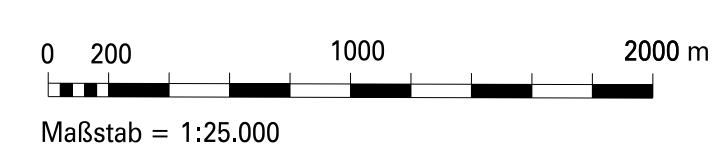
- Ökologische Bauschutzbereiche (Überschwermetallgehaltsgrenzen nach Landeswassergesetz) (Landesdenkmalschutzgesetz)
- Wachstumsfördernde Flächen (Landesdenkmalschutzgesetz)
- Baudenkmale und Denkmalschutz (Landesdenkmalschutzgesetz)
- Schutzgebiete und Schutzobjekte (Naturschutzgebiete, Landschaftsschutzgebiete, Naturdenkmale, geschützte Landschaftsteile und Biotope nach Bundes- bzw. Landesnaturschutzgesetz)
- Biosphärenreservat und Fauna-Flora-Habitat-Schutzgebiete (nach Bundes- bzw. Landesnaturschutzgesetz und FFH-Richtlinie der Europäischen Union)

redaktionelle Änderungen:

- als Berichtigung aufgrund rechtsveränderlicher Vorschriften (§ 10 BauGB)
- als Aktualisierung von Symbolen
- als Korrektur von Druck- und Darstellungfehlern

Flächennutzungsplan der Landeshauptstadt Magdeburg

Stand: Dezember 2022



Topographie: Fachbereich 62 - Vermessungsamt und Baurecht
Aktualisierung Gebäude: 22.07.2022
Aktualisierung Straßenbestand: 16.07.2022
Höhenbezug: DHHN 2016
Legestatus: ETR359
Verweigerung nur für private
nichtgewerbliche Zwecke gestattet.