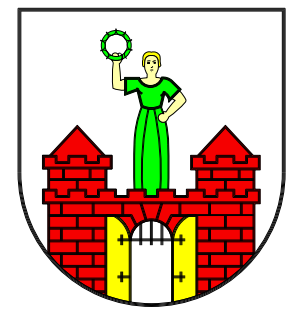
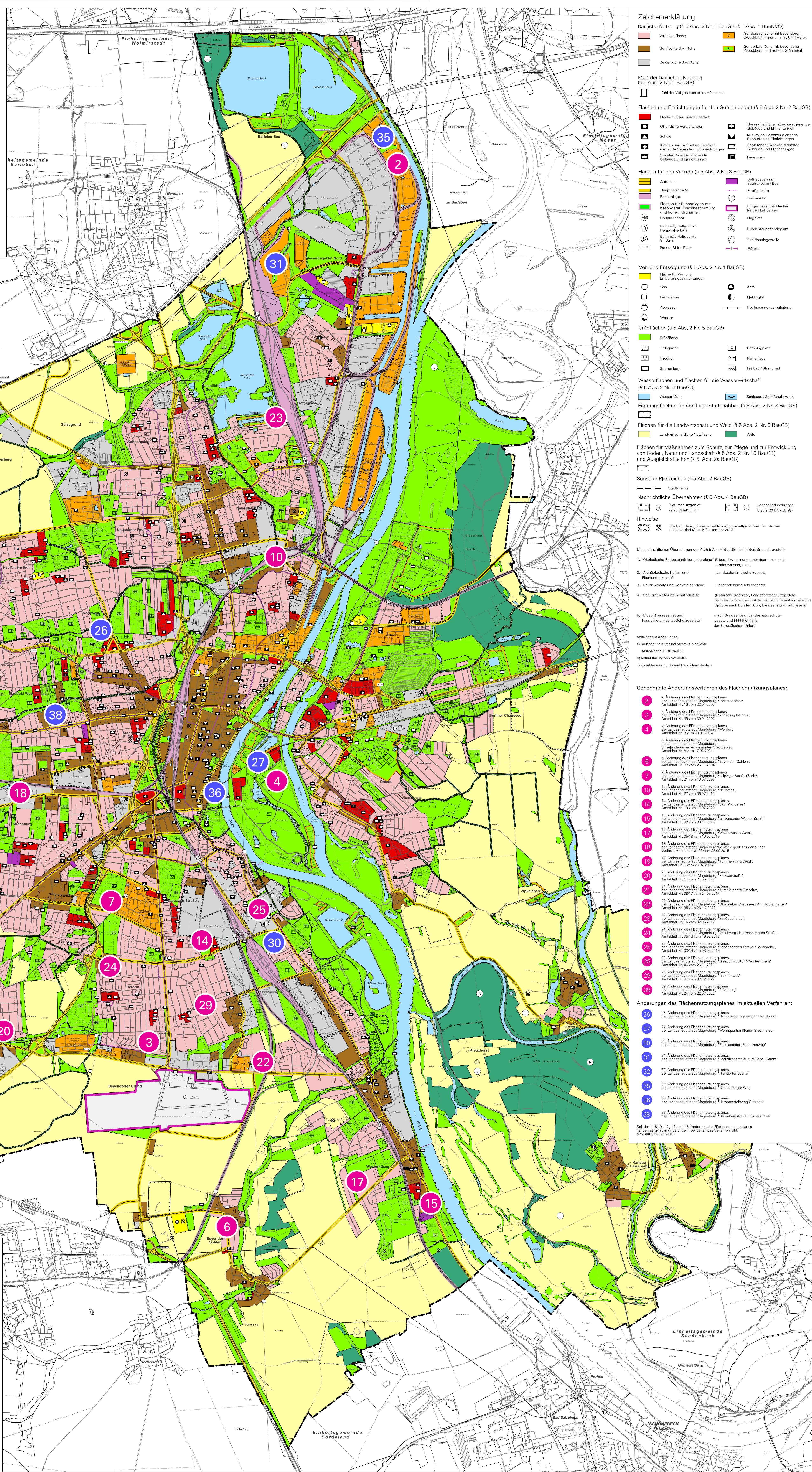


Landeshauptstadt MAGDEBURG



Die Oberbürgermeisterin
Stadtplanungsamt



Zeichenerklärung

Bauliche Nutzung (§ 5 Abs. 2 Nr. 1 BauGB, § 1 Abs. 1 BauNVO)

- Wohnfläche
- Gewerbliche Bauliche
- Gewerbliche Bauliche
- Sonderfläche mit besonderer Zweckbestimmung, z. B. Umland
- Sonderfläche mit besonderer Zweckbest. und hohem Grünanteil

Maß der baulichen Nutzung (§ 5 Abs. 2 Nr. 1 BauGB)

III Zahl der Vollgeschosse ab Höchstzahl

Flächen und Einrichtungen für den Gemeinbedarf (§ 5 Abs. 2 Nr. 2 BauGB)

- Fläche für den Gemeinbedarf
- Öffentliche Verwaltungen
- Schule
- Kirchen und kirchlichen Zwecken dienende Gebäude und Einrichtungen
- Sozialen Zwecken dienende Gebäude und Einrichtungen
- Gesundheitlichen Zwecken dienende Gebäude und Einrichtungen
- Kulturellen Zwecken dienende Gebäude und Einrichtungen
- Sportlichen Zwecken dienende Gebäude und Einrichtungen
- Feuerwehr

Flächen für den Verkehr (§ 5 Abs. 2 Nr. 3 BauGB)

- Autobahn
- Hauptverkehrsfläche
- Bahnanlage
- Flächen für Betriebsanlagen mit besonderer Zweckbestimmung bei hohem Grünanteil
- Hauptbahnhof
- Bahnhof / Haltepunkt
- Regionalverkehr
- S-Bahn
- Park u. Rast - Platz
- Betriebsbahnhof / Straßenbahn / Bus
- Straßenbahn
- Busbahnhof
- Umgrenzung der Flächen für den Luftverkehr
- Flugplatz
- Hubschrauberlandeplatz
- Schiffanlegestelle
- Fähre

Ver- und Entsorgung (§ 5 Abs. 2 Nr. 4 BauGB)

- Fläche für Ver- und Entsorgungseinrichtungen
- Gas
- Fernwärme
- Abwasser
- Wasser
- Abfall
- Elektrizität
- Hochspannungsfreileitung

Grünflächen (§ 5 Abs. 2 Nr. 5 BauGB)

- Grünfläche
- Kleingarten
- Friedhof
- Sportanlage
- Campingplatz
- Parkanlage
- Freibad / Strandbad

Wasserflächen und Flächen für die Wasserversorgung (§ 5 Abs. 2 Nr. 7 BauGB)

- Wasserfläche
- Schiffbau / Schiffwerk

Eignungsflächen für den Lagerstättenabbau (§ 5 Abs. 2 Nr. 8 BauGB)

- Fläche für Lagerstättenabbau

Flächen für die Landwirtschaft und Wald (§ 5 Abs. 2 Nr. 9 BauGB)

- Landwirtschaftliche Nutzfläche
- Wald

Flächen für Maßnahmen zum Schutz, zur Pflege und zur Entwicklung von Boden, Natur und Landschaft (§ 5 Abs. 2 Nr. 10 BauGB) und Ausgleichsflächen (§ 5 Abs. 2a BauGB)

- Fläche für Schutzmaßnahmen

Sonstige Planzeichen (§ 5 Abs. 2 BauGB)

- Stadtgrenze

Nachrichtliche Übernahmen (§ 5 Abs. 4 BauGB)

- Naturschutzgebiet (§ 23 BNatSchG)
- Landesschutzgebiet (§ 26 BNatSchG)

Hinweise

- Flächen, deren Böden erheblich mit umweltgefährdenden Stoffen belastet sind (Stand: September 2019)

Die nachrichtlichen Übernahmen gemäß § 5 Abs. 4 BauGB sind in beliebiger Reihenfolge dargestellt:

- „Ökologische Bauerschutzbereiche“ (Überschneidungsbereichen nach Landesgesetz Magdeburg, Landesnaturschutzgesetz)
- „Archäologische Kultur- und Flächenschutzgebiete“ (Landesdenkmalschutzgesetz)
- „Baudenkmale und Denkmalbereiche“ (Landesdenkmalschutzgesetz)
- „Schutzgebiete und Schutzpläne“ (Naturschutzgebiete, Landschaftsschutzgebiete, Naturdenkmale, geschützte Landschaftsteile und Biotope nach Bundes- bzw. Landesnaturschutzgesetz)
- „Biosphärenreservat und Fauna-Flora-Habitat-Schutzgebiete“ (nach Bundes- bzw. Landesnaturschutzgesetz und FFH-Richtlinie der Europäischen Union)

redaktionelle Änderungen:

- a) Berichtigung aufgrund technischer Fehler
- b) Ergänzung von Symbolen
- c) Aktualisierung von Symbolen
- d) Korrektur von Druck- und Darstellungsfehlern

- ### Genehmigte Änderungsverfahren des Flächennutzungsplanes:
- 1. Änderung des Flächennutzungsplanes der Landeshauptstadt Magdeburg, „Wohngebiet“, Amalienstr. 13 vom 22.01.2002
 - 2. Änderung des Flächennutzungsplanes der Landeshauptstadt Magdeburg, „Schiefer Rotor“, Amalienstr. 13 vom 22.01.2002
 - 3. Änderung des Flächennutzungsplanes der Landeshauptstadt Magdeburg, „Wald“, Amalienstr. 13 vom 22.01.2002
 - 4. Änderung des Flächennutzungsplanes der Landeshauptstadt Magdeburg, „Wald“, Amalienstr. 13 vom 22.01.2002
 - 5. Änderung des Flächennutzungsplanes der Landeshauptstadt Magdeburg, „Wald“, Amalienstr. 13 vom 22.01.2002
 - 6. Änderung des Flächennutzungsplanes der Landeshauptstadt Magdeburg, „Wald“, Amalienstr. 13 vom 22.01.2002
 - 7. Änderung des Flächennutzungsplanes der Landeshauptstadt Magdeburg, „Wald“, Amalienstr. 13 vom 22.01.2002
 - 8. Änderung des Flächennutzungsplanes der Landeshauptstadt Magdeburg, „Wald“, Amalienstr. 13 vom 22.01.2002
 - 9. Änderung des Flächennutzungsplanes der Landeshauptstadt Magdeburg, „Wald“, Amalienstr. 13 vom 22.01.2002
 - 10. Änderung des Flächennutzungsplanes der Landeshauptstadt Magdeburg, „Wald“, Amalienstr. 13 vom 22.01.2002
 - 11. Änderung des Flächennutzungsplanes der Landeshauptstadt Magdeburg, „Wald“, Amalienstr. 13 vom 22.01.2002
 - 12. Änderung des Flächennutzungsplanes der Landeshauptstadt Magdeburg, „Wald“, Amalienstr. 13 vom 22.01.2002
 - 13. Änderung des Flächennutzungsplanes der Landeshauptstadt Magdeburg, „Wald“, Amalienstr. 13 vom 22.01.2002
 - 14. Änderung des Flächennutzungsplanes der Landeshauptstadt Magdeburg, „Wald“, Amalienstr. 13 vom 22.01.2002
 - 15. Änderung des Flächennutzungsplanes der Landeshauptstadt Magdeburg, „Wald“, Amalienstr. 13 vom 22.01.2002
 - 16. Änderung des Flächennutzungsplanes der Landeshauptstadt Magdeburg, „Wald“, Amalienstr. 13 vom 22.01.2002
 - 17. Änderung des Flächennutzungsplanes der Landeshauptstadt Magdeburg, „Wald“, Amalienstr. 13 vom 22.01.2002
 - 18. Änderung des Flächennutzungsplanes der Landeshauptstadt Magdeburg, „Wald“, Amalienstr. 13 vom 22.01.2002
 - 19. Änderung des Flächennutzungsplanes der Landeshauptstadt Magdeburg, „Wald“, Amalienstr. 13 vom 22.01.2002
 - 20. Änderung des Flächennutzungsplanes der Landeshauptstadt Magdeburg, „Wald“, Amalienstr. 13 vom 22.01.2002
 - 21. Änderung des Flächennutzungsplanes der Landeshauptstadt Magdeburg, „Wald“, Amalienstr. 13 vom 22.01.2002
 - 22. Änderung des Flächennutzungsplanes der Landeshauptstadt Magdeburg, „Wald“, Amalienstr. 13 vom 22.01.2002
 - 23. Änderung des Flächennutzungsplanes der Landeshauptstadt Magdeburg, „Wald“, Amalienstr. 13 vom 22.01.2002
 - 24. Änderung des Flächennutzungsplanes der Landeshauptstadt Magdeburg, „Wald“, Amalienstr. 13 vom 22.01.2002
 - 25. Änderung des Flächennutzungsplanes der Landeshauptstadt Magdeburg, „Wald“, Amalienstr. 13 vom 22.01.2002
 - 26. Änderung des Flächennutzungsplanes der Landeshauptstadt Magdeburg, „Wald“, Amalienstr. 13 vom 22.01.2002
 - 27. Änderung des Flächennutzungsplanes der Landeshauptstadt Magdeburg, „Wald“, Amalienstr. 13 vom 22.01.2002
 - 28. Änderung des Flächennutzungsplanes der Landeshauptstadt Magdeburg, „Wald“, Amalienstr. 13 vom 22.01.2002
 - 29. Änderung des Flächennutzungsplanes der Landeshauptstadt Magdeburg, „Wald“, Amalienstr. 13 vom 22.01.2002
 - 30. Änderung des Flächennutzungsplanes der Landeshauptstadt Magdeburg, „Wald“, Amalienstr. 13 vom 22.01.2002
 - 31. Änderung des Flächennutzungsplanes der Landeshauptstadt Magdeburg, „Wald“, Amalienstr. 13 vom 22.01.2002
 - 32. Änderung des Flächennutzungsplanes der Landeshauptstadt Magdeburg, „Wald“, Amalienstr. 13 vom 22.01.2002
 - 33. Änderung des Flächennutzungsplanes der Landeshauptstadt Magdeburg, „Wald“, Amalienstr. 13 vom 22.01.2002
 - 34. Änderung des Flächennutzungsplanes der Landeshauptstadt Magdeburg, „Wald“, Amalienstr. 13 vom 22.01.2002
 - 35. Änderung des Flächennutzungsplanes der Landeshauptstadt Magdeburg, „Wald“, Amalienstr. 13 vom 22.01.2002
 - 36. Änderung des Flächennutzungsplanes der Landeshauptstadt Magdeburg, „Wald“, Amalienstr. 13 vom 22.01.2002
 - 37. Änderung des Flächennutzungsplanes der Landeshauptstadt Magdeburg, „Wald“, Amalienstr. 13 vom 22.01.2002
 - 38. Änderung des Flächennutzungsplanes der Landeshauptstadt Magdeburg, „Wald“, Amalienstr. 13 vom 22.01.2002

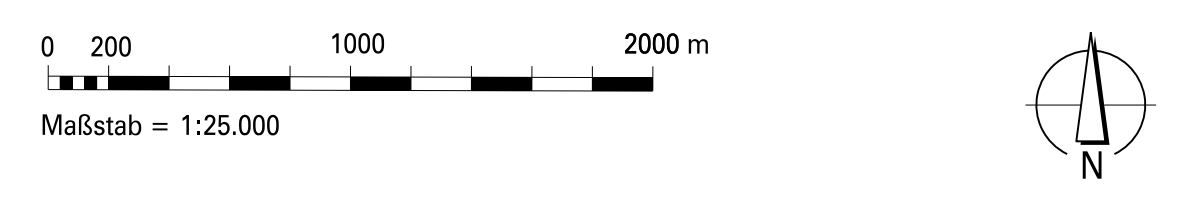
- ### Änderungen des Flächennutzungsplanes im aktuellen Verfahren:
- 1. Änderung des Flächennutzungsplanes der Landeshauptstadt Magdeburg, „Wohngebiet“, Amalienstr. 13 vom 22.01.2002
 - 2. Änderung des Flächennutzungsplanes der Landeshauptstadt Magdeburg, „Schiefer Rotor“, Amalienstr. 13 vom 22.01.2002
 - 3. Änderung des Flächennutzungsplanes der Landeshauptstadt Magdeburg, „Wald“, Amalienstr. 13 vom 22.01.2002
 - 4. Änderung des Flächennutzungsplanes der Landeshauptstadt Magdeburg, „Wald“, Amalienstr. 13 vom 22.01.2002
 - 5. Änderung des Flächennutzungsplanes der Landeshauptstadt Magdeburg, „Wald“, Amalienstr. 13 vom 22.01.2002
 - 6. Änderung des Flächennutzungsplanes der Landeshauptstadt Magdeburg, „Wald“, Amalienstr. 13 vom 22.01.2002
 - 7. Änderung des Flächennutzungsplanes der Landeshauptstadt Magdeburg, „Wald“, Amalienstr. 13 vom 22.01.2002
 - 8. Änderung des Flächennutzungsplanes der Landeshauptstadt Magdeburg, „Wald“, Amalienstr. 13 vom 22.01.2002
 - 9. Änderung des Flächennutzungsplanes der Landeshauptstadt Magdeburg, „Wald“, Amalienstr. 13 vom 22.01.2002
 - 10. Änderung des Flächennutzungsplanes der Landeshauptstadt Magdeburg, „Wald“, Amalienstr. 13 vom 22.01.2002
 - 11. Änderung des Flächennutzungsplanes der Landeshauptstadt Magdeburg, „Wald“, Amalienstr. 13 vom 22.01.2002
 - 12. Änderung des Flächennutzungsplanes der Landeshauptstadt Magdeburg, „Wald“, Amalienstr. 13 vom 22.01.2002
 - 13. Änderung des Flächennutzungsplanes der Landeshauptstadt Magdeburg, „Wald“, Amalienstr. 13 vom 22.01.2002
 - 14. Änderung des Flächennutzungsplanes der Landeshauptstadt Magdeburg, „Wald“, Amalienstr. 13 vom 22.01.2002
 - 15. Änderung des Flächennutzungsplanes der Landeshauptstadt Magdeburg, „Wald“, Amalienstr. 13 vom 22.01.2002
 - 16. Änderung des Flächennutzungsplanes der Landeshauptstadt Magdeburg, „Wald“, Amalienstr. 13 vom 22.01.2002
 - 17. Änderung des Flächennutzungsplanes der Landeshauptstadt Magdeburg, „Wald“, Amalienstr. 13 vom 22.01.2002
 - 18. Änderung des Flächennutzungsplanes der Landeshauptstadt Magdeburg, „Wald“, Amalienstr. 13 vom 22.01.2002
 - 19. Änderung des Flächennutzungsplanes der Landeshauptstadt Magdeburg, „Wald“, Amalienstr. 13 vom 22.01.2002
 - 20. Änderung des Flächennutzungsplanes der Landeshauptstadt Magdeburg, „Wald“, Amalienstr. 13 vom 22.01.2002
 - 21. Änderung des Flächennutzungsplanes der Landeshauptstadt Magdeburg, „Wald“, Amalienstr. 13 vom 22.01.2002
 - 22. Änderung des Flächennutzungsplanes der Landeshauptstadt Magdeburg, „Wald“, Amalienstr. 13 vom 22.01.2002
 - 23. Änderung des Flächennutzungsplanes der Landeshauptstadt Magdeburg, „Wald“, Amalienstr. 13 vom 22.01.2002
 - 24. Änderung des Flächennutzungsplanes der Landeshauptstadt Magdeburg, „Wald“, Amalienstr. 13 vom 22.01.2002
 - 25. Änderung des Flächennutzungsplanes der Landeshauptstadt Magdeburg, „Wald“, Amalienstr. 13 vom 22.01.2002
 - 26. Änderung des Flächennutzungsplanes der Landeshauptstadt Magdeburg, „Wald“, Amalienstr. 13 vom 22.01.2002
 - 27. Änderung des Flächennutzungsplanes der Landeshauptstadt Magdeburg, „Wald“, Amalienstr. 13 vom 22.01.2002
 - 28. Änderung des Flächennutzungsplanes der Landeshauptstadt Magdeburg, „Wald“, Amalienstr. 13 vom 22.01.2002
 - 29. Änderung des Flächennutzungsplanes der Landeshauptstadt Magdeburg, „Wald“, Amalienstr. 13 vom 22.01.2002
 - 30. Änderung des Flächennutzungsplanes der Landeshauptstadt Magdeburg, „Wald“, Amalienstr. 13 vom 22.01.2002
 - 31. Änderung des Flächennutzungsplanes der Landeshauptstadt Magdeburg, „Wald“, Amalienstr. 13 vom 22.01.2002
 - 32. Änderung des Flächennutzungsplanes der Landeshauptstadt Magdeburg, „Wald“, Amalienstr. 13 vom 22.01.2002
 - 33. Änderung des Flächennutzungsplanes der Landeshauptstadt Magdeburg, „Wald“, Amalienstr. 13 vom 22.01.2002
 - 34. Änderung des Flächennutzungsplanes der Landeshauptstadt Magdeburg, „Wald“, Amalienstr. 13 vom 22.01.2002
 - 35. Änderung des Flächennutzungsplanes der Landeshauptstadt Magdeburg, „Wald“, Amalienstr. 13 vom 22.01.2002
 - 36. Änderung des Flächennutzungsplanes der Landeshauptstadt Magdeburg, „Wald“, Amalienstr. 13 vom 22.01.2002
 - 37. Änderung des Flächennutzungsplanes der Landeshauptstadt Magdeburg, „Wald“, Amalienstr. 13 vom 22.01.2002
 - 38. Änderung des Flächennutzungsplanes der Landeshauptstadt Magdeburg, „Wald“, Amalienstr. 13 vom 22.01.2002

Bei der 1., 5., 9., 12., 13. und 16. Änderung des Flächennutzungsplanes handelt es sich um Änderungen, bei denen das Verfahren nicht abgeschlossen wurde.

Flächennutzungsplan der Landeshauptstadt Magdeburg

Übersicht der Änderungen im
Flächennutzungsplan

Dezember 2022



Topographie: Fachbereich 62 - Vermessungsamt und Baurecht
Aktualisierung Gebäude: 22.07.2022
Aktualisierung Straßenbestand: 16.07.2022
Höhenbezug: DHHN 2016
Legatus: ETRSSB
Verweigerung nur für private
nichtgewerbliche Zwecke gestattet.