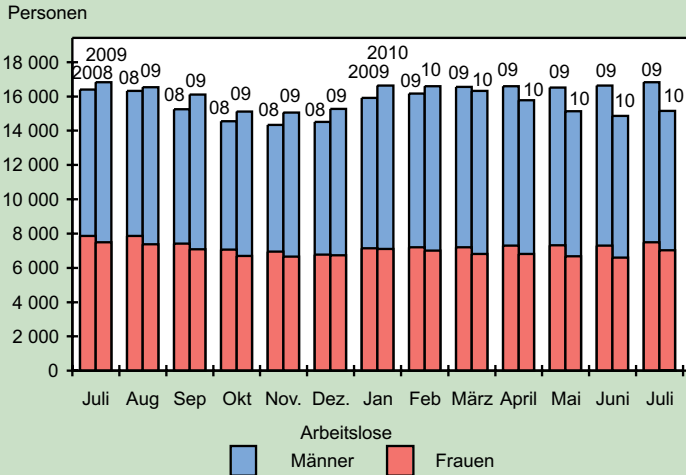


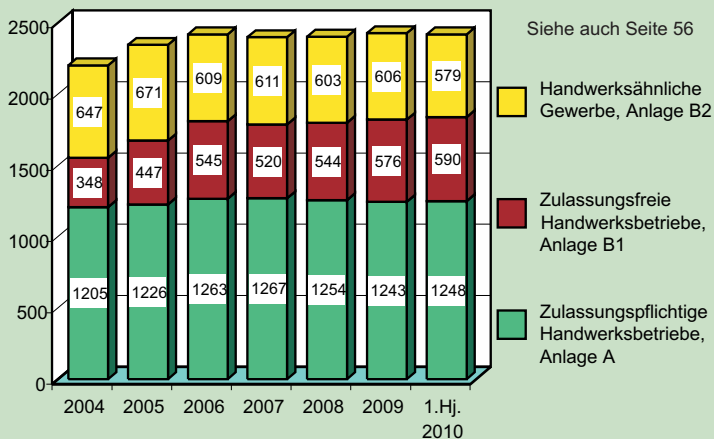
Entwicklung der Arbeitslosigkeit in Magdeburg



© Landeshauptstadt Magdeburg Amt für Statistik

Quelle: Agentur für Arbeit

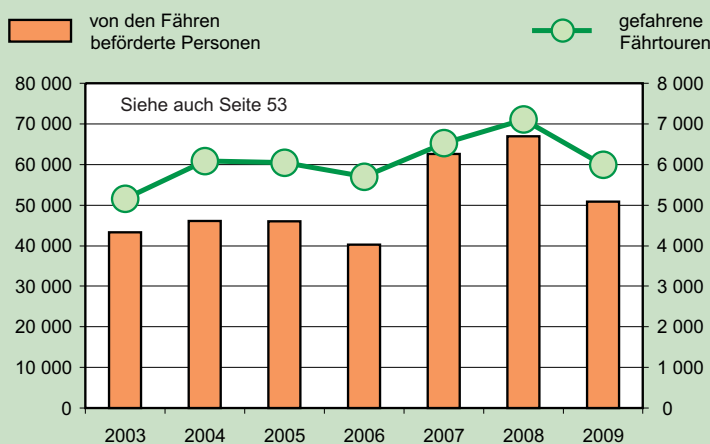
Entwicklung im Handwerk - Mitgliedsbetriebe in Magdeburg -



© Landeshauptstadt Magdeburg Amt für Statistik

Quelle: Handwerkskammer Magdeburg

Fährverkehr in Magdeburg



© Landeshauptstadt Magdeburg Amt für Statistik

Quelle: Magdeburger Weiße Flotte GmbH

Handwerksbetriebe in Magdeburg

(Quelle: Handwerkskammer Magdeburg, eigene Auswertung)

Von der Handwerkskammer Magdeburg erhält das Amt für Statistik der Landeshauptstadt Magdeburg in regelmäßigen Abständen Auszüge aus dem Register der Handwerksbetriebe. In dieser Auswertung werden die sogenannten Filialen (z.B. Friseurhandwerk, Fleischer und Bäcker) nicht berücksichtigt.

Ende 2004 waren 2200 Magdeburger Mitgliedsbetriebe im Register eingetragen. 2417 Betriebe waren es zum Ende des 1. Halbjahres 2010, das waren 217 Unternehmen mehr als Ende 2004.

Entwicklung ausgewählter Berufe

Berufsbezeichnung	Ende		Differenz
	2004	1.Hj 2010	
	Anzahl Betriebe		
Elektroinstallateur	86	61	-25
Gas- und Wasserinstallateur	32	17	-15
Friseur	143	182	39
Installateur und Heizungsbauer	70	95	25
Kraftfahrzeugmechaniker/ Kraftfahrzeugtechniker	134	154	20
Fliesen-, Platten- und Mosaikleger	70	190	120
Gebäudereiniger	101	158	57
Holz- und Bautenschutzgewerbe	74	43	-31
Bodenleger	61	36	-25
Einbau genormter Baufertigteile	199	187	-12
Kosmetiker / Schönheitspfleger	167	198	31
Maurer/ Maurer und Betonbauer	128	134	6

Im Juni 2010 gab es 43 **zulassungspflichtige** Handwerksbetriebe sowie 242 **zulassungsfreie** Handwerksbetriebe mehr als Ende des Jahres 2004, wogegen 68 Betriebe des **handwerksähnlichen Gewerbes** weniger registriert waren.

Umstellung der Statistik der gemeldeten Arbeitsstellen

Die Statistik der Bundesagentur für Arbeit berichtet monatlich über die Arbeitsstellen, die von Arbeitgebern den Arbeitsagenturen und den Trägern der Grundsicherung zur Vermittlung gemeldet werden.

Mit Berichtsmont Juli 2010 wird diese Berichterstattung umgestellt. Sie umfaßt nicht mehr die geförderten Stellen des sogenannten zweiten Arbeitsmarktes (Stellen, die im Rahmen einer Arbeitsgelegenheit oder einer Arbeitsbeschaffungsmaßnahme gefördert wurden).

Für Magdeburg liegen diese geänderten Zahlen ab Januar 2010 vor und werden rückwirkend in unsere Berichterstattung (Tabelle auf der folgenden Seite - siehe Fußnote 5) übernommen.

Merkmals	Maßeinheit	Juli 2010	Juni 2010	Juli 2009
Bevölkerung (p) (eigene Fortschreibung auf der Basis des Einwohnermelderegisters)				
Bevölkerungsstand				
Bevölkerung am Ort der Hauptwohnung (HW)	Anzahl	229 777	229 746	228 595
dav. männlich	Anzahl	111 609	111 629	110 791
weiblich	Anzahl	118 168	118 117	117 804
dar. Ausländer	Anzahl	7 891	7 919	7 528
männlich	Anzahl	4 191	4 225	4 020
weiblich	Anzahl	3 700	3 694	3 508
Wohnberechtigte Bevölkerung (Haupt-/ Nebenwohnsitz)	Anzahl	234 617	234 626	233 592
dav. männlich	Anzahl	114 448	114 474	113 663
weiblich	Anzahl	120 169	120 152	119 929
dar. Ausländer	Anzahl	8 016	8 036	7 682
männlich	Anzahl	4 262	4 290	4 107
weiblich	Anzahl	3 754	3 746	3 575
Natürliche Bevölkerungsbewegung-Hauptwohnsitz				
Eheschließungen	Anzahl	148	134	102
dar. mit Ausländern	Anzahl	5	7	3
Lebendgeborene	Anzahl	178	182	155
dav. männlich	Anzahl	76	90	86
weiblich	Anzahl	102	92	69
dar. Ausländer	Anzahl	14	9	10
männlich	Anzahl	6	.	6
weiblich	Anzahl	8	.	4
Gestorbene	Anzahl	238	235	210
dav. männlich	Anzahl	115	120	96
weiblich	Anzahl	123	115	114
dar. Ausländer	Anzahl	4	.	.
Geborenen(+)/Gestorbenenüberschuß(-)	Anzahl	- 60	- 53	- 55
Wanderungen-Hauptwohnsitz				
Zugezogene Personen	Anzahl	985	721	887
dav. außerhalb Sachsen-Anhalt	Anzahl	422	349	426
innerhalb Sachsen-Anhalt	Anzahl	563	372	461
dar. Ausländer	Anzahl	107	98	114
Wohnsitzstatusänderung Nebenwohnsitz in HW	Anzahl	37	42	29
Weggezogene Personen	Anzahl	899	730	1 101
dav. außerhalb Sachsen-Anhalt	Anzahl	571	463	777
innerhalb Sachsen-Anhalt	Anzahl	328	267	324
dar. Ausländer	Anzahl	141	137	225
Wohnsitzstatusänderung HW in Nebenwohnsitz	Anzahl	32	22	36
Wanderungssaldo (einschließlich WS-Änderung)	Anzahl	91	11	- 221
Umzüge innerhalb der Stadt Magdeburg	Anzahl	1 885	1 830	2 058
Bevölkerungssaldo insgesamt	Anzahl	31	- 42	- 276
Sozialhilfe - Leistungen nach SGB XII und Asylbewerberleistungsgesetz (stichtagsbezogen ohne Tagessatzzahlungen an Personen ohne festen Wohnsitz) Hilfe zum Lebensunterhalt nach SGBXII (ohne Schuldnerberatung)				
Leistungsempfänger	Fälle	365	357	352
entspricht Gesamtpersonenzahl	Personen	421	408	418
Grundsicherung nach SGBXII				
Leistungsempfänger	Fälle	1 471	1 460	1 405
entspricht Gesamtpersonenzahl	Personen	1 686	1 676	1 618
Grundleistungen nach Asylbewerberleistungsgesetz				
Leistungsempfänger	Fälle	268	279	276
entspricht Gesamtpersonenzahl	Personen	547	529	523
Arbeitsmarkt (Quelle: Bundesagentur für Arbeit, Statistik-Service Ost)				
Arbeitslose - Bestand am Ende des Berichtsmonats	Personen	15 170	14 854	16 825
dar. Frauen	Personen	7 012	6 598	7 496
Differenz zum Vormonat	Personen	316	- 280	186 R
dar. Frauen	Personen	414	- 70	194 R
Unter den Arbeitslosen sind:				
Jugendliche unter 20 Jahre	Personen	323	201	424
dar. Frauen	Personen	165	98	219
Jugendliche ab 20 bis unter 25 Jahre	Personen	1 527	1 333	2 053
dar. Frauen	Personen	761	609	901
Frauen ab 55 Jahre	Personen	1 166	1 122	1 043
Männer ab 55 Jahre	Personen	1 164	1 159	1 095
Schwerbehinderte	Personen	558	568	617 R
dar. Frauen	Personen	230	237	258
Ausländer	Personen	922	903	1 013
dar. Frauen	Personen	429	410	470
Arbeitslosenquote 1)	%	12,8	12,6	14,1
Arbeitslosenquote 2)	%	13,9	13,6	15,4
Arbeitslosenquote -Männer 3)	%	13,4	13,6	15,2 1)
Arbeitslosenquote - Frauen 3)	%	12,2	11,5	12,9 1)
Gemeldeten Stellen - am Ende des Berichtsmonats 5)	Personen	1 464	1 286 R	2 221
Bedarfsgemeinschaften und Leistungsempfänger nach SGB II				
Bedarfsgemeinschaften	Anzahl	20 805 4)	20 940 4)	21 434 R
Empfänger ALG II	Personen	27 130 4)	27 290 4)	28 346 R
Empfänger Sozialgeld	Personen	7 837 4)	7 833 4)	8 235 R
Langzeitarbeitslose	Personen	5 626	5 645	5 677
Anteil der Langzeitarbeitslosen an Arbeitslosen gesamt	%	37,1	38,0	33,7
1) Arbeitslose in %, bezogen auf die Zahl aller zivilen Erwerbspersonen 119 436 Personen (ab Mai 2009), bzw. 118 112 Personen (ab Mai 2010), 4) vorläufige Werte, 5) siehe Anmerkung auf der Titelseite				
2) Arbeitslose in %, bezogen auf die Zahl der abhängigen zivilen Erwerbspersonen 109 418 Personen (ab Mai 2009), bzw. 109 318 Personen (ab Mai 2010) 3) Seit Januar 2009 bezogen auf alle männlichen bzw. weiblichen zivilen Erwerbspersonen				

Merkmal	Maßeinheit	Juli 2010	Juni 2010	Juli 2009
Arbeitslose nach Berufsgruppen				
(Quelle: Bundesagentur für Arbeit, Statistik-Service Ost)				
Land- und Forstwirtschaftsberufe	Personen	-	-	614
Chemie, Papier, Druckberufe	Personen	-	-	114
Metall-, Elektroberufe	Personen	-	-	1 069
Textil , Bekleidung, Leder	Personen	-	-	-
Ernährungsberufe	Personen	-	-	898
Bauberufe	Personen	-	-	1 253
Ingenieure, Chemiker, Physiker, Mathematiker	Personen	-	-	226
Techniker und Technische Sonderkräfte	Personen	-	-	208
Warenkaufleute	Personen	-	-	2 253
Verkehrsberufe	Personen	-	-	577
Lagerverwalter, Lager-, Transportarbeiter	Personen	-	-	1 074
Organisations-,Verwaltungs- und Büroberufe	Personen	-	-	2 049
Gesundheitsdienstberufe	Personen	-	-	271
Sozial- und Erziehungsberufe, geistige und naturwiss. Berufe	Personen	-	-	835
Reinigungsberufe	Personen	-	-	1 153
Übrige Berufsgruppen	Personen	-	-	4 231
Zusammen	Personen	-	-	16 825
Durch Verfahrensumstellungen bei der Bundesagentur für Arbeit können ab Berichtsmontat September 2009 statistische Auswertungen nach dem Zielberuf vorläufig nicht zur Verfügung gestellt werden.				
Gewerbeentwicklung				
Gewerbebeanmeldungen	Anzahl	190	204	185
dav. Neuanmeldungen	Anzahl	190	199	181
Übernahmen	Anzahl	-	5	4
Von den Gewerbebeanmeldungen entfallen auf:				
Industrie	Anzahl	-	3	1
Handwerk	Anzahl	27	19	17
Handel	Anzahl	43	53	46
Reisegewerbe	Anzahl	2	3	-
Sonstige	Anzahl	118	126	121
Gewerbeabmeldungen	Anzahl	168	144	153
dav. Industrie	Anzahl	2	-	-
Handwerk	Anzahl	24	19	13
Handel	Anzahl	54	42	62
Reisegewerbe	Anzahl	2	-	-
Sonstige	Anzahl	86	83	78
unter den Gewerbeabmeldungen entfallen auf				
Abmeldungen auf dem Amtsweg	Anzahl	5	4	2
Gesellschafteraustritt	Anzahl	4	1	4
wegen Änderung der Rechtsform	Anzahl	8	4	6
Bau- und Wohnungswesen				
Anträge auf Baugenehmigungen, Nutzungsveränderungen und Abbrüche einschließlich verfahrensfreie Bauvorhaben im Anzeigeverfahren 1) 2)				
Anträge gesamt	Anzahl	100	94	107
dav. Neubau Mehr-u.Einfamiliengebäude	Anzahl	26	36	26
Geschäfts-u.Bürohäuser	Anzahl	1	1	3
Gastst.,Cafes,Bistros,Hotels,Pensionen,Spielotheken	Anzahl	1	-	1
Märkte, Lagerhallen u.ä.	Anzahl	-	-	-
Tankstellen	Anzahl	-	-	-
Gartenlauben, Bungalows, Garagen	Anzahl	30	13	12
Parkhäuser, Tiefgaragen	Anzahl	-	1	-
Parkplätze, Freianlagen, übrige	Anzahl	3	2	9
Modernisierung,Um- und Ausbau	Anzahl	26	27	30
Nutzungsänderungen, Gewerbebetriebe, Arztpraxen	Anzahl	12	13	20
Abbrüche jeglicher Art	Anzahl	1	1	6
Baugenehmigungen, Genehmigungen für Nutzungsveränderungen und Abbrüche einschließlich verfahrensfreie Bauvorhaben im Anzeigeverfahren 1) 2)				
Genehmigungen gesamt	Anzahl	74	77	76
dav. Neubau Mehr-u.Einfamiliengebäude	Anzahl	25	19	33
Geschäfts-u.Bürohäuser	Anzahl	2	-	-
Gastst.,Cafes,Bistros,Hotels,Pensionen,Spielotheken	Anzahl	-	-	-
Märkte, Lagerhallen u.ä.	Anzahl	-	-	-
Tankstellen	Anzahl	-	-	-
Gartenlauben, Bungalows, Garagen	Anzahl	4	2	2
Parkhäuser,Tiefgaragen	Anzahl	1	1	-
Parkplätze, Freianlagen, übrige	Anzahl	3	2	1
Modernisierung, Um- und Ausbau	Anzahl	29	37	27
Nutzungsänderungen, Gewerbebetriebe, Arztpraxen	Anzahl	10	12	12
Abbrüche jeglicher Art	Anzahl	-	4	1
1) Die genehmigten Bauanträge stehen nicht im unmittelbaren Zusammenhang mit den Bauanträgen des gleichen Monats				
2) ohne Werbung und Stellplätze				
Wohngeld - nach dem Wohngeldgesetz				
Wohngeldempfänger	Haushalte	5 155	5 255	3 517
Zahlfälle Einmalbetrag gem § 44 WoGG	Haushalte	-	3	66
monatl. Zahlbetrag	EUR	894 254	836 002	465 999
Zahlbetrag (= Wohngeld für den Folgemonat)	EUR	894 254	835 647	457 904
dav.: monatl. Zahlbetrag Einmalzahlungen gem § 44 WoGG	EUR	-	355	8 095
Anspruch auf die Zahlung eines einmaligen zusätzlichen Wohngeldbetrages haben Haushalte, denen in der Zeit vom 01.10.2008 bis 31.03.2009 für mindestens einen Monat Wohngeld bewilligt wurde. Die Höhe dieses Betrages richtet sich nach der Anzahl der zu berücksichtigenden Personen				

Merkmals	Maßeinheit	Juli 2010	Juni 2010	Juli 2009	
Versorgungsleistungen der Städtischen Werke (Quelle: Städtische Werke Magdeburg GmbH)					
Stromversorgung					
Einspeisung in das Stadtnetz	MWh	86 091	85 812	84 489	
darunter Einspeisung sonstiger Marktteilnehmer 1)	MWh	25 043	24 331	24 488	
davon: konventionelle Energieträger 1)	MWh	23 339	21 793	20 947	
erneuerbare Energien:	MWh	1 703	2 539	3 541	
davon Windkraft	MWh	730	937	1 431	
Photovoltaik	MWh	746	480	229	
Deponiegas	MWh	150	228	257,4	
Sonstige erneuerbare Energieträger (Biomasseanlagen = Pflanzenöl als Biomasse)	MWh	77	893	1 624	
Erdgasversorgung					
Einspeisung in das Stadtnetz	MWh	35 725	47 442	42 690	
Wärmeversorgung					
Fernwärmeabgabe der Heizwerke Rothensee und Virchowstraße, sowie des Müllheizkraftwerkes Rothensee	MWh	7 878	12 246	9 453 R	
Trinkwasserversorgung					
Bezug von der Trinkwasserversorgung Magdeburg GmbH	cbm	1 029 201	995 212	937 606	
Trinkwasserbezug je Einwohner 2)	l/Tag	141	141	129	
1) incl. Müllheizkraftwerk 2) Basis wohnberechtigte Bevölkerung, Stand Dezember des Vorjahres (eigene Fortschreibung)					
Müllentsorgung (Quelle: Städtischer Abfallwirtschaftsbetrieb Magdeburg)					
Hausmüll	Mg	4 515	4 771	5 174	
Spermmüll	Mg	518	639	508	
Bioabfall	Mg	979	1 293	1 280	
Straßenkehricht	Mg	256	338 R	293	
Wertstofffassung (Quelle: Städtischer Abfallwirtschaftsbetrieb Magdeburg)					
Papier	t	1 033,14	1 088,28	1 147,12	
darunter Verkaufsverpackungen	t	158,17	166,62	175,62	
Glas	t	256,16	350,56	311,22	
Leichtverpackungen	t	611,84	652,82	619,20	
Flugverkehr am Flugplatz Magdeburg Mit Wirkung zum 01.01.2009 wurde der gesamte Betrieb des Flugplatzes Magdeburg an die FMB Flugplatz Magdeburg Betriebsgesellschaft mbH verpachtet. Statistische Angaben stehen bis auf weiteres nicht mehr zur Verfügung.					
Innerstädtischer Nahverkehr (Quelle: Magdeburger Verkehrsbetriebe GmbH)					
Fahrzeugbestand im Durchschnitt					
Straßenbahnen - Triebwagen	Anzahl	107	107	138	
darunter stillgelegt	-	-	-	-	
- Beiwagen	Anzahl	20	20	24	
darunter stillgelegt	-	-	-	-	
Omnibusse (darunter 1 Fernreisebus)	Anzahl	55	57	55 R	
Nutz-Wagen-Kilometer					
Straßenbahnen - Triebwagen	km	420 848	478 919	485 441	
- Beiwagen	km	17 018	38 508	25 741	
Omnibusse	km	291 874	278 458	263 604	
Beförderte Personen					
je Tag	Personen	4 300 050	4 952 715	4 203 875	
je Nutz-Wagen-Kilometer	Personen	138 711	165 091	135 609	
	Personen	5,89	6,22	5,43	
Weißer Flotte (Fahrgastschiffahrt und Fähren)					
Fahrgastschiffe der Weißen Flotte: (MS Magdeburg, MS Wolfsburg und MS Sachsen-Anhalt)					
Fahrten:	Linien- und Pendelverkehr	Anzahl	138	25	132
	Charterverkehr	Anzahl	15	119	11
beförderte Personen:	Linien- und Pendelverkehr	Personen	7 926	6 198	8 240
	Charterverkehr	Personen	1 064	1 312	416
gefahrene Strecke:	Linien- und Pendelverkehr	km	3 094	2 714	2 925
	Charterverkehr	km	356	777	766
Fähre Buckau und Gierfähre Westerhüsen:					
beförderte Personen:	Personen	9 489	7 150	6 359	
Umschlagleistungen im Hafengelände (Quelle: Magdeburger Hafen GmbH)					
Gesamtumschlag	t	234 381	223 270	248 377	
davon: Umschlag aus Schiff	t	94 730	85 099	79 896	
Umschlag in Schiff	t	106 881	107 531	141 891	
Umschlag Schiff / Schiff	t	6 605	1 899	119	
Landumschlag	t	26 165	28 741	26 471	
Leistungen der Hafenbahn	t	104 573	99 414	86 191	

Merkmal	Maßeinheit	Juli 2010	Juni 2010	Juli 2009
Kraftfahrzeugbestand				
Bestand an zugelassenen Fahrzeugen	Anzahl	116 326	116 114	113 946
auf 100 Einwohner 1)	Anzahl	50,6	50,5	49,8
dav. Personenkraftwagen	Anzahl	98 079	97 935	96 270
Last- und Spezialkraftwagen	Anzahl	12 889	12 863	12 515
Kraftomnibusse	Anzahl	64	65	67
Zugmaschinen und Traktoren	Anzahl	707	702	700
Motorräder	Anzahl	4 587	4 549	4 394
Fabrikneu zugelassene Fahrzeuge	Anzahl	626	693	884
Außerdem Anhänger	Anzahl	3 994	3 998	4 001
1) Berechnung auf Basis Bevölkerung Hauptwohnsitz				
Erteilung von Führerscheinen				
Führerscheine / Antragstellungen	Anzahl	.	.	1 092
Führerscheine / Aushändigungen	Anzahl	619	572	586
darunter Ersterteilungen bzw. Erweiterungen	Anzahl	284	219	263
darunter weibliche Personen	Anzahl	126	99	140
Begleitendes Fahren ab 17 *	Anzahl	47	33	36
Fahrgastbeförderungserlaubnisse	Anzahl	11	22	17
Fahrlehrerlaubnisse	Anzahl	3	-	-
Internationale Führerscheine	Anzahl	64	46	48
* Erlass des Ministeriums für Landesentwicklung und Verkehr Sachsen-Anhalt				
Straßenverkehrsunfälle				
(Quelle: Polizeirevier Magdeburg)				
Unfälle insgesamt	Anzahl	631	806 R	687 R
darunter mit Fahrerflucht	Anzahl	126	168 R	145 R
davon sonstige Sachschadensunfälle (sogen. Bagatellunfälle)	Anzahl	531	647 R	563 R
schwerwiegende UF gesamt 1)	Anzahl	100	159 R	124 R
darunter mit Personenschaden	Anzahl	85	133 R	115 R
unter Alkoholeinfluss	Anzahl	11	17 R	21
dabei verletzte Personen	Personen	98	148 R	135 R
dar. Kinder	Personen	-	12	4
getötete Personen (bis 30 Tage nach dem Unfall)	Personen	1	-	-
dar. Kinder	Personen	1	-	-
Beteiligte Verkehrsteilnehmer UF gesamt	Anzahl	955	1 233 R	1 001 R
Personenkraftwagen	Anzahl	104	108 R	108 R
Lastkraftwagen	Anzahl	12	11	14
Motorräder	Anzahl	9	8	7
Mopeds	Anzahl	54	112 R	86 R
Radfahrer	Anzahl	5	10	-
dar. Kinder	Anzahl	7	12 R	7
Straßenbahnen	Personen	13	13	18
Fußgänger	Personen	1	4	3
dar. Kinder	Personen			
1) mit Personenschaden oder schwerwiegende Unfälle mit Sachschaden (im engeren Sinne)				
Feuerwehr				
Alarmierungen der Berufsfeuerwehr	Anzahl	616	567	574
dav. Brandeinsätze	Anzahl	81	105 R	36
dar. Großfeuer	Anzahl	3	-	-
technische Hilfeleistungen	Anzahl	407	330 R	409
dav. Notstände ("Blaulichteinsätze")	Anzahl	147	100	143
sonstige	Anzahl	260	230 R	266
blinde Alarmer	Anzahl	128	132	129
dar. böswillige Alarmierungen	Anzahl	2	5	4
Einsätze der Freiwilligen Feuerwehren insgesamt	Anzahl	63	62	52
Einsätze im Rettungsdienst				
insgesamt	Anzahl	4 288	4 217	4 297
dav. Notarzteinsetzungsfahrzeuge	Anzahl	818	790	885
Rettungswagen	Anzahl	2 354	2 237	2 150
Krankentransportwagen	Anzahl	1 080	1 144	1 196
Rettungshubschrauber (durch Leitstelle alarmiert)	Anzahl	36	46	66

Verkehrsleistungen der Magdeburger Weiße Flotte GmbH im Fährverkehr

an der Fähre Buckau eingesetzte Schiffe		Jahr	von den Fährten beförderte Personen			gefahrene Fährtouren		
Name	Plätze		Summe	davon		Summe	davon	
				Fähre Buckau	Gierfähre Westerhüsen		Fähre Buckau	Gierfähre Westerhüsen
MS Bernburg	152	2003	43 271	20 620	22 651	5 152	2 798	2 354
MS Oker	57	2004	46 079	28 732	17 347	6 085	2 978	3 107
		2005	45 991	28 736	17 255	6 048	2 804	3 244
		2006	40 242	24 779	15 463	5 697	2 866	2 831
		2007	62 582	33 495	29 087	6 530	2 544	3 986
		2008	66 903	34 335	32 568	7 112	3 242	3 870
		2009	50 857	30 171	20 686	5 994	2 944	3 050

Seit 2000 ist die Magdeburger Weiße Flotte GmbH Betreiber der Fährten. Die Fährschiffe verblieben aber im Bestand der MVB GmbH.

Merkmal	Maßeinheit	Juli 2010	Juni 2010	Juli 2009
Krankenhäuser				
Universitätsklinikum Magdeburg A.ö.R.				
Aufgestellte Betten insgesamt	Anzahl	1 120	1 120	1 125
Belegungstage	Anzahl	29 203	29 831	29 530
Bettenauslastungsgrad	%	84,1	88,8	84,7
Fälle	Anzahl	4 063	4 109	4 069
Klinikum Magdeburg gGmbH				
Aufgestellte Betten insgesamt	Anzahl	735	735	717
Belegungstage	Anzahl	19 246	19 566 R	19 221 R
Bettenauslastungsgrad	%	84,5	88,7	86,5
Fälle	Anzahl	2 461	2 614 R	2 489 R
Pfeiffersche Stiftungen				
Aufgestellte Betten insgesamt	Anzahl	270	270	271
Belegungstage	Anzahl	5 784	6 346	6 019
Bettenauslastungsgrad	%	69,1	78,3	71,6
Fälle	Anzahl	812	730	728
Theater, Konzerthalle				
Theater Magdeburg - Musiktheater 1)				
Plätze	Anzahl	-	15 059 4)	8 085
Vorstellungen	Anzahl	-	38	11
Besucher	Personen	-	13 930	8 085
Auslastung 2)	%	-	92,5	100,0
Theater Magdeburg - Ballett 1)				
Plätze	Anzahl	-	-	-
Vorstellungen	Anzahl	-	-	-
Besucher	Personen	-	-	-
Auslastung 2)	%	-	-	-
Theater Magdeburg - Schauspiel 1)				
Plätze	Anzahl	-	1 544	-
Vorstellungen	Anzahl	-	14	-
Besucher	Personen	-	1 002	-
Auslastung 2)	%	-	64,9	-
Theater Magdeburg - Kinder- und Jugendtheater 1)				
Plätze	Anzahl	-	3 402	-
Vorstellungen	Anzahl	-	39	-
Besucher	Personen	-	2 505	-
Auslastung 2)	%	-	73,6	-
Theater Magdeburg - Konzerte 1)				
Plätze	Anzahl	688	885	286
Vorstellungen	Anzahl	1	3	1
Besucher	Personen	650	629	286
Auslastung 2)	%	94,5	71,1	100,0
Theater Magdeburg - sonstige Veranstaltungen 1)				
Plätze	Anzahl	63	4 694	-
Vorstellungen	Anzahl	1	33	-
Besucher	Personen	63	4 175	-
Auslastung 2)	%	100,0	88,9	-
Konzerthalle "Georg Philipp Telemann"				
Plätze	Anzahl	349	349	349
Veranstaltungen	Anzahl	-	1	1
Besucher	Personen	-	337	285
Platzausnutzung 2)	%	-	96,6	81,7
Gesellschaftshaus "Schinkel-Saal"				
Plätze - Schinkelsaal	Anzahl	165	165	165
Veranstaltungen - Schinkelsaal	Anzahl	-	1	1
Besucher - Schinkelsaal	Personen	-	63	37
Platzausnutzung - Schinkelsaal 2)	%	-	38,18	22,4
Gesellschaftshaus "Gartensaal"				
Plätze	Anzahl	140	176	-
Vorstellungen	Anzahl	1	6	-
Besucher	Personen	87	518	-
Platzausnutzung 2)	%	62,1	49,1	-
Puppentheater der Stadt Magdeburg 3)				
Vorstellungen	Anzahl	23	17	17
Besucher	Personen	2 096	6 595 5)	1 536
1) einschließlich Veranstaltungen außer Haus 2) Aufführungen mit unterschiedlicher Platzkapazität				
3) Spielstätten des Puppentheaters: Saal, Probebühne, Hof, kleine Bühne, Foyer sowie weitere außer Haus Veranstaltungen mit unterschiedlichen Platzkapazitäten				
4) einschließlich Open Air Domplatz 5) einschließlich Kinderkulturtage				
Tourist-Information Magdeburg (TIM)				
Stadtführungen; Gruppenführungen (Rundfahrten und Rundgänge) Magdeburg und Umland				
Führungen insgesamt	Anzahl	201	336	184
Teilnehmer insgesamt	Personen	4 025	6 929	4 765
Stadtarchiv				
Benutzer	Personen	1 083	1 126	815
benutzte Archivalien	Stück	1 170	1 303	1 201

Merkmal	Maßeinheit	Juli 2010	Juni 2010	Juli 2009		
Stadtbibliothek Magdeburg						
Bestand	Anzahl	355 936	353 558	359 678		
Entleihungen	Anzahl	63 287	74 753	69 415		
Besucher	Anzahl	21 047	27 105	25 352		
Besucher in Magdeburger Museen						
Kulturhistorisches Museum / Naturkundemuseum	Personen	1 076	1 036	706		
Kloster Unser Lieben Frauen	Personen	2 201	3 400	- 1)		
Lukasklause	Personen	1 489	4 115	- 1)		
Technikmuseum	Personen	5 158	1 238	1 156		
1) Wegen Baumaßnahmen geschlossen						
Literaturhaus e.V.						
Besucher	Personen	590	1036	753		
Ausstellungen	Anzahl	3	3	3		
Sonderveranstaltungen	Anzahl	17	25	18		
Städtische Volkshochschule						
Lehrgänge	Anzahl	9	187	23		
Unterrichtsstunden	Anzahl	201	1 488	164		
Teilnehmer	Personen	114	2 789	349		
Lehrer	Personen	12	99	19		
Zoologischer Garten Magdeburg GmbH						
Tageskarten	Anzahl	35 465	22 834	27 134		
Gruson-Gewächshäuser						
Besucher	Personen	- 1)	- 1)	1 141		
1) wegen Baumaßnahmen geschlossen						
Kommunale Bäder						
Besucher der 4 kommunalen Hallenbäder	Personen	301	24 938	4 670		
Besucher der 4 den Hallenbädern angeschloss. Saunen	Personen	-	2 252 R	2		
Freibäder	Anzahl	3	3	3		
Besucher	Personen	66 072	31 698	33 168		
Strandbäder	Anzahl	2	2	3		
Besucher insgesamt	Personen	76 709	25 837	29 210		
davon Barleber See	Personen	47 392	15 169	19 394		
Neustädter See	Personen	29 317	10 668	9 816		
Witterungsverhältnisse						
(Quelle: gemessen bzw. festgestellt in der Wetterwarte Magdeburg des Deutschen Wetterdienstes, Stationshöhe 79 m NN)						
Lufttemperatur						
Monatsmittel	C°	21,9	17,5	19,4		
absolutes Maximum	C°	36,0	30,1	30,0		
Tag	Datum	10.	29.	03.		
absolutes Minimum	C°	10,3	6,8	9,0		
Tag	Datum	7.	16.	12.		
Niederschläge						
Monatsmenge	mm	48,1	9,0	60,5		
höchste Tagesmenge	mm	11,3	3,3	10,4		
Tage mit mindestens 0,1 mm Niederschlag	Anzahl	8	9	18		
mittlere relative Luftfeuchtigkeit	%	61	65	69		
Sonnenscheindauer (Monatssumme)	h	292,1	289,6	226,5		
Gewittertage	Anzahl	6	2	7		
Frost- / Sommertage 1)	Anzahl	0 / 21	0 / 13	0 / 15 R		
1) Frosttage: Tagesminimum der Lufttemperatur unter 0°C , Sommertage: Tagesmaximum der Lufttemperatur mindestens 25°C						
Schadstoffkonzentration in der Luft						
(Gemessen mit dem automatischen Luftüberwachungssystem des Landes Sachsen-Anhalt, vorgeprüfte Messdaten der Messstation Magdeburg / West Stadtfeld - Hans-Löschner-Straße)						
Schwefeldioxid - Monatsmittelwert	µg / cbm	2,5	1,7 R	2,1 * +		
Stickstoffmonoxid - Monatsmittelwert	µg / cbm	1,0 *	1,0 R *	1,9 *		
Stickstoffdioxid - Monatsmittelwert	µg / cbm	15,0	16,0	13,0		
Kohlenmonoxid - Monatsmittelwert	mg / cbm	.	.	.		
Ozon - Monatsmittelwert	µg / cbm	76,0	65,0	51,0		
Feinstaub PM 10 ** - Monatsmittelwert	µg / cbm	20,0	16,0	15,0		
PM 10 - Partikel mit einem Durchmesser kleiner als 10 µm						
* Kenngröße kleiner als die Nachweisgrenze des Gerätes, deshalb lt. Definition gleich der halben Nachweisgrenze gesetzt.						
+ Anzahl der Einzelwerte kleiner als 90 % der möglichen Messwerte						
** Nach Abschluss der Vergleichsmessungen wurden die Messwerte zur Anpassung an das Referenzverfahren mit folgenden Korrekturfaktoren						
behandelt:	Monat	Faktor	Monat	Faktor	Monat	Faktor
	Januar	1,25	Mai	1,45	September	1,38
	Februar	1,25	Juni	1,45	Oktober	1,32
	März	1,32	Juli	1,45	November	1,25
	April	1,38	August	1,45	Dezember	1,25
Hinweis: Informationen zu Auswirkungen von Luftschadstoffen auf die Gesundheit und zu Bewertungsmaßstäben für Immissionsmessungen sind auf den Internetseiten des LÜSA unter http://www.mu.sachsen-anhalt.de/la/luesa/ veröffentlicht.						

Merkmale	Maßeinheit	April 2010	März 2010	April 2009
Bergbau und Gewinnung von Steinen und Erden; Verarbeitendes Gewerbe				
(Quelle: Statistisches Landesamt Sachsen-Anhalt)				
Erfaßte Betriebe	Anzahl	37	37	39
Beschäftigte	Personen	5 781	5 779	5 894
Gesamtumsatz	1000 EUR	83 888	82 022	82 694
dar. Ausland	1000 EUR	26 223	22 404	17 210
Eurozone	1000 EUR	14 832	14 468	8 004
Nicht-Eurozone	1000 EUR	11 390	7 935	9 206
geleistete Arbeitsstunden	1000 h	805	891	809
Bruttoentgelte	1000 EUR	14 135	13 981	13 578
Berichtskreis: Betriebe des Bergbaus und der Gewinnung von Steinen und Erden sowie des Verarbeitenden Gewerbes von Unternehmen mit 50 und mehr Beschäftigte				
Baugewerbe				
(Quelle: Statistisches Landesamt Sachsen-Anhalt)				
Vorbereitende Baustellenarbeiten, Hoch- und Tiefbau				
erfaßte Betriebe	Anzahl	35	35	36
tätige Personen	Personen	2 362	2 342	2 411
geleistete Arbeitsstunden	1000 h	277	224	276
Bruttolohn- und Bruttogehaltssumme	Mio. EURO	5,5	4,7	5,6
Gesamtumsatz	Mio. EURO	28,5	19,2	27,1
Auftragseingang	Mio. EURO	21,3	41,4	25,7
Bauintallation und sonstiges Baugewerbe				
erfaßte Betriebe	Anzahl	32	25	25
tätige Personen	Personen	1 111	1 015	1 013
geleistete Arbeitsstunden	1000 h	343	352	326
Bruttolohn- und Bruttogehaltssumme	Mio. EURO	6,9	6,3	5,5
Gesamtumsatz	Mio. EURO	33,3	40,2	31,5
Berichtskreis: Die Angaben beziehen sich auf Betriebe von Unternehmen des Baugewerbes mit im allgemeinen 20 und mehr tätigen Personen, auf Betriebe anderer Wirtschaftsbereiche mit 20 und mehr tätigen Personen sowie auf alle Arbeitsgemeinschaften des Baugewerbes.				
Beherbergungsstätten - alle Angaben einschließlich Camping				
(Betriebe mit mehr als 8 Betten, Quelle: Statistisches Landesamt Sachsen-Anhalt)				
Betriebe insgesamt	Anzahl	38	38	40
darunter geöffnete	Anzahl	38	36	40
Schlafgelegenheiten insgesamt 1)2)		5 056	5 054	5 102
darunter angebotene 1)	Anzahl	5051	4225	5082
durchschnittliche Auslastung der Schlafgelegenheiten 1)	%	27,0	28,8	25,3
Ankünfte insgesamt	Anzahl	23 025	23 027	22 213
darunter Ausländer	Anzahl	2 671	2 242	3 259
Übernachtungen insgesamt	Anzahl	38 966	37 740	38 603
darunter Ausländer	Anzahl	4648	3846	6428
durchschnittliche Aufenthaltsdauer insgesamt	Tage	1,7	1,6	1,7
darunter Ausländer	Tage	1,7	1,7	2,0
1) neu ab Jan. 2009 - Doppelbetten zählen als 2 Schlafgelegenheiten. Für Camping wird 1 Stellplatz in 4 Schlafgelegenheiten umgerechnet. - Damit keine Vergleichbarkeit mehr zu den Vorjahren 2) neu ab Jan. 2009 maximales Angebot an Schlafgelegenheiten in den letzten 13 Monaten (einschließlich lfd. Monat)				

Handwerksbetriebe in Magdeburg

(Quelle: Handwerkskammer Magdeburg, eigene Registerauswertung)

	(Anlage A der HWO)	(Anlage B1 der HWO)	(Anlage B2 der HWO)	Mitgliedsbetriebe gesamt
	zulassungspflichtige Handwerke	zulassungsfreie Handwerke	handwerksähnliche Gewerbe	
31.12.2004	1 205	348	647	2 200
31.12.2005	1 226	447	671	2 344
31.12.2006	1 263	545	609	2 417
31.12.2007	1 267	520	611	2 398
31.12.2008	1 254	544	603	2 401
31.12.2009	1 243	576	606	2 425
1.Halbjahr 2010	1 248	590	579	2 417

HWO = Handwerksordnung

Alle Tabellen ohne Quellenangaben beruhen auf den Unterlagen der Ämter der Stadtverwaltung.

Bestandszahlen sind jeweils Angaben vom Ende des angegebenen Berichtsmonats. Angaben je Einwohner beziehen sich, sofern nicht anders angegeben, auf die Einwohnerzahl zum Ende des Vormonats.

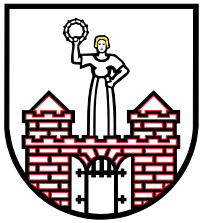
- anstelle einer Zahl entspricht dem Wert Null;

. anstelle einer Zahl - keine Angabe oder nicht zutreffend

0 Wert ist kleiner als die Hälfte der verwendeten Einheit;

R berichtigte, S geschätzte Zahl, P vorläufiger Wert

Redaktion: Landeshauptstadt Magdeburg, Amt für Statistik, Postanschrift: 39090 Magdeburg, Hausanschrift: Julius-Bremer-Straße 10, 39104 Magdeburg
Tel. (0391) 540 2808; Fax (0391) 540 2807 <http://www.magdeburg.de> (Monatsbericht auch als Download) E-mail: statistik@magdeburg.de



Wohngeld

Grundlage der Wohngeldstatistik ist das Wohngeldgesetz (WoGG) in der Fassung der Bekanntmachung vom 24. September 2008, (BGBl. I S. 1856), zuletzt geändert durch Artikel 9 des Gesetzes vom 28. März 2009 (BGBl. I. S. 634).

Das Wohngeld dient der wirtschaftlichen Sicherung angemessenen und familiengerechten Wohnens. Es wird als Zuschuss zur Miete (Mietzuschuss) oder zur Belastung (Lastenzuschuss) für den selbst genutzten Wohnraum geleistet.

Empfänger u. a. von Leistungen des Arbeitslosengeldes II und des Sozialgeldes nach dem Zweiten Buch Sozialgesetzbuch, Leistungen der Grundsicherung im Alter und bei Erwerbsminderung nach dem Zwölften Buch Sozialgesetzbuch bei deren Berechnung Kosten der Unterkunft berücksichtigt worden sind (Leistungen), sind von Wohngeld nach diesem Gesetz ausgeschlossen. Trotz des Ausschlusses vom Wohngeld kann eine Antragsberechtigung bestehen, wenn man mit mindestens einem wohngeldrechtlich zu berücksichtigenden Haushaltsmitglied eine Wohn- und Wirtschaftsgemeinschaft führt.

Wohngeldberechtigte Person für einen **Mietzuschuss** ist jede natürliche Person, die den Wohnraum gemietet hat und diesen selbst nutzt. Ihr gleichgestellt sind:

- die nutzungsberechtigte Person des Wohnraums bei einem dem Mietverhältnis ähnlichen Nutzungsverhältnis (zur mietähnlichen Nutzung berechtigte Person), insbesondere die Person, die ein mietähnliches Dauerwohnrecht hat,
- die Person, die Wohnraum im eigenen Haus, das mehr als zwei Wohnungen hat, bewohnt und
- die Person, die in einem Heim im Sinne des Heimgesetzes oder entsprechender Gesetze der Länder nicht nur vorübergehend aufgenommen ist.

Wohngeldberechtigte Person für einen **Lastenzuschuss** ist jede natürliche Person, die Eigentum an selbstgenutztem Wohnraum hat. Ihr gleichgestellt sind:

- die Erbbauberechtigte Personen,
- die Person, die ein eigentumsähnliches Dauerwohnrecht, ein Wohnungsrecht oder einen Nießbrauch innehat und
- die Person, die einen Anspruch auf Bestellung oder Übertragung des Eigentums, des Erbbaurechts, des eigentumsähnlichen Dauerwohnrechts, des Wohnungsrechts oder des Nießbrauchs hat.

Erfüllen mehrere Personen für denselben Wohnraum diese Voraussetzungen und sind sie zugleich Haushaltsmitglieder, ist nur eine dieser Personen wohngeldberechtigt. In diesem Fall bestimmen diese Personen die wohngeldberechtigte Person.

Seit dem 01.01.2009 ist die Landeshauptstadt Magdeburg in die **Mietenstufe 3** eingestuft.

Die folgenden monatlichen Höchstbeträge für Miete und Belastung sind vorbehaltlich des § 11 Abs. 3 nach der Anzahl der zu berücksichtigenden Haushaltsmitglieder und nach der Mietenstufe zu berücksichtigen:

Anzahl der zu berücksichtigenden Haushaltsmitglieder und Mietenhöchstbetrag

Anzahl Haushaltsmitglieder:	1	2	3	4	5	für jedes weitere
Höchstbetrag in Euro:	330	402	479	556	638	77

Methodische Hinweise:

Dem Amt für Statistik wurden durch das Sozial- und Wohnungsamt 4843 anonymisierte Datensätze zu Wohngeldempfängern zur Verfügung gestellt. Grundlage dieser Auswertung waren die Wohngeldempfänger für den Monat Mai 2010, d. h. die Zahlung Ende April 2010, da laufende Wohngeldzahlungen grundsätzlich im Voraus zum jeweiligen Monatsersten gezahlt werden.

209 Wohngeldempfänger (Tabelle = Stadtteil "unbekannt") waren ebenfalls im Mai 2010 anspruchsberechtigt, in diesen Fällen wurden bestehende Überzahlungen verrechnet. Diese Datensätze herauszufiltern wäre nur mit einem kostenpflichtigen Zusatzprogramm vom Softwarehersteller möglich.

Durch Gesetzesänderung hat sich die Anzahl der Wohngeldberechtigten und die Höhe der Wohngeldzahlungen gegenüber dem Vorjahr erhöht. Ein Vergleich gegenüber dem Berichtszeitraum des Vorjahres ist nicht sinnvoll.

Wohngeldempfänger Mai 2010

(Quelle: Sozial- und Wohnungsamt Magdeburg)

Stadtteil Nr.: / Bezeichnung	Wohngeldempfänger Mai 2010	Bevölkerung 2) mit Hauptwohnsitz	Wohnungen in Gebäuden mit Wohnraum (ohne Wohnheime) Bestand: 31.12.2009
	Anzahl - Zahlfälle 1)	Personen	Anzahl
01 Altstadt	275	14 863	10 312
02 Werder	47	2 759	1 780
04 Alte Neustadt	164	9 794	6 125
06 Neue Neustadt	385	13 684	10 300
08 Neustädter See	399	11 608	7 429
10 Kannenstieg	197	6 363	3 815
12 Neustädter Feld	360	9 683	5 839
14 Sülzegrund	-	10	.
18 Nordwest	26	4 726	2 313
20 Alt Olvenstedt	19	4 151	1 880
22 Neu Olvenstedt	383	11 345	8 975
24 Stadtfeld Ost	404	24 363	15 291
26 Stadtfeld West	317	14 849	8 786
28 Diesdorf	13	3 404	1 581
30 Sudenburg	400	17 196	11 779
32 Ottersleben	63	10 410	4 713
34 Lemsdorf	37	2 124	1 416
36 Leipziger Straße	366	14 289	9 867
38 Reform	267	12 662	7 475
40 Hopfengarten	40	4 656	2 336
42 Beyendorfer Grund	-	14	5
44 Buckau	118	4 642	3 528
46 Fermersleben	95	3 345	2 680
48 Salbke	63	3 936	2 589
50 Westerhüsen	39	3 015	1 924
52 Brückfeld	76	2 980	1 830
54 Berliner Chaussee	5	2 155	919
56 Cracau	208	8 495	4 949
58 Prester	9	2 069	854
60 Zipkeleben	-	25	8
64 Herrenkrug	13	953	534
66 Rothensee	42	2 829	1 910
68 Industriehafen	-	38	54
70 Gewerbegebiet Nord	-	5	.
72 Barleber See	-	70	40
74 Pechau	4	564	229
76 Randau-Calenberge	.	539	241
78 Beyendorf-Sohlen	7	1 181	609
unbekannt	209 3)		
Stadt Magdeburg gesamt	5 052	229 794	144 919

1) Zahlfälle = Haushalt (kann Ein- und Mehrpersonenhaushalt sein)

2) eigene Fortschreibung auf der Basis des Einwohnermelderegisters

3) 5052 Wohngeldempfänger Monatsstatistik April 2010, siehe auch Text.

Landeshauptstadt Magdeburg, Amt für Statistik, 39090 Magdeburg,
 Tel.: (0391) 540 2808 ; Fax : (0391) 540 2807
 Http://www.magdeburg.de E-mail : statistik@magdeburg.de
 Für Besucher: Julius-Bremer-Straße 10, 39104 Magdeburg,
 verantwortlich: Gabriele Kleinau