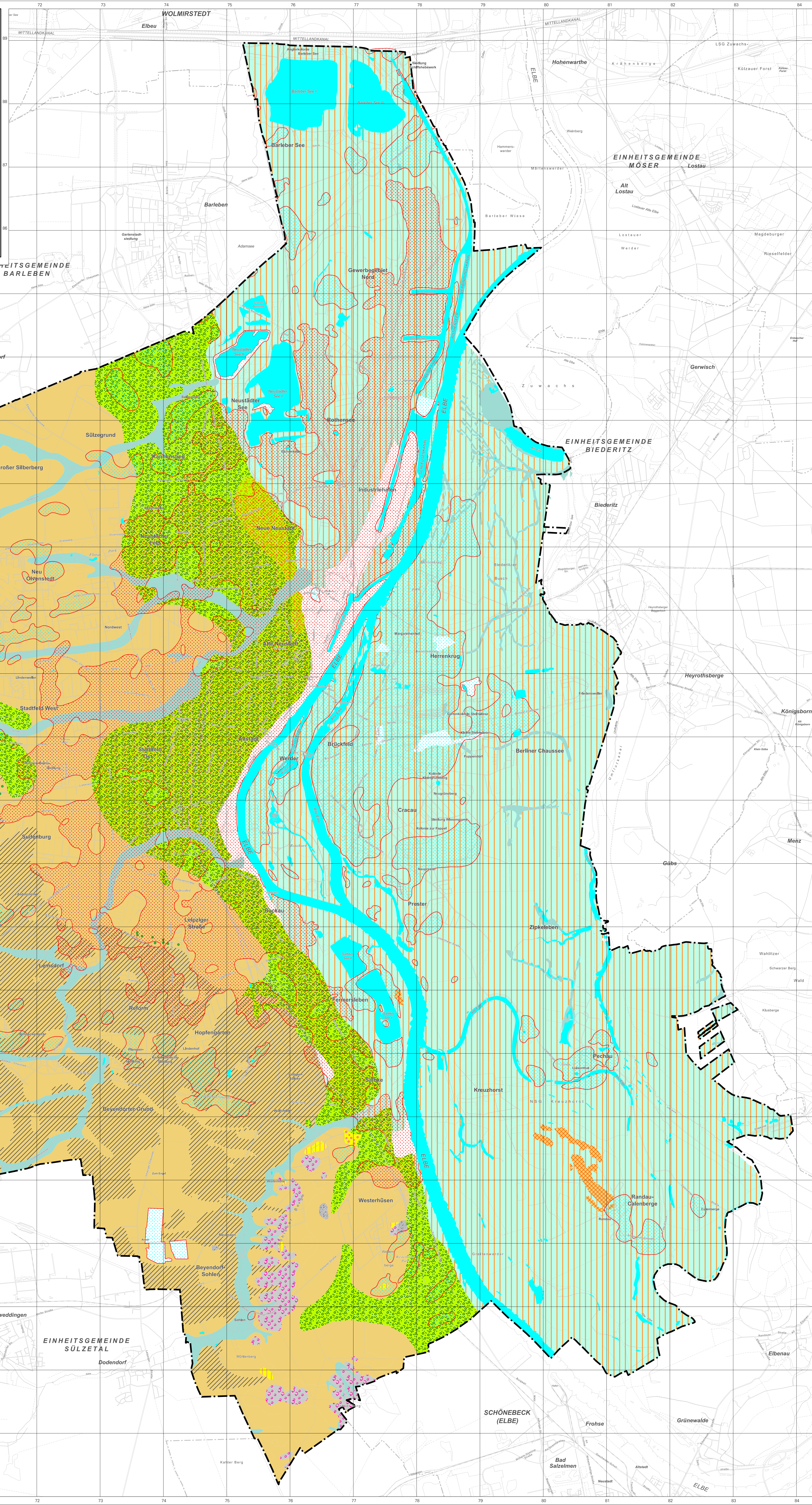


Landschaftsplan



— Stadtgrenze
Oberflächengewässer

Quartär

- Holozän**
- stark anthropogen überprägt - Verbreitungsgrenze Aufschüttung und Verfüllung (Holozän, qh)
 - Abschwevmassen der Nebentälchen wechselnde Zusammensetzung (Holozän qh)
 - Fluss-, Auenablagerungen z.B. Auesand, Aueton, Auelehm, Auekieles (Holozän, qh)
- Pleistozän**
- Dünensande, Flugsande (Weichselkaltzeit bis Holozän, qh-qw)
 - Löss, Lösslehm, Flotsand (Weichselkaltzeit, qw)
 - Löss über Grundmoräne
 - Löss über Tertiär (v.a. 'Grünsand')
 - Löss über Festgestein (Grauwacke/Tonschiefer, Karbon)
 - Niederterrassen, Talsande (fluviatil, glazfluviatil), (Warthe-Stadium bis Weichsel-Kaltzeit qWA-qw)
 - Niederterrassen, Talsande über Tertiär (Paläozän bis Oligozän)
 - Glazifluviatile Sande (Saale-Kaltzeit, Drenthe-Stadium, qD)
 - Endmoränen (Saale-Kaltzeit, Drenthe-Stadium, qD)

Tertiär

Tertiäre Abfolgen

- Rupelfolge: Ton, Schluff (Oligozän, toIR)
- Sand, Schluff (Mittleres Oligozän, toI)

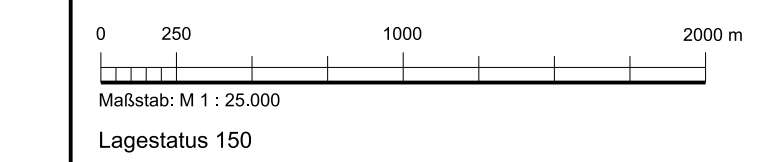
Datenquelle:
Digitale Übernahme der Daten vom Landesamt für Geologie und Bergwesen Sachsen-Anhalt

Übernahme und Anpassung der Daten:
IHJ Geologie und Analytik GmbH, Dr.-Kurt-Schumacherstr 23, 39576 Stendal
Umweltamt LH Magdeburg (2020)

Landschaftsplan

Karte: **Oberflächengeologie**

Bearbeitungsstand: Januar 2020



Topographie:
Fachbereich 62 - Vermessungsamt und Baurecht Stand Stadtgebiet: 2018
Einzelne Berichtigungen 2019

Die Karte ist urheberrechtlich geschützt. Vervielfältigungen oder Art. wie Reproduktionen, Nachdrucke, Kopien, Vervielfältigungen, Digitalisierung, Scannen, Speichern auf Datenträgern u.ä.m. sind nur mit schriftlicher Genehmigung zulässig. Gleichtes gilt für die Veröffentlichung.