

# Landschaftsplan

## Zeichenerklärung

Bauliche Nutzung (§ 5 Abs. 2 Nr. 1 BauGB, § 1 Abs. 1 BauNVO)

- Gewerbliche Baulfläche
- Sonderflächen mit besonderer Zweckbestimmung, z. B. UH / Hafentempelhaus, Wohnhaus- und Doppelhausnutzung
- Gemischte Baulfläche
- Sonderflächen mit besonderer Zweckbest. und hohem Grünanteil

Flächen und Einrichtungen für den Gemeindebedarf (§ 5 Abs. 2 Nr. 2 BauGB)

- Fläche für den Gemeindebedarf
- Öffentliche Verwaltungen
- Schule
- Kirche und kirchliche Zwecke
- Soziale Zwecke dienende Gebäude und Einrichtungen
- Hort
- Kinder- und Jugendfreizeitanstaltung
- Betriebsbahnhof
- Straßenbahn
- Busbahnhof
- Hauptplatz
- Umgrenzung der Flächen für den Luftverkehr
- Flughafen
- Hochschulanlagenplatz
- Sportplatz

Flächen für den Verkehr (§ 5 Abs. 2 Nr. 3 BauGB)

- Autobahn
- Hauptverkehrsstraße
- Nebenstraße
- Hauptbahn
- Bahnhof / Haltepunkt
- S-Bahn
- Park u. Ruhe- Platz
- Fahne

Ver- und Entsorgung (§ 5 Abs. 2 Nr. 4 BauGB)

- Fläche für Ver- und Entsorgungseinrichtungen
- Gas
- Fernwärme
- Abwasser
- Wasser
- Abfall
- Elektrizität
- Hochspannungseinführung

Grünflächen (§ 5 Abs. 2 Nr. 5 BauGB)

- Grünfläche
- Kleingarten
- Friedhof
- Sportanlage
- Grünanlage
- Campingplatz
- Parkanlage
- Freibad / Strandbad

Wasserflächen und Flächen für die Wasserwirtschaft (§ 5 Abs. 2 Nr. 7 BauGB)

- Wasserfläche
- Schleuse / Schiffhebewerk

Eignungsflächen für den Lagerstättenabbau (§ 5 Abs. 2 Nr. 8 BauGB)

- Flächen für die Landwirtschaft und Wald (§ 5 Abs. 2 Nr. 9 BauGB)
- Landwirtschaftliche Nutzfläche
- Wald

Flächen für Maßnahmen zum Schutz zur Pflege und zur Entwicklung von Boden, Natur und Landschaft (§ 5 Abs. 2 Nr. 10 BauGB)

- Landschaftliche Nutzfläche
- Wald

Sonstige Planzeichen (§ 5 Abs. 2 BauGB)

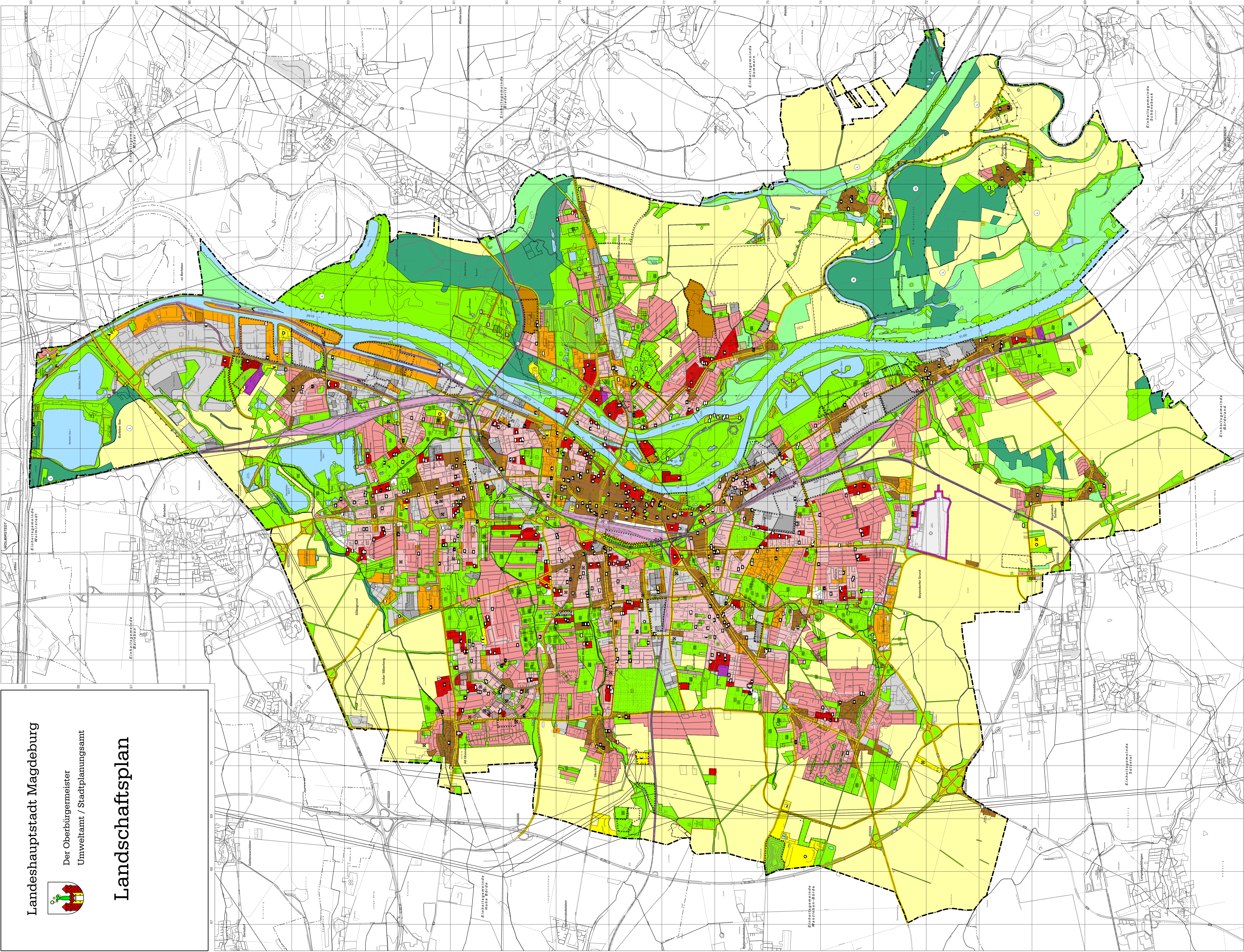
- Stadtgrenze
- Nachrichtliche Übernahmen (§ 5 Abs. 4 BauGB)
- Naturschutzgebiet (§ 23 BNatSchG)
- Landschaftsschutzgebiet (§ 26 BNatSchG)

Hinweise

- Flächen, die bei der Bearbeitung des Landschaftsplans als ungenutzbar eingestuft sind (Stand: September 2012)
- Bergverwehungsrisiko (§ 9 BBodGl)
- Brache

Die rechtlichen Übernahmen gemäß § 5 Abs. 4 BauGB sind in Begeben dargestellt:

1. "Ökologische Baubeschutzgebiete" (Überschwermetallbelastungsgrenzen nach Landeswassergesetz)
2. "Archaische Kultur- und Flächdenkmale" (Landesdenkmalschutzgesetz)
3. "Baudenkmale und Denkmalbereiche" (Landesdenkmalschutzgesetz)
4. "Schutzgebiete und Schutzobjekte" (Naturschutzgebiete, Landschaftsschutzgebiete, Naturdenkmale, geschützte Landschaftsteile und Biotope nach Bundes- bzw. Landesnaturschutzgesetz)
5. "Biosphärenreservat und Fauna-Flora-Habitat-Schutzgebiete" (nach Bundes- bzw. Landesnaturschutzgesetz und FFH-Richtlinie der Europäischen Union)



Datenersteller:  
Landeshauptstadt Magdeburg

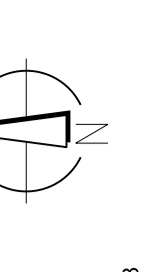
Übersicht und Anpassung der Daten:  
Landeshauptstadt Magdeburg

**Landeshauptstadt Magdeburg**  
Der Oberbürgermeister  
Umweltamt / Stadtplanungsamt

**Landschaftsplan**

Karte: Flächennutzung (Bestand)  
Karte-Nr.: 3

Stand: Januar 2020  
Maststab: 1:25.000  
Höhepunkt: 100 MN  
Lageplan: 1:50



Topographie: Stand Stadtgebiet: 2018  
Erhebte Berechnungen: 2019  
Das Plan ist unter Vorbehalt gültig. Verantwortlich für die Aktualisierung des Plans ist das Umweltamt der Landeshauptstadt Magdeburg. Stand: 06.05.2020