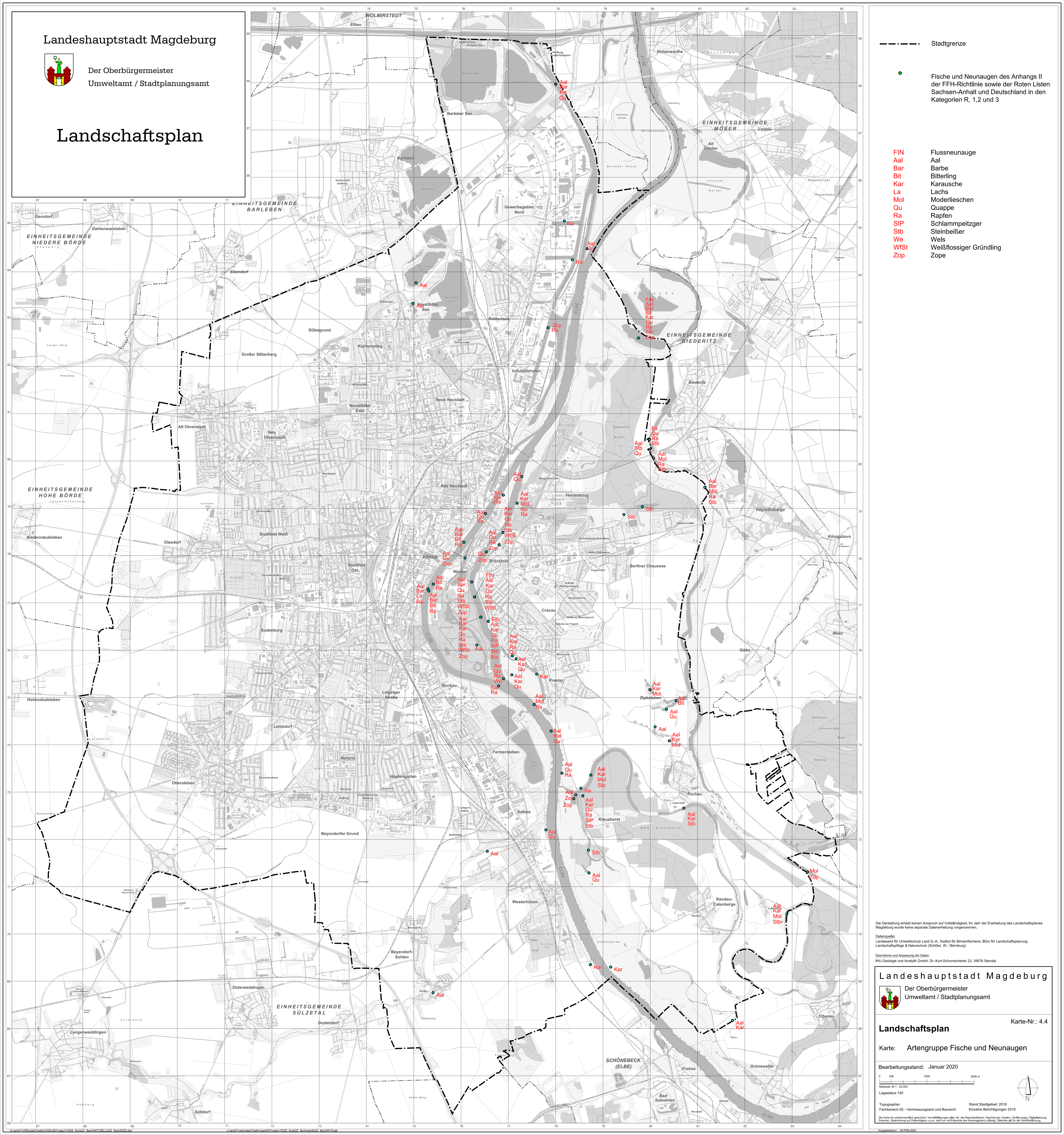


# Landschaftsplan

--- Stadtgrenze

● Fische und Neunaugen des Anhangs II der FFH-Richtlinie sowie der Roten Listen Sachsen-Anhalt und Deutschland in den Kategorien R, 1, 2 und 3

- FIN Flussneunaue
- Aal Aal
- Barbe Barbe
- Bit Bitterling
- Kar Karasche
- La Lachs
- Mol Moderlieschen
- Qu Quappe
- Ra Rapfen
- SIP Schlammpeitzger
- Stb Steinbeißer
- We Wels
- WfSt Weißflossiger Gründling
- Zop Zope



Die Darstellung erhebt keinen Anspruch auf Vollständigkeit. Im Jahr der Erarbeitung des Landschaftsplanes Magdeburg wurde keine separate Datenerhebung vorgenommen.

Datenquelle:  
Landesamt für Umweltschutz Land S.-A., Institut für Binnenfischerei, Büro für Landschaftsplanung, Landschaftspflege & Naturschutz (Schüler, W./Bierburg)

Übernahme und Anpassung der Daten:  
IHU Geologie und Analytik GmbH, Dr.-Kurt-Schumacherstr. 23, 39576 Stendal