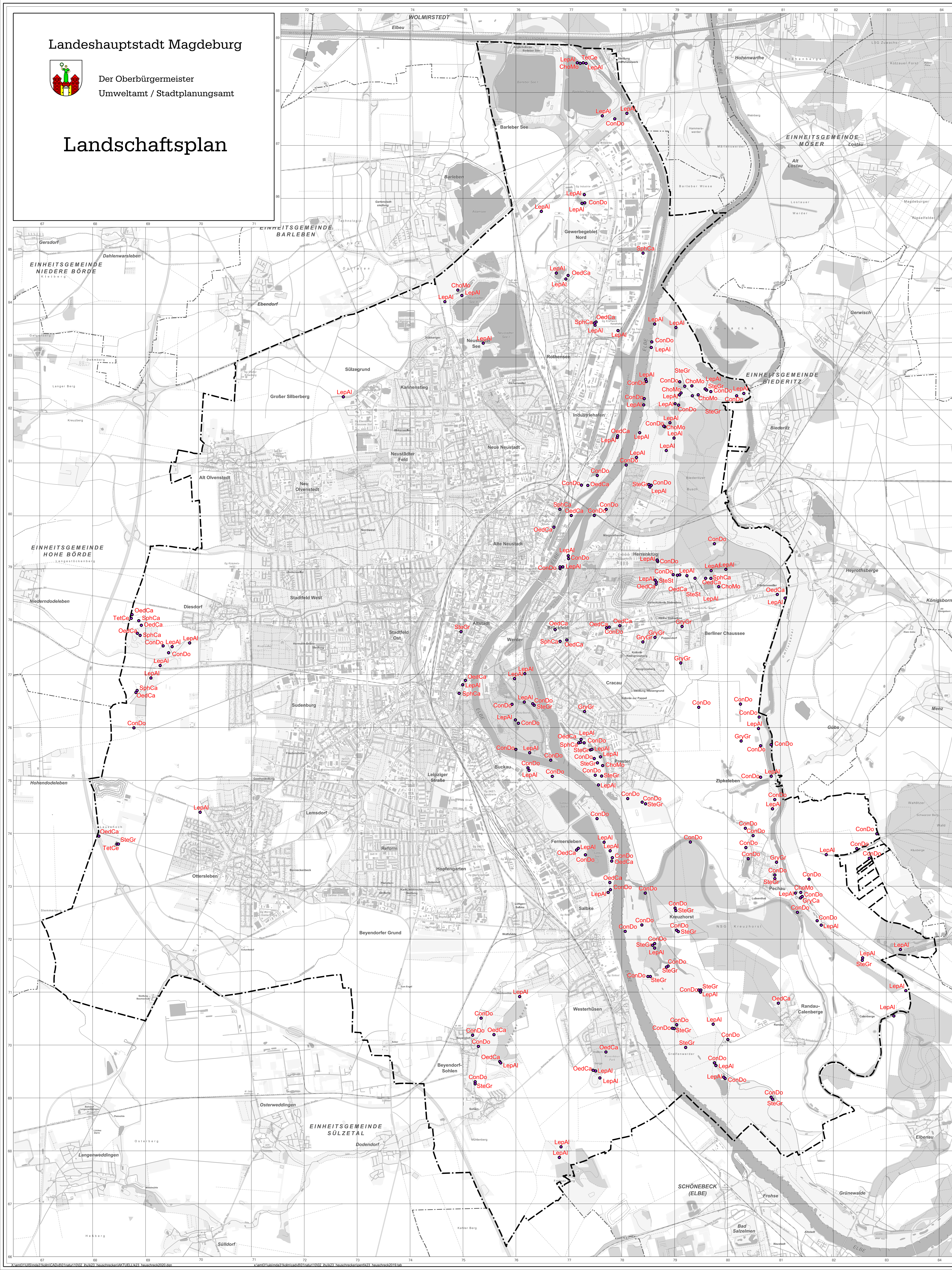


# Landschaftsplan

--- Stadtgrenze

Heuschrecken der Roten Listen  
Sachsen-Anhalt und Deutschland  
in den Kategorien R, 1, 2 und 3

- ChoMo Sumpfgrashüpfer
- ConDo Kurzflügelige Schwertschrecke
- GryCa Feldgrille
- GryGr Maulwurfsgrille
- LepAl Gestreifte Zartschrecke
- OedCa Blauflügelige Ödlandschrecke
- SphCa Blauflügelige Sandschrecke
- SteGr Sumpfschrecke
- SteSt Kleiner Heidegrashüpfer
- TetCe Westliche Dornschrecke



Die Darstellung erhebt keinen Anspruch auf Vollständigkeit!  
Im Jahr der Erstellung des Landschaftsplanes Magdeburg wurde keine separate Datenerhebung vorgenommen.

Datenquelle:  
Umweltamt Magdeburg, IHU - Geologie & Analytik, Büro für Landschaftsplanung,  
Landschaftspflege & Naturschutz (Schüler, W.)

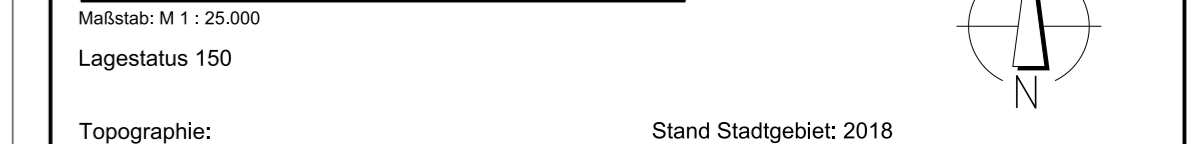
Übernahme und Anpassung der Daten:  
IHU Geologie und Analytik GmbH, Dr.-Kurt-Schumacherstr. 23, 39576 Stendal

**Landeshauptstadt Magdeburg**  
 Der Oberbürgermeister  
 Umweltamt / Stadtplanungsamt

**Landschaftsplan** Karte-Nr.: 4.5

Karte: Artengruppe Heuschrecken

Bearbeitungsstand: Januar 2020



Topographie: Fachbereich 62 - Vermessungsamt und Baurecht Stand Stadtgebiet: 2018  
Einzelne Berechtigungen 2019

Die Karte ist urheberrechtlich geschützt. Vervielfältigungen aller Art, wie Reproduktionen, Nachdrucke, Kopien, Vervielfältigungen, Digitalisierung, Scannen, Speichern auf Datenträgern u.ä.m. sind nur mit schriftlicher Genehmigung zulässig. Gleichtes gilt für die Veröffentlichung.

Ausgabedatum: 04.FEB.2020