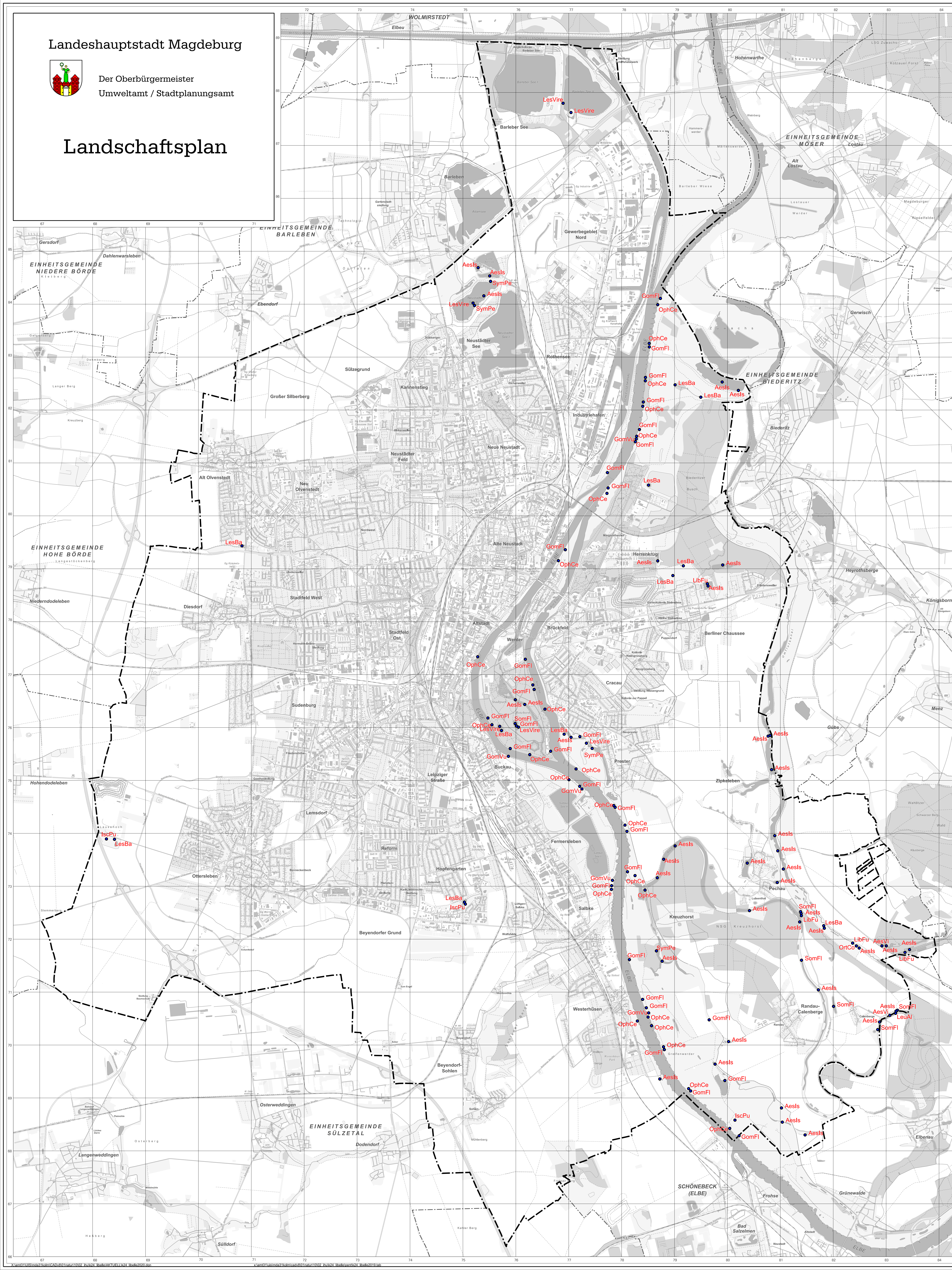


# Landschaftsplan

--- Stadtgrenze

Libellenarten der Anhänge II und IV  
der FFH-Richtlinie sowie der Roten  
Listen Sachsen-Anhalt und Deutschland  
in den Kategorien 1 und 2

- AesIs
  - AesVi
  - GomFl
  - GomVu
  - IscPu
  - LesBa
  - LesVire
  - LibFu
  - OphCe
  - OrtCo
  - SomFl
  - SymPe
- Keilfleck-Mosaikjungfer
  - Grüne Mosaikjungfer
  - Asiatische Keiljungfer
  - Gemeine Keiljungfer
  - Kleine Pechlibelle
  - Südlische Binsenjungfer
  - Kleine Binsenjungfer
  - Östliche Moosjungfer
  - Spitzenfleck
  - Grüne Keiljungfer/Flussjungfer
  - Kleiner Blaupfeil
  - Gefleckte Smaragdlibelle
  - Gebänderte Heidelibelle



Die Darstellung erhebt keinen Anspruch auf Vollständigkeit!  
Im Jahr der Erarbeitung des Landschaftsplanes Magdeburg wurde keine separate Datenerhebung vorgenommen.

Datenquelle:  
Landesamt für Umweltschutz, Umweltamt Magdeburg, IHU - Geologie & Analytik, Schiller, W.

Übernahme und Anpassung der Daten:  
IHU Geologie und Analytik GmbH, Dr.-Kurt-Schumacherstr. 23, 39576 Stendal

Landeshauptstadt Magdeburg

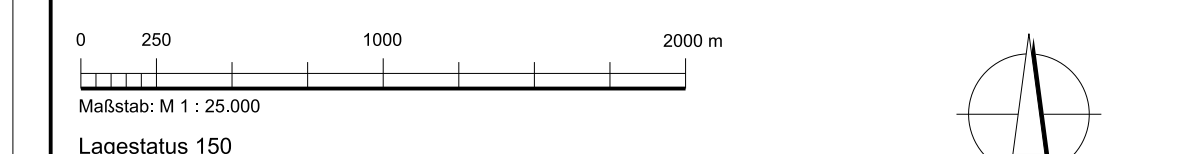
Der Oberbürgermeister  
Umweltamt / Stadtplanungsamt

## Landschaftsplan

Karte-Nr.: 4.6

Karte: Artengruppe Libellen

Bearbeitungsstand: Januar 2020



Topographie:  
Fachbereich 62 - Vermessungsamt und Baurecht

Stand Stadtgebiet: 2018  
Einzelne Berichtigungen: 2019

Die Karte ist urheberrechtlich geschützt. Vervielfältigungen aller Art, wie Reproduktionen, Nachdrucke, Kopien, Vervielfältigungen, Digitalisierung, Scannen, Speichern auf Datenträgern u.ä.m. sind nur mit schriftlicher Genehmigung zulässig. Gekennzeichnet für die Veröffentlichung.