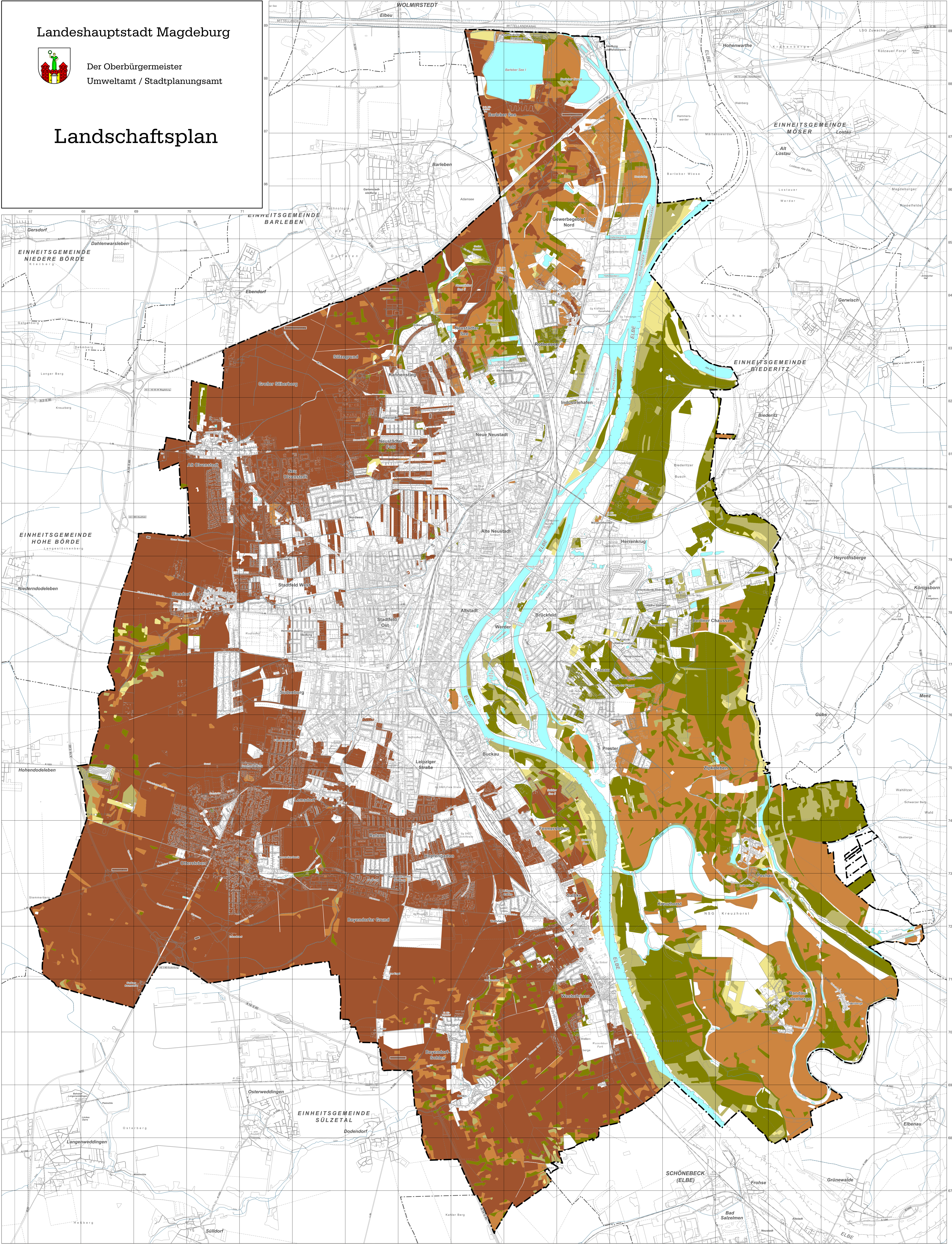


Landschaftsplan



Die Darstellung erhebt keinen Anspruch auf Vollständigkeit. Im Jahr der Erarbeitung des Landschaftsplanes Magdeburg wurde keine separate Datenerhebung vorgenommen.

Datenquelle:
Vorläufige Handlungsempfehlung Bodenfunktionsbewertung des Landesamtes für Umweltschutz Land Sachsen-Anhalt (Stand: 11/2012)

Landeshauptstadt Magdeburg
 Der Oberbürgermeister
 Umweltamt / Stadtplanungsamt

Karte-Nr.: 6.4.1

Landschaftsplan
 Karte: **Boden - Ertragsfähigkeit**
 aus BFBV LAU Sachsen-Anhalt

Bearbeitungsstand: Januar 2020

0 250 1000 2000 m
 Maßstab: M 1 : 25.000
 Lagestatus 150

Topographie:
 Fachbereich 62 - Vermessungsamt und Baurecht Stand Stadtgebiet: 2013
 Einzelne Berechtigungen 2015

Die Karte ist urheberrechtlich geschützt. Vervielfältigungen aller Art, wie Reproduktionen, Nachdrucke, Kopien, Vorfaltungen, Digitalisierung, Scannen, Speichern auf Datenträgern u.ä.m. sind nur mit Erlaubnis des Herausgebers zulässig. Gleiches gilt für die Vervielfältigung.

Ausgabedatum: 16.03.2020