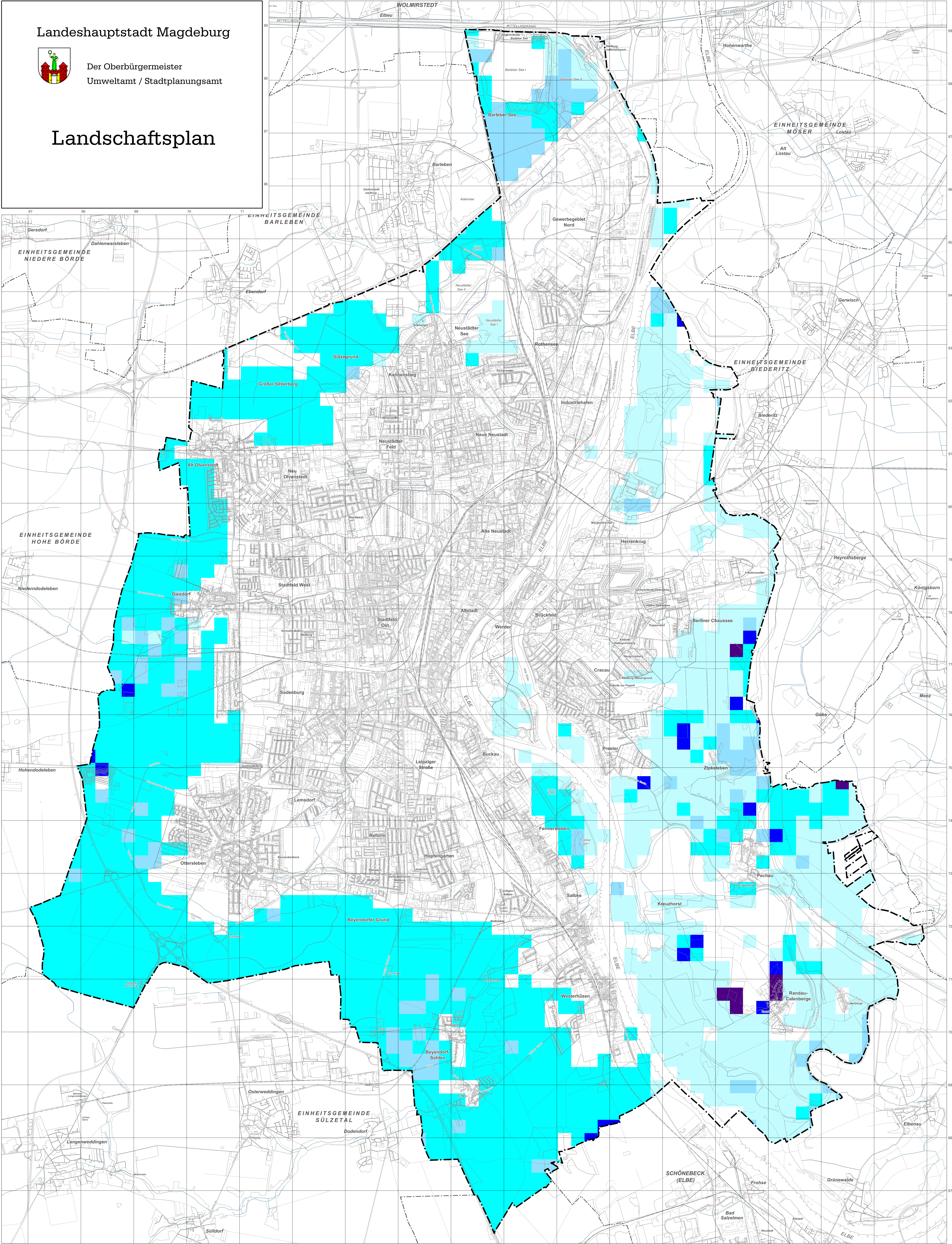


# Landschaftsplan



Die Darstellung erhebt keinen Anspruch auf Vollständigkeit.  
Im Jahr der Erarbeitung des Landschaftsplanes Magdeburg wurde keine separate Datenerhebung vorgenommen.

Datenquelle:  
Vorläufige Handlungsempfehlung Bodenfunktionsbewertung des Landesamtes für Umweltschutz  
Land Sachsen-Anhalt (Stand: 11/2012)

**Landeshauptstadt Magdeburg**  
Der Oberbürgermeister  
Umweltamt / Stadtplanungsamt

Karte-Nr.: 6.4.3

**Landschaftsplan**  
Karte: Boden - Wasserhaushaltspotential  
aus BFBV LAU Sachsen-Anhalt

Bearbeitungsstand: Januar 2020

0 250 1000 2000 m  
Maßstab: M 1 : 25.000  
Lagestatus 150

Topographie: Fachbereich 62 - Vermessungsamt und Baurecht  
Stand Stadtgebiet: 2013  
Einzelne Berichtigungen: 2015

Die Karte ist urheberrechtlich geschützt. Vervielfältigungen aller Art, wie Reproduktionen, Nachdrucke, Kopien, Vervielfältigungen, Digitalisierung, Scannen, Speichern auf Datenträgern u.ä.m. sind nur mit Erlaubnis des Herausgebers zulässig. Gleichtes gilt für die Veröffentlichung.

Ausgabedatum: 16.03.2020