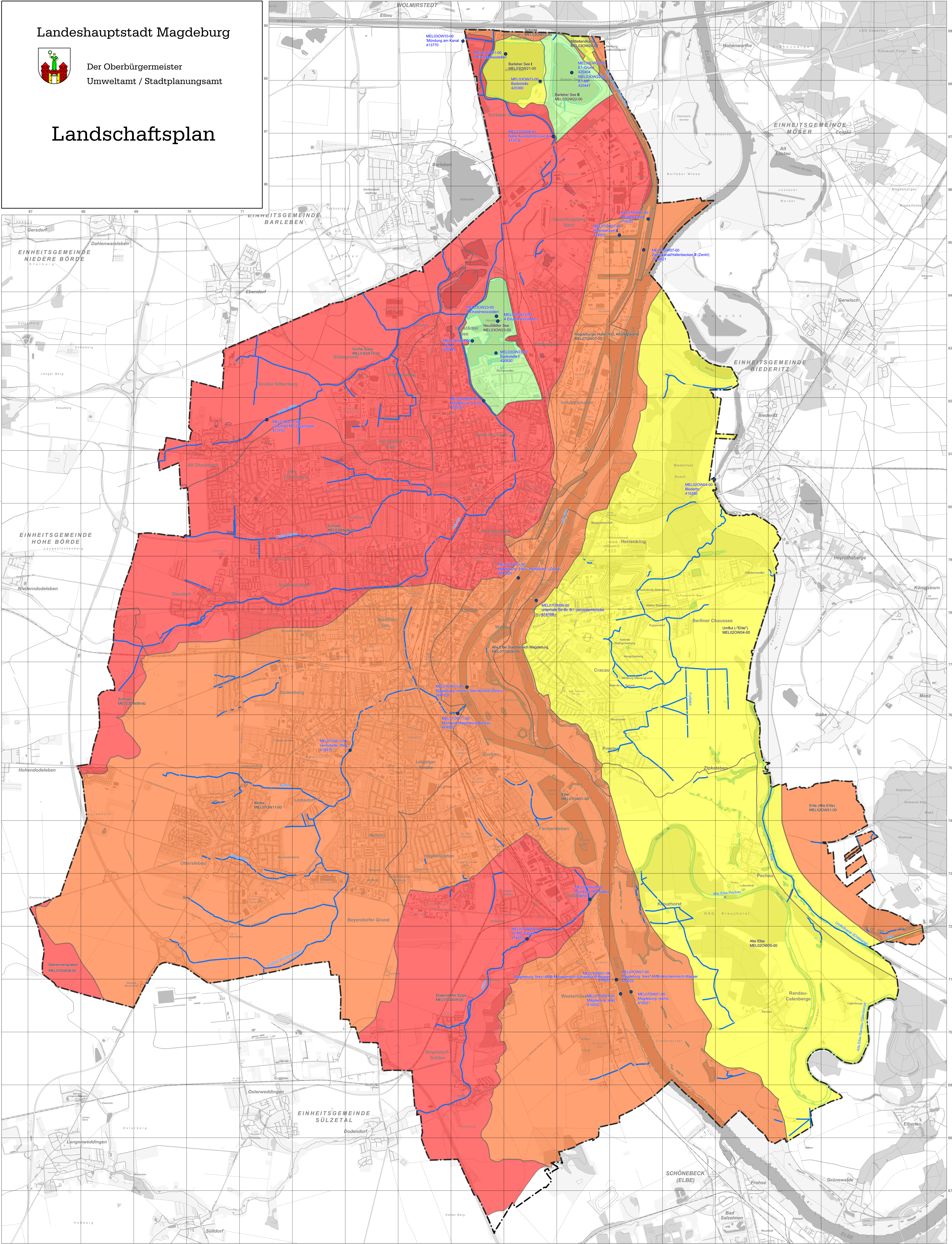


# Landschaftsplan

- Fließgewässer
  - Standgewässer
  - Referenzmessstelle mit Bezeichnung
- Gesamtbewertung Ökol. Zustand/Potenzial der OWK nach WRRL (Stand: 2008)**
- Grenze Oberflächenwasserkörper (OWK) mit Bezeichnung und Hauptgewässer im OWK
  - gut (2)
  - mäßig (3)
  - unbefriedigend (4)
  - schlecht (5)
- Stadtgrenze



Datengrundlage:  
Bericht zur Beschaffenheit der Fließgewässer und Seen in Sachsen-Anhalt 2005-2008.  
Hrsg.: Landesbetrieb für Hochwasserschutz und Wasserwirtschaft Sachsen-Anhalt - LHW (2011).  
- Digitale Übernahme der Daten vom LHW

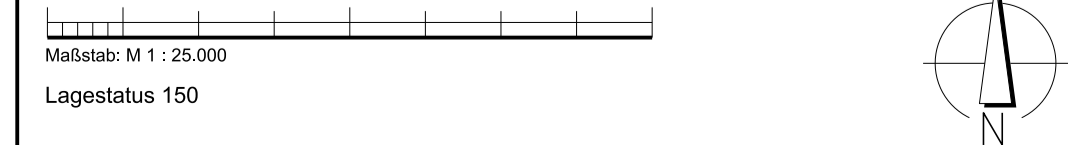
Übernahme und Anpassung der Daten:  
IHU Geologie und Analytik GmbH, Dr.-Kurt-Schumacher-Str. 23, 39576 Stendal

**Landeshauptstadt Magdeburg**  
Der Oberbürgermeister  
Umweltamt / Stadtplanungsamt

**Landschaftsplan**  
Ökologischer Zustand / Potenzial der  
Oberflächenwasserkörper

Karte-Nr.: 7.3

Bearbeitungsstand: Januar 2020



Topographie: Fachbereich 62 - Vermessungsamt und Baurecht Stand Stadtgebiet: 2018  
Einzelne Berichtigungen 2019

Die Karte ist urheberrechtlich geschützt. Vervielfältigungen oder Art. wie Reproduktionen, Nachdrucke, Kopieren, Vervielfältigen, Digitalisierung, Scannen, Speichern auf Datenträgern u.ä.m. sind nur mit schriftlicher Genehmigung zulässig. Gleichtes gilt für die Veröffentlichung.

Ausgabetermin: 19. Juli 2020