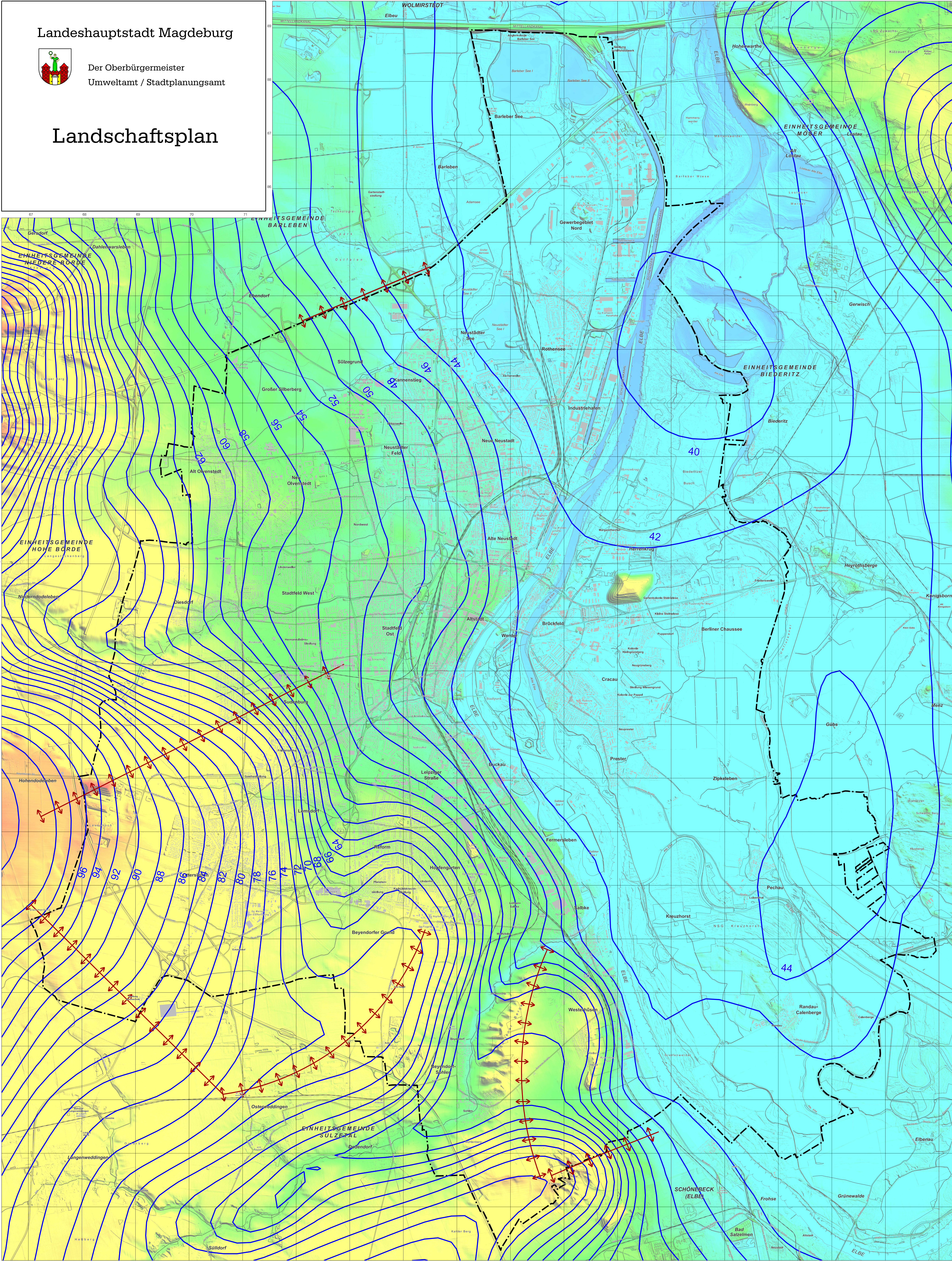
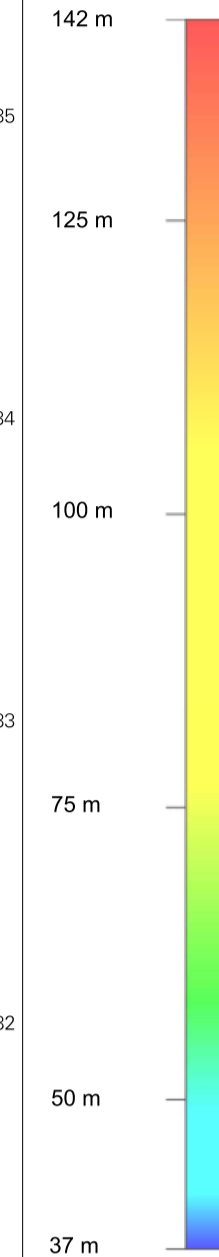


Landschaftsplan

- Isohypsen [m NN]
- ↔↔↔ Grundwasserscheide
- - - - - Stadtgrenze

Digitales Geländemodell (DGM) Stadt Magdeburg:



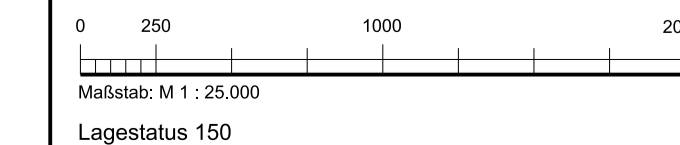
Datenquelle:
LHW Landesbetrieb für Hochwasserschutz und Wasserwirtschaft Sachsen-Anhalt
Grundwasserstandort 2014/2015 des Landes Sachsen-Anhalt
(Maßstabsbeschränkung: Basismapstab Daten Grundwasserdynamik 1:50.000)
Landeshauptstadt Magdeburg, Fachbereich 62 Vermessungsamt und Baurecht (DGM)

Übernahme und Anpassung der Daten:
IHU Geologie und Analytik GmbH, Dr.-Kurt-Schumacherstr. 23, 39576 Stendal
Umweltamt LH Magdeburg

Landschaftsplan

Karte: Grundwasserdynamik / Isohypsen

Bearbeitungsstand: Januar 2020



Topographie: Fachbereich 62 - Vermessungsamt und Baurecht Stand Stadtgebiet: 2018
Einzelne Berichtigungen 2019

Die Karte ist urheberrechtlich geschützt. Vervielfältigungen oder Art. als Reproduktionen, Nachdrucke, Kopien, Vervielfältigungen, Digitalisierungen, Scannen, Speichern auf Datenträgern u.ä.m. sind nur mit Erlaubnis des Herausgebers zulässig. Gekennzeichnet für die Veröffentlichung.

Ausgabedatum: 30. JULI 2020