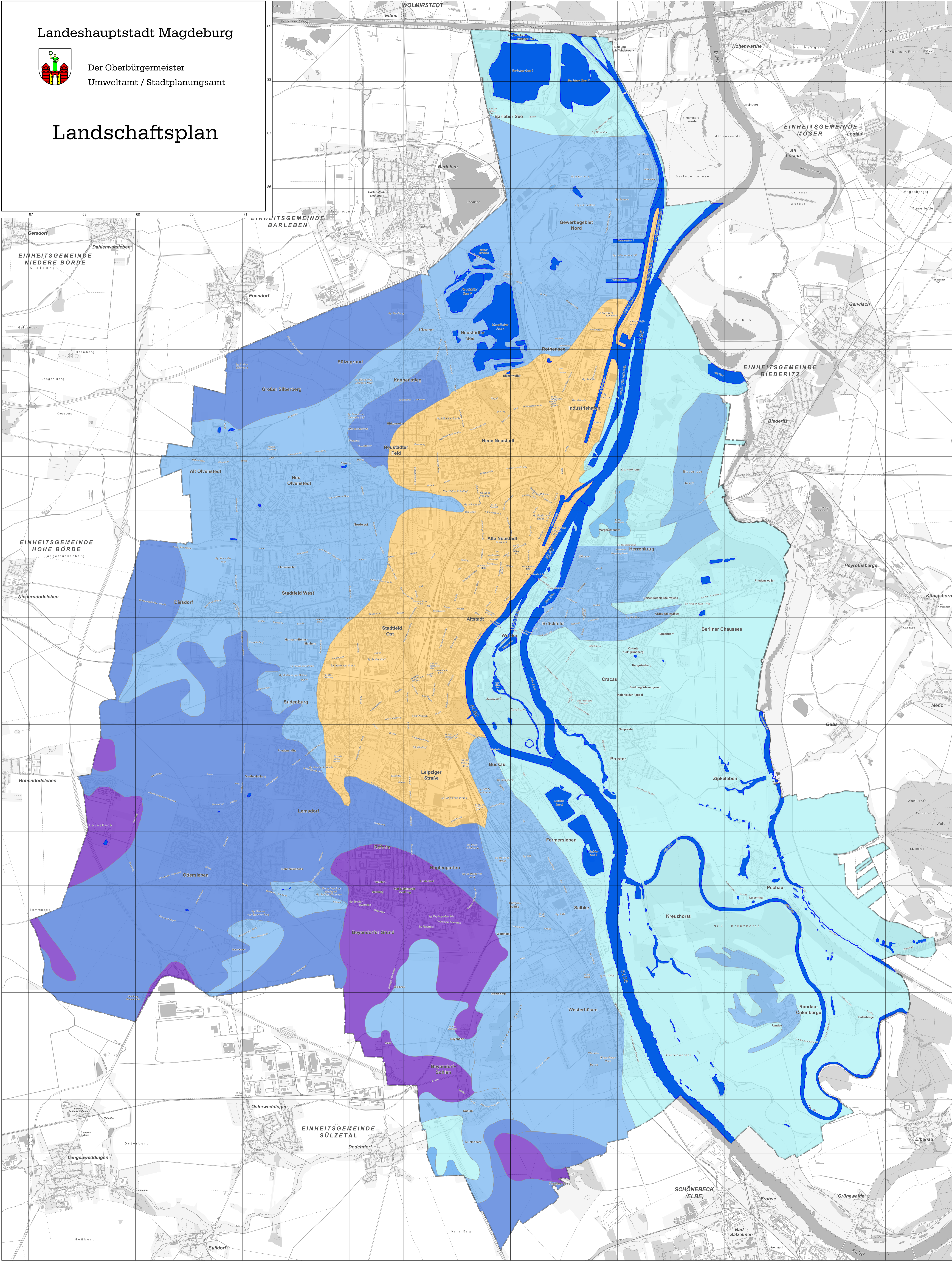
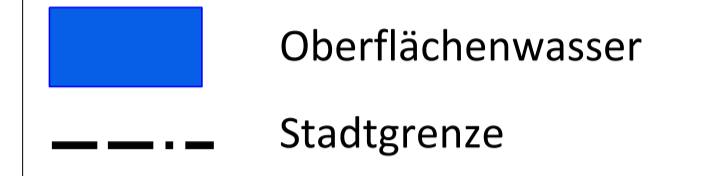
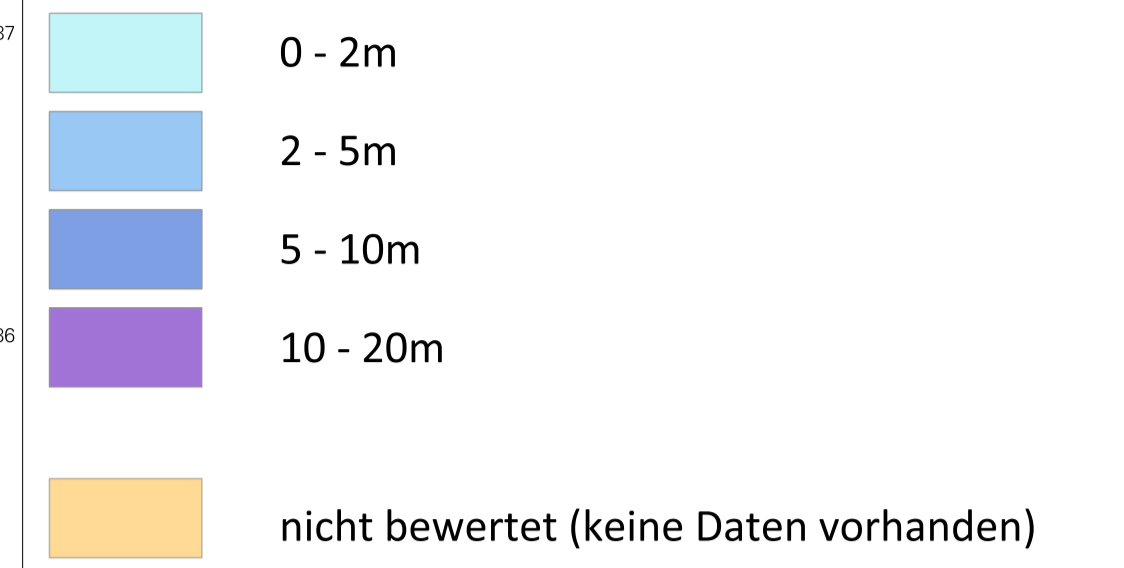


Landschaftsplan

Grundwasserflurabstände



Datenguelle:
Hydrogeologische Karte der DDR (HK 50);
Blatt 0905-3/4 Magdeburg/Gommern, 0905-1/2 Wolmirstedt/Burg

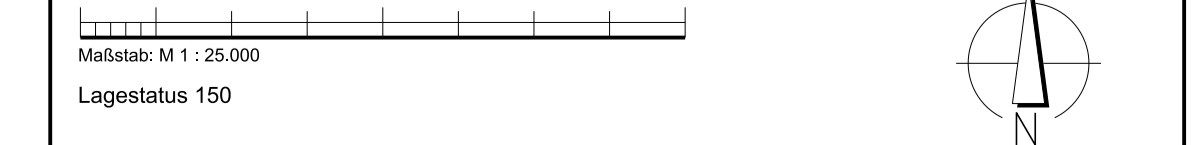
Übernahme und Anpassung der Daten:
IHU Geologie und Analytik GmbH, Dr.-Kurt-Schumacher-Str. 23, 39576 Stendal
Umweltamt LH Magdeburg

Landeshauptstadt Magdeburg
Der Oberbürgermeister
Umweltamt / Stadtplanungsamt

Landschaftsplan
Karte-Nr.: 7.6

Karte: Grundwasserflurabstände

Bearbeitungsstand: Januar 2020



Topographie:
Fachbereich 62 - Vermessungsamt und Baurecht
Stand Stadtgebiet: 2018
Einzelne Berechtigungen: 2019

Die Karte ist urheberrechtlich geschützt. Vervielfältigungen oder Art. wie Reproduktionen, Nachdrucke, Kopien, Vervielfältigungen, Digitalisierung, Scannen, Speichern auf Datenträgern u.ä.m. sind nur mit Erlaubnis des Herausgebers zulässig. Gleichtes gilt für die Veröffentlichung.

Ausgabetermin: 16. Juli 2020