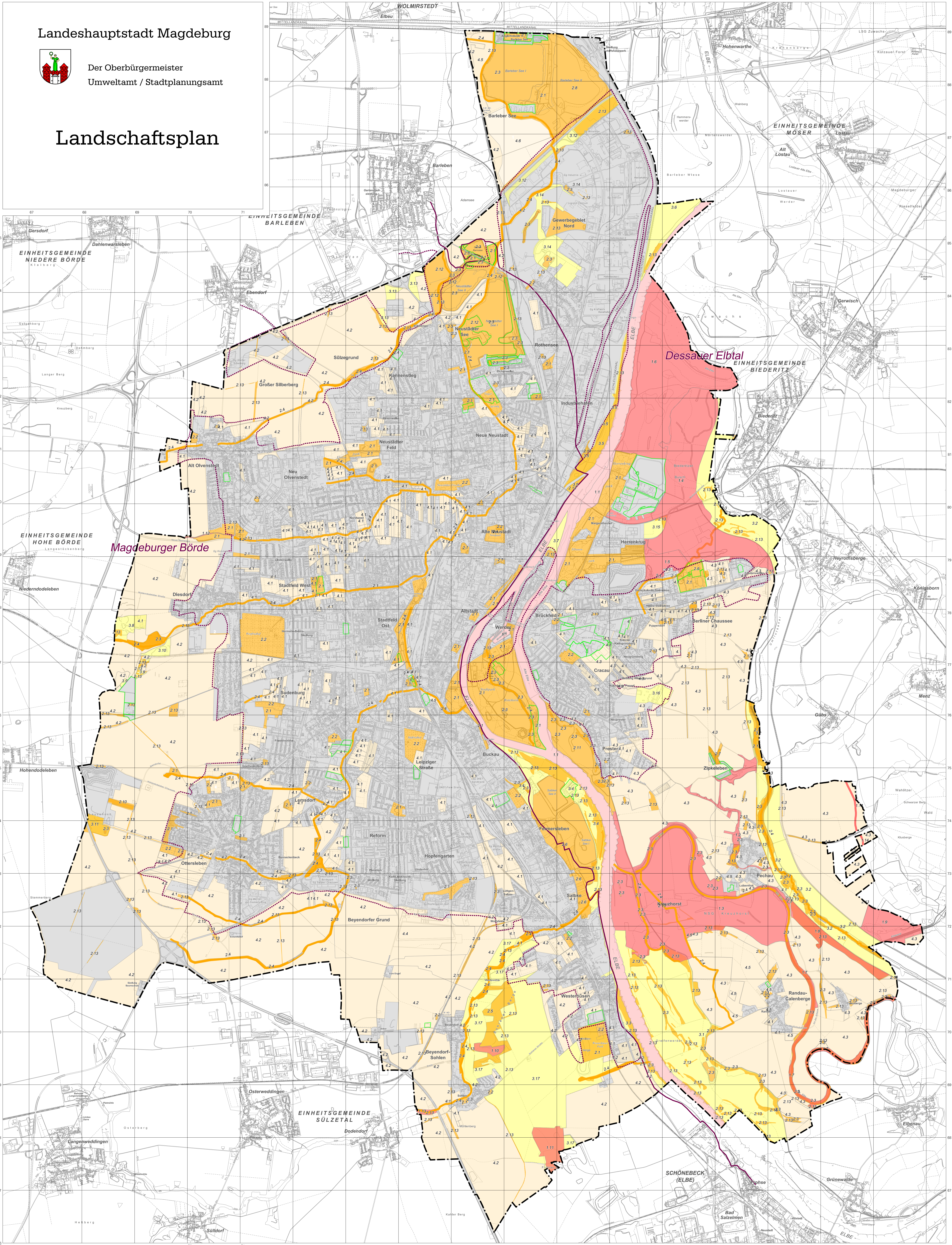


Landschaftsplan



1. Sicherung von Gebieten mit überwiegend sehr hoher Bedeutung für Arten und Biotopschutz
- 1.1 Elbe sowie uferbegleitender Grünzug
 - 1.2 Biotopverbund Pechau-Zipkeleben
 - 1.3 NSG/Erweiterung Kreuzhorst und Mönchsgraben Kühlenhagen
 - 1.4 Biederitzer Busch
 - 1.5 Steinwiese
 - 1.6 Wiesenpark
 - 1.7 Alte Elbe Calenberge
 - 1.8 Pechauer Busch
 - 1.9 NSG geplant Stiftsforst
 - 1.10 Halbtrockenrasen Sohlener Berge
 - 1.11 Frohsener Sohle
 - 1.12 Olivenstedter Röhde
 - 1.13 FFH Sülzetal Süldorf
 - 1.14 FFH Ehle zwischen Möckern Elbe

2. Sicherung und Verbesserung von Gebieten mit überwiegend hoher Bedeutung für Arten und Biotope
- 2.1 Parkanlagen/Grünanlagen
 - 2.2 Friedhöfe
 - 2.3 Still- und Kleingewässer
 - 2.4 Fließgewässer
 - 2.5 Biotopverbund Sohlener Berge
 - 2.6 Biotopverbund Salbker See
 - 2.7 Dreierkolk
 - 2.8 Biotopverbund Barleber See II
 - 2.9 Biotopverbund Stadion Neue Welt
 - 2.10 Streuobstwiese Thauberg
 - 2.11 Elbniederung Prester
 - 2.12 Biotopverbund Koppelanger
 - 2.13 Geschützte Biotope

3. Vorrangige Entwicklung und Wiederherstellung in Gebieten mit aktuell überwiegend mittlerer bis geringer Bedeutung für alle Schutzgüter
- 3.1 Elbniederung Greifenwerder
 - 3.2 Ehle-Umlutkanal
 - 3.3 Elbaue Westerhüsen
 - 3.4 Elbaue Wolfswerder
 - 3.5 Weidenwerder
 - 3.6 Maikäferwerder
 - 3.7 Werderspitze
 - 3.8 Biotopverbund nördlich des Schroterückhaltebeckens
 - 3.9 Biotopverbund Kreuzgrund
 - 3.10 Alte Deponie Diesdorf
 - 3.11 Biotopverbund Lausehoch
 - 3.12 Feldgehölz Glindenberger Weg
 - 3.13 Biotopverbund Pfahlberg
 - 3.14 Biotopverbund Erdkuhle
 - 3.15 Ergänzung Biederitzer Busch
 - 3.16 Biotopverbund Neuprester
 - 3.17 LSG geplant Frohsener-Sohlener Berg

4. Umweltverträgliche Nutzung in allen übrigen Gebieten mit aktuell mittlerer bis sehr geringer Bedeutung für alle Schutzgüter
- 4.1 Kleingartenanlagen
 - 4.2 Landwirtschaft Börde
 - 4.3 Landwirtschaft Elbeniederung
 - 4.4 Flugplatz Magdeburg
 - 4.5 Wälder und Forsten
 - 4.6 Abbaugbiet Großer Anger
 - 4.7 Sportplatz / Freizeitanlage

5. Siedlungs-/Verkehrsflächen
- Siedlungs-/Verkehrsflächen
- Landschaftseinheit (Quelle LAU S.-A.)
- Magdeburger Börde / Dessauer Elbtal
 - Stadtlandschaft
 - Stadtgrenze

Die Darstellung erhebt keinen Anspruch auf Vollständigkeit!
Im Jahr der Erarbeitung des Landschaftsplanes Magdeburg wurde keine separate Datenerhebung vorgenommen.

Datenquelle:
Landesamt für Umweltschutz, Stand: 31.12.2010

Übernahme und Anpassung der Daten:
IHU Geologie und Analytik GmbH, Dr.-Kurt-Schumacherstr. 23, 39576 Stendal

Anpassung der Daten:
Umweltamt LH Magdeburg, Stand: 2020

Landeshauptstadt Magdeburg
Der Oberbürgermeister
Umweltamt / Stadtplanungsamt

Karte-Nr.: 9

Landschaftsplan

Karte: Zielkonzept

Bearbeitungsstand: Januar 2020

0 250 1000 2000 m

Maßstab 1:1 25.000
Lagestatus 150

Topographie:
Fachbereich 62 - Vermessungsamt und Baurecht
Stand Stadtgebiet: 2018
Einzelne Biotopverbände: 2019

Die Karte ist urheberrechtlich geschützt. Vervielfältigungen aller Art, wie Reproduktionen, Nachdrucke, Kopien, Vervielfältigungen, Digitalisierungen, Scannen, Synchronisierung auf Datenbanken usw., sind ohne Erlaubnis des Herausgebers zulässig, solange gilt für die Veröffentlichung.

Abgabedatum: 28.04.2020