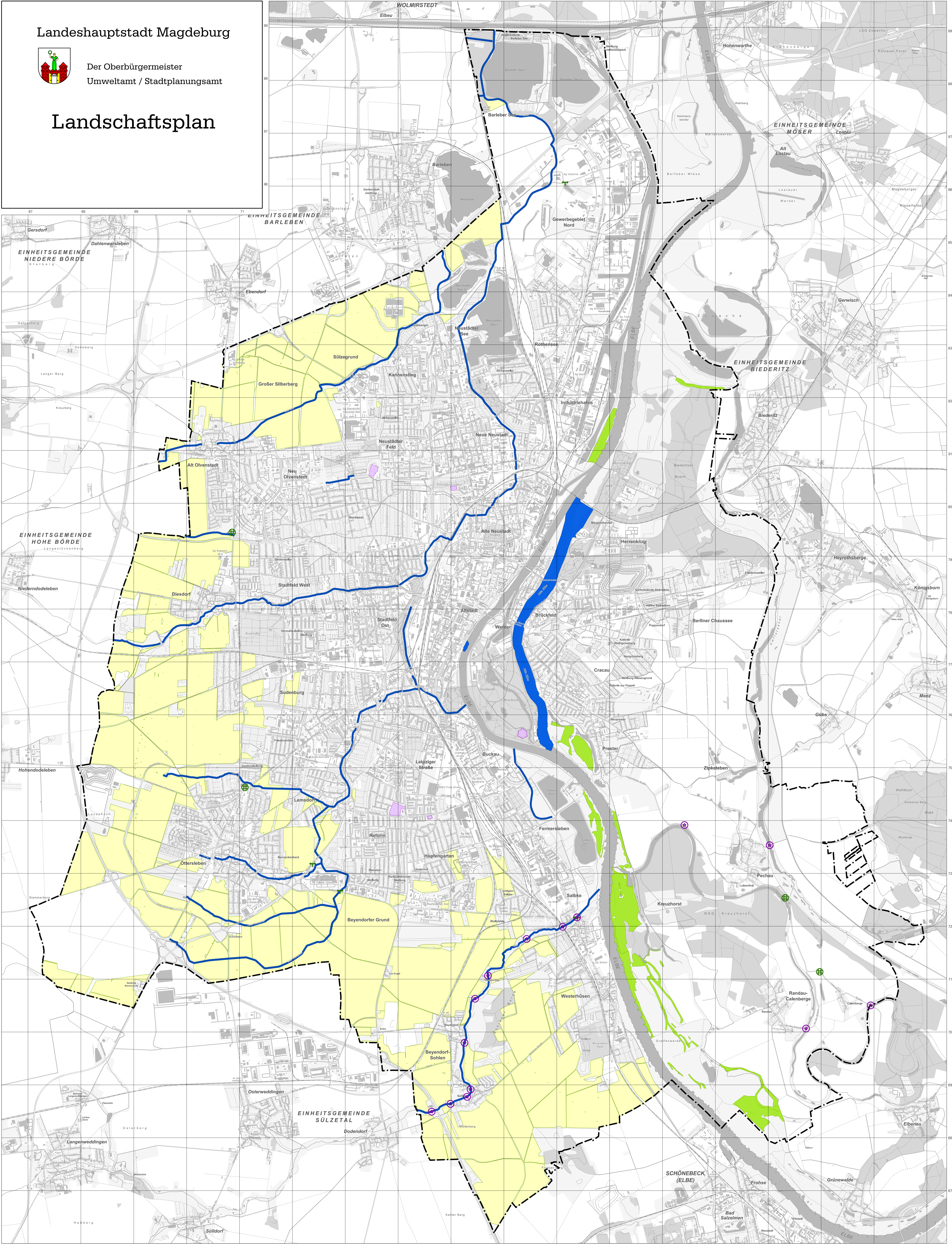


Landschaftsplan

- Wiesenbrüterschutz
- potenzielle Hamsterlebensräume
- Fledermausquartierschutz
- Fischerotter/Biber Straßenquerung
- Erfassung von Wanderwegen und Ableitung von erforderlichen Schutzmaßnahmen
- Erichtung von Leiteinrichtungen für Fledermäuse
- Wander- und Leiteinr Fließgewässer
- Stadtgrenze



Übernahme und Anpassung der Daten:
IHU Geologie und Analytik GmbH, Dr.-Kurt-Schumacher-Str. 23, 39576 Stendal

Landeshauptstadt Magdeburg
Der Oberbürgermeister
Umweltamt / Stadtplanungsamt

Karte-Nr.: 10.2

Landschaftsplan
Karte: Handlungskonzept Fauna

Bearbeitungsstand: Januar 2020

0 250 1000 2000 m
Maßstab: M 1 : 25.000
Lagestatus 150

Topographie:
Fachbereich 62 - Vermessungsamt und Baurecht Stand Stadtgebiet: 2018
Einzelne Berichtigungen 2019

Die Karte ist urheberrechtlich geschützt. Vervielfältigungen aller Art, wie Reproduktionen, Nachdrucke, Kopien, Vervielfältigungen, Digitalisierung, Scannen, Speichern auf Datenträgern u.ä.m. sind nur mit schriftlicher Genehmigung zulässig. Gleichtes gilt für die Veröffentlichung.

Ausgabetermin: 30. JULI 2020