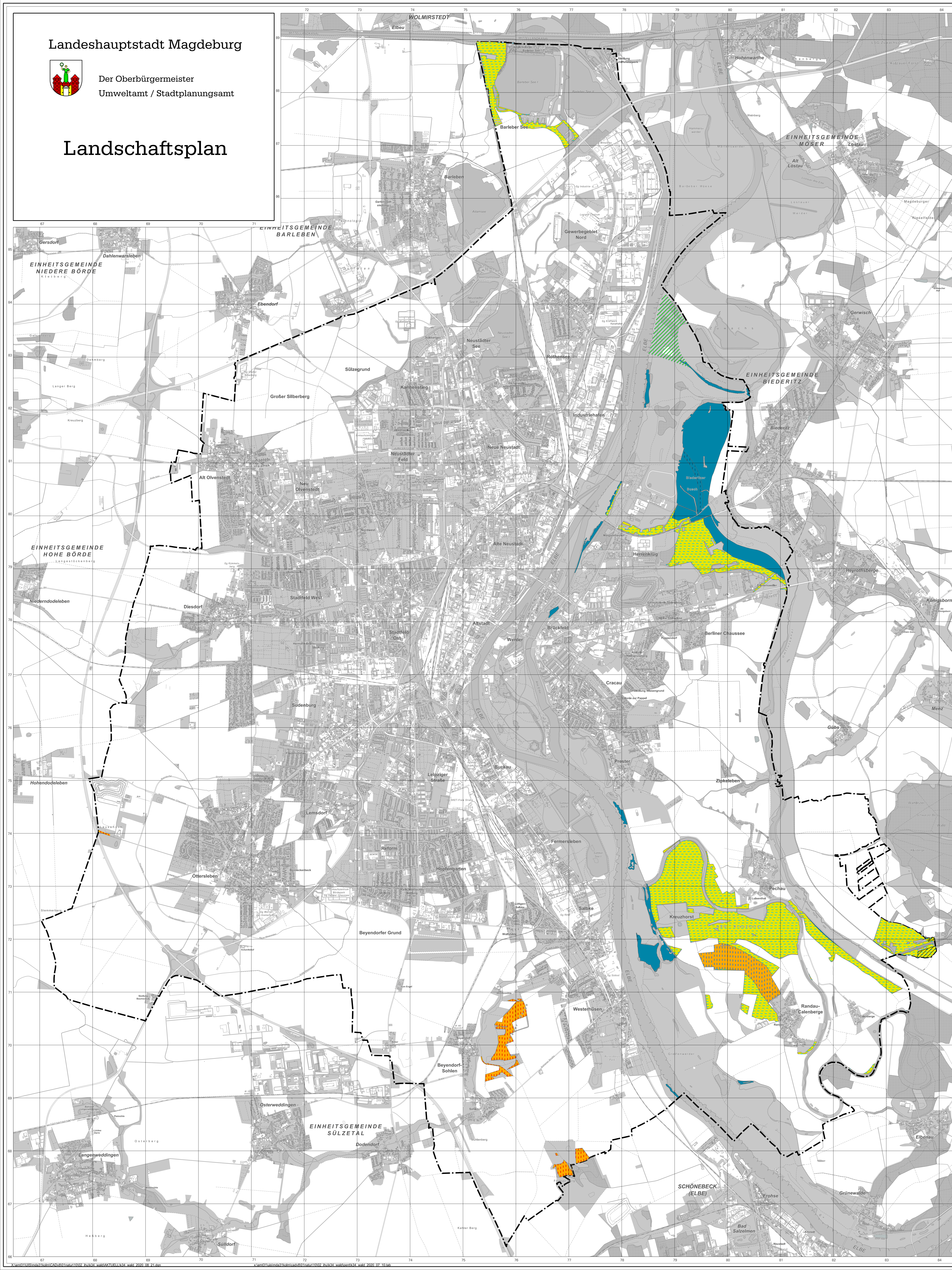


Landschaftsplan

Potenziell natürliche Vegetation der bestehenden
und geplanten Waldflächen

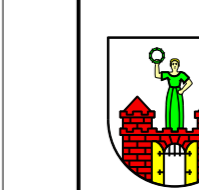
- Berghaarstrang - Eichtrockenwald
- Eichen - Ulmen - Auenwald
- Labkraut - Traubeneichen - Hainbuchenwald
- Eschen - Stieleichen - Hainbuchenwald
- Winkelseggen - Eschenwald
- Eichen-Hudewald
- Vorschlagsfläche Wald

--- Stadtgrenze



Datenquelle:
Landesamt für Umweltschutz Sachsen-Anhalt

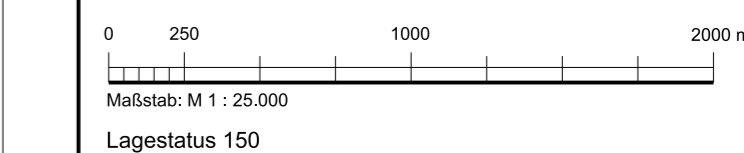
Übernahme und Anpassung der Daten:
BHU Geologie und Analytik GmbH, Dr.-Kurt-Schumacher-Str. 23, 39576 Stendal



Landschaftsplan

Karte: Handlungskonzept Wald

Bearbeitungsstand: Januar 2020



Topographie: Fachbereich 62 - Vermessungsamt und Baurecht Stand Stadtgebiet: 2018 Einzelne Berichtsjahren: 2019

Die Karte ist urheberrechtlich geschützt. Vervielfältigungen aller Art, wie Reproduktionen, Nachdrucke, Kopien, Vorfaltungen, Digitalisierung, Scannen, Speicherung auf Datenträgern u.ä.m. sind nur mit schriftlicher Genehmigung zulässig. Gleichtes gilt für die Verwendbarkeit.