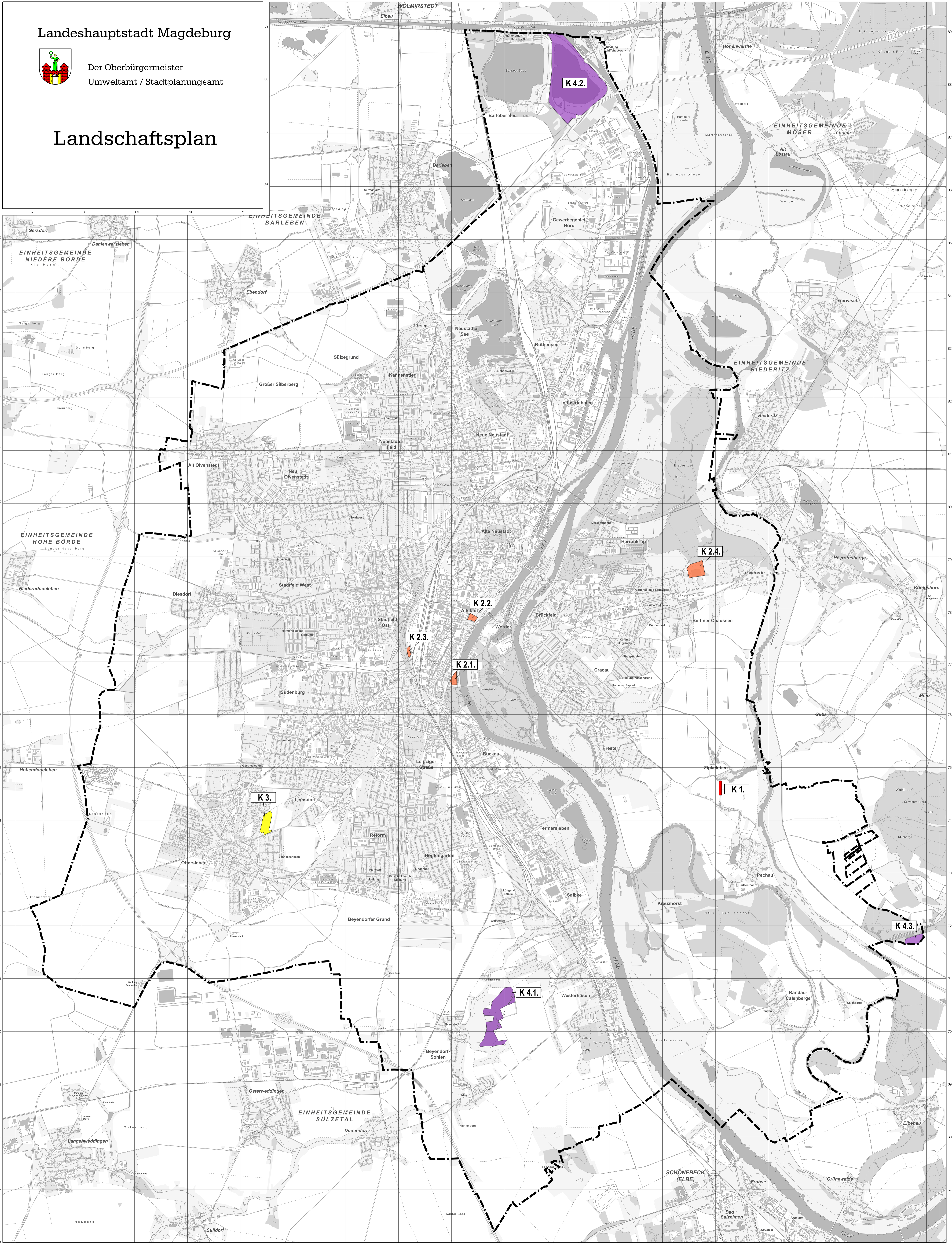


# Landschaftsplan

- Handlungserfordernis aufgrund von Konflikten mit den Darstellungen des Flächennutzungsplanes bei Biotypen mit sehr hoher Bedeutung
- K 1. Darstellung von Teilflächen des Biotopverbundes Pechau Zipkeleben als Fläche für die Landwirtschaft im Flächennutzungsplan
- Handlungserfordernis aufgrund von Konflikten mit den Darstellungen des Flächennutzungsplanes bei Biotypen mit hoher Bedeutung
- K 2.1. Darstellung von Teilflächen des Biotopverbundes Kavaller Scharnhorst im Flächennutzungsplan
- K 2.2. Darstellung einer gemischten Baufäche auf dem Südtel der Grünanlage zwischen Elbe und Alleecenter im Flächennutzungsplan
- K 2.3. Darstellung von Kleingartenanlagen auf Teilen der Festungsanlagen Maybachstraße im Flächennutzungsplan
- K 2.4. Darstellung einer Teilfläche des Biotopverbundes Stadion Neue Welt als Sonderbaufäche Sport und Freizeit mit hohem Grünanteil im Flächennutzungsplan
- Handlungserfordernis aufgrund von Konflikten mit den Darstellungen des Flächennutzungsplanes bei Biotypen mit geringer Bedeutung
- K 3. Darstellung von Wohnbauflächen zur Erweiterung des Baugebietes Frankfelde im Südosten auf landwirtschaftlichen Flächen
- Handlungserfordernis aufgrund von Konflikten mit den Zielen des Regionalen Entwicklungsplanes
- K 4.1. Biotopverbund Sohlener Berge im REP als Vorbehaltsfläche für Landwirtschaft dargestellt
- K 4.2. Biotopverbund Barleber See als Vorbehaltsgebiet für Tourismus und Erholung dargestellt
- K 4.3. Fläche für Waldentwicklung Bereich Stiftsforst - REP sieht keine Vorbehaltsflächen für Waldentwicklung auf dem Gebiet der Landeshauptstadt Magdeburg vor

— Stadtgrenze



Die Darstellung erhebt keinen Anspruch auf Vollständigkeit. Im Jahr der Erstellung des Landschaftsplanes Magdeburg wurde keine separate Datenerhebung vorgenommen.

Datenquelle:  
Büro Funke Stadtplanungsbüro Inleben (Januar 2015)

Anpassung der Daten:  
LH Magdeburg (Januar 2020)

Landeshauptstadt Magdeburg  
 Der Oberbürgermeister  
 Umweltamt / Stadtplanungsamt

Karte Nr.: 11  
**Landschaftsplan**  
 Karte: Handlungserfordernisse für die Bauleitplanung und Raumordnung

Bearbeitungsstand: Januar 2020  
 0 250 1000 2000 m  
 Maßstab 1:1 25.000  
 Lagestatus 150

Topographie: Fachbereich 62 - Vermessungsamt und Baurecht Stand Stadtgebiet: 2018  
 Einzelne Berechtigungen 2019  
 Die Karte ist urheberrechtlich geschützt. Vervielfältigungen aller Art sind ausdrücklich untersagt. Nachdruck, Kopieren, Verbreitung, Digitalisierung, Scannen, Speicherung auf Datenträgern u.a.m. sind mit Ausnahme des Herangehens zulässig. Gleiches gilt für die Vervielfältigung.  
 Ausgabedatum: 25.MAY.2020