

MAGDEBURGER STATISTISCHE MONATSBERICHTE

LANDESHAUPTSTADT MAGDEBURG

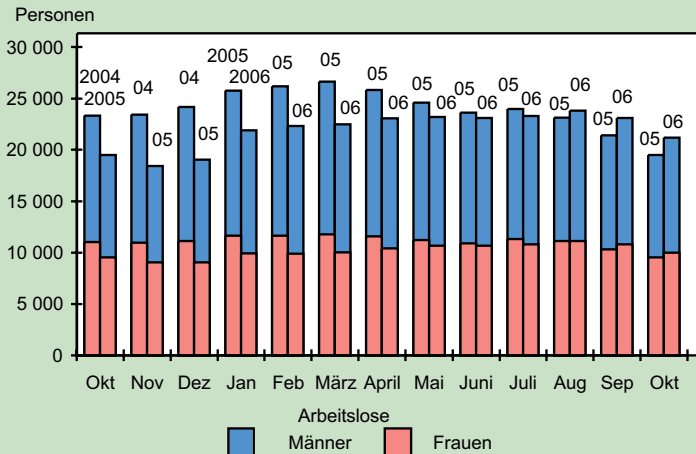
AMT FÜR STATISTIK

17. Jahrgang / Nr. 10

Oktober

2006

Entwicklung der Arbeitslosigkeit in Magdeburg

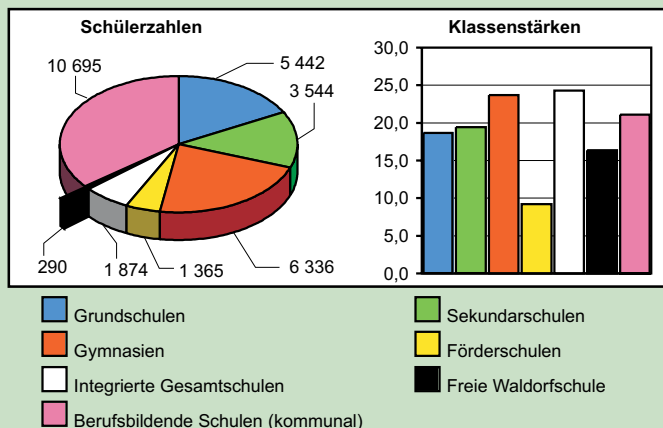


© Landeshauptstadt Magdeburg Amt für Statistik

Quelle: Agentur für Arbeit Magdeburg

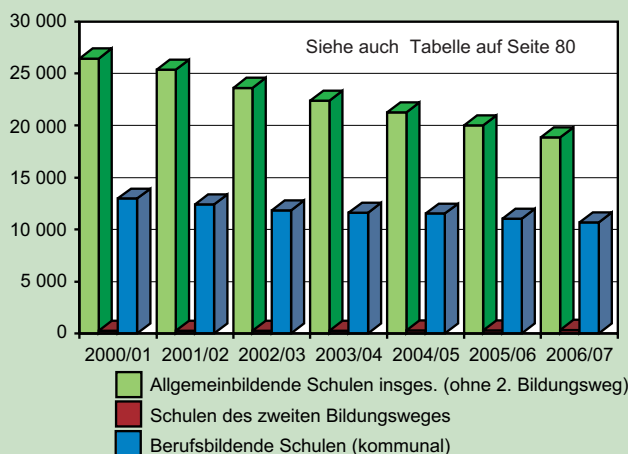
Schüler in der Landeshauptstadt Magdeburg im Schuljahr 2006/07

(ohne Schulen des zweiten Bildungsweges)



© Landeshauptstadt Magdeburg Amt für Statistik

Entwicklung des Schüleraufkommens in der Landeshauptstadt Magdeburg



© Landeshauptstadt Magdeburg Amt für Statistik

Das Schuljahr 2006/2007

Mit Beginn des neuen Schuljahres am 31. August 2006 gingen 1 646 Mädchen und Jungen in Magdeburg zum ersten Mal in ihre Schule. Das sind 61 Schulanfänger mehr als im Vorjahr.

Die 75 allgemeinbildenden Schulen (ohne Schulen des zweiten Bildungsweges) hatten zum Schuljahresbeginn insgesamt 18 851 Schüler. Im Vergleich zum Vorjahr sind das 1 176 Schüler weniger. Der Hauptanteil des Rückganges liegt bei den Sekundarschulen mit 599 Schülern weniger. Danach folgen die Gymnasien mit minus 461 Schülern. Auch alle anderen Schulformen, außer den Grundschulen, die ein Plus von 47 Schülern verzeichnen, haben analog weniger Schüler. Die Förderschulen haben 116 Schüler, die Integrierten Gesamtschulen 43 und die Freie Waldorfschule hat 4 Schüler weniger (siehe Tabelle letzte Seite).

Der Rückgang der Schülerzahlen in den allgemeinbildenden Schulen hat auch einen Rückgang der Anzahl der Klassen zur Folge. Somit gibt es ohne die Schulen des zweiten Bildungsweges 49 Klassen weniger als im vorherigen Schuljahr.

Die Schulen des zweiten Bildungsweges - Abendsekundarschule, Abendgymnasium, Kolleg - verzeichnen zum vergangenen Schuljahr 40 Schüler und 1 Klasse mehr. Damit besuchen insgesamt 367 Schüler im Schuljahr 2006/07 die Schulen des zweiten Bildungsweges.

Ab Schuljahr 2006/07 traten nachfolgende Veränderungen in der Magdeburger Schullandschaft ein:

Sekundarschulen (Sek)

Schließung der Sek "Freiherr-vom-Stein" Roggengrund 34 als eigenständige Schule

Schließung der Sek "Clara Zetkin" Leipziger Straße 46, Weiternutzung des Gebäudes durch die GS "Lindenhof" St.-Josef-Straße 81 ist Auslagerungsobjekt für die Sek. "Wilhelm Weitling" (St.-Josef-Str. 83) z.Zt. Rekonstruktion

Grundschulen (GS)

Umzug der GS "Am Bördegarten" (bisher Othrichstraße 32) in die Kritzmannstraße 1

Umzug der Dreisprachigen Internationalen Grundschule (bisher Hugo-Junkers-Allee 54 a) in die Kritzmannstraße 1 Wegzug der Internationalen GS "Pierre Trudeau" (bisher Milchweg 45) nach Barleben

Umzug der Freien Schule Magdeburg (Harsdorfer Straße 33) wegen Bauarbeiten in den Gneisenauring 43 Umzug der GS "Lindenhof" (Neptunweg 11) wegen Bauarbeiten in die Leipziger Str. 46, Schließung der Außenstelle Apollostr. 17

Zur Muttereiche 2 ist Auslagerungsobjekt für die GS "Brückfeld" (Friedrich-Ebert-Straße 51), z.Zt. Rekonstruktion

Berufsbildende Schulen (BbS)

Fusion der BbS VI Schilfbreite 5 und VII Leibnizstr. 23 (Schließung d. Standortes) zur BbS II

neue Nummerierung der BbS

BbS I "Eike von Regpow" Lorenzweg 81, Außenstelle Peter-Paul-Str. 34

BbS II (ehemals BbS VI und VII) Salzmannstraße 9, Außenstellen Schilfbreite 5, Halberstädter Str. 181 und Bodestraße 1,

Außenstelle Am Vogelsang 2 wurde aufgelöst

BbS III (ehemals BbS II und IV) Am Krökentor 1b-3, Außenstelle Albert-Vater-Straße 90

BbS IV "Dr. Otto Schlein" (ehemals BbS VIII) Alt Westerhüsen 51/52

An den vier kommunalen berufsbildenden Schulen, die auch auswärtige Jugendliche aufnehmen, werden insgesamt 10 695 Schüler in 510 Klassen unterrichtet. Das sind zum vergangenen Schuljahr insgesamt 367 Schüler bzw. 15 Klassen weniger, wobei der Hauptanteil bei der Teilzeitform mit 14 Klassen = minus 312 Schüler liegt (Vollzeitform minus 1 Klasse = minus 55 Schüler). Mit 8 133 Berufsschülern ist die Teilzeitberufsschule die am stärksten vertretene Schulform.

Merkmals	Maßeinheit	Oktober 2006	September 2006	Oktober 2005
Bevölkerung (p)				
(eigene Fortschreibung auf der Basis des Einwohnermelderegisters)				
Bevölkerungsstand 1)				
Bevölkerung am Ort der Hauptwohnung	Anzahl	229 588	228 944	228 645
dav. männlich	Anzahl	110 850	110 516	110 157
weiblich	Anzahl	118 738	118 428	118 488
dar. Ausländer	Anzahl	8 006	7 838	7 899
männlich	Anzahl	4 370	4 311	4 358
weiblich	Anzahl	3 636	3 527	3 541
Wohnberechtigte Bevölkerung (Haupt-/ Nebenwohnsitz)	Anzahl	234 905	234 194	234 074
dav. männlich	Anzahl	113 774	113 411	113 137
weiblich	Anzahl	121 131	120 783	120 937
dar. Ausländer	Anzahl	8 126	7 956	8 008
männlich	Anzahl	4 444	4 385	4 431
weiblich	Anzahl	3 682	3 571	3 577
Natürliche Bevölkerungsbewegung-Hauptwohnsitz 2)				
Eheschließungen	Anzahl	55	102	63
dar. mit Ausländern	Anzahl	7	7	7
Lebendgeborene	Anzahl	186	140	141
dav. männlich	Anzahl	.	.	.
weiblich	Anzahl	.	.	.
dar. Ausländer	Anzahl	.	.	.
männlich	Anzahl	.	.	.
weiblich	Anzahl	.	.	.
Gestorbene	Anzahl	160	177	183
dav. männlich	Anzahl	.	.	.
weiblich	Anzahl	.	.	.
dar. Ausländer	Anzahl	.	.	.
dar. unter 1 Jahr	Anzahl	.	.	.
dar. Totgeburten	Anzahl	.	.	.
Geborenen(+)/Gestorbenenüberschuß(-)	Anzahl	26	-37	-42
Wanderungen-Hauptwohnsitz 2)				
Zugezogene Personen	Anzahl	.	.	1 298
dav. außerhalb Sachsen-Anhalt	Anzahl	.	.	.
innerhalb Sachsen-Anhalt	Anzahl	.	.	.
dar. Ausländer	Anzahl	.	.	.
Wohnsitzstatusänderung Nebenwohnsitz in HW	Anzahl	.	.	.
Weggezogene Personen	Anzahl	.	.	794
dav. außerhalb Sachsen-Anhalt	Anzahl	.	.	.
innerhalb Sachsen-Anhalt	Anzahl	.	.	.
dar. Ausländer	Anzahl	.	.	.
Wohnsitzstatusänderung HW in Nebenwohnsitz	Anzahl	.	.	.
Wanderungssaldo (einschließlich WS-Änderung)	Anzahl	.	.	504
Bevölkerungssaldo insgesamt	Anzahl	644 3)	178	504
1) Registerbereinigung im Zusammenhang mit der Einführung der Zweitwohnungssteuer zum 01.01.2005		3)Semesterebeginn an der Uni und FH		
2) Angaben unvollständig, da das Einwohnerprogramm am 13.04.2005 umgestellt wurde.		- die Quelle für die Geburten und Sterbefälle ist das Standesamt		
Sozialhilfe - Leistungen nach SGB XII und Asylbewerberleistungsgesetz				
(stichtagsbezogen ohne Tagessatzzahlungen an Personen ohne festen Wohnsitz)				
Hilfe zum Lebensunterhalt nach SGBXII				
Leistungsempfänger	Fälle	383	274	. *
entspricht Gesamtpersonenzahl	Personen	443	477	. *
Grundsicherung nach SGBXII				
Leistungsempfänger	Fälle	1 238	1 256	. *
entspricht Gesamtpersonenzahl	Personen	1 382	1 284	. *
Grundleistungen nach Asylbewerberleistungsgesetz				
Leistungsempfänger	Fälle	433	430	. *
entspricht Gesamtpersonenzahl	Personen	745	751	. *
* Aufgrund einer geänderten Berichterstattung ab Januar 2006 ist ein Vergleich mit den Angaben des Vorjahres nicht möglich.				
Arbeitsmarkt				
(Quelle: Agentur für Arbeit Magdeburg)				
Arbeitslose - Bestand am Ende des Berichtsmonats	Personen	21 174	23 088	19 500
dar. Frauen	Personen	9 966	10 823	9 522
Differenz zum Vormonat	Personen	- 1 914	- 727	- 1 908
dar. Frauen	Personen	- 857	- 295	- 798
Unter den Arbeitslosen sind:				
Jugendliche unter 20 Jahre	Personen	525	783	553
dar. Frauen	Personen	215	351	253
Jugendliche ab 20 bis unter 25 Jahre	Personen	2 391	2 916	2 056
dar. Frauen	Personen	1 070	1 256	889
Frauen ab 55 Jahre	Personen	2 587	1 426	1 461
Männer ab 55 Jahre	Personen	1 252	1 337	1 257
Schwerbehinderte	Personen	777	800	709
dar. Frauen	Personen	313	323	298
Ausländer	Personen	1 184	1 256	1 143
dar. Frauen	Personen	510	554	503
Arbeitslosenquote 1)	%	18,1	19,7	16,8
Arbeitslosenquote 2)	%	19,7	21,5	18,1
Arbeitslosenquote -Männer 3)	%	20,9	22,9	18,5
Arbeitslosenquote - Frauen 3)	%	18,5	20,1	17,6
Offene Stellen - am Ende des Berichtsmonats	Personen	6 809	4 962	3 387
Bedarfsgemeinschaften und Leistungsempfänger nach SGB II				
Bedarfsgemeinschaften	Anzahl	21 803 4)	22 547 4)	21 986
Empfänger ALG II	Personen	29 373 4)	30 063 4)	28 829
Empfänger Sozialgeld	Personen	7 985 4)	8 037 4)	7 750
Langzeitarbeitslose	Personen	8 727	9 129	9 511
Anteil der Langzeitarbeitslosen an Arbeitslosen gesamt	%	41,2	39,5	48,8
1) Arbeitslose in %, bezogen auf die Zahl aller zivilen Erwerbspersonen am 30.06.2004 = 116 391 Personen (ab Juni 2005), bzw. am 30.06.2005 = 117 179 Personen (ab Mai 2006)				
2) Arbeitslose in %, bezogen auf die Zahl der abhängigen zivilen Erwerbspersonen am 30.06.2004 = 107 990 Personen (ab Juni 2005), bzw. am 30.06.2005 = 107 435 Personen (ab Mai 2006)				
3) bezogen auf alle abhängige männliche bzw. weibliche zivile Erwerbspersonen				
4) vorläufige Werte				

Merkmals	Maßeinheit	Oktober 2006	September 2006	Oktober 2005
Arbeitslose nach Berufsgruppen (Quelle: Agentur für Arbeit Magdeburg)				
Land- und Forstwirtschaftsberufe	Personen	586	658	535
Chemie, Papier, Druckberufe	Personen	88	89	139
Metall-, Elektroberufe	Personen	970	1 065	1 247
Textil, Bekleidung, Leder	Personen	75	84	119
Ernährungsberufe	Personen	814	840	988
Bauberufe	Personen	1 406	1 506	1 353
Ingenieure, Chemiker, Physiker, Mathematiker	Personen	318	335	523
Techniker und Technische Sonderkräfte	Personen	241	263	272
Warenkaufleute	Personen	2 134	2 340	2 437
Verkehrsberufe	Personen	774	835	761
Lagerverwalter, Lager-, Transportarbeiter	Personen	1 296	1 397	977
Organisations-, Verwaltungs- und Büroberufe	Personen	2 849	3 119	3 069
Gesundheitsdienstberufe	Personen	434	480	364
Sozial- und Erziehungsberufe, geistige und naturwiss. Berufe	Personen	1 208	1 321	926
Reinigungsberufe	Personen	1 799	1 918	1 166
Übrige Berufsgruppen	Personen	6 182	6 838	4 624
Zusammen	Personen	21 174	23 088	19 500
darunter: Angestelltenberufe	Personen	7 966	8 662	8 162
Gewerbeentwicklung				
Gewerbeanmeldungen	Anzahl	181	192	194
dav. Neuanmeldungen	Anzahl	171	189	185
Übernahmen	Anzahl	10	3	9
Von den Gewerbeanmeldungen entfallen auf:				
Industrie	Anzahl	-	2	-
Handwerk	Anzahl	20	21	22
Handel	Anzahl	50	64	65
Reisegewerbe	Anzahl	1	1	3
Sonstige	Anzahl	110	104	104
Gewerbeabmeldungen	Anzahl	148	165	177
dav. Industrie	Anzahl	-	4	1
Handwerk	Anzahl	16	18	26
Handel	Anzahl	54	60	56
Reisegewerbe	Anzahl	1	1	7
Sonstige	Anzahl	77	82	87
unter den Gewerbeabmeldungen entfallen auf				
Abmeldungen auf dem Amtsweg	Anzahl	8	5	13
Gesellschafteraustritt	Anzahl	2	7	3
wegen Änderung der Rechtsform	Anzahl	6	11	4
Bau- und Wohnungswesen				
Anträge auf Baugenehmigungen, Nutzungs- veränderungen und Abbrüche 1) 2)				
Anträge gesamt	Anzahl	66	77	274
dav. Neubau Mehr-u.Einfamiliengebäude	Anzahl	19	24	29
Geschäfts-u.Bürohäuser	Anzahl	-	2	-
Gastst., Cafes, Bistros, Hotels, Pensionen, Spielotheken	Anzahl	-	-	1
Märkte, Lagerhallen u.ä.	Anzahl	-	-	-
Tankstellen	Anzahl	-	-	-
Gartenlauben, Bungalows, Garagen	Anzahl	-	6	6
Parkhäuser, Tiefgaragen	Anzahl	-	-	-
Parkplätze, Freianlagen, übrige	Anzahl	6	4	3
Modernisierung, Um- und Ausbau	Anzahl	23	28	33
Nutzungsänderungen, Gewerbebetriebe, Arztpraxen	Anzahl	15	12	16
Abbrüche jeglicher Art	Anzahl	3	1	186
Baugenehmigungen, Genehmigungen für Nutzungsveränderungen und Abbrüche 1) 2)				
Genehmigungen gesamt	Anzahl	78	62	113
dav. Neubau Mehr-u.Einfamiliengebäude	Anzahl	14	16	26
Geschäfts-u.Bürohäuser	Anzahl	1	2	1
Gastst., Cafes, Bistros, Hotels, Pensionen, Spielotheken	Anzahl	-	-	-
Märkte, Lagerhallen u.ä.	Anzahl	-	-	-
Tankstellen	Anzahl	-	-	-
Gartenlauben, Bungalows, Garagen	Anzahl	7	4	4
Parkhäuser, Tiefgaragen	Anzahl	-	-	-
Parkplätze, Freianlagen, übrige	Anzahl	14	-	6
Modernisierung, Um- und Ausbau	Anzahl	23	30	41
Nutzungsänderungen, Gewerbebetriebe, Arztpraxen	Anzahl	15	10	11
Abbrüche jeglicher Art	Anzahl	4	-	24
1) Die genehmigten Bauanträge stehen nicht im unmittelbaren Zusammenhang mit den Bauanträgen des gleichen Monats 2) ohne Werbung und Stellplätze				
Wohngeld nach dem Wohngeldgesetz				
Wohngeldempfänger	Haushalte	2 446	2 615	2 961
Zahlbetrag	EUR	315 322	186 781	227 770
Für Heimbewohner werden Wohngeldleistungen nach dem 9.ÄndGWOGG rückwirkend neu berechnet. Für den Zahlmonat 11/2006 sind daraus resultierend Nachzahlungen in Höhe von 137395,58 EUR angeordnet worden.				

Merkmale	Maßeinheit	Oktober 2006	September 2006	Oktober 2005
Versorgungsleistungen der Städtischen Werke (Quelle: Städtische Werke Magdeburg GmbH)				
Stromversorgung				
Einspeisung in das Städtische Netz	MWh	87 251	83 835	86 614
darunter von regenerativen Quellen:				
Windkraft	MWh	1 978,9	1 687,7	1 286,9
Photovoltaik	MWh	9,6	18,0	-
Deponiegas	MWh	334,9	269,5	385,5
Erdgasversorgung				
Bezug von der Verbundnetz Gas AG	MWh	90 970	44 825	106 499
Wärmeversorgung				
Fernwärmeabgabe der Heizwerke Rothensee und Virchowstraße, sowie des Müllheizkraftwerkes Rothensee	MWh	20 592	10 607	25 992
Trinkwasserversorgung				
Bezug von der Trinkwasserversorgung Magdeburg GmbH	cbm	964 540	944 322	940 944
Trinkwasserbezug je Einwohner 1)	l/Tag	133	134	123
1) Basis wohnberechtigte Bevölkerung, Stand Dezember des Vorjahres (eigene Fortschreibung)				
Müllentsorgung (Quelle: Städtischer Abfallwirtschaftsbetrieb MgdB.)				
Hausmüll	cbm	31 634	31 385	30 785
Sperrmüll	cbm	2 365	2 575	2 049
Bioabfall	cbm	2 541	2 226	3 395
Straßenkehricht	cbm	302	190	228
Wertstofffassung (Quelle: Städtischer Abfallwirtschaftsbetrieb MgdB.)				
Papier	t	1 377,92	1 246,52	1 363,36
darunter Verkaufsverpackungen	t	210,96	190,84	208,73
Glas	t	.	.	266,62
Leichtverpackungen	t	.	.	517,64
Alltextilien	t	.	.	.
Flugverkehr am Flughafen Magdeburg (Quelle: Flughafen Magdeburg GmbH)				
Kommerzieller Verkehr	Starts	556	781	343
davon: gewerblicher Verkehr	Starts	527	717	319
Werkverkehr	Starts	29	64	24
Nichtkommerzieller Verkehr	Starts	45	372	447
darunter: Staatsluftfahrzeuge	Starts	43	101	60
Segelflüge	Starts	206	98	322
Ultraleichtflüge	Starts	505	831	337
Starts, gesamt	Starts	1 312	2 082	1 449
darunter: Internationale Flüge	Starts	13	33	14
Passagiere	Personen	3 399	5 316	3 844
Fallschirmsprünge	Anzahl	161	156	325
Innerstädtischer Nahverkehr (Quelle: Magdeburger Verkehrsbetriebe GmbH)				
Fahrzeugbestand im Durchschnitt				
Straßenbahnen - Triebwagen	Anzahl	147	147	147
darunter stillgelegt		-	-	-
- Beiwagen	Anzahl	29	29	29
darunter stillgelegt		-	-	-
Omnibusse (darunter 1 Fernreisebus)	Anzahl	70	59	59
Nutz-Wagen-Kilometer				
Straßenbahnen - Triebwagen	km	532 166	552 523	514 991
- Beiwagen	km	73 740	76 734	66 340
Omnibusse	km	278 391	268 332	266 150
Beförderte Personen	Personen	4 795 036	4 621 537	4 810 096
je Tag	Personen	154 679	154 051	155 164
je Nutz-Wagen-Kilometer	Personen	5,42	5,15	5,68
Weißer Flotte (Fahrgastschifffahrt und Fähren) (Quelle: Magdeburger Weiße Flotte GmbH)				
Fahrgastschiffe der Weißen Flotte: (MS Magdeburg, MS Wolfsburg und MS Sachsen-Anhalt)				
Fahrten:				
Linien- und Pendelverkehr	Anzahl	62	104	48
Charterverkehr	Anzahl	9	20	19
beförderte Personen:				
Linien- und Pendelverkehr	Personen	2 402	5 303	2 532
Charterverkehr	Personen	436	1 617	1 399
gefahrene Strecke:				
Linien- und Pendelverkehr	km	1 725	3 061	1 434
Charterverkehr	km	274	672	573
Fähre Buckau und Gierfähre Westerhüsen: beförderte Personen:	Personen	6 540	7 126	4 393
Umschlagleistungen im Hafengelände (Quelle: Magdeburger Hafen GmbH)				
Gesamtumschlag	t	311 175	255 121	267 662
davon: Umschlag aus Schiff	t	135 331	115 677	129 106
Umschlag in Schiff	t	153 200	119 408	117 895
Umschlag Schiff / Schiff	t	6 589	8 801	3 910
Landumschlag	t	16 055	11 235	16 751
Leistungen der Hafenbahn	t	91 006	91 565	63 363

Merkmal	Maßeinheit	Oktober 2006	September 2006	Oktober 2005
Kraftfahrzeugbestand				
Bestand an zugelassenen Fahrzeugen 2)	Anzahl	118 741	118 419	121 144
auf 100 Einwohner 1)	Anzahl	51,7	51,7	53,0
dav. Personenkraftwagen	Anzahl	102 387	102 134	104 680
Last- und Spezialkraftwagen	Anzahl	11 512	11 467	11 767
Kraftomnibusse	Anzahl	90	90	84
Zugmaschinen und Traktoren	Anzahl	542	542	540
Motorräder	Anzahl	4 210	4 186	4 073
Fabrikneu zugelassene Fahrzeuge	Anzahl	798	832	727
Außerdem Anhänger	Anzahl	4 558	4 573	4 928
1) Berechnung auf Basis Bevölkerung Hauptwohnsitz		2) Korrektur Datenbestand 03/06 (überfällige Stilllegungen)		
Erteilung von Führerscheinen				
Führerscheine / Antragstellungen	Anzahl	1 309	1 112	1 056
Führerscheine / Aushändigungen	Anzahl	597	526	498
darunter Ersterteilungen bzw. Erweiterungen	Anzahl	271	231	225
darunter weibliche Personen	Anzahl	149	96	107
Fahrgastbeförderungserlaubnisse	Anzahl	14	12	22
Fahrlehrererlaubnisse	Anzahl	-	-	1
Internationale Führerscheine	Anzahl	31	34	22
Straßenverkehrsunfälle				
(Quelle: Polizeidirektion Magdeburg)				
meldepflichtige Unfälle 1)	Anzahl	131	157	168 R
darunter mit Personenschaden	Anzahl	129	135	134 R
unter Alkoholeinfluß	Anzahl	20	12	31
dabei verletzte Personen	Personen	147	152	152 R
dar. Kinder	Personen	8	17	8
getötete Personen (bis 30 Tage nach dem Unfall)	Personen	1	1	-
dar. Kinder	Personen	-	-	-
Beteiligte Verkehrsteilnehmer				
Personenkraftwagen	Anzahl	.	.	.
Lastkraftwagen	Anzahl	.	.	.
Motorräder	Anzahl	.	.	.
Mopeds	Anzahl	.	.	.
Radfahrer	Anzahl	.	.	.
dar. Kinder	Anzahl	.	.	.
Straßenbahnen	Anzahl	.	.	.
Fußgänger	Personen	.	.	.
dar. Kinder	Personen	.	.	.
sonstige Sachschadensunfälle (sogenannte Bagatellunfälle)	Anzahl	640	606	668 R
Unfälle insgesamt	Anzahl	771	763	836 R
darunter mit Fahrerflucht	Anzahl	152	169	177 R
1) mit Personenschaden oder schwerwiegende Unfälle mit Sachschaden (im engeren Sinne)				
Feuerwehr				
Alarmierungen der Berufsfeuerwehr	Anzahl	425	459	417
dav. Brandeinsätze	Anzahl	82	56	78
dar. Großfeuer	Anzahl	2	1	-
technische Hilfeleistungen	Anzahl	253	307	243
dav. Notstände ("Blaulichteinsätze")	Anzahl	81	84	58
sonstige	Anzahl	172	223	185
blinde Alarmer	Anzahl	90	96	96
dar. böswillige Alarmierungen	Anzahl	4	3	3
Einsätze der Freiwilligen Feuerwehren insgesamt	Anzahl	47	44	47
Einsätze im Rettungsdienst				
insgesamt	Anzahl	4 085	4 087	3 933
dav. Notarzteinsetzfahrzeuge	Anzahl	844	833	829
Rettungswagen	Anzahl	1 980	1 967	1 940
Krankentransportwagen	Anzahl	1 223	1 239	1 115
Rettungshubschrauber (durch Leitstelle alarmiert)	Anzahl	38	48	49

Merkmal	Maßeinheit	Oktober 2006	September 2006	Oktober 2005
Krankenhäuser				
Universitätsklinikum Magdeburg A.ö.R.				
Aufgestellte Betten insgesamt	Anzahl	1 126	1 126	1 126
Belegungstage	Anzahl	30 195	29 269	30 386
Bettenauslastungsgrad	%	86,5	86,7	87,1
Fälle	Anzahl	3 839	3 797	3 719
Städtisches Klinikum Magdeburg				
Aufgestellte Betten insgesamt	Anzahl	675	683 R	826
Belegungstage	Anzahl	18 381	16 762 R	17 647 R
Bettenauslastungsgrad	%	87,8	81,8 R	68,9 R
Fälle	Anzahl	2 176	2 113 R	2 138 R
Pfeiffersche Stiftungen				
Aufgestellte Betten insgesamt	Anzahl	225	225	255
Belegungstage	Anzahl	5 013	5 740	6 424
Bettenauslastungsgrad	%	71,9	85,0	81,3
Fälle	Anzahl	604	548	592
Theater, Konzerthalle				
Theater Magdeburg - Musiktheater 1)				
Plätze	Anzahl	4 794	2 728	5 859
Vorstellungen	Anzahl	7	4	15
Besucher	Personen	2 798	2 138	2 488
Auslastung 2)	%	58,4	78,4	42,5
Theater Magdeburg - Ballett 1)				
Plätze	Anzahl	1 376	688	2 356
Vorstellungen	Anzahl	2	1	4
Besucher	Personen	253	275	1 061
Auslastung 2)	%	18,4	39,9	45,0
Theater Magdeburg - Schauspiel 1)				
Plätze	Anzahl	3 990	1 328	5 474
Vorstellungen	Anzahl	27	7	39
Besucher	Personen	2 622	774	4 047
Auslastung 2)	%	65,7	58,3	73,9
Theater Magdeburg - Kinder- und Jugendtheater 1)				
Plätze	Anzahl	359	441	571
Vorstellungen	Anzahl	8	9	5
Besucher	Personen	250	361	519
Auslastung 2)	%	69,6	81,9	90,9
Theater Magdeburg - Konzerte 1)				
Plätze	Anzahl	1 469	1 469	1 506
Vorstellungen	Anzahl	3	3	3
Besucher	Personen	1 191	1 411	1 331
Auslastung 2)	%	81,1	96,0	88,4
Theater Magdeburg - sonstige Veranstaltungen 1)				
Plätze	Anzahl	3 196	3 848	3 142
Vorstellungen	Anzahl	29	16	29
Besucher	Personen	2 397	3 637	2 679
Auslastung 2)	%	75,0	94,5	85,3
Konzerthalle "Georg Philipp Telemann"				
Plätze	Anzahl	349	-	349
Veranstaltungen	Anzahl	4	-	2
Besucher	Personen	722	-	387
Platzausnutzung 2)	%	51,7	-	55
Gesellschaftshaus "Schinkel-Saal"				
Plätze - Schinkelsaal (Nebenraum des Schinkelsaales)	Anzahl	165(80)	165	165
Veranstaltungen - Schinkelsaal (Nebenraum)	Anzahl	4(1)	4	6
Besucher - Schinkelsaal (Nebenraum)	Personen	389(80)	363	395
Platzausnutzung - Schinkelsaal (Nebenraum)	%	58,9(100,0)	55	39,9
Gesellschaftshaus "Gartensaal"				
Plätze	Anzahl	176	176	176
Vorstellungen	Anzahl	14	7	4
Besucher	Personen	989	656,0	364,0
Platzausnutzung	%	40,1	53,3	57,1
Städtisches Puppentheater 3)				
Vorstellungen	Anzahl	43	33	31
Besucher	Personen	3 133	2 910	2 612
1) einschließlich Veranstaltungen außer Haus				
2) Aufführungen mit unterschiedlicher Platzkapazität				
3) Spielstätten des Puppentheaters: Saal, Probestübe, Hof, Kindergarten Bördebogen				
sowie weitere außer Haus Veranstaltungen mit unterschiedlichen Platzkapazitäten				
Tourist-Information Magdeburg (TIM)				
Stadtführungen; Gruppenführungen (Rundfahrten und Rundgänge) Magdeburg und Umland				
Führungen insgesamt	Anzahl	266	367	244
Teilnehmer der Stadtführungen, Rundfahrten und Rundgänge	Personen	5 214	8 150	5 086
Stadtrundgänge und Stadtführungen für Individualtouristen	Personen	1 202	1 213	814
Teilnehmer insgesamt	Personen	6 416	9 363	5 900
Stadtarchiv				
Benutzer	Personen	741	683	793
benutzte Archivalien	Stück	1 552	1 264	1 672

Merkmal	Maßeinheit	Oktober 2006	September 2006	Oktober 2005
Stadtbibliothek Magdeburg				
Bestand	Anzahl	387 175	389 574	397 921
Entleihungen	Anzahl	101 289	93 344	103 943
Besucher	Anzahl	36 430	30 598	37 557
Besucher in Magdeburger Museen				
Kulturhistorisches Museum / Naturkundemuseum	Personen	53 447 1)	45 532 1)	3 480
Kloster Unser Lieben Frauen	Personen	14 012	9 980	14 615
Lukasklaue	Personen	837	689	1 704
Schauflerraddampfer "Württemberg"	Personen	1 739	530	1 011
Technikmuseum	Personen	880	536	5 583
1) Ausstellung Heiliges Römisches Reich Deutscher Nation 962 bis 1806				
Literaturhaus				
Besucher	Personen	1223	1099	1468
Ausstellungen	Anzahl	1	1	1
Sonderveranstaltungen	Anzahl	19	48	36
Städtische Volkshochschule				
Lehrgänge	Anzahl	228	195	254
Unterrichtsstunden	Anzahl	1 608	1 542	1 769
Teilnehmer	Personen	3 060	2 812	3 525
Lehrer	Personen	125	111	226
Zoologischer Garten				
Tageskarten	Anzahl	24 740	22 327	25 943 R
Gruson-Gewächshäuser				
Besucher	Personen	1 939	948	1 814
Kommunale Bäder				
Besucher der 4 kommunalen Hallenbäder	Personen	48 679	43 798	48 690
Besucher der 4 den Hallenbädern angeschloss. Saunen	Personen	9 335	6 740	8 512
Freibäder	Anzahl	3	3	3
Besucher	Personen	-	412	-
Naherholungszentren	Anzahl	2	2	3
Besucher insgesamt	Personen	-	1 000	-
davon Barleber See	Personen	-	-	-
Neustädter See	Personen	-	1 000	-
Witterungsverhältnisse				
(Quelle: gemessen bzw. festgestellt in der Wetterwarte Magdeburg des Deutschen Wetterdienstes, Stationshöhe 79 m NN)				
Lufttemperatur				
Monatsmittel	°C	13,2	18,4	11,2
absolutes Maximum	°C	24,2	29,0	20,8
Tag	Datum	1.	13.	9.
absolutes Minimum	°C	1,6	8,3	0,4
Tag	Datum	18.	10.	16.
Niederschläge				
Monatsmenge	mm	29,8	11,4	37,6
höchste Tagesmenge	mm	9,9	4,7	18,4
Tage mit mindestens 0,1 mm Niederschlag	Anzahl	15	4	6
mittlere relative Luftfeuchtigkeit	%	77	66	85
Sonnenscheindauer (Monatssumme)	h	118,1	232,7	169,9
Gewittertage	Anzahl	1	-	-
Frost- / Sommertage 1)	Anzahl	0 / 0	0 / 16	0 / 0
1) Frosttage: Tagesminimum der Lufttemperatur unter 0°C , Sommertage: Tagesmaximum der Lufttemperatur mindestens 25°C				
Schadstoffkonzentration in der Luft				
(Gemessen mit dem automatischen Luftüberwachungssystem des Landes Sachsen-Anhalt, vorgeprüfte Messdaten der Messstation Magdeburg / Südost - Schönebecker Straße)				
Schwefeldioxid	- Monatsmittelwert	µg / cbm	.	.
	- 98%-Perzentil	µg / cbm	.	.
Stickstoffmonoxid	- Monatsmittelwert	µg / cbm	9,0	5,3
	- 98%-Perzentil	µg / cbm	66	50
Stickstoffdioxid	- Monatsmittelwert	µg / cbm	23,0	20,0
	- 98%-Perzentil	µg / cbm	52	59
Kohlenmonoxid	- Monatsmittelwert	mg / cbm	.	.
	- 98%-Perzentil	mg / cbm	.	.
Ozon	- Monatsmittelwert	µg / cbm	30,0	53,0
	- 98%-Perzentil	µg / cbm	69	110
Feinstaub PM 10 **	- Monatsmittelwert	µg / cbm	27,0	37,0
	- 98%-Perzentil	µg / cbm	.	.
PM 10 - Partikel mit einem Durchmesser kleiner als 10 µm 98%-Perzentil bedeutet, 98% aller Messwerte sind kleiner als dieser Wert				
** Nach Abschluss der Vergleichsmessungen wurden die Messwerte zur Anpassung an das Referenzverfahren mit folgenden Korrekturfaktoren behandelt:				
Januar - 1,25	Mai - 1,45	September - 1,38		
Februar - 1,25	Juni - 1,45	Oktober - 1,32		
März - 1,32	Juli - 1,45	November - 1,25		
April - 1,38	August - 1,45	Dezember - 1,25		
Hinweis: Informationen zu Auswirkungen von Luftschadstoffen auf die Gesundheit und zu Bewertungsmaßstäben für Immissionsmessungen sind auf den Internetseiten des LUSA unter http://www.mu.sachsen-anhalt.de/lau/luesa/ veröffentlicht.				

Merkmal	Maßeinheit	Juli	Juni	Juli
		2006	2006	2005
Bergbau und Gewinnung von Steinen und Erden; Verarbeitendes Gewerbe				
(Quelle: Statistisches Landesamt Sachsen-Anhalt)				
Erfasste Betriebe	Anzahl	78	79	80
Beschäftigte	Personen	6 202	6 231	6 164
Gesamtumsatz	1000 EUR	127 415	122 647	84 706
dar. Ausland	1000 EUR	16 939	25 656	9 857
Eurozone 1)	1000 EUR	8 333	8 644 R	.
Nicht-Eurozone 1)	1000 EUR	8 606	17 012 R	.
geleistete Arbeitsstunden	1000 h	879	912	848
Bruttoentgelte	1000 EUR	13 256	14 876	13 033
Berichtskreis: Betriebe des Bergbaus und der Gewinnung von Steinen und Erden sowie des Verarbeitenden Gewerbes von Unternehmen mit im allg. 20 und mehr Beschäftigten 1) Seit Januar 2006 ausgewiesen.				
Baugewerbe		Juli 2006	Juni 2006	Juli 2005
(Quelle: Statistisches Landesamt Sachsen-Anhalt)				
Vorbereitende Baustellenarbeiten, Hoch- und Tiefbau				
erfasste Betriebe	Anzahl	33	33	42
tätige Personen	Personen	2 217	2 230	2 406
geleistete Arbeitsstunden	1000 h	281	267	264
Bruttolohn- und Bruttogehaltssumme	Mio. EURO	4,7	4,7	5,2
Gesamtumsatz	Mio. EURO	30,1	25,5	31,7
Auftragseingang	Mio. EURO	23,3	27,9	28,2
Bauinstallation und sonstiges Baugewerbe		II. Quartal 2006	I. Quartal 2006	II. Quartal 2005
erfasste Betriebe	Anzahl	25	25	24
tätige Personen	Personen	925	925	918
geleistete Arbeitsstunden	1000 h	283	283	294
Bruttolohn- und Bruttogehaltssumme	Mio. EURO	5,1	4,8	4,7
Gesamtumsatz	Mio. EURO	21,6	18,9	20,1
Berichtskreis: Die Angaben beziehen sich auf Betriebe von Unternehmen des Baugewerbes mit im allgemeinen 20 und mehr tätigen Personen, auf Betriebe anderer Wirtschaftsbereiche mit 20 und mehr tätigen Personen sowie auf alle Arbeitsgemeinschaften des Baugewerbes.				
Beherbergungsstätten		Juli 2006	Juni 2006	Juli 2005
(Betriebe mit mehr als 8 Betten, Quelle: Statistisches Landesamt Sachsen-Anhalt)				
Betriebe insgesamt	Anzahl	37	37	37
darunter geöffnete	Anzahl	36	36	36
Betten insgesamt	Anzahl	4 258	4 256	4 236
darunter angebotene	Anzahl	4 119	4 147	4 148
durchschnittl. monatl. Auslastung der angebotenen Betten	%	27,3	31,0	26,3
Ankünfte insgesamt 1)	Anzahl	23 731	30 162	22 464
darunter Ausländer	Anzahl	5 290	4 992	3 771
Übernachtungen insgesamt 1)	Anzahl	41 732	50 937	40 047
darunter Ausländer	Anzahl	8 840	9 791	6 245
durchschnittliche Aufenthaltsdauer insgesamt 1)	Tage	1,8	1,7	1,8
darunter Ausländer	Tage	1,9	2,0	1,7
1) Ankünfte, Übernachtungen und Aufenthaltsdauer der Gäste in Beherbergungsbetrieben (einschl. Camping)				

Entwicklung des Schüleraufkommens

Schuljahr	Schüler in allgemeinbildende	Schüler in	Schüler in
	Schulen insgesamt (ohne	Schulen des	berufsbildende
	Schulen des zweiten	zweiten	Schulen
	Bildungsweges(weges)	Bildungsweges	(kommunal)
2000/01	26 436	284	12 995
2001/02	25 365	286	12 433
2002/03	23 606	278	11 848
2003/04	22 393	298	11 620
2004/05	21 252	308	11 531
2005/06	20 027	327	11 062
2006/07	18 851	367	10 695

Einrichtung	Schüler	
	2005/2006	2006/2007
Allgemeinbildende Schulen 1)	20 027	18 851
Grundschulen	5 395	5 442
Sekundarschulen	4 143	3 544
Gymnasien	6 797	6 336
Sonderschulen	1 481	1 365
Integrierte Gesamtschulen	1 917	1 874
Freie Waldorfschule	294	290
Schulen des zweiten Bildungsweges	327	367
Abendsekundarschule	105	126
Abendgymnasien	53	50
Kolleg	169	191
Allgemeinbildende Schulen gesamt	20 354	19 218

1) ohne Schulen des zweiten Bildungsweges

Alle Tabellen ohne Quellenangaben beruhen auf den Unterlagen der Ämter der Stadtverwaltung.

Bestandzahlen sind jeweils Angaben vom Ende des angegebenen Berichtsmonats. Angaben je Einwohner beziehen sich, sofern nicht anders angegeben, auf die Einwohnerzahl zum Ende des Vormonats.

- anstelle einer Zahl entspricht dem Wert Null;

. anstelle einer Zahl - keine Angabe oder nicht zutreffend

0 Wert ist kleiner als die Hälfte der verwendeten Einheit;

R berichtigte, S geschätzte Zahl, P vorläufiger Wert

Redaktion: Landeshauptstadt Magdeburg, Amt für Statistik, Postanschrift: 39090 Magdeburg, Hausanschrift: Julius-Bremer-Straße 10, 39104 Magdeburg

Tel. (0391) 540 2808; Fax (0391) 540 2807

http://www.magdeburg.de (Monatsbericht auch als Download) E-mail: statistik@magdeburg.de

Druck: Stelzig-Druck Magdeburg