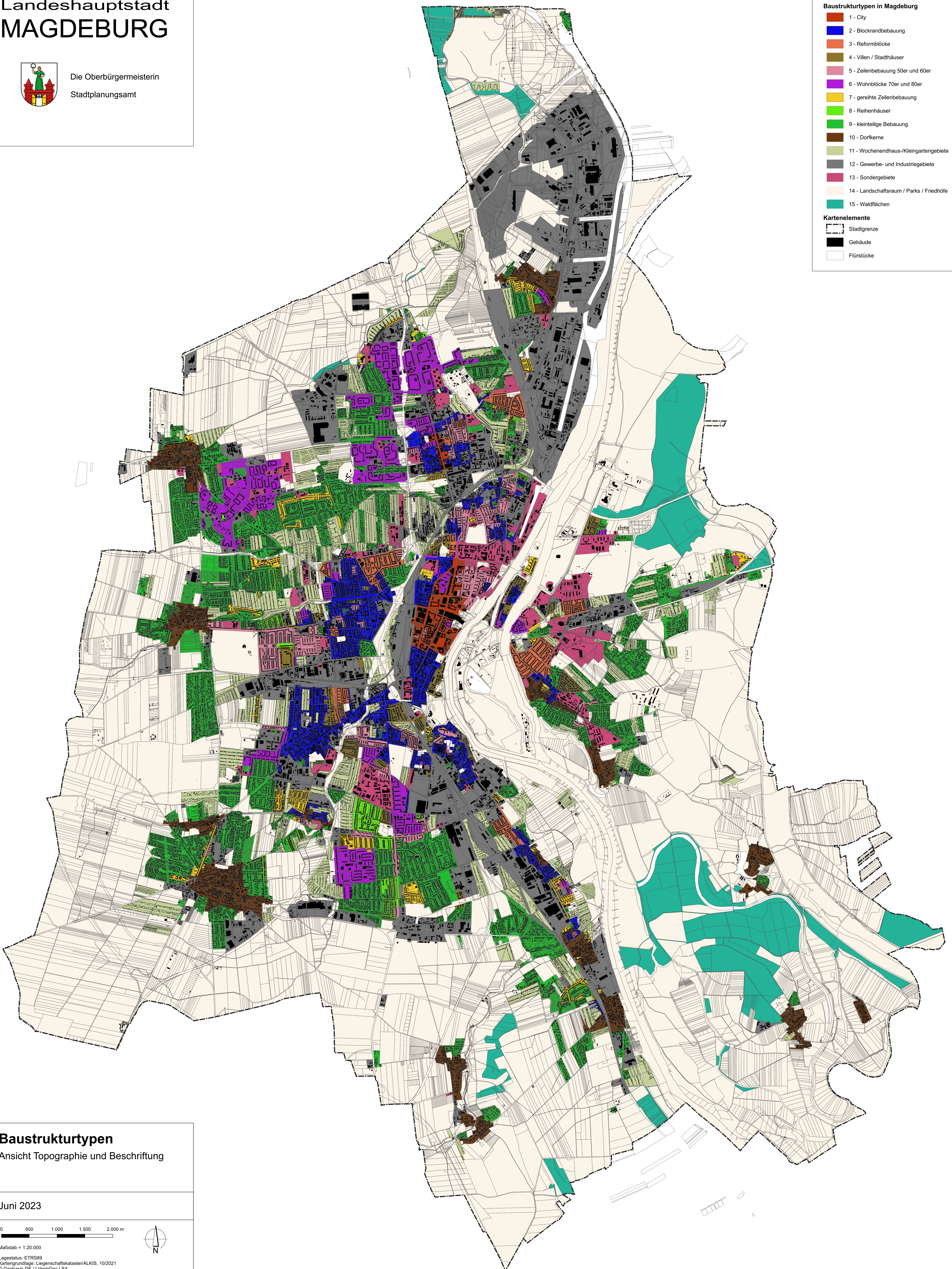


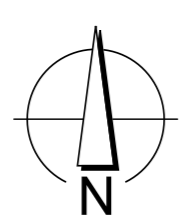
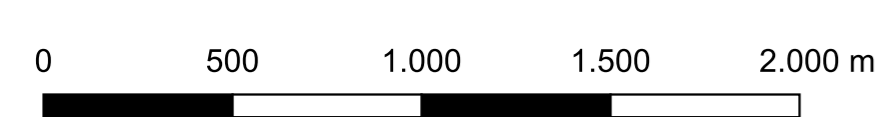
Zeichenerklärung	
<b>Baustrukturtypen in Magdeburg</b>	
	1 - City
	2 - Blockrandbebauung
	3 - Reformblöcke
	4 - Villen / Stadthäuser
	5 - Zeilenbebauung 50er und 60er
	6 - Wohnblöcke 70er und 80er
	7 - gereifte Zeilenbebauung
	8 - Reihenhäuser
	9 - kleinteilige Bebauung
	10 - Dorkerne
	11 - Wochenendhaus-/Kleingartengebiete
	12 - Gewerbe- und Industriegebiete
	13 - Sondergebiete
	14 - Landschaftsraum / Parks / Friedhöfe
	15 - Waldflächen
<b>Kartenelemente</b>	
	Stadtgrenze
	Gebäude
	Flurstücke



## Baustrukturtypen

Ansicht Topographie und Beschriftung

Juni 2023



Maßstab = 1:20.000

Lagestatus: ETRS89  
Kartengrundlage: Liegenschaftskataster/ALKIS, 10/2021  
© Geobasis-DE / LVermGeo LSA  
[2021, A18/1-10159/09]  
Es gelten die Nutzungsbedingungen des LVermGeo LSA.