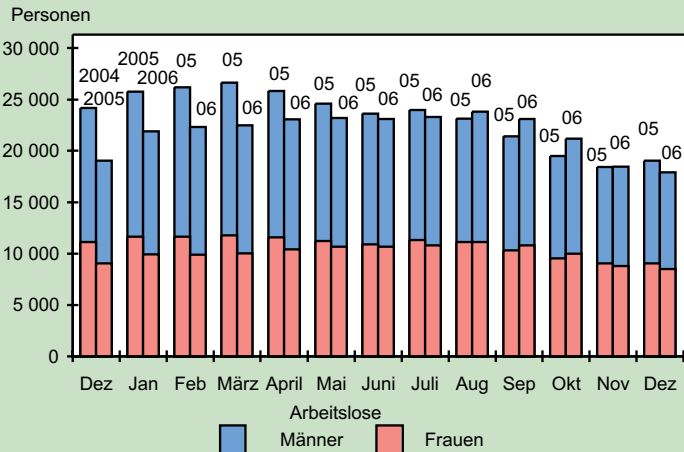


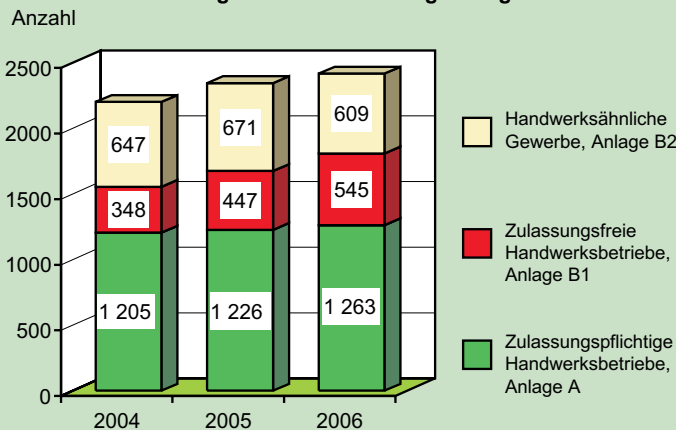
Entwicklung der Arbeitslosigkeit in Magdeburg



© Landeshauptstadt Magdeburg Amt für Statistik

Quelle: Agentur für Arbeit Magdeburg

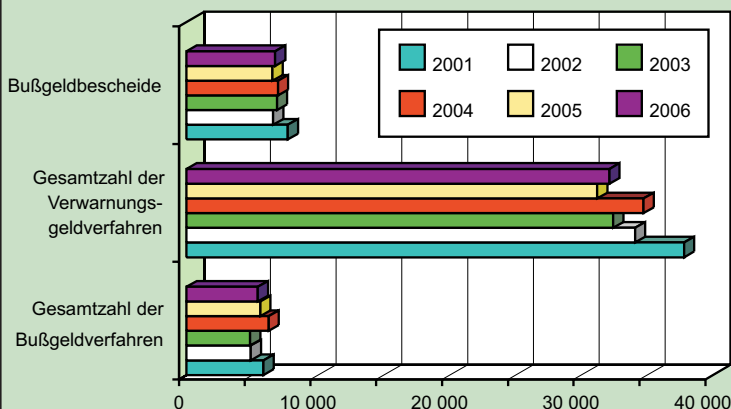
Entwicklung im Handwerk - Mitgliedsbetriebe in Magdeburg -



© Landeshauptstadt Magdeburg Amt für Statistik

Quelle: Handwerkskammer Magdeburg

Verkehrsordnungswidrigkeiten im Gebiet der Stadt Magdeburg (Stand: 31.12.)



© Landeshauptstadt Magdeburg Amt für Statistik

Quelle: Zentrale Bußgeldstelle im Technischen Polizeiamt / LSA

Handwerksbetriebe in Magdeburg

(Quelle: Handwerkskammer Magdeburg, eigene Auswertung)

Von der Handwerkskammer Magdeburg erhält das Amt für Statistik der Landeshauptstadt Magdeburg in regelmäßigen Abständen Auszüge aus dem Register der Handwerksbetriebe. In dieser Auswertung werden die sogenannten Filialen (z.B. Friseurhandwerk, Fleischer und Bäcker) nicht berücksichtigt.

Zum 31.12.2004 waren 2200 Magdeburger Mitgliedsbetriebe eingetragen. Per 31.12.2005 waren es 2344 (+144) und 2006 waren es 2417 Mitgliedsbetriebe. Dies bedeutet für 2006 ein Plus von 73 Unternehmen gegenüber 2005 und einen Zuwachs von 217 Unternehmen gegenüber 2004.

Das zeigt, dass mit dem Inkrafttreten der veränderten Handwerksordnung im Jahr 2004 (Abschaffung der Qualifikationspflicht für die nunmehr zulassungsfreien Handwerke) eine weitere Zunahme der Zahl der Handwerksbetriebe im Jahr 2006 zu verzeichnen ist.

Entwicklung ausgewählter Berufe

Stand Ende des Jahres

Berufsbezeichnung	2004	2006	Differenz
Dachdecker	28	32	4
Friseur	143	169	26
Fliesen-, Platten- und Mosaikleger	70	158	88
Gebäudereiniger	101	168	67
Holz- und Bautenschutzgewerbe	74	55	-19
Bodenleger	61	41	-20
Einbau genormter Baufertigteile	199	183	-16
Kosmetiker / Schönheitspfleger	167	197	30
Maurer, Maurer und Betonbauer	128	144	16

Im Jahr 2006 haben die **zulassungspflichtigen** und die **zulassungsfreien** Handwerke im Vergleich zu 2004 einen Zuwachs von 58 bzw. 197 Betrieben zu verzeichnen, während das **handwerksähnlichen Gewerbe** rückläufig (-38 Betriebe) ist.

Merkmal	Maßeinheit	Dezember 2006	November 2006	Dezember 2005
Bevölkerung (p)				
(eigene Fortschreibung auf der Basis des Einwohnermelderegisters)				
Bevölkerungsstand 1)				
Bevölkerung am Ort der Hauptwohnung	Anzahl	229 691	229 682	228 775
dav. männlich	Anzahl	110 936	110 948	110 266
weiblich	Anzahl	118 755	118 734	118 509
dar. Ausländer	Anzahl	7 985	8 048	7 887
männlich	Anzahl	4 336	4 380	4 326
weiblich	Anzahl	3 649	3 668	3 561
Wohnberechtigte Bevölkerung (Haupt-/ Nebenwohnsitz)	Anzahl	234 981	235 000	234 178
dav. männlich	Anzahl	113 836	113 863	113 218
weiblich	Anzahl	121 145	121 137	120 960
dar. Ausländer	Anzahl	8 114	8 173	8 002
männlich	Anzahl	4 414	4 457	4 401
weiblich	Anzahl	3 700	3 716	3 601
Natürliche Bevölkerungsbewegung-Hauptwohnsitz 2)				
Eheschließungen	Anzahl	55	42	68
dar. mit Ausländern	Anzahl	7	4	7
Lebendgeborene/ Quelle:Standesamt, 2006	Anzahl	85	134	152
dav. männlich	Anzahl	.	.	.
weiblich	Anzahl	.	.	.
dar. Ausländer	Anzahl	3	10	12
männlich	Anzahl	.	.	.
weiblich	Anzahl	.	.	.
Gestorbene / Quelle: Standesamt, 2006	Anzahl	169	188	252
dav. männlich	Anzahl	.	.	.
weiblich	Anzahl	.	.	.
dar. Ausländer	Anzahl	.	.	.
dar. unter 1 Jahr	Anzahl	.	.	.
dar. Totgeburten	Anzahl	.	.	.
Geborenen(+)/Gestorbenenüberschuß(-)	Anzahl	-84	-54	-100
Wanderungen-Hauptwohnsitz 2)				
Zugezogene Personen	Anzahl	.	.	696
dav. außerhalb Sachsen-Anhalt	Anzahl	.	.	.
innerhalb Sachsen-Anhalt	Anzahl	.	.	.
dar. Ausländer	Anzahl	.	.	.
Wohnsitzstatusänderung Nebenwohnsitz in HW	Anzahl	.	.	.
Weggezogene Personen	Anzahl	.	.	785
dav. außerhalb Sachsen-Anhalt	Anzahl	.	.	.
innerhalb Sachsen-Anhalt	Anzahl	.	.	.
dar. Ausländer	Anzahl	.	.	.
Wohnsitzstatusänderung HW in Nebenwohnsitz	Anzahl	.	.	.
Wanderungssaldo (einschließlich WS-Änderung)	Anzahl	.	.	-89
Bevölkerungssaldo insgesamt	Anzahl	9	94	-46
1) Registerbereinigung im Zusammenhang mit der Einführung der Zweitwohnungssteuer zum 01.01.2005				
2) Angaben unvollständig, da das Einwohnerprogramm am 13.04.2005 umgestellt wurde.				
Sozialhilfe - Leistungen nach SGB XII und Asylbewerberleistungsgesetz				
(stichtagsbezogen ohne Tagessatzzahlungen an Personen ohne festen Wohnsitz)				
Hilfe zum Lebensunterhalt nach SGBXII				
Leistungsempfänger	Fälle	384	388	.
entspricht Gesamtpersonenzahl	Personen	409	469	.
Grundsicherung nach SGBXII				
Leistungsempfänger	Fälle	1 268	1 255	.
entspricht Gesamtpersonenzahl	Personen	1 416	1 402	.
Grundleistungen nach Asylbewerberleistungsgesetz				
Leistungsempfänger	Fälle	422	428	.
entspricht Gesamtpersonenzahl	Personen	732	738	.
* Aufgrund einer geänderten Berichterstattung ab Januar 2006 ist ein Vergleich mit den Angaben des Vorjahres nicht möglich.				
Arbeitsmarkt				
(Quelle: Agentur für Arbeit Magdeburg)				
Arbeitslose - Bestand am Ende des Berichtsmonats	Personen	17 907	18 477	19 035
dar. Frauen	Personen	8 499	8 789	9 044
Differenz zum Vormonat	Personen	- 570	- 2 697	631
dar. Frauen	Personen	- 290	- 1 177	12
Unter den Arbeitslosen sind:				
Jugendliche unter 20 Jahre	Personen	315	369	446
dar. Frauen	Personen	157	170	204
Jugendliche ab 20 bis unter 25 Jahre	Personen	1 575	1 663	2 041
dar. Frauen	Personen	721	769	844
Frauen ab 55 Jahre	Personen	1 186	1 241	1 266
Männer ab 55 Jahre	Personen	1 113	1 172	1 066
Schwerbehinderte	Personen	704	718	661
dar. Frauen	Personen	289	291	282
Ausländer	Personen	1 102	1 096	1 109
dar. Frauen	Personen	478	490	482
Arbeitslosenquote 1)	%	15,3	15,8	16,4
Arbeitslosenquote 2)	%	16,7	17,2	17,6
Arbeitslosenquote -Männer 3)	%	17,5	18,1	18,5
Arbeitslosenquote - Frauen 3)	%	15,8	16,3	16,7
Offene Stellen - am Ende des Berichtsmonats	Personen	6 675	6 876	2 512
Bedarfsgemeinschaften und Leistungsempfänger nach SGB II				
Bedarfsgemeinschaften	Anzahl	20 880 4)	21 244 4)	20 597
Empfänger ALG II	Personen	28 672 4)	28 931 4)	26 947
Empfänger Sozialgeld	Personen	7 884 4)	7 898 4)	7 370
Langzeitarbeitslose	Personen	7 969	7 987	8 902
Anteil der Langzeitarbeitslosen an Arbeitslosen gesamt	%	44,5	43,2	46,8
1) Arbeitslose in %, bezogen auf die Zahl aller zivilen Erwerbspersonen am 30.06.2004 = 116 391 Personen (ab Juni 2005), bzw. am 30.06.2005 = 117 179 Personen (ab Mai 2006)				
2) Arbeitslose in %, bezogen auf die Zahl der abhängigen zivilen Erwerbspersonen am 30.06.2004 = 107 990 Personen (ab Juni 2005), bzw. am 30.06.2005 = 107 435 Personen (ab Mai 2006)				
3) bezogen auf alle abhängige männliche bzw. weibliche zivile Erwerbspersonen				
4) vorläufige Werte				

Merkmal	Maßeinheit	Dezember 2006	November 2006	Dezember 2005
Arbeitslose nach Berufsgruppen (Quelle: Agentur für Arbeit Magdeburg)				
Land- und Forstwirtschaftsberufe	Personen	516	529	613
Chemie, Papier, Druckberufe	Personen	67	74	133
Metall-, Elektroberufe	Personen	753	800	1 186
Textil, Bekleidung, Leder	Personen	73	70	94
Ernährungsberufe	Personen	693	739	959
Bauberufe	Personen	1 189	1 183	1 553
Ingenieure, Chemiker, Physiker, Mathematiker	Personen	238	276	482
Techniker und Technische Sonderkräfte	Personen	195	215	234
Warenkaufleute	Personen	1 848	1 875	2 344
Verkehrsberufe	Personen	678	698	766
Lagerverwalter, Lager-, Transportarbeiter	Personen	1 085	1 115	914
Organisations-, Verwaltungs- und Büroberufe	Personen	2 402	2 448	2 880
Gesundheitsdienstberufe	Personen	356	367	352
Sozial- und Erziehungsberufe, geistige und naturwiss. Berufe	Personen	1 017	1 086	867
Reinigungsberufe	Personen	1 551	1 627	1 142
Übrige Berufsgruppen	Personen	5 246	5 375	4 516
Zusammen	Personen	17 907	18 477	19 035
darunter:				
Angestelltenberufe	Personen	.	.	7 712
Gewerbeentwicklung				
Gewerbeanmeldungen	Anzahl	231	197	183
dav. Neuanmeldungen	Anzahl	223	191	181
Übernahmen	Anzahl	8	6	2
Von den Gewerbeanmeldungen entfallen auf:				
Industrie	Anzahl	4	3	-
Handwerk	Anzahl	24	19	23
Handel	Anzahl	57	56	47
Reisegewerbe	Anzahl	10	1	4
Sonstige	Anzahl	136	118	109
Gewerbeabmeldungen	Anzahl	216	157	199
dav. Industrie	Anzahl	4	-	1
Handwerk	Anzahl	20	25	34
Handel	Anzahl	90	58	47
Reisegewerbe	Anzahl	1	1	-
Sonstige	Anzahl	101	73	117
unter den Gewerbeabmeldungen entfallen auf				
Abmeldungen auf dem Amtsweg	Anzahl	6	11	30
Gesellschafteraustritt	Anzahl	8	1	2
wegen Änderung der Rechtsform	Anzahl	8	1	4
Bau- und Wohnungswesen				
Anträge auf Baugenehmigungen, Nutzungs- veränderungen und Abbrüche 1) 2)				
Anträge gesamt	Anzahl	66	66	166
dav. Neubau Mehr-u.Einfamiliengebäude	Anzahl	20	11	89
Geschäfts-u.Bürohäuser	Anzahl	1	2	2
Gastst., Cafes, Bistros, Hotels, Pensionen, Spielotheken	Anzahl	-	-	-
Märkte, Lagerhallen u.ä.	Anzahl	-	-	-
Tankstellen	Anzahl	-	1	-
Gartenlauben, Bungalows, Garagen	Anzahl	9	7	8
Parkhäuser, Tiefgaragen	Anzahl	1	1	-
Parkplätze, Freianlagen, übrige	Anzahl	2	6	4
Modernisierung, Um- und Ausbau	Anzahl	20	25	20
Nutzungsänderungen, Gewerbebetriebe, Arztpraxen	Anzahl	8	12	23
Abbrüche jeglicher Art	Anzahl	5	1	20
Baugenehmigungen, Genehmigungen für Nutzungsveränderungen und Abbrüche 1) 2)				
Genehmigungen gesamt	Anzahl	39	52	140
dav. Neubau Mehr-u.Einfamiliengebäude	Anzahl	17	21	34
Geschäfts-u.Bürohäuser	Anzahl	-	-	-
Gastst., Cafes, Bistros, Hotels, Pensionen, Spielotheken	Anzahl	-	-	-
Märkte, Lagerhallen u.ä.	Anzahl	-	-	-
Tankstellen	Anzahl	-	-	-
Gartenlauben, Bungalows, Garagen	Anzahl	-	8	5
Parkhäuser, Tiefgaragen	Anzahl	-	-	-
Parkplätze, Freianlagen, übrige	Anzahl	2	2	6
Modernisierung, Um- und Ausbau	Anzahl	13	14	61
Nutzungsänderungen, Gewerbebetriebe, Arztpraxen	Anzahl	7	7	11
Abbrüche jeglicher Art	Anzahl	-	-	23
1) Die genehmigten Bauanträge stehen nicht im unmittelbaren Zusammenhang mit den Bauanträgen des gleichen Monats				
2) ohne Werbung und Stellplätze				
Wohngeld nach dem Wohngeldgesetz				
Wohngeldempfänger	Haushalte	2 529	2 494	3 268
Zahlbetrag (=Wohngeld für den Folgemonat)	EUR	247 044	323 068	214 093
Für Heimbewohner werden Wohngeldleistungen nach dem 9.ÄndGWoGG rückwirkend neu berechnet. Für den Zahlmonat 01/2007 sind daraus resultierend Nachzahlungen in Höhe von 67 138,54 EUR angeordnet worden.				

Merkmal	Maßeinheit	Dezember 2006	November 2006	Dezember 2005
Versorgungsleistungen der Städtischen Werke (Quelle: Städtische Werke Magdeburg GmbH)				
Stromversorgung				
Einspeisung in das Städtische Netz	MWh	94 243	93 176	97 588
darunter von regenerativen Quellen:				
Windkraft	MWh	2 755,5	3 176,0	2 176,6
Photovoltaik	MWh	2,8	4,2	66,0
Deponiegas	MWh	232,0	250,6	395,5
Erdgasversorgung				
Bezug von der Verbundnetz Gas AG	MWh	195 959	159 055	253 688
Wärmeversorgung				
Fernwärmeabgabe der Heizwerke Rothensee und Virchowstraße, sowie des Müllheizkraftwerkes Rothensee	MWh	47 281	35 506	60 939
Trinkwasserversorgung				
Bezug von der Trinkwasserversorgung Magdeburg GmbH	cbm	952 385	924 074	1 038 278
Trinkwasserbezug je Einwohner 1)	l/Tag	131	132	135
1) Basis wohnberechtigte Bevölkerung, Stand Dezember des Vorjahres (eigene Fortschreibung)				
Müllentsorgung (Quelle: Städtischer Abfallwirtschaftsbetrieb MgdB.)				
Hausmüll	cbm	30 769	33 861	31 796
Sperrmüll	cbm	2 808	3 386	2 820
Bioabfall	cbm	1 790	2 708	1 901
Straßenkehricht	cbm	72	594	126
Wertstofffassung (Quelle: Städtischer Abfallwirtschaftsbetrieb MgdB.)				
Papier	t	1 330,50	1 446,50	1 377,10
darunter Verkaufsverpackungen	t	203,70	221,46	210,80
Glas	t	.	.	390,54
Leichtverpackungen	t	.	.	533,22
Alltextilien	t	.	.	.
Flugverkehr am Flugplatz Magdeburg (Quelle: Flughafen Magdeburg GmbH)				
Kommerzieller Verkehr	Starts	217	329	55
davon: gewerblicher Verkehr	Starts	206	317	41
Werkverkehr	Starts	11	12	14
Nichtkommerzieller Verkehr	Starts	49	69	168
darunter: Staatsluftfahrzeuge	Starts	49	69	55
Segelflüge	Starts	-	-	3
Ultraleichtflüge	Starts	215	366	77
Starts, gesamt	Starts	481	764	303
darunter: Internationale Flüge	Starts	5	5	4
Passagiere	Personen	850	1 427	875
Fallschirmsprünge	Anzahl	12	-	-
Innerstädtischer Nahverkehr (Quelle: Magdeburger Verkehrsbetriebe GmbH)				
Fahrzeugbestand im Durchschnitt				
Straßenbahnen - Triebwagen	Anzahl	147	147	147
darunter stillgelegt		-	-	-
- Beiwagen	Anzahl	29	29	29
darunter stillgelegt		-	-	-
Omnibusse (darunter 1 Fernreisebus)	Anzahl	58	58	59
Nutz-Wagen-Kilometer				
Straßenbahnen - Triebwagen	km	525 349	566 940	544 542
- Beiwagen	km	69 297	87 396	70 237
Omnibusse	km	265 293	270 689	265 771
Beförderte Personen	Personen	6 757 629	5 046 663	5 595 535 R
je Tag	Personen	217 988	168 222	180 501 R
je Nutz-Wagen-Kilometer	Personen	7,86	5,46	6,35 R
Weißer Flotte (Fahrgastschiffahrt und Fähren) (Quelle: Magdeburger Weiße Flotte GmbH)				
Fahrgastschiffe der Weißen Flotte: (MS Magdeburg, MS Wolfsburg und MS Sachsen-Anhalt)				
Fahrten:				
Linien- und Pendelverkehr	Anzahl	2	-	3
Charterverkehr	Anzahl	3	-	1
beförderte Personen:				
Linien- und Pendelverkehr	Personen	56	-	45
Charterverkehr	Personen	138	-	70
gefahrene Strecke:				
Linien- und Pendelverkehr	km	32	-	66
Charterverkehr	km	68	-	36
Fähre Buckau und Gierfähre Westerhüsen:				
beförderte Personen:	Personen	-	-	-
Umschlagleistungen im Hafengelände (Quelle: Magdeburger Hafen GmbH)				
Gesamtumschlag	t	240 467	298 713	276 406
davon: Umschlag aus Schiff	t	115 483	151 867	128 081
Umschlag in Schiff	t	101 437	123 456	114 427
Umschlag Schiff / Schiff	t	5 373	9 083	9 237
Landumschlag	t	18 174	14 307	24 661
Leistungen der Hafenbahn	t	53 636	79 455	64 766

Merkmal	Maßeinheit	Dezember 2006	November 2006	Dezember 2005
Kraftfahrzeugbestand				
Bestand an zugelassenen Fahrzeugen 2)	Anzahl	119 342	118 792	121 169
auf 100 Einwohner 1)	Anzahl	52,0	51,7	53,0
dav. Personenkraftwagen	Anzahl	102 857	102 405	104 740
Last- und Spezialkraftwagen	Anzahl	11 643	11 555	11 746
Kraftomnibusse	Anzahl	89	89	90
Zugmaschinen und Traktoren	Anzahl	544	542	544
Motorräder	Anzahl	4 209	4 201	4 049
Fabrikneu zugelassene Fahrzeuge	Anzahl	734	783	720
Außerdem Anhänger	Anzahl	4 549	4 546	4 885
1) Berechnung auf Basis Bevölkerung Hauptwohnsitz		2) Korrektur Datenbestand 03/06 (überfällige Stilllegungen)		
Erteilung von Führerscheinen				
Führerscheine / Antragstellungen	Anzahl	893	1 012	963
Führerscheine / Aushändigungen	Anzahl	331	480	394
darunter Ersterteilungen bzw. Erweiterungen	Anzahl	146	233	116
darunter weibliche Personen	Anzahl	16	102	46
Begleitendes Fahren ab 17 *	Anzahl	24	-	-
Fahrgastbeförderungserlaubnisse	Anzahl	8	8	16
Fahrlehrerlaubnisse	Anzahl	-	-	-
Internationale Führerscheine	Anzahl	20	42	28
* Erlass des Ministeriums für Landesentwicklung und Verkehr				
Straßenverkehrsunfälle				
(Quelle: Polizeidirektion Magdeburg)				
meldepflichtige Unfälle 1)	Anzahl	108	128 R	128 R
darunter mit Personenschaden	Anzahl	80	92 R	94 R
unter Alkoholeinfluß	Anzahl	16	15 R	19 R
dabei verletzte Personen	Personen	92	109 R	113 R
dar. Kinder	Personen	6	13 R	7 R
getötete Personen (bis 30 Tage nach dem Unfall)	Personen	-	1 R	3 R
dar. Kinder	Personen	-	-	-
sonstige Sachschadensunfälle (sogenannte Bagatellunfälle)	Anzahl	664	736 R	804 R
Unfälle insgesamt	Anzahl	772	864 R	932 R
darunter mit Fahrerflucht	Anzahl	163	164 R	152 R
1) mit Personenschaden oder schwerwiegende Unfälle mit Sachschaden (im engeren Sinne)				
Feuerwehr				
Alarmierungen der Berufsfeuerwehr	Anzahl	344	385	440
dav. Brandeinsätze	Anzahl	87	65	99
dar. Großfeuer	Anzahl	-	-	-
technische Hilfeleistungen	Anzahl	194	248	250
dav. Notstände ("Blaulichteinsätze")	Anzahl	81	91	96
sonstige	Anzahl	113	157	154
blinde Alarme	Anzahl	63	72	91
dar. böswillige Alarmierungen	Anzahl	4	6	7
Einsätze der Freiwilligen Feuerwehren insgesamt	Anzahl	45	39	69
Einsätze im Rettungsdienst				
insgesamt	Anzahl	3 901	4 102	4 080
dav. Notarzteinsetzfahrzeuge	Anzahl	868	825	908
Rettungswagen	Anzahl	1 799	1 896	1 919
Krankentransportwagen	Anzahl	1 206	1 337	1 232
Rettungshubschrauber (durch Leitstelle alarmiert)	Anzahl	28	44	21

Verkehrsordnungswidrigkeiten im Gebiet der Stadt Magdeburg

(Quelle: Zentrale Bußgeldstelle im Technischen Polizeiamt / LSA)

(Stand: 31.12.)

	1995	1996	1997	1998	1999	2000	2001	2002	2003	2004	2005	2006
Gesamtzahl der Bußgeldverfahren	9 231	10 926	8 414	7 988	6 429	5 257	5 842	4 876	4 820	6 240	5 600	5 421
(bis 2001 Regelgeldbuße 80,00 DM und mehr; ab 2002 40,00 EURO und mehr)												
Gesamtzahl der Verwarnungsgeldverfahren	37 593	48 825	41 586	53 694	41 292	35 062	37 810	34 068	32 415	34 739	31 203	32 137
(bis 2001 Regelgeldbuße bis einschließlich 75,00 DM; ab 2002 bis einschließlich 35,00 EURO)												
Bußgeldbescheide	9 387	9 311	9 306	9 632	7 977	7 032	7 688	6 579	6 869	6 936	6 534	6 730
Fahrverbote	1 256	1 452	1 277	1 321	977	809	821	651	558	706	685	593
Alkoholverstöße	33	180	141	367	546	307	277	262	449	359	287	150

In der Statistik sind nur Fälle enthalten, die in den Datenbestand der Zentralen Bußgeldstelle eingelesen wurden. Fälle, in denen Polizeibeamte den Betroffenen vor Ort gebührenpflichtige Verwarnungen erteilen und diese sofort bezahlt werden, sind in dieser Statistik nicht enthalten. Desweiteren fehlen die Fälle, die tattagbezogen zwar im Berichtszeitraum liegen, aber bis zum Ende des Berichtszeitraumes nicht in den Datenbestand eingelesen werden konnten.

Merkmal	Maßeinheit	Dezember 2006	November 2006	Dezember 2005
Krankenhäuser				
Universitätsklinikum Magdeburg A.ö.R.				
Aufgestellte Betten insgesamt	Anzahl	1 126	1 126	1 126
Belegungstage	Anzahl	26 231	30 113	25 941
Bettenauslastungsgrad	%	75,2	89,8	74,3
Fälle	Anzahl	3 389	3 976	3 413
Städtisches Klinikum Magdeburg				
Aufgestellte Betten insgesamt	Anzahl	675	675	826
Belegungstage	Anzahl	16 435	18 272 R	15 059
Bettenauslastungsgrad	%	78,5	90,2 R	58,8
Fälle	Anzahl	2 111	2 178	2 029
Pfeiffersche Stiftungen				
Aufgestellte Betten insgesamt	Anzahl	225	225	255
Belegungstage	Anzahl	4 279	5 631	4 803
Bettenauslastungsgrad	%	61,3	83,4	60,8
Fälle	Anzahl	478	610	489
Theater, Konzerthalle				
Theater Magdeburg - Musiktheater 1)				
Plätze	Anzahl	8 914	7 036	6 990
Vorstellungen	Anzahl	13	11	15
Besucher	Personen	4 754	4 978	4 308
Auslastung 2)	%	53,4	70,8	61,6
Theater Magdeburg - Ballett 1)				
Plätze	Anzahl	3 428	688	5 609
Vorstellungen	Anzahl	5	1	9
Besucher	Personen	1 934	658	4 609
Auslastung 2)	%	56,4	95,6	82,2
Theater Magdeburg - Schauspiel 1)				
Plätze	Anzahl	4 493	4 092	5 067
Vorstellungen	Anzahl	28	26	33
Besucher	Personen	3 813	2 666	4 369
Auslastung 2)	%	84,9	65,2	86,2
Theater Magdeburg - Kinder- und Jugendtheater 1)				
Plätze	Anzahl	20 317	596	19 498
Vorstellungen	Anzahl	35	11	31
Besucher	Personen	19 371	505	17 670
Auslastung 2)	%	95,3	84,7	90,6
Theater Magdeburg - Konzerte 1)				
Plätze	Anzahl	3 613	1 539	2 369
Vorstellungen	Anzahl	7	4	5
Besucher	Personen	3 281	1 336	1 916
Auslastung 2)	%	90,8	86,8	80,9
Theater Magdeburg - sonstige Veranstaltungen 1)				
Plätze	Anzahl	5 672	2 737	3 721
Vorstellungen	Anzahl	46	28	19
Besucher	Personen	4 940	2 587	3 394
Auslastung 2)	%	87,1	94,5	91,2
Konzerthalle "Georg Philipp Telemann"				
Plätze	Anzahl	349	349	349
Veranstaltungen	Anzahl	15	2	15
Besucher	Personen	3 719	397	3 845
Platzausnutzung 2)	%	71,4	56,9	65,
Gesellschaftshaus "Schinkel-Saal"				
Plätze - Schinkelsaal (Nebenraum des Schinkelsaales)	Anzahl	165	165	165
Veranstaltungen - Schinkelsaal (Nebenraum)	Anzahl	4	3	4
Besucher - Schinkelsaal (Nebenraum)	Personen	512	221	430
Platzausnutzung - Schinkelsaal (Nebenraum)	%	77,6	44,65	65,2
Gesellschaftshaus "Gartensaal"				
Plätze	Anzahl	176	176	176
Vorstellungen	Anzahl	4	8	3
Besucher	Personen	494	511,0	392,0
Platzausnutzung	%	70,2	36,3	75,0
Städtisches Puppentheater 3)				
Vorstellungen	Anzahl	58	44	57
Besucher	Personen	5 830	3 055	5 604
1) einschließlich Veranstaltungen außer Haus				
2) Aufführungen mit unterschiedlicher Platzkapazität				
3) Spielstätten des Puppentheaters: Saal, Probebühne, Hof, Kindergarten Bördebogen sowie weitere außer Haus Veranstaltungen mit unterschiedlichen Platzkapazitäten				
Tourist-Information Magdeburg (TIM)				
Stadtführungen; Gruppenführungen (Rundfahrten und Rundgänge) Magdeburg und Umland				
Führungen insgesamt	Anzahl	174	196	123
Teilnehmer der Stadtführungen, Rundfahrten und Rundgänge	Personen	3 602	4 574	2 286
Stadtrundgänge und Stadtführungen für Individualtouristen	Personen	441	950	264
Teilnehmer insgesamt	Personen	4 043	5 524	2 550
Stadtarchiv				
Benutzer	Personen	501	836	701
benutzte Archivalien	Stück	1 370	1 340	1 213

Merkmale	Maßeinheit	Dezember 2006	November 2006	Dezember 2005
Stadtbibliothek Magdeburg				
Bestand	Anzahl	391 351	389 153	398 316
Entleihungen	Anzahl	76 854	110 683	97 463
Besucher	Anzahl	25 199	42 168	39 223
Besucher in Magdeburger Museen				
Kulturhistorisches Museum / Naturkundemuseum	Personen	28 305 1)	62 138 1)	2 015
Kloster Unser Lieben Frauen	Personen	6 329	9 903	6 531
Lukasklaue	Personen	791	701	1 261
Schauflerraddampfer "Württemberg"	Personen	-	372	-
Technikmuseum	Personen	398	538	-
1) Ausstellung Heiliges Römisches Reich Deutscher Nation 962 bis 1806				
Literaturhaus				
Besucher	Personen	715	708	674
Ausstellungen	Anzahl	1	1	-
Sonderveranstaltungen	Anzahl	24	26	24
Städtische Volkshochschule				
Lehrgänge	Anzahl	190	270	208
Unterrichtsstunden	Anzahl	1 065	2 210	1 219
Teilnehmer	Personen	2 805	3 344	3 005
Lehrer	Personen	176	158	183
Zoologischer Garten				
Tageskarten	Anzahl	4 597	4 054	2 192 R
Gruson-Gewächshäuser				
Besucher	Personen	1 845	1 501	1 412
Kommunale Bäder				
Besucher der 4 kommunalen Hallenbäder	Personen	59 074	53 913	50 845
Besucher der 4 den Hallenbädern angeschloss. Saunen	Personen	10 634	9 920	10 118
Freibäder	Anzahl	3	3	3
Naherholungszentren	Anzahl	2	2	3
Witterungsverhältnisse				
(Quelle: gemessen bzw. festgestellt in der Wetterwarte Magdeburg des Deutschen Wetterdienstes, Stationshöhe 79 m NN)				
Lufttemperatur				
Monatsmittel	C°	5,9	8,2	1,5
absolutes Maximum	C°	15,3	17,2	8,1
Tag	Datum	5.	16.	5. / 24.
absolutes Minimum	C°	- 4,0	- 1,3	- 8,9
Tag	Datum	27.	2.	30.
Niederschläge				
Monatsmenge	mm	24,6	28,1	45,0
höchste Tagesmenge	mm	7,6	6,4	8,5
Tage mit mindestens 0,1 mm Niederschlag	Anzahl	13	19	19
mittlere relative Luftfeuchtigkeit	%	83	81	91
Sonnenscheindauer (Monatssumme)	h	60,2	80,2	57,1
Gewittertage	Anzahl	-	-	-
Frost- / Sommertage 1)	Anzahl	3 / 0	2 / 0	21 / 0
1) Frosttage: Tagesminimum der Lufttemperatur unter 0°C , Sommertage: Tagesmaximum der Lufttemperatur mindestens 25°C				
Schadstoffkonzentration in der Luft				
(Gemessen mit dem automatischen Luftüberwachungssystem des Landes Sachsen-Anhalt, vorgeprüfte Messdaten der Messstation Magdeburg / Südost - Schönebecker Straße)				
Schwefeldioxid	- Monatsmittelwert	µg / cbm	-	-
	- 98%-Perzentil	µg / cbm	-	-
Stickstoffmonoxid	- Monatsmittelwert	µg / cbm	5,8	10,3
	- 98%-Perzentil	µg / cbm	51	73
Stickstoffdioxid	- Monatsmittelwert	µg / cbm	25,0	24,0
	- 98%-Perzentil	µg / cbm	56	51
Kohlenmonoxid	- Monatsmittelwert	mg / cbm	-	-
	- 98%-Perzentil	mg / cbm	-	-
Ozon	- Monatsmittelwert	µg / cbm	27,0	27,0
	- 98%-Perzentil	µg / cbm	66	68
Feinstaub PM 10	- Monatsmittelwert	µg / cbm	18,0	23,0
	- 98%-Perzentil	µg / cbm	-	-
PM 10 - Partikel mit einem Durchmesser kleiner als 10 µm 98%-Perzentil bedeutet, 98% aller Messwerte sind kleiner als dieser Wert				
** Nach Abschluss der Vergleichsmessungen wurden die Messwerte zur Anpassung an das Referenzverfahren mit folgenden Korrekturfaktoren behandelt:				
Januar - 1,25	Mai - 1,45	September - 1,38		
Februar - 1,25	Juni - 1,45	Oktober - 1,32		
März - 1,32	Juli - 1,45	November - 1,25		
April - 1,38	August - 1,45	Dezember - 1,25		
Hinweis: Informationen zu Auswirkungen von Luftschadstoffen auf die Gesundheit und zu Bewertungsmaßstäben für Immissionsmessungen sind auf den Internetseiten des LUSA unter http://www.mu.sachsen-anhalt.de/lau/luesa/ veröffentlicht.				

Merkmal	Maßeinheit	September 2006	August 2006	September 2005
Bergbau und Gewinnung von Steinen und Erden; Verarbeitendes Gewerbe (Quelle: Statistisches Landesamt Sachsen-Anhalt)				
Erfasste Betriebe	Anzahl	78	78	80
Beschäftigte	Personen	6 206	6 214	6 266
Gesamtumsatz	1000 EUR	111 288	104 740	105 893
dar. Ausland	1000 EUR	14 709	14 019	16 225
Eurozone 1)	1000 EUR	7 969	6 040	.
Nicht-Eurozone 1)	1000 EUR	6 741	7 980	.
geleistete Arbeitsstunden	1000 h	884	912	1 000
Bruttoentgelte	1000 EUR	13 014	13 472	13 326
Berichtskreis: Betriebe des Bergbaus und der Gewinnung von Steinen und Erden sowie des Verarbeitenden Gewerbes von Unternehmen mit im allg. 20 und mehr Beschäftigten 1) Seit Januar 2006 ausgewiesen.				
Baugewerbe (Quelle: Statistisches Landesamt Sachsen-Anhalt) Vorbereitende Baustellenarbeiten, Hoch- und Tiefbau		September 2006	August 2006	September 2005
erfasste Betriebe	Anzahl	32	33	42
tätige Personen	Personen	2 112	2 232	2 395
geleistete Arbeitsstunden	1000 h	251	285	287
Bruttolohn- und Bruttogehaltssumme	Mio. EURO	4,4	4,8	5,1
Gesamtumsatz	Mio. EURO	29,1	28,4	28,4
Auftragseingang	Mio. EURO	28,7	38,0	23,3
Bauinstallation und sonstiges Baugewerbe		III. Quartal 2006	II. Quartal 2006	III. Quartal 2005
erfasste Betriebe	Anzahl	25	25	23
tätige Personen	Personen	961	925	887
geleistete Arbeitsstunden	1000 h	287	283	283
Bruttolohn- und Bruttogehaltssumme	Mio. EURO	5,1	5,1	4,6
Gesamtumsatz	Mio. EURO	31,6	21,6	25,2
Berichtskreis: Die Angaben beziehen sich auf Betriebe von Unternehmen des Baugewerbes mit im allgemeinen 20 und mehr tätigen Personen, auf Betriebe anderer Wirtschaftsbereiche mit 20 und mehr tätigen Personen sowie auf alle Arbeitsgemeinschaften des Baugewerbes.				
Beherbergungsstätten (Betriebe mit mehr als 8 Betten, Quelle: Statistisches Landesamt Sachsen-Anhalt)		September 2006	August 2006	September 2005
Betriebe insgesamt	Anzahl	39	37	37
darunter geöffnete	Anzahl	38	36	36
Betten insgesamt	Anzahl	4 288	4 236	4 236
darunter angebotene	Anzahl	4 153	4 115	4 148
durchschnittl. monatl. Auslastung der angebotenen Betten	%	44,4	30,2	42,0
Ankünfte insgesamt 1)	Anzahl	33 537	24 196	29 974
darunter Ausländer	Anzahl	3 593	4 329	2 760
Übernachtungen insgesamt 1)	Anzahl	55 971	42 884	53 399
darunter Ausländer	Anzahl	6 560	6 464	5 428
durchschnittliche Aufenthaltsdauer insgesamt 1)	Tage	1,7	1,8	1,8
darunter Ausländer	Tage	1,8	1,8	1,8
1) Ankünfte, Übernachtungen und Aufenthaltsdauer der Gäste in Beherbergungsbetrieben (einschl. Camping)				

Handwerksbetriebe in Magdeburg

Stand: 31.12.2006

(Quelle: Handwerkskammer Magdeburg, eigene Registerauswertung)

Anmerkung:

Mit Beginn des Jahres 2004 ist die neu überarbeitete Anlage A der Handwerksordnung in Kraft. Aus diesem Grund war eine Neubasierung notwendig. Ein Vergleich zu vorherigen Veröffentlichungen ist so nicht mehr möglich.

Entwicklung nach der neuen Handwerksordnung

Kennziffer (Berufsbezeichnung)	Systematik ab 01.01.2004		bis 31.12.2003 Anlage B, ab 01.01.2004 (Anlage B2)	Mitgliedsbetriebe gesamt
	(Anlage A) zulassungs- pflichtige Handwerke	(Anlage B1) zulassungs- freie Handwerke	handwerks- ähnliche Gewerbe	
Mitgliedsbetriebe gesamt				
31.12.2004	1 205	348	647	2 200
31.12.2005	1 226	447	671	2 344
31.12.2006	1 263	545	609	2 417

Alle Tabellen ohne Quellenangaben beruhen auf den Unterlagen der Ämter der Stadtverwaltung.

Bestandzahlen sind jeweils Angaben vom Ende des angegebenen Berichtsmonats. Angaben je Einwohner beziehen sich, sofern nicht anders angegeben, auf die Einwohnerzahl zum Ende des Vormonats.

- anstelle einer Zahl entspricht dem Wert Null;

0 Wert ist kleiner als die Hälfte der verwendeten Einheit;

. anstelle einer Zahl - keine Angabe oder nicht zutreffend

R berichtigte, S geschätzte Zahl, P vorläufiger Wert

Redaktion: Landeshauptstadt Magdeburg, Amt für Statistik, Postanschrift: 39090 Magdeburg, Hausanschrift: Julius-Bremer-Straße 10, 39104 Magdeburg

Tel. (0391) 540 2808; Fax (0391) 540 2807

<http://www.magdeburg.de> (Monatsbericht auch als Download) E-mail: statistik@magdeburg.de

Druck: Stelzig-Druck Magdeburg