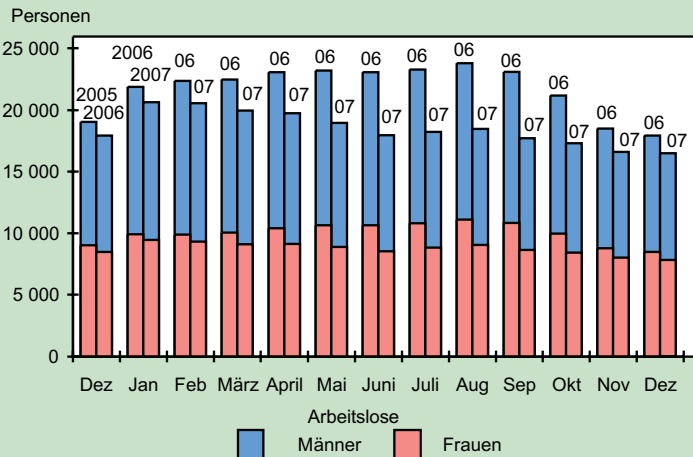


## Entwicklung der Arbeitslosigkeit in Magdeburg



© Landeshauptstadt Magdeburg Amt für Statistik

Quelle: Agentur für Arbeit Magdeburg

## Handwerksbetriebe in Magdeburg

(Quelle: Handwerkskammer Magdeburg, eigene Auswertung)

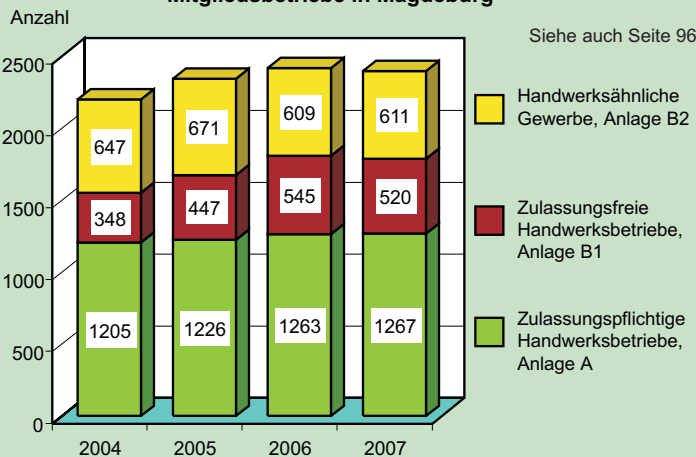
Von der Handwerkskammer Magdeburg erhält das Amt für Statistik der Landeshauptstadt Magdeburg in regelmäßigen Abständen Auszüge aus dem Register der Handwerksbetriebe. In dieser Auswertung werden die sogenannten Filialen (z.B. Friseurhandwerk, Fleischer und Bäcker) nicht berücksichtigt.

Ende 2004 waren 2200 Magdeburger Mitgliedsbetriebe eingetragen. Ende 2007 waren es 2398. Dies bedeutet für 2007 ein Plus von 198 Unternehmen gegenüber 2004.

### Entwicklung ausgewählter Berufe Stand Ende des Jahres

Berufsbezeichnung	2004	2007	Differenz
	Anzahl Betriebe		
Elektroinstallateur	86	71	-15
Dachdecker	28	31	3
Friseur	143	169	26
Installateur und Heizungsbauer	70	87	17
Kraftfahrzeugmechaniker/ Kraftfahrzeugtechniker	134	150	16
Fliesen-, Platten- und Mosaikleger	70	164	94
Gebäudereiniger	101	152	51
Holz- und Bautenschutzgewerbe	74	51	-23
Bodenleger	61	37	-24
Einbau genormter Baufertigteile	199	196	-3
Kosmetiker / Schönheitspfleger	167	205	38
Maurer, Maurer und Betonbauer	128	146	18

## Entwicklung im Handwerk - Mitgliedsbetriebe in Magdeburg -



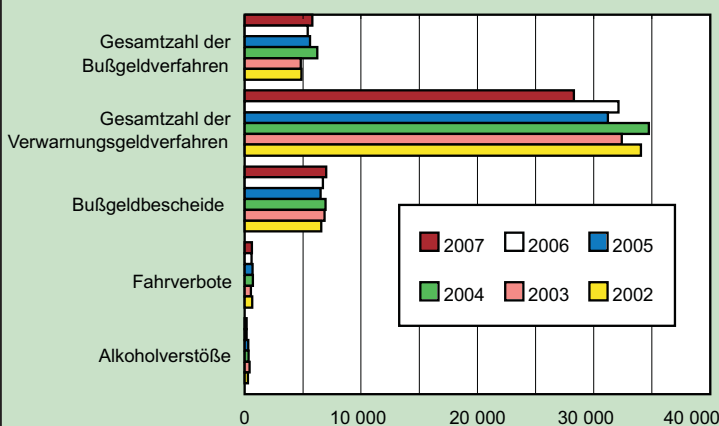
© Landeshauptstadt Magdeburg Amt für Statistik

Quelle: Handwerkskammer Magdeburg

## Verkehrsordnungswidrigkeiten im Gebiet der Stadt Magdeburg

(Stand: 31.12.)

Siehe auch Seite 93



© Landeshauptstadt Magdeburg Amt für Statistik

Quelle: Zentrale Bußgeldstelle im Technischen Polizeiamt / LSA

Im Jahr 2007 haben die **zulassungspflichtigen** und die **zulassungsfreien** Handwerke im Vergleich zu 2004 einen Zuwachs von 62 bzw. 172 Betrieben zu verzeichnen, während das **handwerksähnlichen Gewerbe** rückläufig (-36 Betriebe) ist.

Merkmals	Maßeinheit	Dezember 2007	November 2007	Dezember 2006
<b>Bevölkerung (p)</b>				
(eigene Fortschreibung auf der Basis des Einwohnermelderegisters)				
Bevölkerungsstand				
Bevölkerung am Ort der Hauptwohnung	Anzahl	229 630	229 699	229 691
dav. männlich	Anzahl	110 933	110 981	110 936
weiblich	Anzahl	118 697	118 718	118 755
dar. Ausländer	Anzahl	8 004	7 973	7 985
männlich	Anzahl	4 298	4 285	4 336
weiblich	Anzahl	3 706	3 688	3 649
Wohnberechtigte Bevölkerung ( Haupt-/ Nebenwohnsitz)	Anzahl	234 967	235 045	234 981
dav. männlich	Anzahl	113 892	113 941	113 836
weiblich	Anzahl	121 075	121 104	121 145
dar. Ausländer	Anzahl	8 130	8 096	8 114
männlich	Anzahl	4 371	4 357	4 414
weiblich	Anzahl	3 759	3 739	3 700
Natürliche Bevölkerungsbewegung-Hauptwohnsitz				
Eheschließungen	Anzahl	64	36	55
dar. mit Ausländern	Anzahl	3	3	7
Lebendgeborene/ Quelle:Standesamt, 2006	Anzahl	129	146	85
dav. männlich	Anzahl	71	82	.
weiblich	Anzahl	58	64	.
dar. Ausländer	Anzahl	9	9	.
männlich	Anzahl	.	.	.
weiblich	Anzahl	.	.	.
Gestorbene / Quelle: Standesamt, 2006	Anzahl	208	236	169
dav. männlich	Anzahl	108	109	.
weiblich	Anzahl	100	127	.
dar. Ausländer	Anzahl	.	.	.
dar. unter 1 Jahr	Anzahl	.	.	.
dar. Totgeburten	Anzahl	.	.	.
Geborenen(+)/Gestorbenenüberschuß(-)	Anzahl	-79	-90	- 84
Wanderungen-Hauptwohnsitz				
Zugezogene Personen	Anzahl	653	787	613
dav. außerhalb Sachsen-Anhalt	Anzahl	335	399	.
innerhalb Sachsen-Anhalt	Anzahl	318	388	.
dar. Ausländer	Anzahl	87	107	.
Wohnsitzstatusänderung Nebenwohnsitz in HW	Anzahl	41	57	.
Weggezogene Personen	Anzahl	645	1022	681
dav. außerhalb Sachsen-Anhalt	Anzahl	318	695	.
innerhalb Sachsen-Anhalt	Anzahl	327	327	.
dar. Ausländer	Anzahl	57	74	.
Wohnsitzstatusänderung HW in Nebenwohnsitz	Anzahl	41	57	.
Wanderungssaldo (einschließlich WS-Änderung)	Anzahl	8	-235	- 68
Registerbereinigung	Anzahl	2	- 4	.
Bevölkerungssaldo insgesamt	Anzahl	- 69	- 329	9
<b>Sozialhilfe - Leistungen nach SGB XII und Asylbewerberleistungsgesetz</b>				
(stichtagsbezogen ohne Tagessatzzahlungen an Personen ohne festen Wohnsitz)				
Hilfe zum Lebensunterhalt nach SGBXII				
Leistungsempfänger	Fälle	413	421	384
entspricht Gesamtpersonenzahl	Personen	598	608	409
Grundsicherung nach SGBXII				
Leistungsempfänger	Fälle	1 503	1 500	1 268
entspricht Gesamtpersonenzahl	Personen	1 663	1 663	1 416
Grundleistungen nach Asylbewerberleistungsgesetz				
Leistungsempfänger	Fälle	408	411	422
entspricht Gesamtpersonenzahl	Personen	646	647	732
<b>Arbeitsmarkt</b>				
(Quelle: Agentur für Arbeit Magdeburg)				
Arbeitslose - Bestand am Ende des Monats	Personen	16 481	16 589	17 907
dar. Frauen	Personen	7 850	8 031	8 499
Differenz zum Vormonat	Personen	- 108	- 702	- 568
dar. Frauen	Personen	- 181	- 406	- 288
Unter den Arbeitslosen sind:				
Jugendliche unter 20 Jahre	Personen	255	260	315
dar. Frauen	Personen	106	115	157
Jugendliche ab 20 bis unter 25 Jahre	Personen	1 487	1 511	1 575
dar. Frauen	Personen	645	679	721
Frauen ab 55 Jahre	Personen	993	1 035	1 186 R
Männer ab 55 Jahre	Personen	947	974	1 113
Schwerbehinderte	Personen	713	731	704
dar. Frauen	Personen	309	316	289
Ausländer	Personen	1 054	1 052	1 102
dar. Frauen	Personen	477	484	478
Arbeitslosenquote 1)	%	13,7	13,8	15,3
Arbeitslosenquote 2)	%	15,0	15,1	16,7
Arbeitslosenquote -Männer 3)	%	15,7	15,5	17,5
Arbeitslosenquote - Frauen 3)	%	14,3	14,6	15,8
Offene Stellen - am Ende des Monats	Personen	2 411	3 388	6 675
Bedarfsgemeinschaften und Leistungsempfänger nach SGB II				
Bedarfsgemeinschaften	Anzahl	20 647	20 811 4)	21 777 R
Empfänger ALG II	Personen	28 110	28 390 4)	29 914 R
Empfänger Sozialgeld	Personen	7 945	7 982 4)	8 198 R
Langzeitarbeitslose	Personen	7 461	7 636	7 969
Anteil der Langzeitarbeitslosen an Arbeitslosen gesamt	%	45,3	46,0	44,5
1) Arbeitslose in %, bezogen auf die Zahl aller zivilen Erwerbspersonen am 30.06.2005 = 117 179 Personen (ab Mai 2006), bzw. am 30.06.2006 = 120 425 Personen (ab Mai 2007)				
2) Arbeitslose in %, bezogen auf die Zahl der abhängigen zivilen Erwerbspersonen am 30.06.2005 = 120 425 Personen (ab Mai 2006), bzw. am 30.06.2006 = 110 006 Personen (ab Mai 2007)				
3) bezogen auf alle abhängige männliche bzw. weibliche zivile Erwerbspersonen				
4) vorläufige Werte				

<b>Merkmal</b>	<b>Maßeinheit</b>	<b>Dezember 2007</b>	<b>November 2007</b>	<b>Dezember 2006</b>
<b>Arbeitslose nach Berufsgruppen</b> (Quelle: Agentur für Arbeit Magdeburg)				
Land- und Forstwirtschaftsberufe	Personen	772	673	516
Chemie, Papier, Druckberufe	Personen	77	79	67
Metall-, Elektroberufe	Personen	704	706	753
Textil, Bekleidung, Leder	Personen	81	84	73
Ernährungsberufe	Personen	890	925	693
Bauberufe	Personen	1 190	1 173	1 189
Ingenieure, Chemiker, Physiker, Mathematiker	Personen	51	211	238
Techniker und Technische Sonderkräfte	Personen	189	165	195
Warenkaufleute	Personen	1 950	2 031	1 848
Verkehrsberufe	Personen	598	588	678
Lagerverwalter, Lager-, Transportarbeiter	Personen	917	975	1 085
Organisations-, Verwaltungs- und Büroberufe	Personen	2 040	1 949	2 402
Gesundheitsdienstberufe	Personen	314	308	356
Sozial- und Erziehungsberufe, geistige und naturwiss. Berufe	Personen	738	831	1 017
Reinigungsberufe	Personen	1 162	1 194	1 551
Übrige Berufsgruppen	Personen	4 808	4 697	5 246
Zusammen	Personen	16 481	16 589	17 907
<b>Gewerbeentwicklung</b>				
Gewerbeanmeldungen	Anzahl	160	188	231
dav. Neuanmeldungen	Anzahl	153	181	223
Übernahmen	Anzahl	7	7	8
Von den Gewerbeanmeldungen entfallen auf:				
Industrie	Anzahl	-	-	4
Handwerk	Anzahl	22	28	24
Handel	Anzahl	35	56	57
Reisegewerbe	Anzahl	1	-	10
Sonstige	Anzahl	102	104	136
Gewerbeabmeldungen	Anzahl	169	186	216
dav. Industrie	Anzahl	1	2	4
Handwerk	Anzahl	19	22	20
Handel	Anzahl	57	67	90
Reisegewerbe	Anzahl	1	4	1
Sonstige	Anzahl	91	91	101
unter den Gewerbeabmeldungen entfallen auf				
Abmeldungen auf dem Amtsweg	Anzahl	9	14	6
Gesellschafteraustritt	Anzahl	7	4	8
wegen Änderung der Rechtsform	Anzahl	8	4	8
<b>Bau- und Wohnungswesen</b>				
Anträge auf Baugenehmigungen, Nutzungsveränderungen und Abbrüche einschließlich verfahrensfreie Bauvorhaben im Anzeigeverfahren 1) 2)				
Anträge gesamt	Anzahl	59	78	66
dav. Neubau Mehr-u.Einfamiliengebäude	Anzahl	13	37	20
Geschäfts-u.Bürohäuser	Anzahl	-	-	1
Gastst., Cafes, Bistros, Hotels, Pensionen, Spielotheken	Anzahl	1	1	-
Märkte, Lagerhallen u.ä.	Anzahl	-	-	-
Tankstellen	Anzahl	-	-	-
Gartenlauben, Bungalows, Garagen	Anzahl	1	-	9
Parkhäuser, Tiefgaragen	Anzahl	-	-	1
Parkplätze, Freianlagen, übrige	Anzahl	7	3	2
Modernisierung, Um- und Ausbau	Anzahl	16	19	20
Nutzungsänderungen, Gewerbebetriebe, Arztpraxen	Anzahl	9	14	8
Abbrüche jeglicher Art	Anzahl	12	4	5
Baugenehmigungen, Genehmigungen für Nutzungsveränderungen und Abbrüche einschließlich verfahrensfreie Bauvorhaben im Anzeigeverfahren 1) 2)				
Genehmigungen gesamt	Anzahl	56	51	39
dav. Neubau Mehr-u.Einfamiliengebäude	Anzahl	15	19	17
Geschäfts-u.Bürohäuser	Anzahl	1	1	-
Gastst., Cafes, Bistros, Hotels, Pensionen, Spielotheken	Anzahl	-	-	-
Märkte, Lagerhallen u.ä.	Anzahl	-	-	-
Tankstellen	Anzahl	-	-	-
Gartenlauben, Bungalows, Garagen	Anzahl	2	1	-
Parkhäuser, Tiefgaragen	Anzahl	-	-	-
Parkplätze, Freianlagen, übrige	Anzahl	5	3	2
Modernisierung, Um- und Ausbau	Anzahl	23	14	13
Nutzungsänderungen, Gewerbebetriebe, Arztpraxen	Anzahl	10	9	7
Abbrüche jeglicher Art	Anzahl	-	4	-
1) Die genehmigten Bauanträge stehen nicht im unmittelbaren Zusammenhang mit den Bauanträgen des gleichen Monats				
2) ohne Werbung und Stellplätze				
<b>Wohngeld nach dem Wohngeldgesetz</b>				
Wohngeldempfänger	Haushalte	2 187	2 206	2 529
Zahlbetrag (= Wohngeld für den Folgemonat)	EUR	171 304	193 318	247 044
Für Heimbewohner werden Wohngeldleistungen nach dem 9.ÄndGWoGG rückwirkend neu berechnet. Für den Zahlmonat 12/2007 sind daraus resultierend Nachzahlungen in Höhe von 17 279,00 EUR angeordnet worden.				

<b>Merkmal</b>	<b>Maßeinheit</b>	<b>Dezember 2007</b>	<b>November 2007</b>	<b>Dezember 2006</b>
<b>Versorgungsleistungen der Städtischen Werke</b> (Quelle: Städtische Werke Magdeburg GmbH)				
Stromversorgung				
Einspeisung in das Stadtnetz	MWh	96 777	97 236	94 243
darunter Einspeisung sonstiger Marktteilnehmer 1)	MWh	34 850	41 057	46 263
davon: konventionelle Energieträger 1)	MWh	28 261	33 727	39 008
erneuerbare Energien:	MWh	6 589	7 329	7 255
davon Windkraft	MWh	2 352	2 623	2 756
Photovoltaik	MWh	3	5	3
Deponiegas	MWh	274	325	232
Sonstige erneuerbare Energieträger (Biomasseanlagen = Pflanzenöl als Biomasse)	MWh	3 960	4 376	4 265
Erdgasversorgung				
Bezug von der Verbundnetz Gas AG	MWh	249 023	209 327	195 959
Wärmeversorgung				
Fernwärmeabgabe der Heizwerke Rothensee und Virchowstraße, sowie des Müllheizkraftwerkes Rothensee	MWh	58 723	46 381	47 281
Trinkwasserversorgung				
Bezug von der Trinkwasserversorgung Magdeburg GmbH	cbm	929 813	909 231	952 385
Trinkwasserbezug je Einwohner 2)	l/Tag	128	129	131
1) incl. Müllheizkraftwerk 2) Basis wohnberechtigte Bevölkerung, Stand Dezember des Vorjahres (eigene Fortschreibung)				
<b>Müllentsorgung</b> (Quelle: Städtischer Abfallwirtschaftsbetrieb Mgdb.)				
Hausmüll	cbm	28 997	32 330	30 769
Sperrmüll	cbm	1 607	2 798	2 808
Bioabfall	cbm	2 064	4 508	1 790
Straßenkehricht	cbm	140	746	72
<b>Wertstofffassung</b> (Quelle: Städtischer Abfallwirtschaftsbetrieb Mgdb.)				
Papier	t	1 294,40	1 395,38 R	1 330,50
darunter Verkaufsverpackungen	t	198,17	213,63	203,70
Glas	t	293,73	374,30	350,86
Leichtverpackungen	t	549,82	619,84	529,23
<b>Flugverkehr am Flugplatz Magdeburg</b> (Quelle: Flughafen Magdeburg GmbH)				
Kommerzieller Verkehr	Starts	74	105	217
davon: gewerblicher Verkehr	Starts	57	91	206
Werkverkehr	Starts	17	14	11
Nichtkommerzieller Verkehr	Starts	131	198	49
darunter: Staatsluftfahrzeuge	Starts	44	72	49
Segelflüge	Starts	-	-	-
Ultraleichtflüge	Starts	48	214	215
Starts, gesamt	Starts	253	517	481
darunter: Internationale Flüge	Starts	1	4	5
Passagiere	Personen	618	1 370	850
Fallschirmsprünge	Anzahl	-	-	12
<b>Innerstädtischer Nahverkehr</b> (Quelle: Magdeburger Verkehrsbetriebe GmbH)				
Fahrzeugbestand im Durchschnitt				
Straßenbahnen - Triebwagen	Anzahl	138	147	147
darunter stillgelegt	-	-	-	-
- Beiwagen	Anzahl	24	29	29
darunter stillgelegt	-	-	-	-
Omnibusse (darunter 1 Fernreisebus)	Anzahl	57	57	58
Nutz-Wagen-Kilometer				
Straßenbahnen - Triebwagen	km	501 161	562 211	525 349
- Beiwagen	km	50 678	72 832	69 297
Omnibusse	km	250 085	271 135	265 293
Beförderte Personen				
je Tag	Personen	5 119 330	4 755 339	6 804 325 R
je Nutz-Wagen-Kilometer	Personen	165 140	158 511	219 494 R
	Personen	6,38	5,25	7,91 R
<b>Weißer Flotte (Fahrgastschiffahrt und Fähren)</b> (Quelle: Magdeburger Weiße Flotte GmbH)				
Fahrgastschiffe der Weißen Flotte: (MS Magdeburg, MS Wolfsburg und MS Sachsen-Anhalt)				
Fahrten: Linien- und Pendelverkehr	Anzahl	-	-	2
Charterverkehr	Anzahl	9	9	3
beförderte Personen: Linien- und Pendelverkehr	Personen	-	-	56
Charterverkehr	Personen	474	380	138
gefährte Strecke: Linien- und Pendelverkehr	km	-	-	32
Charterverkehr	km	132	184	68
Fähre Buckau und Gierfähre Westerhüsen:				
beförderte Personen:	Personen	-	-	-
<b>Umschlagleistungen im Hafengelände</b> (Quelle: Magdeburger Hafen GmbH)				
Gesamtumschlag	t	-	322 083	240 467
davon: Umschlag aus Schiff	t	-	140 579	115 483
Umschlag in Schiff	t	-	134 322	101 437
Umschlag Schiff / Schiff	t	-	2 963	5 373
Landumschlag	t	-	44 219	18 174
Leistungen der Hafenbahn	t	-	76 000	53 636

Merkmal	Maßeinheit	Dezember 2007	November 2007	Dezember 2006
<b>Kraftfahrzeugbestand</b>				
Bestand an zugelassenen Fahrzeugen	Anzahl	109 822 3)	109 645 3)	119 342 2)
auf 100 Einwohner 1)	Anzahl	47,8	47,7	52,0
dav. Personenkraftwagen	Anzahl	93 386	93 230	102 857
Last- und Spezialkraftwagen	Anzahl	11 948	11 903	11 643
Kraftomnibusse	Anzahl	68	71	89
Zugmaschinen und Traktoren	Anzahl	539	536	544
Motorräder	Anzahl	3 881	3 905	4 209
Fabrikneu zugelassene Fahrzeuge	Anzahl	793	838	734
Außerdem Anhänger	Anzahl	4 128	4 133	4 549
1) Berechnung auf Basis Bevölkerung Hauptwohnsitz		2) Korrektur Datenbestand (überfällige Stilllegungen)		
3) 01.03.2007 Einführung der Fahrzeugzulassungsverordnung (FZV); anstelle von Stilllegungen / Löschung tritt die Außerbetriebsetzung Stillgelegte Fahrzeuge werden nicht mehr in der Statistik erfasst.				
<b>Erteilung von Führerscheinen</b>				
Führerscheine / Antragstellungen	Anzahl	897	984	893
Führerscheine / Aushändigungen	Anzahl	315	432	331
darunter Ersterteilungen bzw. Erweiterungen	Anzahl	119	176	146
darunter weibliche Personen	Anzahl	44	80	16
Begleitendes Fahren ab 17 *	Anzahl	20	33	24
Fahrgastbeförderungserlaubnisse	Anzahl	6	7	8
Fahrlehrerlaubnisse	Anzahl	1	-	-
Internationale Führerscheine	Anzahl	22	28	20
* Erlass des Ministeriums für Landesentwicklung und Verkehr Sachsen-Anhalt				
<b>Straßenverkehrsunfälle</b>				
(Quelle: Polizeidirektion Magdeburg)				
Unfälle insgesamt	Anzahl	609	863 R	804 R
darunter mit Fahrerflucht	Anzahl	137	180 R	180 R
davon sonstige Sachschadensunfälle (sogen. Bagatellunfälle)	Anzahl	497	721 R	687 R
schwerwiegende UF gesamt 1)	Anzahl	112	142 R	117 R
darunter mit Personenschaden	Anzahl	87	114 R	85 R
unter Alkoholeinfluß	Anzahl	11	9	20 R
dabei verletzte Personen	Personen	102	129 R	98 R
dar. Kinder	Personen	7	14 R	9 R
getötete Personen (bis 30 Tage nach dem Unfall)	Personen	1	-	-
dar. Kinder	Personen	-	-	-
Beteiligte Verkehrsteilnehmer UF gesamt				
Personenkraftwagen	Anzahl	1 166	1 307	.
Lastkraftwagen	Anzahl	88	118	.
Motorräder	Anzahl	2	5	.
Mopeds	Anzahl	3	4	.
Radfahrer	Anzahl	27	43	.
dar. Kinder	Anzahl	2	-	.
Straßenbahnen	Anzahl	13	12	.
Fußgänger	Personen	17	25	.
dar. Kinder	Personen	3	8	.
1) mit Personenschaden oder schwerwiegende Unfälle mit Sachschaden (im engeren Sinne)				
<b>Feuerwehr</b>				
Alarmierungen der Berufsfeuerwehr	Anzahl	396	363	344
dav. Brandeinsätze	Anzahl	101	43	87
dar. Großfeuer	Anzahl	-	1	-
technische Hilfeleistungen	Anzahl	232	224	194
dav. Notstände ("Blaulichteinsätze")	Anzahl	68	73	81
sonstige	Anzahl	164	151	113
blinde Alarmer	Anzahl	63	96	63
dar. böswillige Alarmierungen	Anzahl	2	2 R	4
Einsätze der Freiwilligen Feuerwehren insgesamt	Anzahl	47	19 R	45
<b>Einsätze im Rettungsdienst</b>				
insgesamt	Anzahl	4 181	4 141	3 901
dav. Notarzteinsetzfahrzeuge	Anzahl	972	907	868
Rettungswagen	Anzahl	2 049	1 957	1 799
Krankentransportwagen	Anzahl	1 139	1 248	1 206
Rettungshubschrauber (durch Leitstelle alarmiert)	Anzahl	21	29	28

### Verkehrsordnungswidrigkeiten im Gebiet der Stadt Magdeburg

(Quelle: Zentrale Bußgeldstelle im Technischen Polizeiamt / LSA, Stand: 31.12.)

	1996	1997	1998	1999	2000	2001	2002	2003	2004	2005	2006	2007
<b>Gesamtzahl der Bußgeldverfahren</b>	<b>10 926</b>	<b>8 414</b>	<b>7 988</b>	<b>6 429</b>	<b>5 257</b>	<b>5 842</b>	<b>4 876</b>	<b>4 820</b>	<b>6 240</b>	<b>5 600</b>	<b>5 421</b>	<b>5 828</b>
(bis 2001 Regelgeldbuße 80,00 DM und mehr; ab 2002 40,00 EURO und mehr)												
<b>Gesamtzahl der Verwarnungsgeldverfahren</b>	<b>48 825</b>	<b>41 586</b>	<b>53 694</b>	<b>41 292</b>	<b>35 062</b>	<b>37 810</b>	<b>34 068</b>	<b>32 415</b>	<b>34 739</b>	<b>31 203</b>	<b>32 137</b>	<b>28 299</b>
(bis 2001 Regelgeldbuße bis einschließlich 75,00 DM; ab 2002 bis einschließlich 35,00 EURO)												
<b>Bußgeldbescheide</b>	<b>9 311</b>	<b>9 306</b>	<b>9 632</b>	<b>7 977</b>	<b>7 032</b>	<b>7 688</b>	<b>6 579</b>	<b>6 869</b>	<b>6 936</b>	<b>6 534</b>	<b>6 730</b>	<b>6 995</b>
<b>Fahrverbote</b>	<b>1 452</b>	<b>1 277</b>	<b>1 321</b>	<b>977</b>	<b>809</b>	<b>821</b>	<b>651</b>	<b>558</b>	<b>706</b>	<b>685</b>	<b>593</b>	<b>615</b>
<b>Alkoholverstöße</b>	<b>180</b>	<b>141</b>	<b>367</b>	<b>546</b>	<b>307</b>	<b>277</b>	<b>262</b>	<b>449</b>	<b>359</b>	<b>287</b>	<b>150</b>	<b>176</b>

In der Statistik sind nur Fälle enthalten, die in den Datenbestand der Zentralen Bußgeldstelle eingeleitet wurden. Fälle, in denen Polizeibeamte den Betroffenen vor Ort gebührenpflichtige Verwarnungen erteilen und diese sofort bezahlt werden, sind in dieser Statistik nicht enthalten. Desweiteren fehlen die Fälle, die tagesbezogen zwar im Berichtszeitraum liegen, aber bis zum Ende des Berichtszeitraumes nicht in den Datenbestand eingeleitet werden konnten.

Merkmal	Maßeinheit	Dezember 2007	November 2007	Dezember 2006
<b>Krankenhäuser</b>				
Universitätsklinikum Magdeburg A.ö.R.				
Aufgestellte Betten insgesamt	Anzahl	1 126	1 126	1 126
Belegungstage	Anzahl	26 460	30 289	26 231
Bettenauslastungsgrad	%	75,8	89,7	75,2
Fälle	Anzahl	3 524	3 970	3 389
Städtisches Klinikum Magdeburg				
Aufgestellte Betten insgesamt	Anzahl	696	696	675
Belegungstage	Anzahl	17 084	18 305 R	16 435 R
Bettenauslastungsgrad	%	79,2	87,7 R	78,5 R
Fälle	Anzahl	2 186	2 376 R	2 111 R
Pfeiffersche Stiftungen				
Aufgestellte Betten insgesamt	Anzahl	224	224	225
Belegungstage	Anzahl	4 927	5 730	4 279
Bettenauslastungsgrad	%	71,0	85,3	61,3
Fälle	Anzahl	554	649	478
<b>Theater, Konzerthalle</b>				
Theater Magdeburg - Musiktheater 1)				
Plätze	Anzahl	9 390	8 386	8 914
Vorstellungen	Anzahl	17	16	13
Besucher	Personen	5 709	3 977	4 754
Auslastung 2)	%	60,8	47,4	53,4
Theater Magdeburg - Ballett 1)				
Plätze	Anzahl	3 440	3 440	3 428
Vorstellungen	Anzahl	5	5	5
Besucher	Personen	1 814	2 177	1 934
Auslastung 2)	%	52,7	63,3	56,4
Theater Magdeburg - Schauspiel 1)				
Plätze	Anzahl	5 079	3 899	4 493
Vorstellungen	Anzahl	34	32	28
Besucher	Personen	3 953	2 957	3 813
Auslastung 2)	%	77,8	75,8	84,9
Theater Magdeburg - Kinder- und Jugendtheater 1)				
Plätze	Anzahl	18 995	549	20 317
Vorstellungen	Anzahl	33	17	35
Besucher	Personen	18 228	564	19 371
Auslastung 2)	%	95,9	102,7	95,3
Theater Magdeburg - Konzerte 1)				
Plätze	Anzahl	4 907	1 549	3 613
Vorstellungen	Anzahl	8	4	7
Besucher	Personen	3 233	1 440	3 281
Auslastung 2)	%	65,9	92,9	90,8
Theater Magdeburg - sonstige Veranstaltungen 1)				
Plätze	Anzahl	4 760	3 994	5 821 R
Vorstellungen	Anzahl	43	31	50 R
Besucher	Personen	4 556	2 360	5 089 R
Auslastung 2)	%	95,7	59,1	87,4 R
Konzerthalle "Georg Philipp Telemann"				
Plätze	Anzahl	349	349	349
Veranstaltungen	Anzahl	14	2	15
Besucher	Personen	4 083	365	3 719
Platzausnutzung 2)	%	84,0	53,	71,4
Gesellschaftshaus "Schinkel-Saal"				
Plätze - Schinkelsaal (Nebenraum des Schinkelsaales)	Anzahl	165	165	165
Veranstaltungen - Schinkelsaal (Nebenraum)	Anzahl	4	5	4
Besucher - Schinkelsaal (Nebenraum)	Personen	327	278	512
Platzausnutzung - Schinkelsaal (Nebenraum) 2)	%	50,0	34	77,6
Gesellschaftshaus "Gartensaal"				
Plätze	Anzahl	176	176	176
Vorstellungen	Anzahl	6	6	4
Besucher	Personen	738	717,0	494,0
Platzausnutzung 2)	%	70,0	68,0	70,2
Puppentheater der Stadt Magdeburg 3)				
Vorstellungen	Anzahl	44	40	58
Besucher	Personen	5 430	2 662	5 830
1) einschließlich Veranstaltungen außer Haus 2) Aufführungen mit unterschiedlicher Platzkapazität 3) Spielstätten des Puppentheaters: Saal, Proebühne, Hof, Kindergarten Bördebogen sowie weitere außer Haus Veranstaltungen mit unterschiedlichen Platzkapazitäten				
<b>Tourist-Information Magdeburg (TIM)</b>				
Stadtführungen; Gruppenführungen (Rundfahrten und Rundgänge) Magdeburg und Umland				
Führungen insgesamt	Anzahl	130	161	174
Teilnehmer der Stadtführungen, Rundfahrten und Rundgänge	Personen	2 600	3 886	3 602
Stadtrundgänge und Stadtführungen für Individualtouristen	Personen	150	120	441
Teilnehmer insgesamt	Personen	2 750	4 006	4 043
<b>Stadtarchiv</b>				
Benutzer	Personen	510	876	501
benutzte Archivalien	Stück	456	1 403	1 370

Merkmal	Maßeinheit	Dezember 2007	November 2007	Dezember 2006
<b>Stadtbibliothek Magdeburg</b>				
Bestand	Anzahl	377 740	386 695	391 351
Entleihungen	Anzahl	80 439	110 570	76 854
Besucher	Anzahl	31 995	41 579	25 199
<b>Besucher in Magdeburger Museen</b>				
Kulturhistorisches Museum / Naturkundemuseum	Personen	2 197	2 087	28 305 1)
Kloster Unser Lieben Frauen	Personen	5 750	4 198	6 329
Lukasklause	Personen	1 112	1 126	791
Technikmuseum	Personen	521	636	398
1) Ausstellung Heiliges Römisches Reich Deutscher Nation 962 bis 1806				
<b>Literaturhaus e.V.</b>				
Besucher	Personen	645	1689	715
Ausstellungen	Anzahl	3	3	1
Sonderveranstaltungen	Anzahl	22	51	24
<b>Städtische Volkshochschule</b>				
Lehrgänge	Anzahl	175	275	190
Unterrichtsstunden	Anzahl	1 127	2 140	1 065
Teilnehmer	Personen	2 675	3 457	2 805
Lehrer	Personen	110	164	176
<b>Zoologischer Garten Magdeburg GmbH</b>				
Tageskarten	Anzahl	3 865	3 550	4 597
<b>Gruson-Gewächshäuser</b>				
Besucher	Personen	1 613	1 078	1 845
<b>Kommunale Bäder</b>				
Besucher der 4 kommunalen Hallenbäder	Personen	.	53 077	59 074
Besucher der 4 den Hallenbädern angeschloss. Saunen	Personen	.	9 012	10 634
Freibäder	Anzahl	3	3	3
Strandbäder	Anzahl	2	2	3
<b>Witterungsverhältnisse</b> (Quelle: gemessen bzw. festgestellt in der Wetterwarte Magdeburg des Deutschen Wetterdienstes, Stationshöhe 79 m NN)				
Lufttemperatur				
Monatsmittel	C°	2,5	4,9	5,9
absolutes Maximum	C°	14,2	15,4	15,3
Tag	Datum	7.	3.	5.
absolutes Minimum	C°	- 8,1	- 2,7	- 4,0
Tag	Datum	23.	28.	27.
Niederschläge				
Monatsmenge	mm	20,7	52,6	24,6
höchste Tagesmenge	mm	5,1	9,4	7,6
Tage mit mindestens 0,1 mm Niederschlag	Anzahl	14	24	13
mittlere relative Luftfeuchtigkeit	%	85	85	83
Sonnenscheindauer (Monatssumme)	h	49,3	41,5	60,2
Gewittertage	Anzahl	-	-	-
Frost- / Sommertage 1)	Anzahl	13 / 0	8 / 0	3 / 0
1) Frosttage: Tagesminimum der Lufttemperatur unter 0°C , Sommertage: Tagesmaximum der Lufttemperatur mindestens 25°C				
<b>Schadstoffkonzentration in der Luft</b> (Gemessen mit dem automatischen Luftüberwachungssystem des Landes Sachsen-Anhalt, vorgeprüfte Messdaten der Messstation Magdeburg / Südost - Schönebecker Straße)				
Schwefeldioxid - Monatsmittelwert	µg / cbm	.	.	.
- 98%-Percentil	µg / cbm	.	.	.
Stickstoffmonoxid - Monatsmittelwert	µg / cbm	11,0	8,9	5,8
- 98%-Percentil	µg / cbm	.	.	51
Stickstoffdioxid - Monatsmittelwert	µg / cbm	27,0	29,0	25,0
- 98%-Percentil	µg / cbm	.	.	56
Kohlenmonoxid - Monatsmittelwert	mg / cbm	.	.	.
- 98%-Percentil	mg / cbm	.	.	.
Ozon - Monatsmittelwert	µg / cbm	26,0	28,0	27,0
- 98%-Percentil	µg / cbm	.	.	66
Feinstaub PM 10 ** - Monatsmittelwert	µg / cbm	21,0	16,0	18,0
- 98%-Percentil	µg / cbm	.	.	.
PM 10 - Partikel mit einem Durchmesser kleiner als 10 µm 98%-Percentil bedeutet, 98% aller Messwerte sind kleiner als dieser Wert				
** Nach Abschluss der Vergleichsmessungen wurden die Messwerte zur Anpassung an das Referenzverfahren mit folgenden Korrekturfaktoren behandelt:				
Januar - 1,25	Mai - 1,45	September - 1,38		
Februar - 1,25	Juni - 1,45	Oktober - 1,32		
März - 1,32	Juli - 1,45	November - 1,25		
April - 1,38	August - 1,45	Dezember - 1,25		
Hinweis: Informationen zu Auswirkungen von Luftschadstoffen auf die Gesundheit und zu Bewertungsmaßstäben für Immissionsmessungen sind auf den Internetseiten des LUSA unter <a href="http://www.mu.sachsen-anhalt.de/lau/luesa/">http://www.mu.sachsen-anhalt.de/lau/luesa/</a> veröffentlicht.				

Merkmal	Maßeinheit	September 2007	August 2007	September 2006
<b>Bergbau und Gewinnung von Steinen und Erden; Verarbeitendes Gewerbe</b>				
(Quelle: Statistisches Landesamt Sachsen-Anhalt)				
Erfasste Betriebe	Anzahl	38	38	78
Beschäftigte	Personen	5 354	5 313	6 206
Gesamtumsatz	1000 EUR	101 645	100 403	111 288
dar. Ausland	1000 EUR	15 971	17 356	14 709
Eurozone 1)	1000 EUR	8 082	6 835	7 969
Nicht-Eurozone 1)	1000 EUR	7 889	10 521	6 741
geleistete Arbeitsstunden	1000 h	728	759	884
Bruttoentgelte	1000 EUR	11 429	12 052	13 014
Berichtskreis: Betriebe des Bergbaus und der Gewinnung von Steinen und Erden sowie des Verarbeitenden Gewerbes von Unternehmen mit im allg. 20 und mehr Beschäftigten, seit Januar 2007 Betriebe mit 50 und mehr Beschäftigte 1) Seit Januar 2006 ausgewiesen.				
<b>Baugewerbe</b>				
(Quelle: Statistisches Landesamt Sachsen-Anhalt)				
Vorbereitende Baustellenarbeiten, Hoch- und Tiefbau				
erfasste Betriebe	Anzahl	30	30	32
tätige Personen	Personen	2 036	2 017	2 112
geleistete Arbeitsstunden	1000 h	233	239	251
Bruttolohn- und Bruttogehaltssumme	Mio. EURO	4,2	4,5	4,4
Gesamtumsatz	Mio. EURO	27,5	24,6	29,1
Auftragseingang	Mio. EURO	22,0	25,3	28,7
Bauinstallation und sonstiges Baugewerbe				
erfasste Betriebe	Anzahl	25	24	25
tätige Personen	Personen	1 017	944	961
geleistete Arbeitsstunden	1000 h	331	308	287
Bruttolohn- und Bruttogehaltssumme	Mio. EURO	5,5	5,4	5,1
Gesamtumsatz	Mio. EURO	28,2	27,6	31,6
Berichtskreis: Die Angaben beziehen sich auf Betriebe von Unternehmen des Baugewerbes mit im allgemeinen 20 und mehr tätigen Personen, auf Betriebe anderer Wirtschaftsbereiche mit 20 und mehr tätigen Personen sowie auf alle Arbeitsgemeinschaften des Baugewerbes.				
<b>Beherbergungsstätten</b>				
(Betriebe mit mehr als 8 Betten, Quelle: Statistisches Landesamt Sachsen-Anhalt)				
Betriebe insgesamt	Anzahl	37	37	39
darunter geöffnete	Anzahl	37	37	38
Betten insgesamt	Anzahl	4 253	4 253	4 288
darunter angebotene	Anzahl	4 237	4 237	4 153
durchschnittl. monatl. Auslastung der angebotenen Betten	%	38,6	31,9	44,4
Ankünfte insgesamt 1)	Anzahl	29 492	26 354	33 537
darunter Ausländer	Anzahl	3 181	4 108	3 593
Übernachtungen insgesamt 1)	Anzahl	49 968	46 132	55 971
darunter Ausländer	Anzahl	6 163	7 867	6 560
durchschnittliche Aufenthaltsdauer insgesamt 1)	Tage	1,7	1,8	1,7
darunter Ausländer	Tage	1,8	1,9	1,8
1) Ankünfte, Übernachtungen und Aufenthaltsdauer der Gäste in Beherbergungsbetrieben (einschl. Camping)				

### Handwerksbetriebe in Magdeburg

(Quelle: Handwerkskammer Magdeburg, eigene Registerauswertung)

	(Anlage A)	(Anlage B1)	(Anlage B2)	Mitgliedsbetriebe gesamt
	zulassungspflichtige Handwerke	zulassungsfreie Handwerke	handwerksähnliche Gewerbe	
31.12.2004	1 205	348	647	2 200
31.12.2005	1 226	447	671	2 344
31.12.2006	1 263	545	609	2 417
31.12.2007	1 267	520	611	2 398

Die Zuordnung der Handwerksbetriebe zu den einzelnen Gruppen (A, B1, B2) erfolgt entsprechend den Anlagen zur Handwerksordnung

Alle Tabellen ohne Quellenangaben beruhen auf den Unterlagen der Ämter der Stadtverwaltung.

Bestandzahlen sind jeweils Angaben vom Ende des angegebenen Berichtsmonats. Angaben je Einwohner beziehen sich, sofern nicht anders angegeben, auf die Einwohnerzahl zum Ende des Vormonats.

- anstelle einer Zahl entspricht dem Wert Null;

0 Wert ist kleiner als die Hälfte der verwendeten Einheit;

. anstelle einer Zahl - keine Angabe oder nicht zutreffend

R berichtigte, S geschätzte Zahl, P vorläufiger Wert

Redaktion: Landeshauptstadt Magdeburg, Amt für Statistik, Postanschrift: 39090 Magdeburg, Hausanschrift: Julius-Bremer-Straße 10, 39104 Magdeburg

Tel. (0391) 540 2808; Fax (0391) 540 2807

<http://www.magdeburg.de> (Monatsbericht auch als Download) E-mail: [statistik@magdeburg.de](mailto:statistik@magdeburg.de)

Druck: Stelzig-Druck Magdeburg