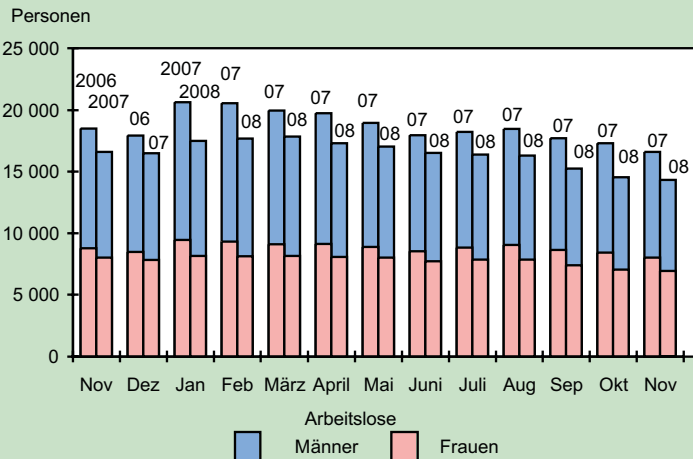
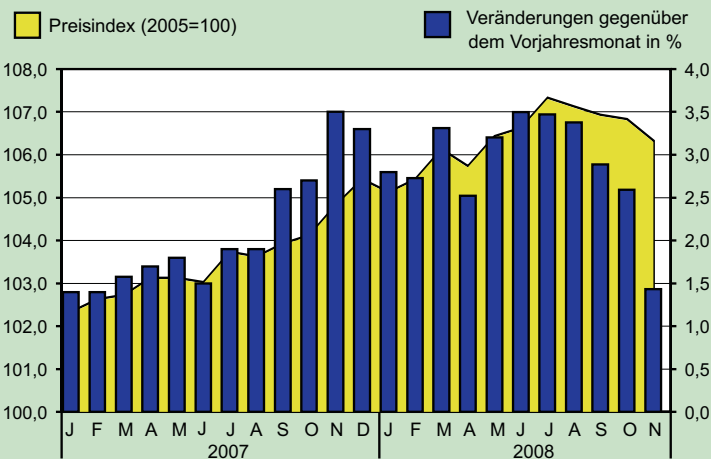


Entwicklung der Arbeitslosigkeit in Magdeburg



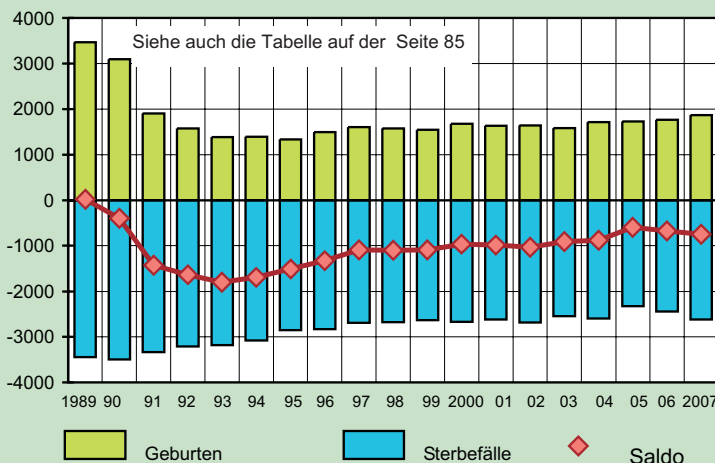
© Landeshauptstadt Magdeburg Amt für Statistik Quelle: Agentur für Arbeit Magdeburg

Verbraucherpreisindex für Sachsen-Anhalt



© Landeshauptstadt Magdeburg Amt für Statistik Quelle: Statistisches Landesamt Sachsen-Anhalt

Natürliche Bevölkerungsbewegungen in Magdeburg 1989 - 2007



© Landeshauptstadt Magdeburg Amt für Statistik Quelle: Statistisches Landesamt Sachsen-Anhalt

Verbraucherpreisindex für Sachsen-Anhalt

(Quelle: Statistisches Landesamt Sachsen-Anhalt)

Preisindizes für die Lebenshaltung messen die Preisentwicklung der Waren und Leistungen auf der Stufe des privaten Verbrauchs.

Den Verbraucherpreisindexberechnungen in Sachsen-Anhalt liegen die bundeseinheitlichen Wägungsschemata für Deutschland mit der Ausgabenstruktur des Jahres 2005 zugrunde. Aus der Vielzahl des Waren- und Dienstleistungsangebotes werden repräsentativ 733 Positionen der privaten Lebenshaltung ausgewählt. Die Gesamtheit dieser Preisrepräsentanten ist der sogenannte Warenkorb. Den Preisrepräsentanten wird entsprechend ihres Anteils am privaten Verbrauch ein jeweiliges Gewicht (Wägungsanteil) im Warenkorb zugeteilt. Üblicherweise wird der Warenkorb vom Statistischen Bundesamt gemeinsam mit den Statistischen Landesämtern alle fünf Jahre an die sich ändernden Verbrauchsgewohnheiten der Bevölkerung angepasst.

Der Verbraucherpreisindex befand sich im November 2008 in Sachsen-Anhalt auf einem Indexstand von 106,3. Gegenüber dem November 2006 betrug die Teuerungsrate 1,5 Prozentpunkte.

Nachfolgend die Zahlen im einzelnen:

Verbraucherpreisindex (2005 = 100):

2006 Durchschnitt	101,4
2007 Durchschnitt	103,5
November 2007	104,8
Oktober 2008	106,8
November 2008	106,3

- darunter Wohnungsmieten (einschl. Nebenkosten):

2006 Durchschnitt	100,6
2007 Durchschnitt	101,3
November 2007	101,4
Oktober 2008	102,3
November 2008	102,3

- darunter Haushaltsenergie

2006 Durchschnitt	110,4
2007 Durchschnitt	116,4
November 2007	121,6
Oktober 2008	133,3
November 2008	132,1

Für Wohngebäude (Neubau in konventioneller Bauart, Bauleistungen am Bauwerk), 2005=100

2006 Durchschnitt	101,5
2007 Durchschnitt	107,1
November 2007	107,8
Mai 2008	109,4
August 2008	110,7

Magdeburger Statistische Blätter

Das Heft 68

Statistisches Jahrbuch
Das Jahr 2007 in Zahlen

liegt im Amt für Statistik als PDF-Datei vor und kann gegen die Schutzgebühr von 15,00 auf CD-Rom bezogen werden.
(Bei Postversand zuzüglich Porto)

Merkmale	Maßeinheit	November 2008	Oktober 2008	November 2007
Bevölkerung (p) (eigene Fortschreibung auf der Basis des Einwohnermelderegisters)				
Bevölkerungsstand				
Bevölkerung am Ort der Hauptwohnung (HW)	Anzahl	228 975	229 212	229 699
dav. männlich	Anzahl	110 628	110 799	110 981
weiblich	Anzahl	118 347	118 413	118 718
dar. Ausländer	Anzahl	7 724	7 856	7 973
männlich	Anzahl	4 071	4 152	4 285
weiblich	Anzahl	3 653	3 704	3 688
Wohnberechtigte Bevölkerung (Haupt-/ Nebenwohnsitz)	Anzahl	234 338	234 553	235 045
dav. männlich	Anzahl	113 700	113 841	113 941
weiblich	Anzahl	120 638	120 712	121 104
dar. Ausländer	Anzahl	7 885	8 010	8 096
männlich	Anzahl	4 173	4 248	4 357
weiblich	Anzahl	3 712	3 762	3 739
Natürliche Bevölkerungsbewegung-Hauptwohnsitz				
Eheschließungen	Anzahl	42	54	36
dar. mit Ausländern	Anzahl	.	4	3
Lebendgeborene	Anzahl	172	212	146
dav. männlich	Anzahl	79	107	82
weiblich	Anzahl	93	105	64
dar. Ausländer	Anzahl	5	11	9
männlich	Anzahl	.	3	6
weiblich	Anzahl	.	8	3
Gestorbene	Anzahl	211	229	236
dav. männlich	Anzahl	100	106	109
weiblich	Anzahl	111	123	127
dar. Ausländer	Anzahl	.	.	.
dar. unter 1 Jahr	Anzahl	.	.	.
dar. Totgeburten	Anzahl	.	.	.
Geborenen(+)/Gestorbenenüberschuß(-)	Anzahl	-39	-17	-90
Wanderungen-Hauptwohnsitz				
Zugezogene Personen	Anzahl	764	1764 1)	787
dav. außerhalb Sachsen-Anhalt	Anzahl	341	1056	399
innerhalb Sachsen-Anhalt	Anzahl	423	708	388
dar. Ausländer	Anzahl	94	313	107
Wohnsitzstatusänderung Nebenwohnsitz in HW	Anzahl	30	57	57
Weggezogene Personen	Anzahl	955	1127	1 022
dav. außerhalb Sachsen-Anhalt	Anzahl	696	808	695
innerhalb Sachsen-Anhalt	Anzahl	259	319	327
dar. Ausländer	Anzahl	205	199	142
Wohnsitzstatusänderung HW in Nebenwohnsitz	Anzahl	37	84	57
Wanderungssaldo (einschließlich WS-Änderung)	Anzahl	-198	610	- 235
Registerbereinigung	Anzahl	.	.	- 4
Bevölkerungssaldo insgesamt	Anzahl	- 237	593	- 329
1) Semesterbeginn an der Universität und der Fachhochschule				
Sozialhilfe - Leistungen nach SGB XII und Asylbewerberleistungsgesetz (stichtagsbezogen ohne Tagessatzzahlungen an Personen ohne festen Wohnsitz)				
Hilfe zum Lebensunterhalt nach SGBXII				
Leistungsempfänger	Fälle	422	404	421
entspricht Gesamtpersonenzahl	Personen	617	634	608
Grundsicherung nach SGBXII				
Leistungsempfänger	Fälle	1 594	1 590	1 500
entspricht Gesamtpersonenzahl	Personen	1 751	1 743	1 663
Grundleistungen nach Asylbewerberleistungsgesetz				
Leistungsempfänger	Fälle	341	348	411
entspricht Gesamtpersonenzahl	Personen	544	546	647
Arbeitsmarkt				
(Quelle: Bundesagentur für Arbeit, Statistik-Service Ost)				
Arbeitslose - Bestand am Ende des Berichtsmonats	Personen	14 337	14 537	16 589
dar. Frauen	Personen	6 939	7 063	8 031
Differenz zum Vormonat	Personen	- 200	- 710	- 702
dar. Frauen	Personen	- 124	- 347	- 406
Unter den Arbeitslosen sind:				
Jugendliche unter 20 Jahre	Personen	270	323	260
dar. Frauen	Personen	129	156	115
Jugendliche ab 20 bis unter 25 Jahre	Personen	1 476	1 506	1 511
dar. Frauen	Personen	683	695	679
Frauen ab 55 Jahre	Personen	1 094	1 079	1 035
Männer ab 55 Jahre	Personen	945	921	974
Schwerbehinderte	Personen	662	668	731
dar. Frauen	Personen	283	292	316
Ausländer	Personen	996	1 006	1 052
dar. Frauen	Personen	459	471	484
Arbeitslosenquote 1)	%	12,1	12,3	13,8
Arbeitslosenquote 2)	%	13,3	13,4	15,1
Arbeitslosenquote -Männer 3)	%	13,8	13,8	15,5
Arbeitslosenquote - Frauen 3)	%	12,9	13,1	14,6
Offene Stellen - am Ende des Berichtsmonats	Personen	1 970	1 949	3 388
Bedarfsgemeinschaften und Leistungsempfänger nach SGB II				
Bedarfsgemeinschaften	Anzahl	19 845 4)	20 353 4)	21 552 R
Empfänger ALG II	Personen	26 502 4)	27 380 4)	29 351 R
Empfänger Sozialgeld	Personen	7 587 4)	7 861 4)	8 256 R
Langzeitarbeitslose	Personen	6 097	6 298	7 636
Anteil der Langzeitarbeitslosen an Arbeitslosen gesamt	%	42,5	43,3	46,0
1) Arbeitslose in %, bezogen auf die Zahl aller zivilen Erwerbspersonen am 30.06.2006 = 120 427 Personen (ab Mai 2007), bzw. am 30.06.2007 = 118 239 Personen (ab Mai 2008) 4) vorläufige Werte				
2) Arbeitslose in %, bezogen auf die Zahl der abhängigen zivilen Erwerbspersonen am 30.06.2006 = 110 006 Personen (ab Mai 2007), bzw. am 30.06.2007 = 108 128 Personen (ab Mai 2008) 3) bezogen auf alle abhängige männliche bzw. weibliche zivile Erwerbspersonen				

Merkmal	Maßeinheit	November 2008	Oktober 2008	November 2007
Arbeitslose nach Berufsgruppen				
(Quelle: Bundesagentur für Arbeit, Statistik-Service Ost)				
Land- und Forstwirtschaftsberufe	Personen	551	542	673
Chemie, Papier, Druckberufe	Personen	76	77	79
Metall-, Elektroberufe	Personen	712	724	706
Textil, Bekleidung, Leder	Personen	74	70	84
Ernährungsberufe	Personen	831	846	925
Bauberufe	Personen	957	968	1 173
Ingenieure, Chemiker, Physiker, Mathematiker	Personen	165	174	211
Techniker und Technische Sonderkräfte	Personen	149	144	165
Warenkaufleute	Personen	1 994	1 983	2 031
Verkehrsberufe	Personen	478	487	588
Lagerverwalter, Lager-, Transportarbeiter	Personen	814	816	975
Organisations-, Verwaltungs- und Büroberufe	Personen	1 773	1 863	1 949
Gesundheitsdienstberufe	Personen	287	307	308
Sozial- und Erziehungsberufe, geistige und naturwiss. Berufe	Personen	684	719	831
Reinigungsberufe	Personen	1 033	1 032	1 194
Übrige Berufsgruppen	Personen	3 759	3 785	4 697
Zusammen	Personen	14 337	14 537	16 589
Gewerbeentwicklung				
Gewerbeanmeldungen	Anzahl	202	168	188
dav. Neuanmeldungen	Anzahl	197	156	181
Übernahmen	Anzahl	5	12	7
Von den Gewerbeanmeldungen entfallen auf:				
Industrie	Anzahl	1	-	-
Handwerk	Anzahl	16	19	28
Handel	Anzahl	47	42	56
Reisegewerbe	Anzahl	1	2	-
Sonstige	Anzahl	137	105	104
Gewerbeabmeldungen	Anzahl	146	142	186
dav. Industrie	Anzahl	2	2	2
Handwerk	Anzahl	14	14	22
Handel	Anzahl	54	52	67
Reisegewerbe	Anzahl	5	1	4
Sonstige	Anzahl	71	73	91
unter den Gewerbeabmeldungen entfallen auf				
Abmeldungen auf dem Amtsweg	Anzahl	13	4	14
Gesellschafteraustritt	Anzahl	4	3	4
wegen Änderung der Rechtsform	Anzahl	10	4	4
Bau- und Wohnungswesen				
Anträge auf Baugenehmigungen, Nutzungsveränderungen und Abbrüche einschließlich verfahrensfreie Bauvorhaben im Anzeigeverfahren 1) 2)				
Anträge gesamt	Anzahl	63	73	78
dav. Neubau Mehr-u.Einfamiliengebäude	Anzahl	14	12	37
Geschäfts-u.Bürohäuser	Anzahl	-	1	-
Gastst.,Cafes,Bistros,Hotels,Pensionen,Spielotheken	Anzahl	-	-	1
Märkte, Lagerhallen u.ä.	Anzahl	-	-	-
Tankstellen	Anzahl	-	-	-
Gartenlauben, Bungalows, Garagen	Anzahl	2	-	-
Parkhäuser, Tiefgaragen	Anzahl	-	-	-
Parkplätze, Freianlagen, übrige	Anzahl	6	7	3
Modernisierung,Um- und Ausbau	Anzahl	24	28	19
Nutzungsänderungen, Gewerbebetriebe, Arztpraxen	Anzahl	15	17	14
Abbrüche jeglicher Art	Anzahl	2	8	4
Baugenehmigungen, Genehmigungen für Nutzungsveränderungen und Abbrüche einschließlich verfahrensfreie Bauvorhaben im Anzeigeverfahren 1) 2)				
Genehmigungen gesamt	Anzahl	45	58	51
dav. Neubau Mehr-u.Einfamiliengebäude	Anzahl	15	18	19
Geschäfts-u.Bürohäuser	Anzahl	-	-	1
Gastst.,Cafes,Bistros,Hotels,Pensionen,Spielotheken	Anzahl	-	-	-
Märkte, Lagerhallen u.ä.	Anzahl	-	-	-
Tankstellen	Anzahl	-	-	-
Gartenlauben, Bungalows, Garagen	Anzahl	2	-	1
Parkhäuser,Tiefgaragen	Anzahl	-	-	-
Parkplätze, Freianlagen, übrige	Anzahl	5	3	3
Modernisierung, Um- und Ausbau	Anzahl	17	25	14
Nutzungsänderungen, Gewerbebetriebe, Arztpraxen	Anzahl	6	11	9
Abbrüche jeglicher Art	Anzahl	-	1	4
1) Die genehmigten Bauanträge stehen nicht im unmittelbaren Zusammenhang mit den Bauanträgen des gleichen Monats				
2) ohne Werbung und Stellplätze				
Wohngeld nach dem Wohngeldgesetz				
Wohngeldempfänger	Haushalte	2 312	2 091	2 206
Zahlbetrag (= Wohngeld für den Folgemonat)	EUR	157 924	174 860	193 318

Merkmal	Maßeinheit	November 2008	Oktober 2008	November 2007
Versorgungsleistungen der Städtischen Werke (Quelle: Städtische Werke Magdeburg GmbH)				
Stromversorgung				
Einspeisung in das Stadtnetz	MWh	94 886	92 496	97 236
darunter Einspeisung sonstiger Marktteilnehmer 1)	MWh	37 039	42 313	41 057
davon: konventionelle Energieträger 1)	MWh	30 791	37 494	33 727
erneuerbare Energien:	MWh	6 248	4 819	7 329
davon Windkraft	MWh	2 439	1 771	2 623
Photovoltaik	MWh	29	68	5
Deponiegas	MWh	349	333	325
Sonstige erneuerbare Energieträger (Biomasseanlagen = Pflanzenöl als Biomasse)	MWh	3 430	2 646	4 376
Erdgasversorgung				
Einspeisung in das Stadtnetz	MWh	185 561	125 292	209 327
Wärmeversorgung				
Fernwärmeabgabe der Heizwerke Rothensee und Virchowstraße, sowie des Müllheizkraftwerkes Rothensee	MWh	42 158	27 590	46 381
Trinkwasserversorgung				
Bezug von der Trinkwasserversorgung Magdeburg GmbH	cbm	893 694	939 631	909 231
Trinkwasserbezug je Einwohner 2)	l/Tag	127	129	129
1) incl. Müllheizkraftwerk 2) Basis wohnberechtigte Bevölkerung, Stand Dezember des Vorjahres (eigene Fortschreibung)				
Müllentsorgung (Quelle: Städtischer Abfallwirtschaftsbetrieb Mgdb.)				
Hausmüll	cbm	29 176	31 227	32 330
Sperrmüll	cbm	2 980	2 183	2 798
Bioabfall	cbm	3 980	4 313	4 508
Straßenkehricht	cbm	619	741	746
Wertstofffassung (Quelle: Städtischer Abfallwirtschaftsbetrieb Mgdb.)				
Papier	t	1 176,90	1 288,88	1 395,38 R
darunter Verkaufsverpackungen	t	180,18	197,33	213,63
Glas	t	282,86	319,74	374,30
Leichtverpackungen	t	609,20	623,56	619,84
Flugverkehr am Flugplatz Magdeburg (Quelle: Flughafen Magdeburg GmbH)				
Kommerzieller Verkehr	Starts	121	205	105
davon: gewerblicher Verkehr	Starts	112	142	91
Werkverkehr	Starts	9	63	14
Nichtkommerzieller Verkehr	Starts	195	429	198
darunter: Staatsluftfahrzeuge	Starts	73	63	72
Segelflüge	Starts	-	204	-
Ultraleichtflüge	Starts	427	688	214
Starts, gesamt	Starts	743	1 526	517
darunter: Internationale Flüge	Starts	12	16	4
Passagiere	Personen	1 621	3 762	1 370
Fallschirmsprünge	Anzahl	-	245	-
Innerstädtischer Nahverkehr (Quelle: Magdeburger Verkehrsbetriebe GmbH)				
Fahrzeugbestand im Durchschnitt				
Straßenbahnen - Triebwagen	Anzahl	138	138	147
darunter stillgelegt	-	-	-	-
- Beiwagen	Anzahl	24	24	29
darunter stillgelegt	-	-	-	-
Omnibusse (darunter 1 Fernreisebus)	Anzahl	57	57	57
Nutz-Wagen-Kilometer				
Straßenbahnen - Triebwagen	km	537 554	509 583	562 211
- Beiwagen	km	63 685	52 504	72 832
Omnibusse	km	276 514	301 085	271 135
Beförderte Personen				
je Tag	Personen	4 969 997	4 910 917	4 755 339
je Nutz-Wagen-Kilometer	Personen	165 667	158 417	158 511
	Personen	5,66	5,69	5,25
Weißer Flotte (Fahrgastschiffahrt und Fähren) (Quelle: Magdeburger Weiße Flotte GmbH)				
Fahrgastschiffe der Weißen Flotte: (MS Magdeburg, MS Wolfsburg und MS Sachsen-Anhalt)				
Fahrten:	Linien- und Pendelverkehr	Anzahl	-	44
	Charterverkehr	Anzahl	6	9
beförderte Personen:	Linien- und Pendelverkehr	Personen	-	1 327
	Charterverkehr	Personen	289	561
gefahrene Strecke:	Linien- und Pendelverkehr	km	-	796
	Charterverkehr	km	156	771
Fähre Buckau und Gierfähre Westerhüsen:				
beförderte Personen:	Personen	-	4 303	-
Umschlagleistungen im Hafengelände (Quelle: Magdeburger Hafen GmbH)				
Gesamtumschlag				
	t	270 543	295 046	322 083
davon: Umschlag aus Schiff	t	90 345	109 819	140 579
Umschlag in Schiff	t	144 099	142 456	134 322
Umschlag Schiff / Schiff	t	6 515	6 753	2 963
Landumschlag	t	29 584	36 018	44 219
Leistungen der Hafenbahn	t	105 291	105 848	76 000

Merkmal	Maßeinheit	November 2008	Oktober 2008	November 2007
Kraftfahrzeugbestand				
Bestand an zugelassenen Fahrzeugen	Anzahl	111 853 2)	111 793 2)	109 645 2)
auf 100 Einwohner 1)	Anzahl	48,8	48,8	47,7
dav. Personenkraftwagen	Anzahl	94 590	94 517	93 230
Last- und Spezialkraftwagen	Anzahl	12 259	12 241	11 903
Kraftomnibusse	Anzahl	68	68	71
Zugmaschinen und Traktoren	Anzahl	763	764	536
Motorräder	Anzahl	4 173	4 203	3 905
Fabrikneu zugelassene Fahrzeuge	Anzahl	601	619	838
Außerdem Anhänger	Anzahl	4 048	4 066	4 133
1) Berechnung auf Basis Bevölkerung Hauptwohnsitz				
2) 01.03.2007 Einführung der Fahrzeugzulassungsverordnung (FZV); anstelle von Stilllegung / Löschung tritt die Außerbetriebsetzung.				
Stillgelegte Fahrzeuge werden nicht mehr in der Statistik erfasst. Damit entfallen bis zum 31.08.2008 alle bis zum 28.02.2007 stillgelegten Fahrzeuge.				
Erteilung von Führerscheinen				
Führerscheine / Antragstellungen	Anzahl	898	942	984
Führerscheine / Aushändigungen	Anzahl	378	450	432
darunter Ersterteilungen bzw. Erweiterungen	Anzahl	153	189	176
darunter weibliche Personen	Anzahl	66	100	80
Begleitendes Fahren ab 17 *	Anzahl	13	23	33
Fahrgastbeförderungserlaubnisse	Anzahl	5	7	7
Fahrlehrerlaubnisse	Anzahl	-	-	-
Internationale Führerscheine	Anzahl	22	37	28
* Erlass des Ministeriums für Landesentwicklung und Verkehr Sachsen-Anhalt				
Straßenverkehrsunfälle				
(Quelle: Polizeidirektion Magdeburg)				
Unfälle insgesamt	Anzahl	746	902 R	863 R
darunter mit Fahrerflucht	Anzahl	169	168 R	180 R
davon sonstige Sachschadensunfälle (sogen. Bagatellunfälle)	Anzahl	637	740 R	721 R
schwerwiegende UF gesamt 1)	Anzahl	109	162 R	142 R
darunter mit Personenschaden	Anzahl	73	132 R	114 R
unter Alkoholeinfluß	Anzahl	13	22 R	9
dabei verletzte Personen	Personen	84	152 R	129 R
dar. Kinder	Personen	7	9 R	14 R
getötete Personen (bis 30 Tage nach dem Unfall)	Personen	-	-	-
dar. Kinder	Personen	-	-	-
Beteiligte Verkehrsteilnehmer UF gesamt				
Personenkraftwagen	Anzahl	1 222	1 349 R	1 307
Lastkraftwagen	Anzahl	105	164 R	118
Motorräder	Anzahl	3	11	5
Mopeds	Anzahl	7	9	4
Radfahrer	Anzahl	33	79 R	43
dar. Kinder	Anzahl	5	2	-
Straßenbahnen	Anzahl	11	14	12
Fußgänger	Personen	16	21 R	25
dar. Kinder	Personen	3	4	8
1) mit Personenschaden oder schwerwiegende Unfälle mit Sachschaden (im engeren Sinne)				
Feuerwehr				
Alarmierungen der Berufsfeuerwehr	Anzahl	362	459	363
dav. Brandeinsätze	Anzahl	77	65	43
dar. Großfeuer	Anzahl	1	-	1
technische Hilfeleistungen	Anzahl	208	295	224
dav. Notstände ("Blaulichteinsätze")	Anzahl	74	70	73
sonstige	Anzahl	134	225	151
blinde Alarmer	Anzahl	77	99	96
dar. böswillige Alarmierungen	Anzahl	6	8	2 R
Einsätze der Freiwilligen Feuerwehren insgesamt	Anzahl	43	35	19 R
Einsätze im Rettungsdienst				
insgesamt	Anzahl	3 959	4 231	4 141
dav. Notarzteinsetzfahrzeuge	Anzahl	871	899	907
Rettungswagen	Anzahl	1 954	2 082	1 957
Krankentransportwagen	Anzahl	1 115	1 217	1 248
Rettungshubschrauber (durch Leitstelle alarmiert)	Anzahl	19	33	29

Natürliche Bevölkerungsbewegung in der Stadt Magdeburg von 1989 bis 2007

(Stand: jeweils der 31.12. des Jahres, Quelle: Statistisches Landesamt Sachsen-Anhalt, 2007 Einwohnermelderegister)

Jahr	Lebend- geborene	Sterbefälle	Saldo	Jahr	Lebend- geborene	Sterbefälle	Saldo
1989	3 470	3 449	21	1999	1 578	2 596	-1 018
1990	3 099	3 492	- 393	2000	1 681	2 666	- 985
1991	1 906	3 331	-1 425	2001	1 638	2 616	- 978
1992	1 572	3 206	-1 634	2002	1 651	2 671	-1 020
1993	1 386	3 183	-1 797	2003	1 582	2 548	- 966
1994	1 390	3 085	-1 695	2004	1 712	2 595	- 883
1995	1 338	2 848	-1 510	2005	1 763	2 324	- 561
1996	1 499	2 831	-1 332	2006	1 789	2 437	- 648
1997	1 602	2 689	-1 087	2007	1 870	2 619	- 749
1998	1 573	2 672	-1 099				

Merkmal	Maßeinheit	November 2008	Oktober 2008	November 2007
Krankenhäuser				
Universitätsklinikum Magdeburg A.ö.R.				
Aufgestellte Betten insgesamt	Anzahl	1 113	1 114	1 126
Belegungstage	Anzahl	29 661	30 157	30 289
Bettenauslastungsgrad	%	88,8	87,3	89,7
Fälle	Anzahl	3 989	4 152	3 970
Klinikum Magdeburg gGmbH				
Aufgestellte Betten insgesamt	Anzahl	712	709	696
Belegungstage	Anzahl	18 604	18 666 R	18 305 R
Bettenauslastungsgrad	%	87,1	84,9	87,7 R
Fälle	Anzahl	2 394	2 434 R	2 376 R
Pfeiffersche Stiftungen				
Aufgestellte Betten insgesamt	Anzahl	241	241	224
Belegungstage	Anzahl	6 125	6 102	5 730
Bettenauslastungsgrad	%	84,7	81,7	85,3
Fälle	Anzahl	633	658	649
Theater, Konzerthalle				
Theater Magdeburg - Musiktheater 1)				
Plätze	Anzahl	6 185	4 132	8 386
Vorstellungen	Anzahl	11	10	16
Besucher	Personen	2 855	2 286	3 977
Auslastung 2)	%	46,2	55,3	47,4
Theater Magdeburg - Ballett 1)				
Plätze	Anzahl	2 752	2 752	3 440
Vorstellungen	Anzahl	4	4	5
Besucher	Personen	1 132	1 251	2 177
Auslastung 2)	%	41,1	45,5	63,3
Theater Magdeburg - Schauspiel 1)				
Plätze	Anzahl	4 857	2 672	3 899
Vorstellungen	Anzahl	31	17	32
Besucher	Personen	2 962	2 184	2 957
Auslastung 2)	%	60,9	81,7	75,8
Theater Magdeburg - Kinder- und Jugendtheater 1)				
Plätze	Anzahl	868	80	549
Vorstellungen	Anzahl	4	2	17
Besucher	Personen	848	78	564
Auslastung 2)	%	97,7	97,5	102,7
Theater Magdeburg - Konzerte 1)				
Plätze	Anzahl	1 549	1 669	1 549
Vorstellungen	Anzahl	4	4	4
Besucher	Personen	1 219	1 292	1 440
Auslastung 2)	%	78,7	77,4	92,9
Theater Magdeburg - sonstige Veranstaltungen 1)				
Plätze	Anzahl	3 307	5 571	3 994
Vorstellungen	Anzahl	46	57	31
Besucher	Personen	2 862	4 471	2 360
Auslastung 2)	%	86,5	80,3	59,1
Konzerthalle "Georg Philipp Telemann"				
Plätze	Anzahl	349	349	349
Veranstaltungen	Anzahl	2	4	2
Besucher	Personen	278	303	365
Platzausnutzung 2)	%	39,8	21,7	53,
Gesellschaftshaus "Schinkel-Saal"				
Plätze - Schinkelsaal (Nebenraum des Schinkelsaales)	Anzahl	165	165	165
Veranstaltungen - Schinkelsaal (Nebenraum)	Anzahl	3	5	5
Besucher - Schinkelsaal (Nebenraum)	Personen	274	437	278
Platzausnutzung - Schinkelsaal (Nebenraum) 2)	%	55,4	52,9	34,0
Gesellschaftshaus "Gartensaal"				
Plätze	Anzahl	176	176	176
Vorstellungen	Anzahl	8	4	6
Besucher	Personen	611	403,0	717,0
Platzausnutzung 2)	%	43,4	57,2	68,0
Puppentheater der Stadt Magdeburg 3)				
Vorstellungen	Anzahl	61	49	40
Besucher	Personen	4 280	2 557	2 662
1) einschließlich Veranstaltungen außer Haus 2) Aufführungen mit unterschiedlicher Platzkapazität 3) Spielstätten des Puppentheaters: Saal, Probebühne, Hof, Kindergarten Bördebogen sowie weitere außer Haus Veranstaltungen mit unterschiedlichen Platzkapazitäten, ab September 2008 einschließlich der Jugendkunstschule				
Tourist-Information Magdeburg (TIM)				
Stadtführungen; Gruppenführungen (Rundfahrten und Rundgänge) Magdeburg und Umland				
Führungen insgesamt	Anzahl	115	200	161
Teilnehmer insgesamt	Personen	2 354	4 338	4 006
Stadtarchiv				
Benutzer				
benutzte Archivalien	Personen	741	890	876
	Stück	1 243	1 239	1 403

Merkmal	Maßeinheit	August 2008	Juli 2008	August 2007
Bergbau und Gewinnung von Steinen und Erden; Verarbeitendes Gewerbe				
(Quelle: Statistisches Landesamt Sachsen-Anhalt)				
erfaßte Betriebe	Anzahl	42	42	38
Beschäftigte	Personen	5 905	5 857	5 313
Gesamtumsatz	1000 EUR	125 354	119 772	100 403
dar. Ausland	1000 EUR	22 055	18 855	17 356
Eurozone	1000 EUR	9 968	8 251	6 835
Nicht-Eurozone	1000 EUR	12 087	10 604	10 521
geleistete Arbeitsstunden	1000 h	804	874	759
Bruttoentgelte	1000 EUR	13 562	14 367	12 052
Berichtskreis: Betriebe des Bergbaus und der Gewinnung von Steinen und Erden sowie des Verarbeitenden Gewerbes von Unternehmen mit 50 und mehr Beschäftigte				
Baugewerbe				
(Quelle: Statistisches Landesamt Sachsen-Anhalt)				
Vorbereitende Baustellenarbeiten, Hoch- und Tiefbau				
erfaßte Betriebe	Anzahl	31	32	30
tätige Personen	Personen	2 242	2 261	2 017
geleistete Arbeitsstunden	1000 h	257	271	239
Bruttolohn- und Bruttogehaltssumme	Mio. EURO	5,1	5,4	4,5
Gesamtumsatz	Mio. EURO	31,1	28,9	24,6
Auftragseingang	Mio. EURO	28,8	41,1	25,3
Bauproduktion und sonstiges Baugewerbe				
erfaßte Betriebe	Anzahl	27	27	24
tätige Personen	Personen	1 054	1 080	944
geleistete Arbeitsstunden	1000 h	340	391	308
Bruttolohn- und Bruttogehaltssumme	Mio. EURO	6,2	5,8	5,4
Gesamtumsatz	Mio. EURO	25,4	22,4	27,6
Berichtskreis: Die Angaben beziehen sich auf Betriebe von Unternehmen des Baugewerbes mit im allgemeinen 20 und mehr tätigen Personen, auf Betriebe anderer Wirtschaftsbereiche mit 20 und mehr tätigen Personen sowie auf alle Arbeitsgemeinschaften des Baugewerbes.				
Beherbergungsstätten				
(Betriebe mit mehr als 8 Betten, Quelle: Statistisches Landesamt Sachsen-Anhalt)				
Betriebe insgesamt	Anzahl	37	37	37
darunter geöffnete	Anzahl	37	37	37
Betten insgesamt	Anzahl	4 253	4 253	4 253
darunter angebotene	Anzahl	4 232	4 232	4 237
durchschnittl. monatl. Auslastung der angebotenen Betten	%	32,2	28,7	31,9
Ankünfte insgesamt 1)	Anzahl	26 601	24 825	26 354
darunter Ausländer	Anzahl	4 789	5 542	4 108
Übernachtungen insgesamt 1)	Anzahl	46 152	42 769	46 132
darunter Ausländer	Anzahl	8 345	9 241	7 867
durchschnittliche Aufenthaltsdauer insgesamt 1)	Tage	1,7	1,7	1,8
darunter Ausländer	Tage	1,7	1,7	1,9
1) Ankünfte, Übernachtungen und Aufenthaltsdauer der Gäste in Beherbergungsbetrieben (einschl. Camping)				

Sozialversicherungspflichtig Beschäftigte am Arbeitsort Magdeburg nach Berufsbildung und Altersgruppen

Quelle: Statistisches Landesamt Sachsen-Anhalt

Merkmal	Beschäftigte insgesamt 31. März 2007	in %	Beschäftigte insgesamt 30. Juni 2007	in %	Beschäftigte insgesamt 30. September 2007	in %	Beschäftigte insgesamt 31. Dezember 2007	in %
Sozialversicherungspflichtig Beschäftigte 1)	99 798	100,0	100 138	100,0	102 475	100,0	102 742	100,0
mit abgeschlossener Berufsausbildung	73 544	73,7	73 772	73,7	74 772	73,0	75 010	73,0
davon mit Abschluss an einer								
Berufsfach-/Fachschule	61 229	61,4	61 420	61,3	62 324	60,8	62 313	60,6
Fachhochschule	4 319	4,3	4 297	4,3	4 315	4,2	4 432	4,3
wissenschaftliche Hochschule, Universität	7 996	8,0	8 055	8,0	8 133	7,9	8 265	8,0
ohne abgeschlossene Berufsausbildung	10 276	10,3	10 006	10,0	10 970	10,7	10 861	10,6
nach Altersgruppen								
unter 20 Jahre	3 858	3,9	3 305	3,3	4 568	4,5	4 449	4,3
20 bis 25 Jahre	8 973	9,0	9 065	9,1	9 204	9,0	9 574	9,3
25 bis 30 Jahre	9 904	9,9	10 073	10,1	10 169	9,9	10 216	9,9
30 bis 40 Jahre	21 518	21,6	21 647	21,6	21 636	21,1	21 443	20,9
40 bis 50 Jahre	29 043	29,1	29 255	29,2	29 597	28,9	29 454	28,7
50 bis 55 Jahre	13 114	13,1	13 108	13,1	13 222	12,9	13 198	12,8
55 bis 60 Jahre	9 889	9,9	10 107	10,1	10 393	10,1	10 655	10,4
60 und mehr	3 499	3,5	3 578	3,6	3 686	3,6	3 753	3,7
Auszubildende	6 767	6,8	6 340	6,3	7 239	7,1	7 425	7,2

1) einschließlich Fälle ohne Angabe

Alle Tabellen ohne Quellenangaben beruhen auf den Unterlagen der Ämter der Stadtverwaltung.

Bestandzahlen sind jeweils Angaben vom Ende des angegebenen Berichtsmonats. Angaben je Einwohner beziehen sich, sofern nicht anders angegeben, auf die Einwohnerzahl zum Ende des Vormonats.

- anstelle einer Zahl entspricht dem Wert Null;

0 Wert ist kleiner als die Hälfte der verwendeten Einheit;

. anstelle einer Zahl - keine Angabe oder nicht zutreffend

R berichtigte, S geschätzte Zahl, P vorläufiger Wert

Redaktion: Landeshauptstadt Magdeburg, Amt für Statistik, Postanschrift: 39090 Magdeburg, Hausanschrift: Julius-Bremer-Straße 10, 39104 Magdeburg

Tel. (0391) 540 2808; Fax (0391) 540 2807

http://www.magdeburg.de (Monatsbericht auch als Download) E-mail: statistik@magdeburg.de