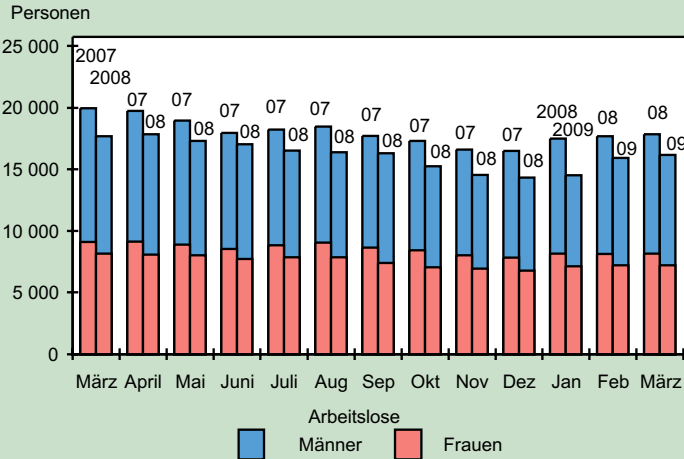


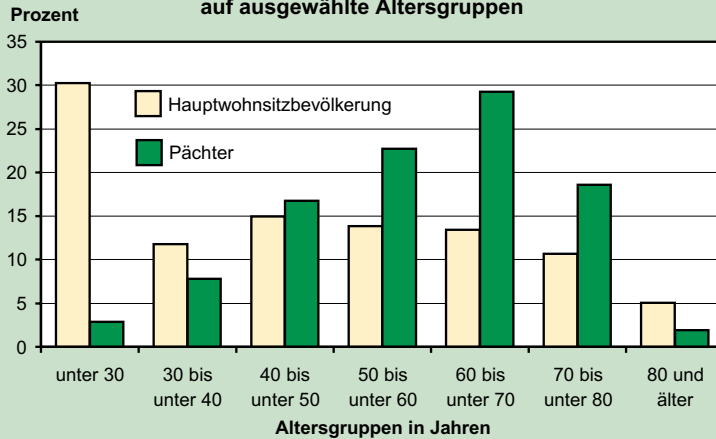
Entwicklung der Arbeitslosigkeit in Magdeburg



© Landeshauptstadt Magdeburg Amt für Statistik

Quelle: Agentur für Arbeit

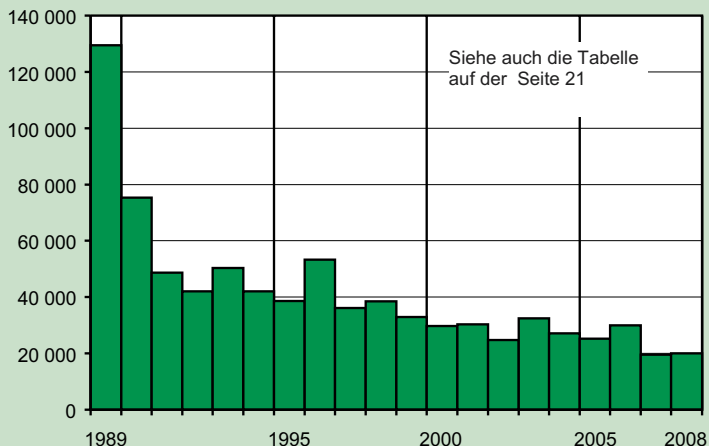
Verteilung der Hauptwohnsitzbevölkerung und der Pächter von Kleingärten auf ausgewählte Altersgruppen



© Landeshauptstadt Magdeburg Amt für Statistik

Quelle: Verband der Gartenfreunde Magdeburg e.V.

Besucher der Gruson-Gewächshäuser in den Jahren 1989 bis 2008



© Landeshauptstadt Magdeburg Amt für Statistik

Kleingartenwesen in Magdeburg

(Stand November 2008)

Das Magdeburger Kleingartenwesen hat schon eine lange Tradition. Am 24. Juli 1921 tagte im Schinkelsaal des "Klosterberggartens" die Gründungsversammlung des "Bezirksverband Magdeburg des Reichsverbandes der Kleingartenvereine Deutschland" des heutigen "Verband der Gartenfreunde Magdeburg e.V.". Vom Gesetz her (Bundeskleingartengesetz/ BkleinG von 1983) dienen Kleingärten ausschließlich einer gärtnerischen Nutzung zur Gewinnung von Gartenbauerzeugnissen für den Eigenbedarf sowie zur Erholung. Kleingartenareale rechnen auf Grund ihres Baum- und Strauchbestandes zu den Grünzonen der Stadt, sind Teile von Frischluftschneisen und dadurch von bedeutendem stadtgestalterischen, städtebaulichen und stadökologischen Wert. Kleingartenanlagen erfüllen den Wunsch nach gärtnerischer Tätigkeit durch die Nutzung der einzelnen Parzelle und dienen mit ihren Gemeinschaftsflächen neben Spiel- und Sportflächen der Naherholung der Magdeburger Bevölkerung.

In ca. 16.000 Gartenparzellen verwirklichen sich ca. 32 000 Menschen aus ganz unterschiedlichen Lebenssituationen, d.h. jeder 8. Haushalt bewirtschaftet einen Garten.

Alterstruktur unter den Pächtern

Alter in Jahren	bis 30	31 - 39	40 - 49	50 - 59
Anzahl Pächter	468	1 255	2 698	3 652
Alter in Jahren	60 - 69	70 - 79	über 80	Pächter gesamt
Anzahl Pächter	4 704	2 992	306	16 075

70 % der der Pächterinnen und Pächter sind älter als 50 Jahre, nur rund 3 % sind jünger als 30 Jahre.

In den Kleingartenanlagen Magdeburg sind 238 Gartenvereine vereinsrechtlich organisiert. Diese bewirtschaften ca. 700 Hektar Pachtland verschiedener Eigentümer, darunter ca. 460 ha (ca. 66%) kommunales Eigentum.

Anzahl Parzellen im Pachtrechtsverhältnis

Größe in m ²	bis 300	bis 400	bis 500
Anzahl	1 970	5 404	5 800
Größe in m ²	bis 600	über 600	Parzellen gesamt
Anzahl	1 875	1 026	16 075

1400 Gartenfreunde unterstützen durch ein Ehrenamt die Vereinsarbeit. Die Hälfte der Vereinsfunktionäre ist über 60 Jahre.

Der Landeshauptstadt Magdeburg ist die Stabilisierung des Kleingartenwesens ein besonderes Anliegen. Trotz vieler zu klärender Probleme wurden in den letzten Jahren entscheidende Grundlagen geschaffen wie die "Kleingartenentwicklungskonzeption der Landeshauptstadt", die voraussichtlich im Jahr 2009 überarbeitet werden soll. Aufgrund des Beschlusses des Oberbürgermeisters wurde im Oktober 2003 die - Fachgruppe Kleingartenwesen - (Kleingartenbeirat) berufen.

Der Kleingartenbeirat unter der Federführung des Stadtplanungsamtes setzt sich aus Mitarbeitern der Ämter der Landeshauptstadt, aus Naturschutzverbänden, dem Eigenbetrieb Stadtgarten und Friedhöfe Magdeburg und Mitgliedern des Verbandes der Gartenfreunde Magdeburg e.V. zusammen. Er trifft sich in regelmäßigen Abständen, um zu aktuellen Themen wie, Auswirkung des demografischen Wandel verbunden mit eventuellen Gartenleerstand zu beraten. Auch wird derzeit aktuell über die Öffnung der Kleingartenvereine bzw. Entstehung von Kleingartenparks (z. B. Stadtteil Reform) diskutiert.

Dem "Verband der Gartenfreunde Magdeburg e.V." sei für die Bereitstellung der Daten und der Zustimmung zur Veröffentlichung an dieser Stelle gedankt.

Merkmale	Maßeinheit	März 2009	Februar 2009	März 2008
Bevölkerung (p) (eigene Fortschreibung auf der Basis des Einwohnermelderegisters)				
Bevölkerungsstand				
Bevölkerung am Ort der Hauptwohnung (HW)	Anzahl	228 966	228 946	229 129
dav. männlich	Anzahl	110 824	110 803	110 774
weiblich	Anzahl	118 142	118 143	118 355
dar. Ausländer	Anzahl	7 643	7 619	7 860
männlich	Anzahl	4 046	4 036	4 228
weiblich	Anzahl	3 597	3 583	3 632
Wohnberechtigte Bevölkerung (Haupt-/ Nebenwohnsitz)	Anzahl	234 150	234 173	234 439
dav. männlich	Anzahl	113 784	113 772	113 714
weiblich	Anzahl	120 366	120 401	120 725
dar. Ausländer	Anzahl	7 781	7 745	8 098
männlich	Anzahl	4 125	4 108	4 373
weiblich	Anzahl	3 656	3 637	3 725
Natürliche Bevölkerungsbewegung-Hauptwohnsitz				
Eheschließungen	Anzahl	36	36	40
dar. mit Ausländern	Anzahl	4	5	.
Lebendgeborene	Anzahl	147	165	139
dav. männlich	Anzahl	73	83	72
weiblich	Anzahl	74	82	67
dar. Ausländer	Anzahl	5	10	6
männlich	Anzahl	.	6	.
weiblich	Anzahl	.	4	.
Gestorbene	Anzahl	224	282	206
dav. männlich	Anzahl	104	137	91
weiblich	Anzahl	120	145	115
dar. Ausländer	Anzahl	-	.	-
Geborenen(+)/Gestorbenenüberschuß(-)	Anzahl	- 77	- 117	- 67
Wanderungen-Hauptwohnsitz				
Zugezogene Personen	Anzahl	857	655	732
dav. außerhalb Sachsen-Anhalt	Anzahl	414	288	329
innerhalb Sachsen-Anhalt	Anzahl	443	367	403
dar. Ausländer	Anzahl	161	68	109
Wohnsitzstatusänderung Nebenwohnsitz in HW	Anzahl	27	41	70
Weggezogene Personen	Anzahl	761	674	1 009
dav. außerhalb Sachsen-Anhalt	Anzahl	513	433	741
innerhalb Sachsen-Anhalt	Anzahl	248	241	268
dar. Ausländer	Anzahl	138	116	216
Wohnsitzstatusänderung HW in Nebenwohnsitz	Anzahl	26	40	41
Wanderungssaldo (einschließlich WS-Änderung)	Anzahl	97	-18	-248
Umzüge innerhalb der Stadt Magdeburg	Anzahl	2 054	1 780	1 860
Bevölkerungssaldo insgesamt	Anzahl	20	- 135	- 315
Sozialhilfe - Leistungen nach SGB XII und Asylbewerberleistungsgesetz (stichtagsbezogen ohne Tagessatzzahlungen an Personen ohne festen Wohnsitz)				
Hilfe zum Lebensunterhalt nach SGBXII				
Leistungsempfänger	Fälle	406	435	430
entspricht Gesamtpersonenzahl	Personen	.	.	622
Grundsicherung nach SGBXII	Fälle	1 475	1 557	1 539
entspricht Gesamtpersonenzahl	Personen	1 673	1 743	1 698
Grundleistungen nach Asylbewerberleistungsgesetz	Fälle	247	251	366
entspricht Gesamtpersonenzahl	Personen	485	475	569
Arbeitsmarkt (Quelle: Bundesagentur für Arbeit, Statistik-Service Ost)				
Arbeitslose - Bestand am Ende des Monats				
dar. Frauen	Personen	16 552	16 174	17 835
Differenz zum Vormonat	Personen	7 207	7 210	8 152
dar. Frauen	Personen	378	267	144
dar. Frauen	Personen	- 3	80	25
Unter den Arbeitslosen sind:				
Jugendliche unter 20 Jahre	Personen	265	235	279
dar. Frauen	Personen	107	103	132
Jugendliche ab 20 bis unter 25 Jahre	Personen	1 729	1 696	1 717
dar. Frauen	Personen	679	666	705
Frauen ab 55 Jahre	Personen	1 072	1 084 R	1 055
Männer ab 55 Jahre	Personen	1 109	1 089	1 044
Schwerbehinderte	Personen	627	648	761
dar. Frauen	Personen	250	276	320
Ausländer	Personen	1 039	1 062	1 117
dar. Frauen	Personen	482	485	484
Arbeitslosenquote 1)	%	14,0	13,7	14,8
Arbeitslosenquote 2)	%	15,3	15,0	16,2
Arbeitslosenquote -Männer 3)	%	15,4	14,7	17,6
Arbeitslosenquote - Frauen 3)	%	12,6	12,6	14,9
Offene Stellen - am Ende des Monats	Personen	2 323	2 419	2 486
Bedarfsgemeinschaften und Leistungsempfänger nach SGB II				
Bedarfsgemeinschaften	Anzahl	20 293 4)	20 217 4)	21 973 R
Empfänger ALG II	Personen	26 947 4)	26 955 4)	29 983 R
Empfänger Sozialgeld	Personen	7 867 4)	7 863 4)	8 345 R
Langzeitarbeitslose	Personen	5 812	5 902	7 752
Anteil der Langzeitarbeitslosen an Arbeitslosen gesamt	%	35,1	36,5	43,5
1) Arbeitslose in %, bezogen auf die Zahl aller zivilen Erwerbspersonen am 30.06.2006 = 120 427 Personen (ab Mai 2007), bzw. am 30.06.2007 = 118 239 Personen (ab Mai 2008) 4) vorläufige Werte				
2) Arbeitslose in %, bezogen auf die Zahl der abhängigen zivilen Erwerbspersonen am 30.06.2006 = 110 006 Personen (ab Mai 2007), bzw. am 30.06.2007 = 108 128 Personen (ab Mai 2008) 3) Seit Januar 2009 bezogen auf alle männlichen bzw. weiblichen zivilen Erwerbspersonen				

Merkmal	Maßeinheit	März 2009	Februar 2009	März 2008
Arbeitslose nach Berufsgruppen				
(Quelle: Bundesagentur für Arbeit, Statistik-Service Ost)				
Land- und Forstwirtschaftsberufe	Personen	667	665	850
Chemie, Papier, Druckberufe	Personen	111	102	98
Metall-, Elektroberufe	Personen	1 054	924	901
Textil-, Bekleidung, Leder	Personen	69	69	92
Ernährungsberufe	Personen	901	865	932
Bauberufe	Personen	1 406	1 337	1 521
Ingenieure, Chemiker, Physiker, Mathematiker	Personen	186	181	250
Techniker und Technische Sonderkräfte	Personen	180	178	193
Warenkaufleute	Personen	2 076	2 031	1 999
Verkehrsberufe	Personen	638	611	604
Lagerverwalter, Lager-, Transportarbeiter	Personen	979	911	1 022
Organisations-, Verwaltungs- und Büroberufe	Personen	1 909	1 888	2 110
Gesundheitsdienstberufe	Personen	258	273	308
Sozial- und Erziehungsberufe, geistige und naturwiss. Berufe	Personen	750	720	897
Reinigungsberufe	Personen	1 166	1 128	1 207
Übrige Berufsgruppen	Personen	4 202	4 291	4 851
Zusammen	Personen	16 552	16 174	17 835
Gewerbeentwicklung				
Gewerbeanmeldungen	Anzahl	230	206	175
dav. Neuanmeldungen	Anzahl	224	203	169
Übernahmen	Anzahl	6	3	6
Von den Gewerbeanmeldungen entfallen auf:				
Industrie	Anzahl	-	3	-
Handwerk	Anzahl	31	28	16 R
Handel	Anzahl	69	65	54
Reisegewerbe	Anzahl	1	2	1
Sonstige	Anzahl	129	108	104 R
Gewerbeabmeldungen	Anzahl	197	185	129
dav. Industrie	Anzahl	1	2	-
Handwerk	Anzahl	19	19	20 R
Handel	Anzahl	69	70	55 R
Reisegewerbe	Anzahl	1	3	2
Sonstige	Anzahl	107	91	52
unter den Gewerbeabmeldungen entfallen auf				
Abmeldungen auf dem Amtsweg	Anzahl	7	4	5
Gesellschafteraustritt	Anzahl	1	5	4
wegen Änderung der Rechtsform	Anzahl	11	4	5
Bau- und Wohnungswesen				
Anträge auf Baugenehmigungen, Nutzungsveränderungen und Abbrüche einschließlich verfahrensfreie Bauvorhaben im Anzeigeverfahren 1) 2)				
Anträge gesamt	Anzahl	82	57	70
dav. Neubau Mehr- u. Einfamiliengebäude	Anzahl	14	11	15
Geschäfts- u. Bürohäuser	Anzahl	2	2	2
Gastst., Cafes, Bistros, Hotels, Pensionen, Spielotheken	Anzahl	-	-	2
Märkte, Lagerhallen u. ä.	Anzahl	-	-	-
Tankstellen	Anzahl	1	-	-
Gartenlauben, Bungalows, Garagen	Anzahl	5	-	9
Parkhäuser, Tiefgaragen	Anzahl	-	-	-
Parkplätze, Freianlagen, übrige	Anzahl	2	3	7
Modernisierung, Um- und Ausbau	Anzahl	35	25	18
Nutzungsänderungen, Gewerbebetriebe, Arztpraxen	Anzahl	21	12	11
Abbrüche jeglicher Art	Anzahl	2	4	6
Baugenehmigungen, Genehmigungen für Nutzungsveränderungen und Abbrüche einschließlich verfahrensfreie Bauvorhaben im Anzeigeverfahren 1) 2)				
Genehmigungen gesamt	Anzahl	65	46	74
dav. Neubau Mehr- u. Einfamiliengebäude	Anzahl	14	13	28
Geschäfts- u. Bürohäuser	Anzahl	-	-	-
Gastst., Cafes, Bistros, Hotels, Pensionen, Spielotheken	Anzahl	-	-	-
Märkte, Lagerhallen u. ä.	Anzahl	-	-	-
Tankstellen	Anzahl	-	-	-
Gartenlauben, Bungalows, Garagen	Anzahl	8	-	4
Parkhäuser, Tiefgaragen	Anzahl	-	-	-
Parkplätze, Freianlagen, übrige	Anzahl	6	6	3
Modernisierung, Um- und Ausbau	Anzahl	23	16	24
Nutzungsänderungen, Gewerbebetriebe, Arztpraxen	Anzahl	12	9	12
Abbrüche jeglicher Art	Anzahl	2	2	3
1) Die genehmigten Bauanträge stehen nicht im unmittelbaren Zusammenhang mit den Bauanträgen des gleichen Monats				
2) ohne Werbung und Stellplätze				
Wohngeld - nach dem Wohngeldgesetz				
Wohngeldempfänger	Haushalte	2 778	2 775	2 247
Zahlbetrag (= Wohngeld für den Folgemonat)	EUR	264 985	267 161	138 680

Merkmal	Maßeinheit	März 2009	Februar 2009	März 2008
Versorgungsleistungen der Städtischen Werke (Quelle: Städtische Werke Magdeburg GmbH)				
Stromversorgung				
Einspeisung in das Stadtnetz	MWh	93 144	90 400	92 586
darunter Einspeisung sonstiger Marktteilnehmer 1)	MWh	23 765	19 424	33 456
davon: konventionelle Energieträger 1)	MWh	17 710	17 330	26 746
erneuerbare Energien:	MWh	6 055	2 094	6 710
davon Windkraft	MWh	2 195	1 767	3 495
Photovoltaik	MWh	113	54	47
Deponiegas	MWh	351	-	308
Sonstige erneuerbare Energieträger (Biomasseanlagen = Pflanzenöl als Biomasse)	MWh	3 396	273	2 860
Erdgasversorgung				
Einspeisung in das Stadtnetz	MWh	190 795	239 111	195 146
Wärmeversorgung				
Fernwärmeabgabe der Heizwerke Rothensee und Virchowstraße, sowie des Müllheizkraftwerkes Rothensee	MWh	45 273	53 931	44 602
Trinkwasserversorgung				
Bezug von der Trinkwasserversorgung Magdeburg GmbH	cbm	951 697	884 880	930 852
Trinkwasserbezug je Einwohner 2)	l/Tag	131	135	128
1) incl. Müllheizkraftwerk 2) Basis wohnberechtigte Bevölkerung, Stand Dezember des Vorjahres (eigene Fortschreibung)				
Müllentsorgung (Quelle: Städtischer Abfallwirtschaftsbetrieb Magdeburg)				
Hausmüll	cbm	5 005	4 054	.
Sperrmüll	cbm	513	469	.
Bioabfall	cbm	846	485	.
Straßenkehricht	cbm	278	178	.
Ab Januar 2009 wird die anfallende Müllmenge nicht mehr in Volumeneinheiten (cbm - Kubikmeter) sondern in Gewichtseinheiten (Mg = Megagramm - 1Mg entspricht 1t) angegeben. Eine Vergleichbarkeit mit Daten aus den Vorjahren ist damit nicht mehr gegeben.				
Wertstofffassung (Quelle: Städtischer Abfallwirtschaftsbetrieb Magdeburg)				
Papier	t	1 290,80	1 090,26	1 284,56
darunter Verkaufsverpackungen	t	197,62	166,92	196,67
Glas	t	316,28	317,70	332,70
Leichtverpackungen	t	.	561,86	631,02
Flugverkehr am Flugplatz Magdeburg				
Mit Wirkung zum 01.01.2009 wurde der gesamte Betrieb des Flugplatzes Magdeburg an die FMB Flugplatz Magdeburg Betriebsgesellschaft mbH verpachtet. Statistische Angaben stehen bis auf weiteres nicht mehr zur Verfügung.				
Innerstädtischer Nahverkehr (Quelle: Magdeburger Verkehrsbetriebe GmbH)				
Fahrzeugbestand im Durchschnitt				
Straßenbahnen - Triebwagen	Anzahl	138	138	138
darunter stillgelegt	-	-	-	-
- Beiwagen	Anzahl	24	24	24
darunter stillgelegt	-	-	-	-
Omnibusse (darunter 1 Fernreisebus)	Anzahl	60 1)	60	57
Nutz-Wagen-Kilometer				
Straßenbahnen - Triebwagen	km	537 993	488 999	525 445
- Beiwagen	km	51 517	50 515	57 568
Omnibusse	km	270 960	243 415	260 544
Beförderte Personen				
je Tag	Personen	5 245 393	5 144 938	4 870 022
je Nutz-Wagen-Kilometer	Personen	169 206	183 748	157 097
je Nutz-Wagen-Kilometer	Personen	6,10	6,57	5,77
1) darunter 5 Fahrzeuge stillgelegt				
Umschlagleistungen im Hafengelände (Quelle: Magdeburger Hafen GmbH)				
Gesamtumschlag	t	237 417	249 735	231 372
davon: Umschlag aus Schiff	t	97 815	92 213	116 163
Umschlag in Schiff	t	106 783	124 405	83 100
Umschlag Schiff / Schiff	t	2 552	2 499	4 351
Landumschlag	t	30 267	30 618	27 758
Leistungen der Hafenbahn	t	89 894	84 454	44 256

Merkmal	Maßeinheit	März 2009	Februar 2009	März 2008
Kraftfahrzeugbestand				
Bestand an zugelassenen Fahrzeugen	Anzahl	112 654 2)	112 227 2)	110 534 2)
auf 100 Einwohner 1)	Anzahl	49,2	49,0	48,2
dav. Personenkraftwagen	Anzahl	95 314	94 980	93 782
Last- und Spezialkraftwagen	Anzahl	12 334	12 286	12 015
Kraftomnibusse	Anzahl	66	71	67
Zugmaschinen und Traktoren	Anzahl	713	740	675
Motorräder	Anzahl	4 227	4 150	3 995
Fabrikneu zugelassene Fahrzeuge	Anzahl	1 079	694	756
Außerdem Anhänger	Anzahl	4 011	4 030	4 100
1) Berechnung auf Basis Bevölkerung Hauptwohnsitz				
2) 01.03.2007 Einführung der Fahrzeugzulassungsverordnung (FZV); anstelle von Stilllegung/Löschung tritt die Außerbetriebsetzung.				
Stillgelegte Fzg. werden nicht mehr in der Statistik erfasst. Damit entfallen bis zum 31.08.2008 alle bis zum 28.02.2007 stillgelegten Fahrzeuge.				
Erteilung von Führerscheinen				
Führerscheine / Antragstellungen	Anzahl	992	987	984
Führerscheine / Aushändigungen	Anzahl	499	494	473
darunter Ersterteilungen bzw. Erweiterungen	Anzahl	205	207	197
darunter weibliche Personen	Anzahl	122	91	108
Begleitendes Fahren ab 17 *	Anzahl	20	40	27
Fahrgastbeförderungserlaubnisse	Anzahl	10	5	5 R
Fahrlehrererlaubnisse	Anzahl	1	-	-
Internationale Führerscheine	Anzahl	31	43	29
* Erlass des Ministeriums für Landesentwicklung und Verkehr Sachsen-Anhalt				
Straßenverkehrsunfälle				
(Quelle: Polizeidirektion Magdeburg)				
Unfälle insgesamt	Anzahl	760	645 R	728 R
darunter mit Fahrerflucht	Anzahl	158	152 R	159 R
davon sonstige Sachschadensunfälle (sogen. Bagatellunfälle)	Anzahl	657	546 R	621 R
schwerwiegende UF gesamt 1)	Anzahl	103	99 R	107
darunter mit Personenschaden	Anzahl	71	70 R	81
unter Alkoholeinfluß	Anzahl	21	11	17
dabei verletzte Personen	Personen	89	81 R	106
dar. Kinder	Personen	10	5	8
getötete Personen (bis 30 Tage nach dem Unfall)	Personen	1	1	-
dar. Kinder	Personen	-	-	-
Beteiligte Verkehrsteilnehmer UF gesamt				
Personenkraftwagen	Anzahl	1 195	1 024 R	1 189 R
Lastkraftwagen	Anzahl	110	106 R	96
Motorräder	Anzahl	8	1	6
Mopeds	Anzahl	7	2	8
Radfahrer	Anzahl	30	23 R	45
dar. Kinder	Anzahl	2	2	5 R
Straßenbahnen	Anzahl	9	10	12
Fußgänger	Personen	16	15 R	14 R
dar. Kinder	Personen	5	4 R	1 R
1) mit Personenschaden oder schwerwiegende Unfälle mit Sachschaden (im engeren Sinne)				
Feuerwehr				
Alarmierungen der Berufsfeuerwehr	Anzahl	403	277	416 R
dav. Brandeinsätze	Anzahl	53	35	50
dar. Großfeuer	Anzahl	1	1	-
technische Hilfeleistungen	Anzahl	265	170	266 R
dav. Notstände ("Blaulichteinsätze")	Anzahl	90	62	124
sonstige	Anzahl	175	108	142 R
blinde Alarmer	Anzahl	85	72	100
dar. böswillige Alarmierungen	Anzahl	3	2	8
Einsätze der Freiwilligen Feuerwehren insgesamt	Anzahl	26	23	52
Einsätze im Rettungsdienst				
insgesamt	Anzahl	4 442	4 153	3 831
dav. Notarzteeinsatzfahrzeuge	Anzahl	958	940	863
Rettungswagen	Anzahl	2 145	1 930	1 924
Krankentransportwagen	Anzahl	1 294	1 250	1 017
Rettungshubschrauber (durch Leitstelle alarmiert)	Anzahl	45	33	27

Gruson - Gewächshäuser

Jahr	Besucher insgesamt	darunter ermäßig	Jahr	Besucher insgesamt	darunter ermäßig	Jahr	Besucher insgesamt	darunter ermäßig	Jahr	Besucher insgesamt	darunter ermäßig
1989	129 541	59 982	1994	42 057	22 009	1999	32 884	18 141	2004	27 041	14 632
1990	75 321	34 651	1995	38 540	20 757	2000	29 712	16 022	2005	25 230	14 048
1991	48 689	22 485	1996	53 327	25 509	2001	30 307	16 406	2006	29 950	16 183
1992	42 100	20 396	1997	36 009	20 195	2002	24 646	13 803	2007	19 509	9 483
1993	50 222	25 905	1998	38 459	21 547	2003	32 420	17 991	2008	19 990	9 475

Merkmale	Maßeinheit	März 2009	Februar 2009	März 2008
Krankenhäuser				
Universitätsklinikum Magdeburg A.ö.R.				
Aufgestellte Betten insgesamt	Anzahl	1 114	1 114	1 121
Belegungstage	Anzahl	30 893	27 385	29 225
Bettenauslastungsgrad	%	89,5	87,8	84,1
Fälle	Anzahl	4 387	3 755	3 945
Klinikum Magdeburg gGmbH				
Aufgestellte Betten insgesamt	Anzahl	705	697	695
Belegungstage	Anzahl	19 923	17 365 R	17 815 R
Bettenauslastungsgrad	%	91,1	89,0	82,7 R
Fälle	Anzahl	2 517	2 313	2 269 R
Pfeiffersche Stiftungen				
Aufgestellte Betten insgesamt	Anzahl	271	260	241
Belegungstage	Anzahl	6 741	5 295	5 794
Bettenauslastungsgrad	%	80,2	72,7	77,6
Fälle	Anzahl	767	631	630
Theater, Konzerthalle				
Theater Magdeburg - Musiktheater 1)				
Plätze	Anzahl	4 654	4 798	6 208
Vorstellungen	Anzahl	7	7	10
Besucher	Personen	4 209	3 534	3 754
Auslastung 2)	%	90,4	73,6	60,5
Theater Magdeburg - Ballett 1)				
Plätze	Anzahl	2 831	2 064	3 434
Vorstellungen	Anzahl	5	3	5
Besucher	Personen	1 366	975	1 585
Auslastung 2)	%	48,2	47,2	46,2
Theater Magdeburg - Schauspiel 1)				
Plätze	Anzahl	5 089	4 740	3 838
Vorstellungen	Anzahl	39	35	30
Besucher	Personen	3 219	3 192	2 544
Auslastung 2)	%	63,2	67,3	66,3
Theater Magdeburg - Kinder- und Jugendtheater 1)				
Plätze	Anzahl	2 296	280	432
Vorstellungen	Anzahl	19	7	10
Besucher	Personen	1 978	232	388
Auslastung 2)	%	86,2	82,9	89,3
Theater Magdeburg - Konzerte 1)				
Plätze	Anzahl	1 549	2 157	2 237
Vorstellungen	Anzahl	4	4	5
Besucher	Personen	1 169	1 280	1 299
Auslastung 2)	%	75,5	59,3	58,1
Theater Magdeburg - sonstige Veranstaltungen 1)				
Plätze	Anzahl	3 391	3 416	2 757
Vorstellungen	Anzahl	44	51	30
Besucher	Personen	2 900	2 398	2 572
Auslastung 2)	%	85,5	70,2	93,3
Konzerthalle "Georg Philipp Telemann"				
Plätze	Anzahl	349	349	349
Veranstaltungen	Anzahl	1	2	1
Besucher	Personen	280	378	75
Platzausnutzung 2)	%	80,2	54,2	21,5
Gesellschaftshaus "Schinkel-Saal"				
Plätze - Schinkelsaal (Nebenraum des Schinkelsaales)	Anzahl	165	165	165
Veranstaltungen - Schinkelsaal (Nebenraum)	Anzahl	3	2	3
Besucher - Schinkelsaal (Nebenraum)	Personen	286	270	351
Platzausnutzung - Schinkelsaal (Nebenraum) 2)	%	57,8	81,82	70,9
Gesellschaftshaus "Gartensaal"				
Plätze	Anzahl	176	176	176
Vorstellungen	Anzahl	3	6	1
Besucher	Personen	266	783	176
Platzausnutzung 2)	%	50,4	74,2	100,0
Puppentheater der Stadt Magdeburg 3)				
Vorstellungen	Anzahl	42	41	36
Besucher	Personen	2 578	3 199	2 867
1) einschließlich Veranstaltungen außer Haus				
2) Aufführungen mit unterschiedlicher Platzkapazität				
3) Spielstätten des Puppentheaters: Saal, Proebühne, Hof, Kindergarten Bördebogen sowie weitere außer Haus Veranstaltungen mit unterschiedlichen Platzkapazitäten				
Tourist-Information Magdeburg (TIM)				
Stadtführungen; Gruppenführungen (Rundfahrten und Rundgänge) Magdeburg und Umland				
Führungen insgesamt	Anzahl	116	52	93
Teilnehmer insgesamt	Personen	2 535	717	1 922
Stadtarchiv				
Benutzer	Personen	833	1 094	695
benutzte Archivalien	Stück	797	901	844

Merkmals	Maßeinheit	März 2009	Februar 2009	März 2008
Stadtbibliothek Magdeburg				
Bestand	Anzahl	365 215	365 533	373 256
Entleihungen	Anzahl	99 599	92 767	91 742
Besucher	Anzahl	35 779	33 134	35 909
Besucher in Magdeburger Museen				
Kulturhistorisches Museum / Naturkundemuseum	Personen	1 998	1 121	4 362
Kloster Unser Lieben Frauen	Personen	- 1)	1 410	4 075
Lukasklaue	Personen	- 1)	- 1)	1 249
Technikmuseum	Personen	1 636	811	750
1) Wegen Baumaßnahmen geschlossen				
Literaturhaus e.V.				
Besucher	Personen	674	591	661
Ausstellungen	Anzahl	3	3	3
Sonderveranstaltungen	Anzahl	27	22	26
Städtische Volkshochschule				
Lehrgänge	Anzahl	240	196	234
Unterrichtsstunden	Anzahl	2 355	1 217	1 529
Teilnehmer	Personen	3 487	2 677	3 360
Lehrer	Personen	120	98	159
Zoologischer Garten Magdeburg GmbH				
Tageskarten	Anzahl	7 912	4 234	13 360
Gruson-Gewächshäuser				
Besucher	Personen	2 494	6 118 R	3 063
Kommunale Bäder				
Besucher der 4 kommunalen Hallenbäder	Personen	55 621	48 633	47 503 R
Besucher der 4 den Hallenbädern angeschloss. Saunen	Personen	10 330	9 880	9 491
Freibäder	Anzahl	3	3	3
Strandbäder	Anzahl	2	2	3
Witterungsverhältnisse				
(Quelle: gemessen bzw. festgestellt in der Wetterwarte Magdeburg des Deutschen Wetterdienstes, Stationshöhe 79 m NN)				
Lufttemperatur				
Monatsmittel	C°	5,6	1,5	5,3
absolutes Maximum	C°	14,3	8,8	19,1
Tag	Datum	31.	27.	30.
absolutes Minimum	C°	- 2,1	- 6,1	- 5,4
Tag	Datum	21.	18.	24.
Niederschläge				
Monatsmenge	mm	39,3	35,0	41,3
höchste Tagesmenge	mm	6,9	5,1	10,6
Tage mit mindestens 0,1 mm Niederschlag	Anzahl	17	18	20
mittlere relative Luftfeuchtigkeit	%	78	87	74
Sonnenscheindauer (Monatssumme)	h	.	27,9	125,3
Gewittertage	Anzahl	1	-	3
Frost- / Sommertage 1)	Anzahl	6 / 0	16 / 0	11 / 0
1) Frosttage: Tagesminimum der Lufttemperatur unter 0°C ,				
Schadstoffkonzentration in der Luft				
(Gemessen mit dem automatischen Luftüberwachungssystem des Landes Sachsen-Anhalt, vorgeprüfte Messdaten der Messstation Magdeburg / Südost - Schönebecker Straße)				
Schwefeldioxid - Monatsmittelwert	µg / cbm	.	.	.
Stickstoffmonoxid - Monatsmittelwert	µg / cbm	4,0 *	8,2 *	1,9 **
Stickstoffdioxid - Monatsmittelwert	µg / cbm	25,0 *	28,0 *	18,0
Kohlenmonoxid - Monatsmittelwert	mg / cbm	.	.	.
Ozon - Monatsmittelwert	µg / cbm	39,0	25,0	58,0
Feinstaub PM 10 *** - Monatsmittelwert	µg / cbm	15,0	16,0	15,0
PM 10 - Partikel mit einem Durchmesser kleiner als 10 µm				
* Anzahl der Einzelwerte kleiner als 90 % der möglichen Messwerte				
** Kenngröße kleiner als die Nachweisgrenze des Gerätes, deshalb lt. Definition gleich der halben Nachweisgrenze gesetzt.				
*** Nach Abschluss der Vergleichsmessungen wurden die Messwerte zur Anpassung an das Referenzverfahren mit folgenden Korrekturfaktoren behandelt:				
Januar - 1,25	Mai - 1,45	September - 1,38		
Februar - 1,25	Juni - 1,45	Oktober - 1,32		
März - 1,32	Juli - 1,45	November - 1,25		
April - 1,38	August - 1,45	Dezember - 1,25		
Hinweis: Informationen zu Auswirkungen von Luftschadstoffen auf die Gesundheit und zu Bewertungsmaßstäben für Immissionsmessungen sind auf den Internetseiten des LUSA unter http://www.mu.sachsen-anhalt.de/lauluesa/ veröffentlicht.				

Merkmal	Maßeinheit	Dezember 2008	November 2008	Dezember 2007
Bergbau und Gewinnung von Steinen und Erden; Verarbeitendes Gewerbe (Quelle: Statistisches Landesamt Sachsen-Anhalt)				
erfaßte Betriebe	Anzahl	42	42	38
Beschäftigte	Personen	5 985	5 999	5 453
Gesamtumsatz	1000 EUR	161 279	136 346	146 802
dar. Ausland	1000 EUR	74 690	45 223	56 838
Eurozone	1000 EUR	15 581	9 503	11 860
Nicht-Eurozone	1000 EUR	59 109	35 720	44 978
geleistete Arbeitsstunden	1000 h	738	852	633
Bruttoentgelte	1000 EUR	14 849	16 896	12 530
Berichtskreis: Betriebe des Bergbaus und der Gewinnung von Steinen und Erden sowie des Verarbeitenden Gewerbes von Unternehmen mit 50 und mehr Beschäftigte				
Baugewerbe (Quelle: Statistisches Landesamt Sachsen-Anhalt) Vorbereitende Baustellenarbeiten, Hoch- und Tiefbau		Dezember 2008	November 2008	Dezember 2007
erfaßte Betriebe	Anzahl	35	35	31
tätige Personen	Personen	2 368	2 400	2 072
geleistete Arbeitsstunden	1000 h	201	284	177
Bruttolohn- und Bruttogehaltssumme	Mio. EURO	5,3	6,5	4,5
Gesamtumsatz	Mio. EURO	29,1	35,6	19,8
Auftragseingang	Mio. EURO	23,9	22,8	18,7
Bauproduktion und sonstiges Baugewerbe		IV. Quartal 2008	III. Quartal 2008	IV. Quartal 2007
erfaßte Betriebe	Anzahl	27	27	22
tätige Personen	Personen	1 091	1 103	927
geleistete Arbeitsstunden	1000 h	359	357	287
Bruttolohn- und Bruttogehaltssumme	Mio. EURO	6,1	6,1	5,3
Gesamtumsatz	Mio. EURO	37,1	28,7	34,8
Berichtskreis: Die Angaben beziehen sich auf Betriebe von Unternehmen des Baugewerbes mit im allgemeinen 20 und mehr tätigen Personen, auf Betriebe anderer Wirtschaftsbereiche mit 20 und mehr tätigen Personen sowie auf alle Arbeitsgemeinschaften des Baugewerbes.				
Beherbergungsstätten (Betriebe mit mehr als 8 Betten, Quelle: Statistisches Landesamt)		Dezember 2008	November 2008	Dezember 2007
Betriebe insgesamt	Anzahl	39	39	37
darunter geöffnete	Anzahl	39	39	37
Betten insgesamt	Anzahl	4 306	4 306	4 254
darunter angebotene	Anzahl	4 284	4 286	4 250
durchschnittl. monatl. Auslastung der angebotenen Betten	%	30,3	31,9	26,8
Ankünfte insgesamt 1)	Anzahl	19 256	23 732	20 436
darunter Ausländer	Anzahl	1 586	2 155	1 484
Übernachtungen insgesamt 1)	Anzahl	33 861	41 023	34 941
darunter Ausländer	Anzahl	4 515	5 291	3 221
durchschnittliche Aufenthaltsdauer insgesamt 1)	Tage	1,8	1,7	1,7
darunter Ausländer	Tage	2,8	2,5	2,2
1) Ankünfte, Übernachtungen und Aufenthaltsdauer der Gäste in Beherbergungsbetrieben (einschl. Camping)				

Kleingärten in Magdeburg nach Stadtteilen

(Quelle: Verband der Gartenfreunde Magdeburg e.V.)

Stadtteil Nr.: / Bezeichnung	Garten-vereine	Kleingärten	Garten-vereine	Kleingärten	Stadtteil: Nr.: / Bezeichnung	Garten-vereine	Kleingärten	Garten-vereine	Kleingärten
	Anzahl		Anzahl			Anzahl		Anzahl	
	Mai 2003		2007			Mai 2003		2007	
01 Altstadt	1	66	1	61	42 Beyendorfer Grund	-	-	-	-
02 Werder	2	69	2	68	44 Buckau	1	24	1	24
04 Alte Neustadt	2	103	1	44	46 Fermersleben	6	534	6	523
06 Neue Neustadt	17	1 151	18	1 211	48 Salbke	12	1 020	12	963
08 Neustädter See	4	413	4	416	50 Westerhüsen	6	424	6	415
10 Kannenstieg	5	474	5	477	52 Brückfeld	4	202	5	226
12 Neustädter Feld	5	323	5	322	54 Berliner Chaussee	14	820	14	782
14 Sülzegrund	-	-	-	-	56 Cracau	7	316	6	268
16 Großer Silberberg	4	227	4	213	58 Prester	5	273	5	273
18 Nordwest	24	1 589	24	1 573	60 Zipkeleben	-	-	-	-
20 Alt Olvenstedt	5	311	5	325	62 Kreuzhorst	-	-	-	-
22 Neu Olvenstedt	11	668	11	665	64 Herrenkrug	-	-	-	-
24 Stadtfeld Ost	15	636	16	619	66 Rothensee	1	160	1	160
26 Stadtfeld West	20	1 520	19	1 474	68 Industriebahnhof	-	-	-	-
28 Diesdorf	2	69	2	70	70 Gewerbegebiet Nord	-	-	-	-
30 Sudenburg	18	1 585	18	1 558	72 Barleber See	-	-	-	-
32 Ottersleben	10	1 013	10	1 001	74 Pechau	-	-	-	-
34 Lemsdorf	9	370	9	367	76 Randau-Calenberge	-	-	1	32
36 Leipziger Straße	15	1 001	15	972	78 Beyendorf-Sohlen	-	-	-	-
38 Reform	10	818	10	814	ohne festen Wohnsitz	-	-	-	-
40 Hopfengarten	2	188	2	183	Stadt insgesamt	237	16 367	238	16 099

Alle Tabellen ohne Quellenangaben beruhen auf den Unterlagen der Ämter der Stadtverwaltung.

Bestandszahlen sind jeweils Angaben vom Ende des angegebenen Monats. Angaben je Einwohner beziehen sich, sofern nicht anders angegeben, auf die Einwohnerzahl zum Ende des Vormonats.

- anstelle einer Zahl entspricht dem Wert Null;

0 Wert ist kleiner als die Hälfte der verwendeten Einheit;

. anstelle einer Zahl - keine Angabe oder nicht zutreffend

R berichtigte, S geschätzte Zahl, P vorläufiger Wert

Redaktion: Landeshauptstadt Magdeburg, Amt für Statistik, Postanschrift: 39090 Magdeburg, Hausanschrift: Julius-Bremer-Straße 10, 39104 Magdeburg
Tel. (0391) 540 2808; Fax (0391) 540 2807 <http://www.magdeburg.de> (Monatsbericht auch als Download) E-mail: statistik@magdeburg.de