

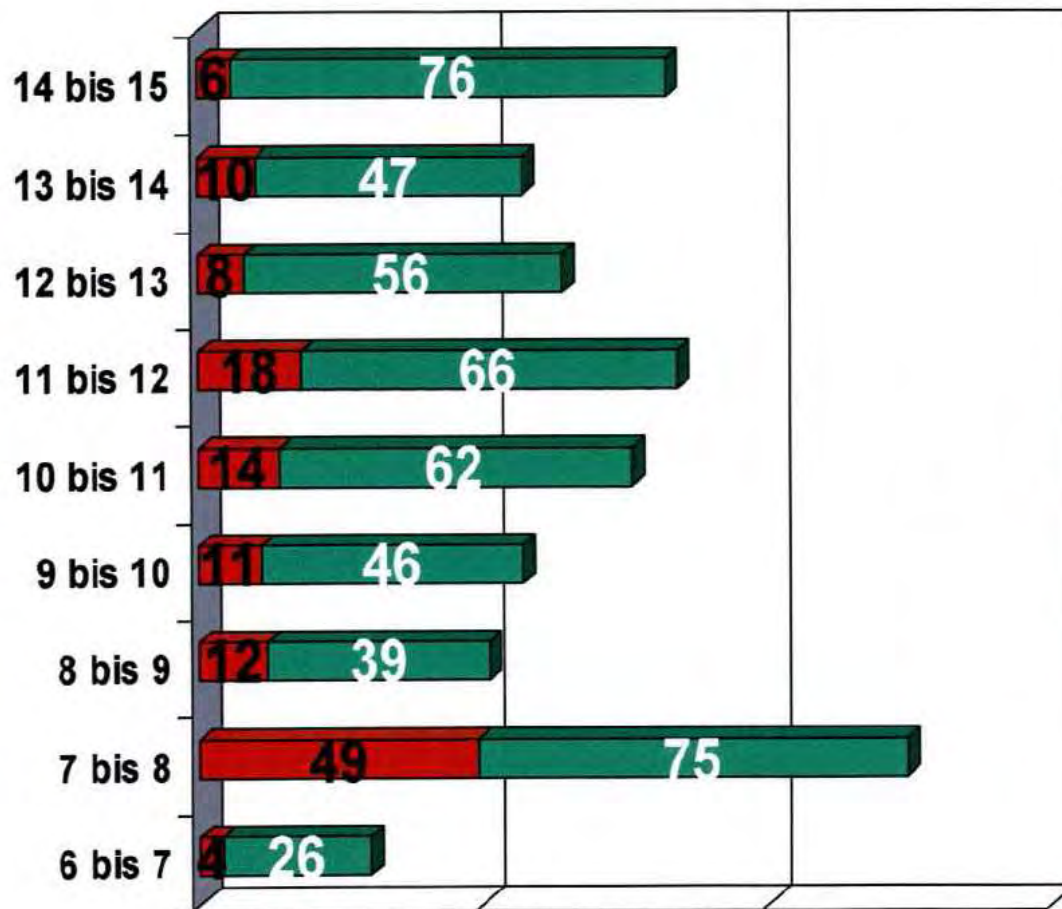
Erfassungsprotokoll - Verkehrszählung im Bereich Schmeilstr. - Diesdorfer Str.																			
03.07.2008																			
06 Uhr bis 15 Uhr																			
	6 bis 7	6 bis 7	7 bis 8	7 bis 8	8 bis 9	8 bis 9	9 bis 10	9 bis 10	10 bis 11	10 bis 11	11 bis 12	11 bis 12	12 bis 13	12 bis 13	13 bis 14	13 bis 14	14 bis 15	14 bis 15	
	KFZ	Fahrräder	KFZ	Fahrräder	KFZ	Fahrräder	KFZ	Fahrräder	KFZ	Fahrräder	KFZ	Fahrräder	KFZ	Fahrräder	KFZ	Fahrräder	KFZ	Fahrräder	
Diesdorfer Süd	300	30	388	31	360	40	355	44	313	27	244	30	231	28	244	11	237	12	
Diesdorfer Nord	195	13	290	43	244	35	296	22	321	31	253	23	228	11	273	10	316	14	
Schmeilstr. West																			
Richtung Diesdorfer Str.	54	4	83	21	105	13	60	17	73	23	63	34	53	15	56	10	62	7	
Schmeilstr. Ost																			
Richtung Harsdorfer Str.	26	4	75	49	39	12	46	11	62	14	66	18	56	8	47	10	76	6	
KFZ und Fahrräder gesamt	575	51	836	144	748	100	757	94	769	95	626	105	566	62	620	41	691	39	
Fahrzeuge ges.	626		980		848		851		864		731		628		661		730		

Quelle: Projektarbeit der Klassen 9 der Sekundarschule „Oskar Linke“

Verkehrszählung im Bereich Schmeilstr. Ost

Richt. Harsdorfer Str.

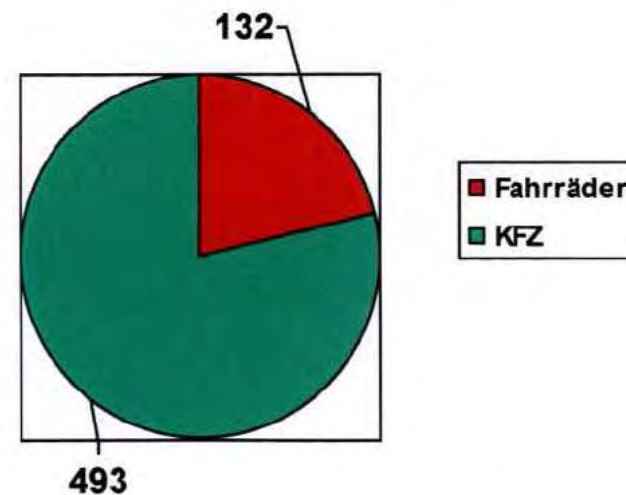
U
h
r
z
e
i
t



Anzahl der Fahrzeuge

Gesamt von 6 - 15 Uhr

625 Fahrzeuge, dav.

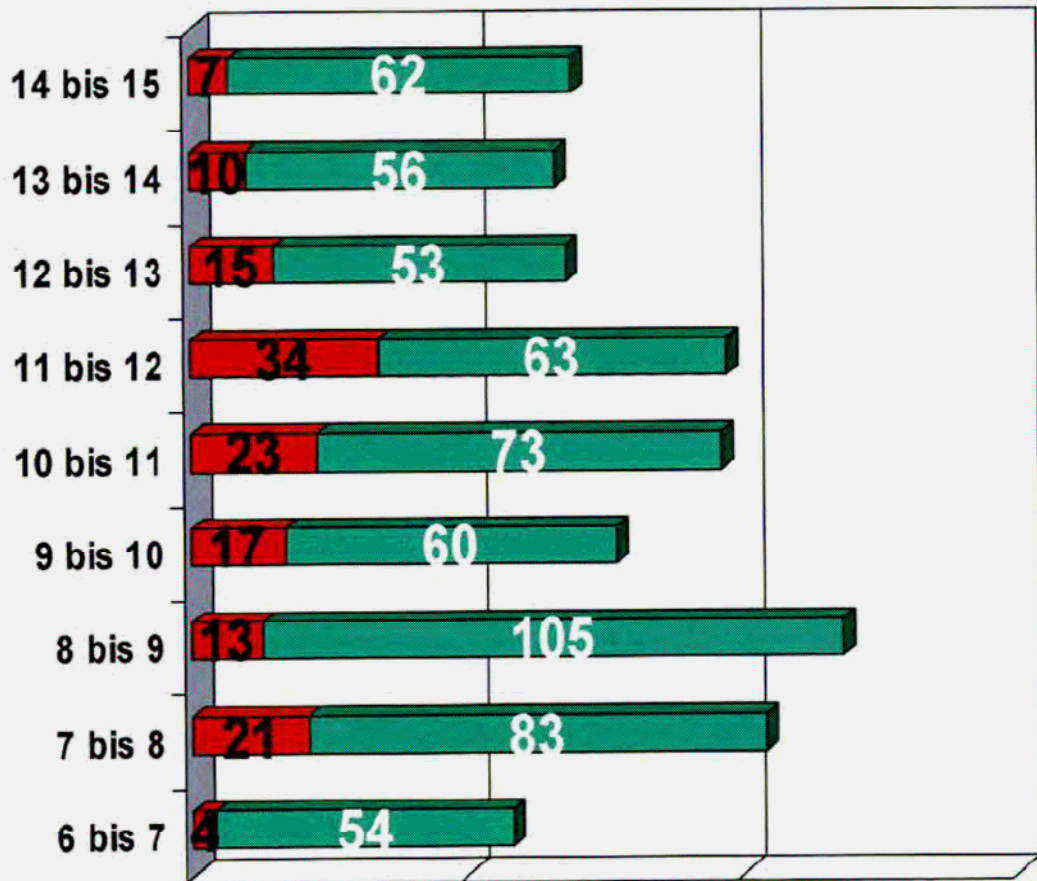


Fahrräder
Autos

Datum:
03.07.2008

Verkehrszählung im Bereich Schmeilstr. West Richt. Diesdorfer Str.

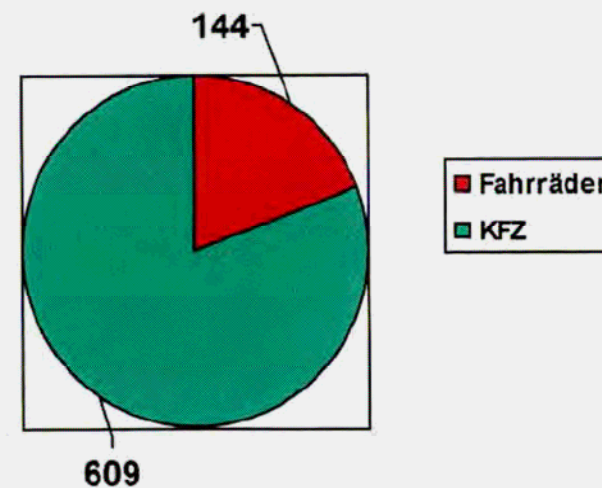
U
h
r
z
e
i
t



Anzahl der Fahrzeuge

Gesamt von 6 - 15 Uhr

753 Fahrzeuge, dav.



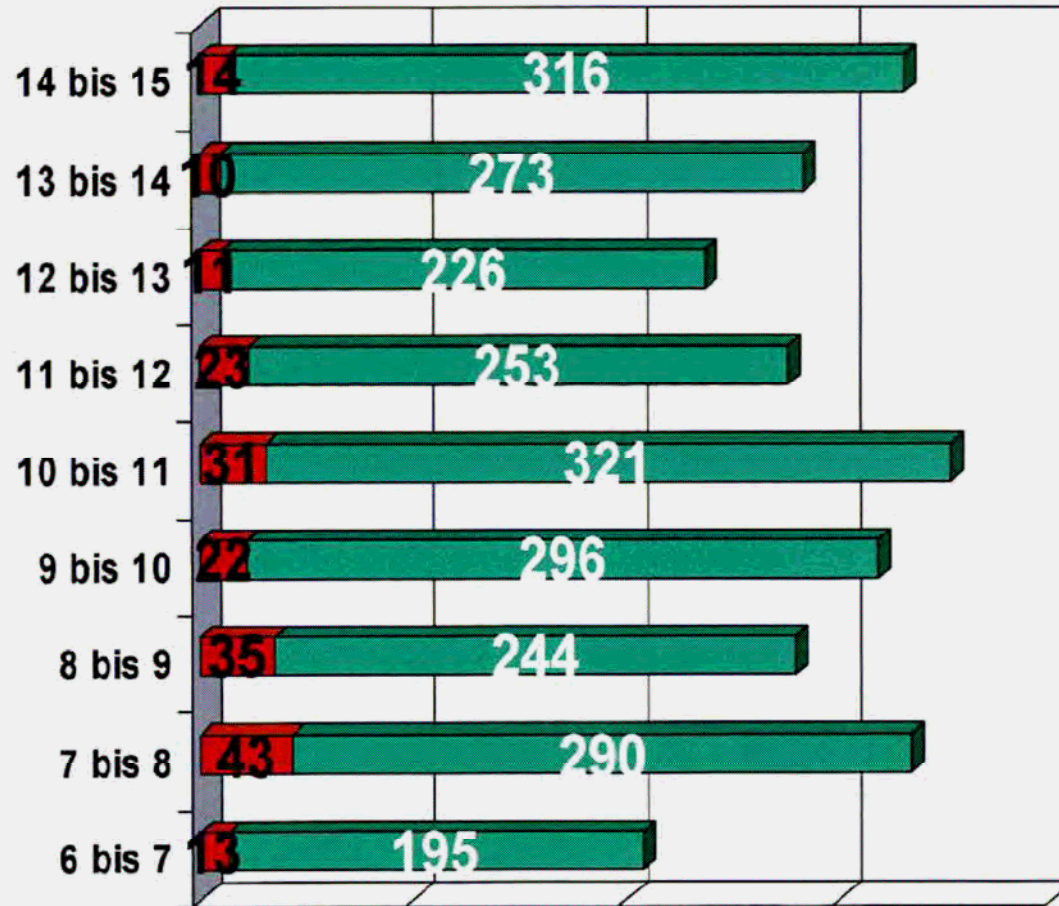
Fahräder
Autos

Datum:
03.07.2008

Verkehrszählung im Bereich der Diesdorfer Str.

Nord / Stadtauswärts

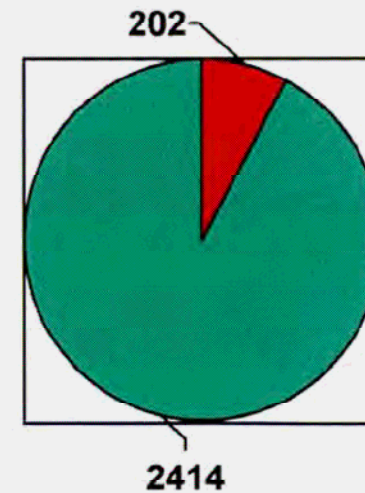
U
h
r
z
e
i
t



Anzahl der Fahrzeuge

Gesamt von 6 - 15 Uhr

2.616 Fahrzeuge, dav.



Fahrräder
KFZ

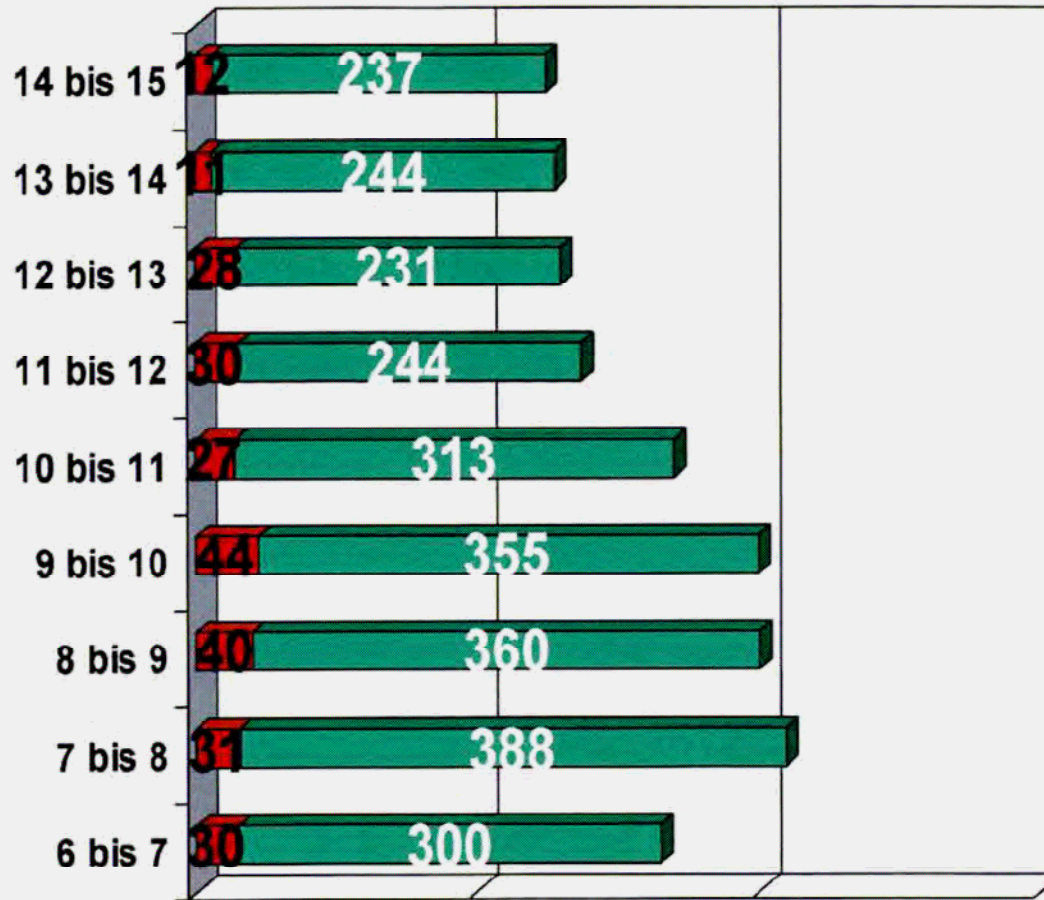
Fahrräder
Autos

Datum:
03.07.2008

Verkehrszählung im Bereich der Diesdorfer Str.

Süd / Stadteinwärts

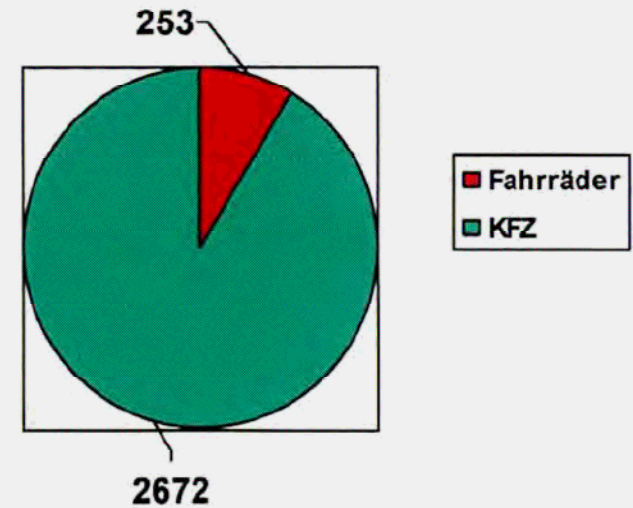
U
h
r
z
e
i
t



Anzahl der Fahrzeuge

Gesamt von 6 - 15 Uhr

2.925 Fahrzeuge, dav.



Fahrräder
Autos

Datum:
03.07.2008