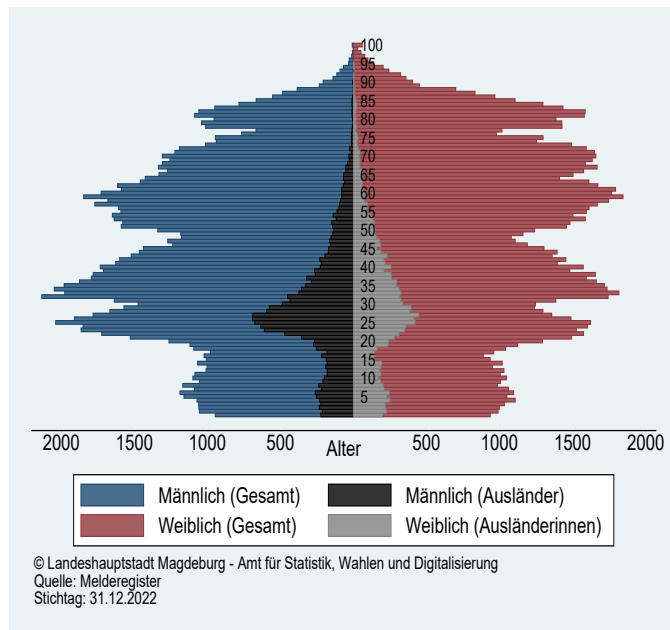


BEVÖLKERUNG

Altersstruktur der Magdeburger Hauptwohnsitzbevölkerung



Altersstruktur	Männlich	Weiblich	Gesamt
0 - 6 Jahre	7 542	7 210	14 752
7 - 17 Jahre	11 591	10 890	22 481
18 - 44 Jahre	45 792	39 871	85 663
45 - 64 Jahre	30 431	29 831	60 262
ab 65 Jahre	24 506	35 089	59 595
gesamt	119 862	122 891	242 753

Bevölkerung nach Stadtteilen

(Stand: 31.12.2022, Quelle: Einwohnermelderegister)

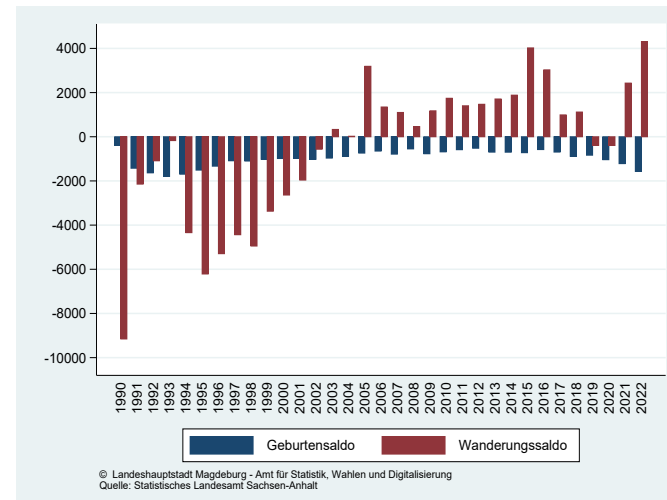
Stadtteil	Wohnberechtigte Bevölkerung			Bevölkerung am Ort der Hauptwohnung		
	männlich	weiblich	gesamt	männlich	weiblich	gesamt
01 Altstadt	8 426	8 674	17 100	8 162	8 526	16 688
02 Werder	1 555	1 550	3 105	1 499	1 525	3 024
04 Alte Neustadt	6 437	5 678	12 115	6 238	5 580	11 818
06 Neue Neustadt	8 242	7 684	15 926	8 142	7 618	15 760
08 Neustädter See	5 481	5 809	11 290	5 420	5 776	11 196
10 Kannerstieg	2 892	3 216	6 108	2 873	3 204	6 077
12 Neustädter Feld	4 811	4 946	9 757	4 766	4 913	9 679
14 Sülzgrund	.	.	10	.	.	10
18 Nordwest	2 198	2 338	4 536	2 174	2 325	4 499
20 Alt Olvenstedt	1 954	1 990	3 944	1 931	1 967	3 898
22 Neu Olvenstedt	5 871	5 986	11 857	5 830	5 952	11 782
24 Stadtfeld Ost	12 569	13 197	25 766	12 300	13 007	25 307
26 Stadtfeld West	6 950	7 779	14 729	6 877	7 720	14 597
28 Diersdorf	1 972	1 960	3 932	1 956	1 944	3 900
30 Sudenburg	9 295	9 338	18 633	9 159	9 230	18 389
32 Otterleben	5 168	5 402	10 570	5 105	5 350	10 455
34 Lemsdorf	1 112	1 110	2 222	1 097	1 094	2 191
36 Leipziger Straße	7 891	8 323	16 214	7 770	8 217	15 987
38 Reform	5 529	6 427	11 956	5 480	6 376	11 856
40 Hopfengarten	2 282	2 228	4 510	2 252	2 194	4 446
42 Beyendorfer Grund	.	.	13	.	.	13
44 Buckau	3 307	3 281	6 588	3 243	3 239	6 482
46 Fermersleben	1 897	1 749	3 646	1 877	1 734	3 611
48 Salbke	2 373	2 190	4 563	2 356	2 177	4 533
50 Westerhüsen	1 701	1 696	3 397	1 688	1 686	3 374
52 Brückfeld	1 708	1 806	3 514	1 676	1 775	3 451
54 Berliner Chaussee	1 196	1 208	2 404	1 190	1 194	2 384
56 Cracau	4 093	4 306	8 399	3 876	4 186	8 062
58 Prester	1 062	1 031	2 093	1 045	1 022	2 067
60 Zipkeleben	147	132	279	147	132	279
64 Herrenkrug	798	602	1 400	761	581	1 342
66 Rothersee	1 560	1 435	2 995	1 547	1 426	2 973
68 Industriehafen	167	25	192	167	25	192
70 Gewerbegebiet Nord	11	8	19	11	8	19
72 Barleber See	40	42	82	40	42	82
74 Pechau	272	256	528	269	252	521
76 Randa-Calenberge	286	278	564	282	271	553
78 Beyendorfer-Sohlen	646	619	1 265	641	615	1 256
Magdeburg	121 914	124 307	246 221	119 862	122 891	242 753

Die Stadtteile 16 - Großer Silberberg und 62 - Kreuzhorst sind unbewohnt.
Werte kleiner 4 werden aus Datenschutzgründen nicht veröffentlicht.

Natürliche und räumliche Bevölkerungsbewegungen

Geburten	2 000
Sterbefälle	3 567
Zuzüge	23 177
Wegzüge	18 872

Bewegungssalden seit 1990



Ausländische Personen mit Hauptwohnsitz in Magdeburg, häufigste Nationalitäten

Syrien	5 547
ehem. Sowjetunion	6 591
darunter Ukraine	4 612
Rumänien	2 431
Indien	1 905
Polen	1 616
Afghanistan	1 477
Sonstige	12 212
Gesamt	31 779

BILDUNG

	Anzahl	Lernende
Grundschulen	38	8 467
Sekundarschulen	3	748
Gemeinschafts-/Sekundarschulen	9	3 303
Gymnasien	9	6 882
Förderschulen	10	1 333
Integrierte Gesamtschulen	2	1 982
Freie Waldorfschule	1	594
Neue Schule Magdeburg	1	267
Berufsbildende Schulen (kommunal)	4	7 365
Volkshochschule (Kursteilnehmende)	1	7 069
Universität (WS 2022/2023)	1	12 833
Fachhochschule (WS 2022/2023)	1	5 258
darunter Standort Magdeburg		3 614

GESUNDHEIT UND SOZIALES

Krankenhäuser		6	
Ärztliche Niederlassungen		712	
Zahnärztliche Niederlassungen		143	
Apotheken		59	
Einrichtungen der Altenpflege		40	
Kindertagespflegestellen ¹		73	
Plätze in öffentl. geförderter Kinderbetreuung	Kapazität ²	Minimal	Maximal
unterteilt in Kinderkrippen		20 530	- 21 589
in Kindergärten		4 293	- 3 194
in Horteinrichtungen		6 777	- 8 935
		9 460	- 9 460

TOURISMUS

Beherbergungsbetriebe (mehr als 10 Betten) ³	49
Angebote Schlafmöglichkeiten	5 572
Angekommene Gäste	374 853
darunter aus dem Ausland	37 676
darunter aus den Niederlanden	5 760
aus Polen	4 545
aus Dänemark	3 415
aus Österreich	2 409
Übernachtungen von Gästen	686 298
darunter aus dem Ausland	76 895

¹ Mit 309 geplanten Plätzen lt. Erlaubnis gemäß §43 SGB VIII

² Platzkapazität auf Basis der Spannweite der Betriebslaubnisse. Da ein Kinderkrippen-Platz zwei Kindergarten-Plätzen entspricht, wird die min. Zahl der Plätze bei der max. Auslastung an Kinderkrippen-Plätzen erreicht.

³ Doppelbetten zählen als 2 Schlafmöglichkeiten; einschließlich Camping

LANDESHAUPTSTADT MAGDEBURG
AMT FÜR STATISTIK, WAHLEN UND DIGITALISIERUNG



MAGDEBURG IN ZAHLEN
2023

ARBEITSMARKT

Sozialversicherungspflichtig Beschäftigte (Stand: 30.09.2022)		
am Arbeitsort gesamt	112 431	
davon Männer	52 839	
Frauen	59 592	
darunter Ausländer*innen	7 903	
darunter Frauen	2 975	

Anteil der sozialversicherungspflichtig Beschäftigten nach Wirtschaftsabschnitten in % (Stand: 30.09.2022)

Land- u. Forstwirtschaft, Tierhaltung und Fischerei (A)	0,04
Produzierendes Gewerbe	13,8
darunter: Verarbeitendes Gewerbe (C)	5,9
Baugewerbe (F)	5,8
Handel, Verkehr, Gastgewerbe (G-I)	19,5
Information und Kommunikation (J)	3,8
Finanz- u. Versicherungsdienstleistungen (K)	2,4
Grundstücks- u. Wohnungswesen (L)	1,7
Freiberufl., wissenschaftl., techn. Dienstleistungen; sonst. wirtschaftl. Dienstleistungen (M-N)	19,4
Öffentl. Verwaltung, Verteidigung, Sozialversicherung; Erzieh. u. Unterr.; Gesundheits- u. Sozialwesen (O-Q)	35,1
Kunst, Unterhaltung und Erholung; sonst. Dienstleistg.; Priv. Haushalte; Exterritoriale Organisationen (R-U)	4,4

Einpendelnde (Stand: 30.06.2021)	45 397
Auspendelnde (Stand: 30.06.2021)	31 260

Arbeitslose im Dezember 2021	10 034
darunter Frauen	4 318
Arbeitslosenquote	8,0 %

WIRTSCHAFT

Hafenumschlag im Jahr 2022 (t)	1 336 282
--------------------------------	-----------

IHK-Unternehmen (Stand: November 2022)	12 827
--	--------

Betriebe im Verarbeitenden Gewerbe im Dezember 2022 (mit 50 und mehr Beschäftigten)	28
Beschäftigte	4 126

Vorbereitende Baustellenarbeiten, Hoch- und Tiefbau im Dezember 2022	
Betriebe (mit 20 und mehr Beschäftigten)	36
Beschäftigte	2 189
Bauinstallation und sonstiges Baugewerbe im IV. Quartal 2022	
Betriebe (mit 20 und mehr Beschäftigten)	52
Beschäftigte	2 034
Insolvenzverfahren 2022 gesamt	339
darunter eröffnet	318
mangels Masse abgelehnt	20

VERKEHR

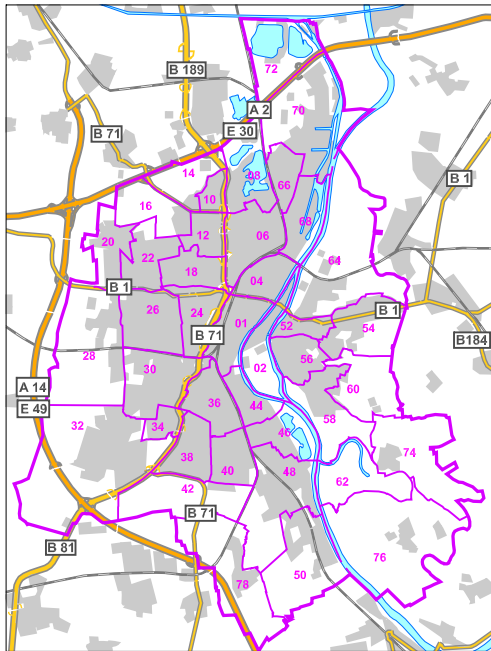
Gesamtlänge Straßenbahngleisnetz (Tageslinien)	67,2 km
Gesamtlänge Busnetz (Tageslinien)	98,0 km
beförderte Personen	39 296 857

Kraftfahrzeugbestand gesamt (ohne Anhänger)	128 843
darunter Personenkraftwagen	110 418
Kräder/Motorroller	6 494
Last- und Spezialkraftwagen	11 259
Kfz auf 100 gemeldete Personen (Hauptwohnung)	53,08

zugelassene E-Fahrzeuge (inkl. Hybrid)	6 769
davon rein elektronisch	1 597
öffentliche Lagdepunkte der SWM	34

KULTUR

Einrichtungen	Besuche
Theater Magdeburg Saison 2021/2022	99 043
Gesellschaftshaus	5 664
Konzerthalle „Georg Philipp Telemann“	668
Puppentheater der Stadt Magdeburg	43 495
Gruson Gewächshäuser	42 683
Zoologischer Garten	263 448
Kulturhistorisches Museum/Naturkundemuseum	22 975
Kunstmuseum Kloster Unser Lieben Frauen	26 634
Technikmuseum	7 498
Lukasklausur	-
Dommuseum	11 949



GEOGRAFIE, LAGE UND FLÄCHE

Geografische Koordinaten (festgesetzter Ortsmittelpunkt):

Fußpunkt der nördlichen Domspitze	
Nördliche Breite	52°7'35"
Östliche Länge	11°38'8"
Höhe des festgesetzten Ortsmittelpunkt	56,2 m
Höchster natürlicher Punkt	124,0 m
Tiefster natürlicher Punkt	40,8 m
Fläche des Stadtgebiets (einschließlich Exklaven)	201,84 km²
Länge der Stadtgrenzen (einschließlich Exklaven)	91,1 km
Länge der Stromelbe im Stadtgebiet	21,1 km

Höhenangaben Deutsches Haupthöhennetz (DHHN2016)



© GeoBasis-DE/ L VermGeo LSA, [2011, A9-6011611-2011]

Abweichung der Ortszeit gegenüber MEZ -13 Minuten 27 Sekunden

Größte Ausdehnung	
Nord-Süd	22,7 km
Ost-West	16,9 km

Ausgewählte Bauwerke und ihre Höhen	
Dom	100,6 m
Johanniskirche	62,0 m

BAUEN UND WOHNEN

Baufertigstellungen im Jahr 2022	
Neugebaute Gebäude	359
darunter Wohngebäude ¹⁾	313
darunter Ein- und Zweifamilienhäuser ¹⁾	275
Neugebaute Wohnungen ¹⁾	1 032
Anzahl Gebäude mit Wohnraum zum 31.12. ¹⁾	36 543
Wohnungsbestand zum 31.12. ¹⁾	146 988

¹⁾ ohne Wohnheime

STADTRAT

Sitzverteilung des Stadtrates nach der Kommunalwahl am 26. Mai 2019 (56 Sitze)	Sitze
Christlich Demokratische Union Deutschlands	10
Sozialdemokratische Partei Deutschlands	9
DIE LINKE	9
BÜNDNIS 90/DIE GRÜNEN	9
Alternative für Deutschland	8
Freie Demokratische Partei Deutschlands	3
future!	2
Magdeburger Gartenpartei	2
Tierschutzpartei	2
Bund für Magdeburg e. V. - Freie Wähler	1
Tierschutzallianz	1

VERWALTUNG DER STADT MAGDEBURG

Oberbürgermeisterin	Simone Borris
Dezernate	Beigeordnete
1. Personal, Bürgerservice und Ordnung	Ronni Krug
2. Finanzen und Vermögen	Thorsten Kroll
3. Wirtschaft, Tourismus und regionale Zusammenarbeit	Sandra Yvonne Stieger
4. Kultur, Schule und Sport	Regina-Dolores Stieler-Hinz
5. Soziales, Jugend und Gesundheit	n. n.
6. Umwelt und Stadtentwicklung	Jörg Rehbaum

STÄDTEPARTNERSCHAFTEN

Sarajevo - Bosnien-Herzegowina	Seit September 1977
Braunschweig - Deutschland	Dezember 1987
Nashville - USA	Mai 2003
Saporoshje - Ukraine	Mai 2008
Radom - Polen	Juni 2008
Harbin - China	Juli 2008
Le Havre - Frankreich	Mai 2011

Impressum
Herausgeberin: Landeshauptstadt Magdeburg
Amt für Statistik, Wahlen und Digitalisierung
Telefon: 0391 / 540 2808 | E-Mail: statistik@magdeburg.de
Redaktionsschluss: 07/2023 | Urheberrecht Titelbild: Ingo Kopper (© flickr/ikopix)
Weitere Informationen: www.magdeburg.de