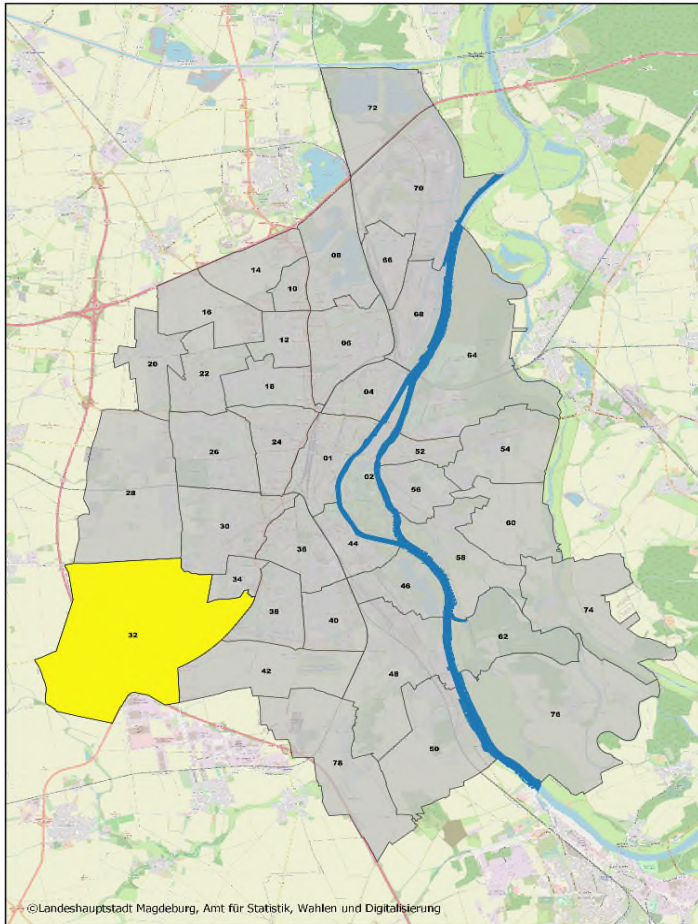


32 Ottersleben



Einwohner: 10 310
 (Stand: 31.12.2023, Hauptwohnsitz, Einwohnermelderegister)

Fläche: 1652,92 ha

Himmelsrichtung: Südwesten

Postleitzahl: 39116

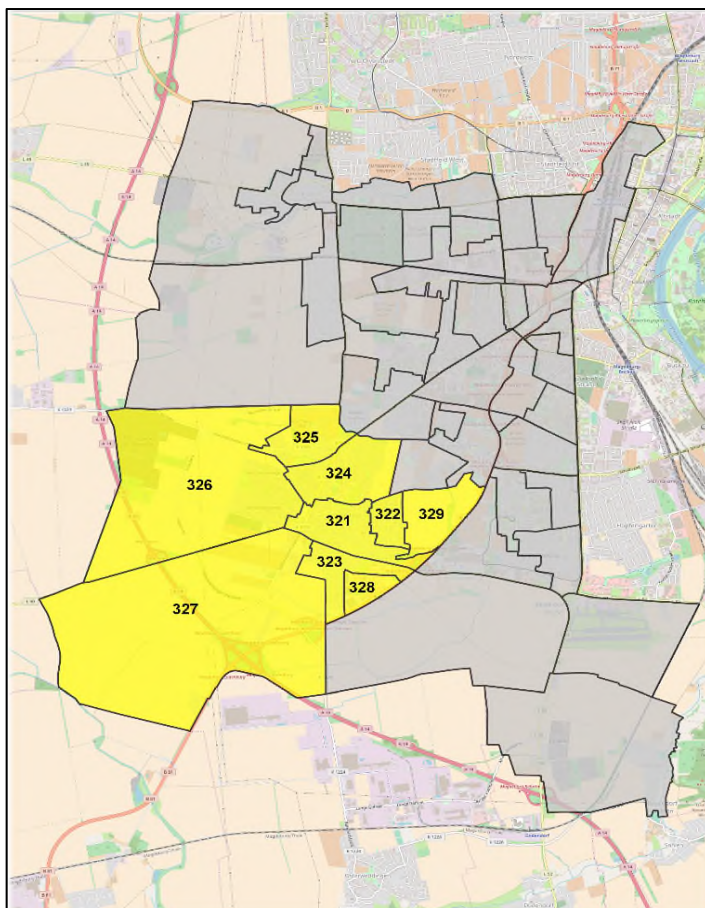
Abgrenzung:

Norden:
 Hängelsberge, Hohendodeleber Chaussee,
 Klinke, Diesdorfer Graseweg, Stadtteil Diesdorf

Osten:
 Osterweddinger Chaussee,
 Magdeburger Ring, Stadtteil Beyendorfer Grund,
 Stadtteil Reform

Süden:
 Stadtgrenze

Westen:
 Stadtgrenze



Statistische Bezirke

321 - Alt Ottersleben	82,40 ha
322 - Benneckenbeck	30,26 ha
323 - Osterweddinger Siedlung	58,57 ha
324 - Frankfelde	101,77 ha
325 - Klein Ottersleben	69,46 ha
326 - Thauberg	482,39 ha
327 - Halberstädter Chaussee	725,05 ha
328 - Werner-von-Siemens-Ring	27,59 ha
329 - Eulegraben	75,43 ha