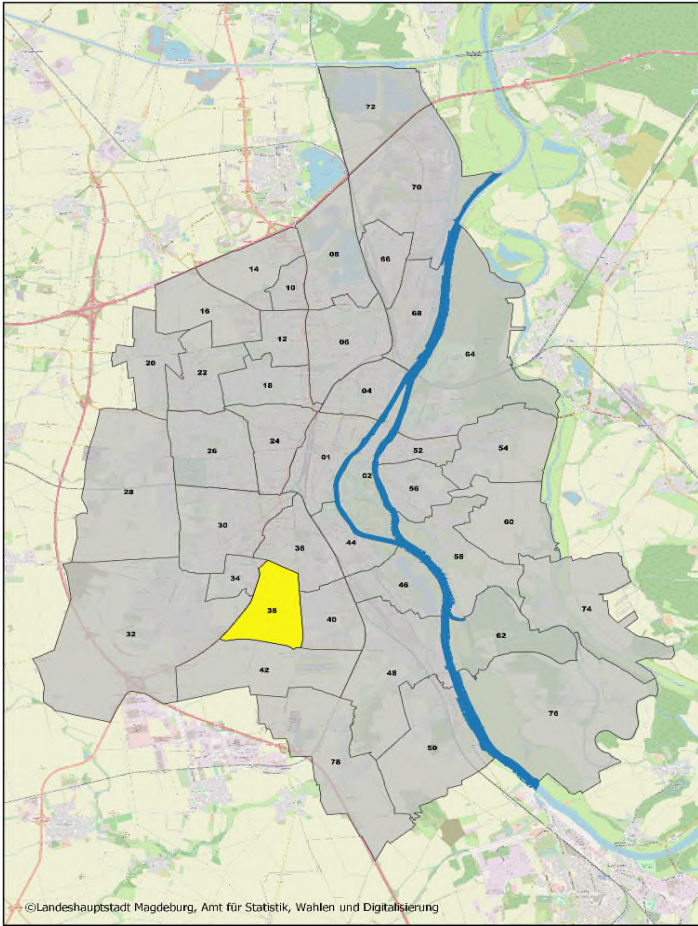


38 Reform



Einwohner: 11 860
(Stand: 31.12.2023, Hauptwohnsitz, Einwohnermelderegister)

Fläche: 319,13 ha

Himmelsrichtung: Süden

Postleitzahl: 39118

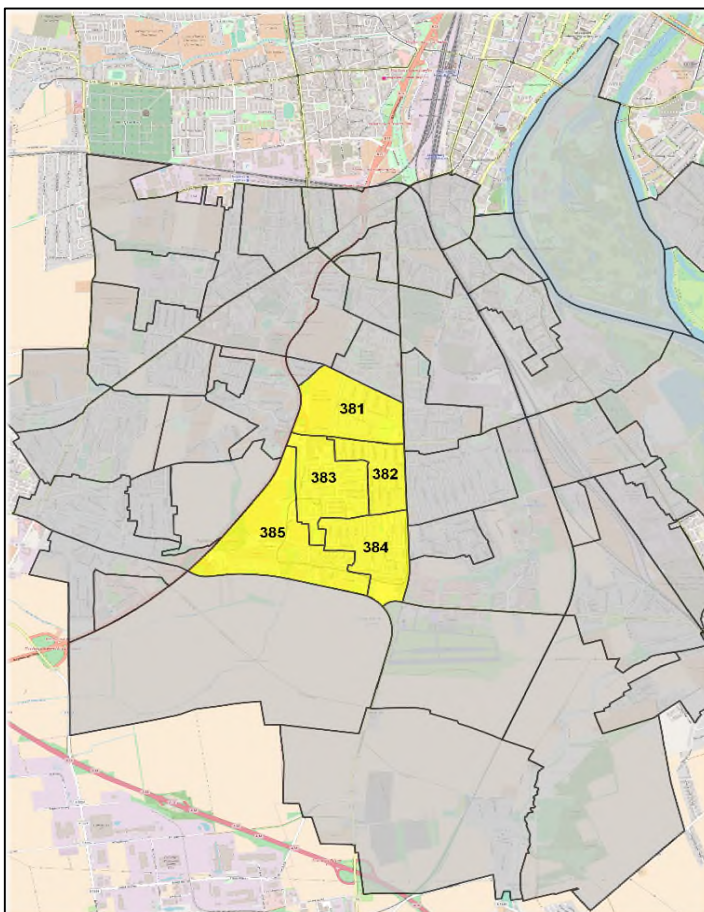
Abgrenzung:

Norden:
Stadtteil Leipziger Straße

Osten:
Leipziger Chaussee, Hopfengarten

Süden:
Salbker Chaussee, Stadtteil Beyendorfer Grund

Westen:
Okerstraße, Magdeburger Ring,
Stadtteile Lemsdorf und Ottersleben



Statistische Bezirke

381 - Alt Reform	64,07 ha
382 - Quittenweg	34,40 ha
383 - Neu Reform	60,03 ha
384 - Planeten- und SKL-Siedlung	56,95 ha
385 - Bördecenter	103,68 ha