

PLANZEICHENERKLÄRUNG

(nach § 2 Abs. 4; 5, 2. Halbsatz; Planz V 90)

I. PLANZEICHENERSETZUNGEN (§ 9 Abs. 1 BauGB)

- 1. ART DER BAULICHEN NUTZUNG (§ 9 Abs. 1 BauGB)
2. MASS DER BAULICHEN NUTZUNG (§ 9 Abs. 1 Nr. 1 BauGB)
3. BAUWEISE, BAULINIEN, BAUGRENZEN (§ 9 Abs. 1 Nr. 2 BauGB)

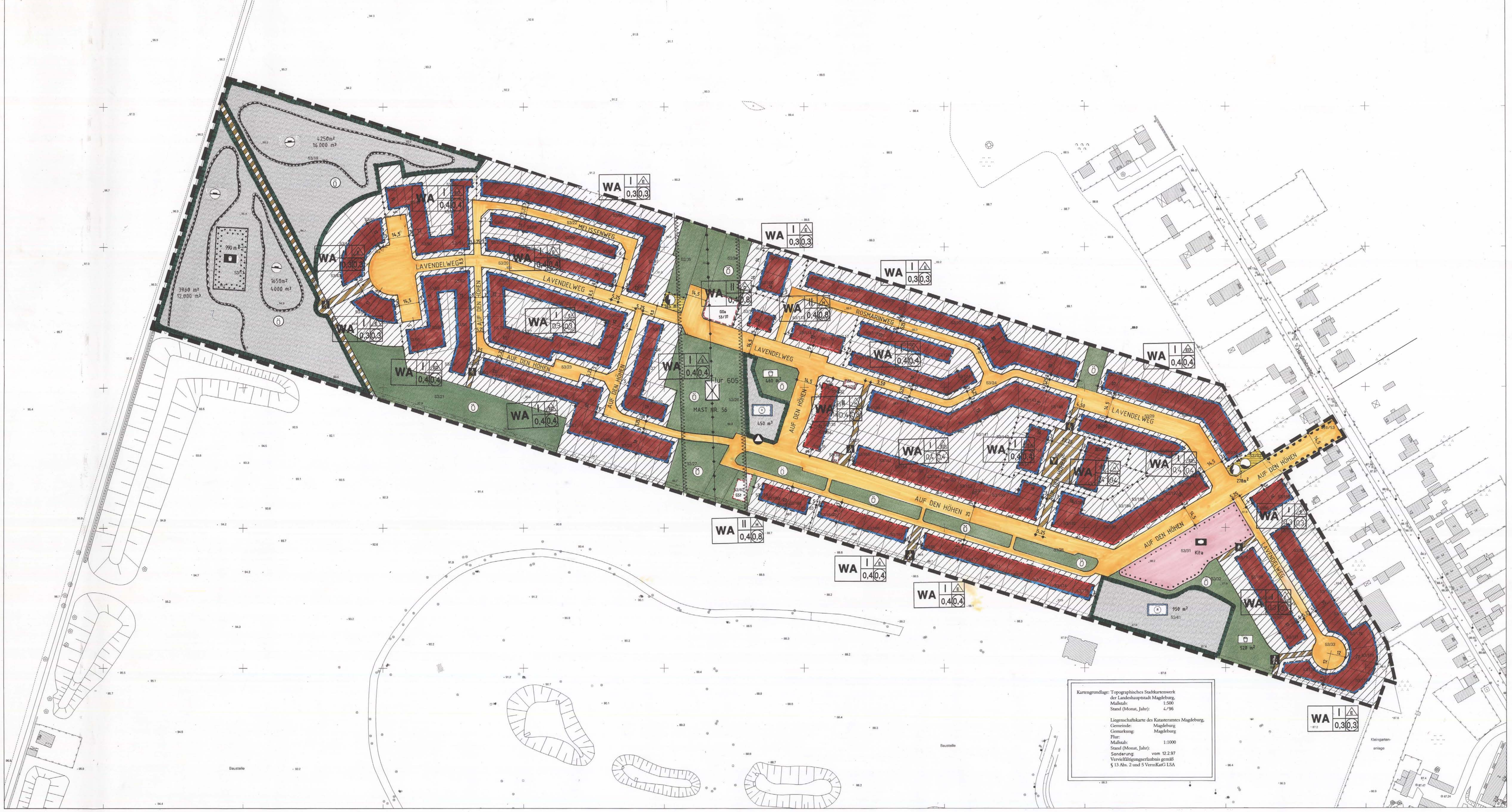
4. EINRICHTUNGEN UND ANLAGEN ZUR VERSORGUNG MIT GÜTERN UND DIENSTLEISTUNGEN...

- 5. VERKEHRSLINIEN (§ 9 Abs. 1 Nr. 11)
6. VERSORGENS-ANLAGEN; ABFALLSÖRGNUNG; ABWASSERBESEITIGUNG
7. GRÜNFLÄCHEN (§ 9 Abs. 1 Nr. 15 BauGB)

- 8. WASSERFLÄCHEN UND FLÄCHEN FÜR DIE WASSERWIRTSCHAFT
9. FLÄCHEN FÜR AUFSCHÜTTUNGEN; ABGRABUNGEN ODER FÜR DIE GEWINNUNG...

- 10. PLANLINIEN, NUTZUNGSREGELUNGEN (§ 9 Abs. 1 Nr. 20 BauGB)
11. SONSTIGE PLANZEICHEN

- II. NACHRICHTLICHE ÜBERNAHME
HAUPTVERSORGUNGSLEITUNG EINSCHL. SCHUTZSTREIFEN VON 45 m



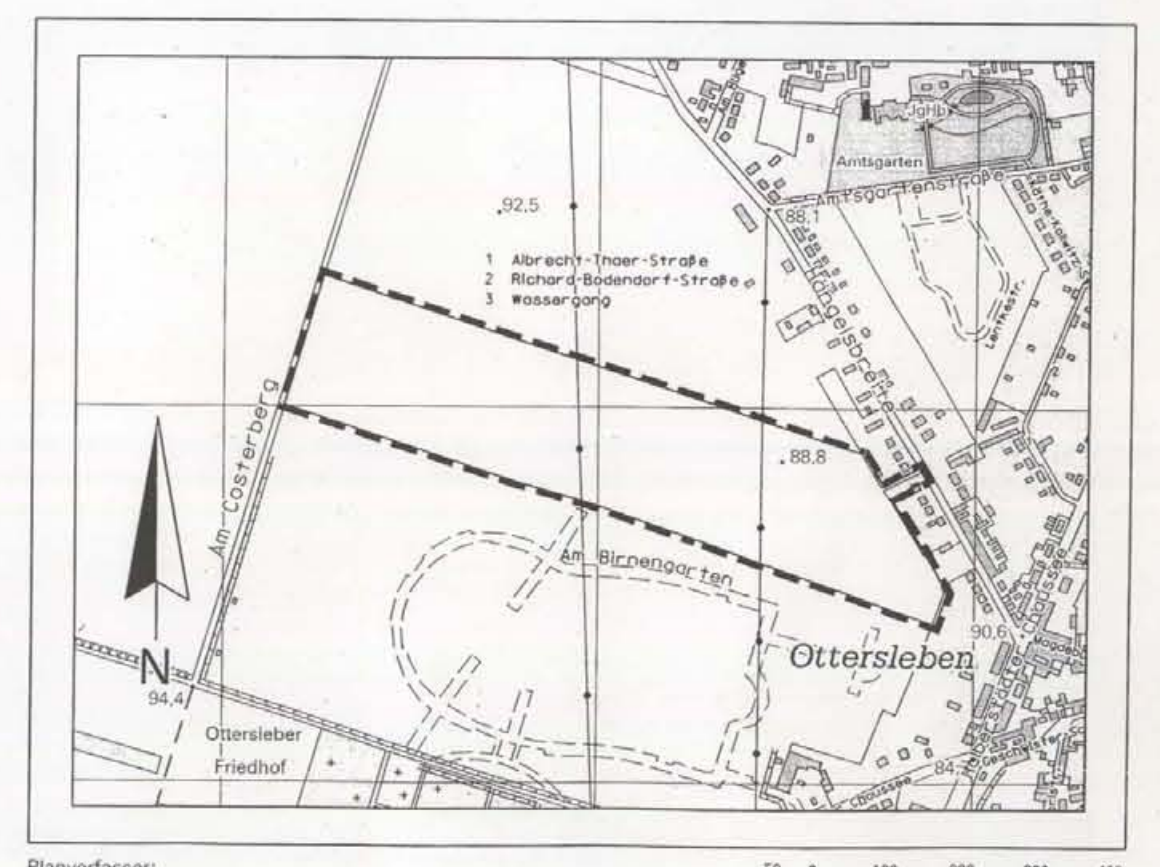
Kartengrundlagen: Topographisches Stadtkartennetz der Landeshauptstadt Magdeburg...

Planteil B
Textliche Festsetzungen

- § 1 Art der baulichen Nutzung (§ 9 Abs. 1 Nr. 1 BauGB)
§ 2 Überbaubare Grundstücke (§ 9 Abs. 1 Nr. 2 BauGB; § 23 Abs. 2 BauNVO)
§ 3 Freihalteflächen (§ 9 Abs. 1 Nr. 10 BauGB)
§ 4 Regelung des Wasserabflusses (§ 9 Abs. 1 Nr. 20 BauGB)
§ 5 Maßnahmen zum Schutz, zur Pflege und zur Entwicklung von Natur und Landschaft (§ 9 Abs. 1 Nr. 20 BauGB)

Landeshauptstadt Magdeburg
Stadtplanungsamt Magdeburg

Satzung zum Bebauungsplan Nr. 354-3
AUF DEN HÖHEN
Stand: Dezember 1998
Maßstab: 1 : 1 000



Administrative section containing 12 columns of text, signatures, and official seals from various city departments and the mayor's office.