

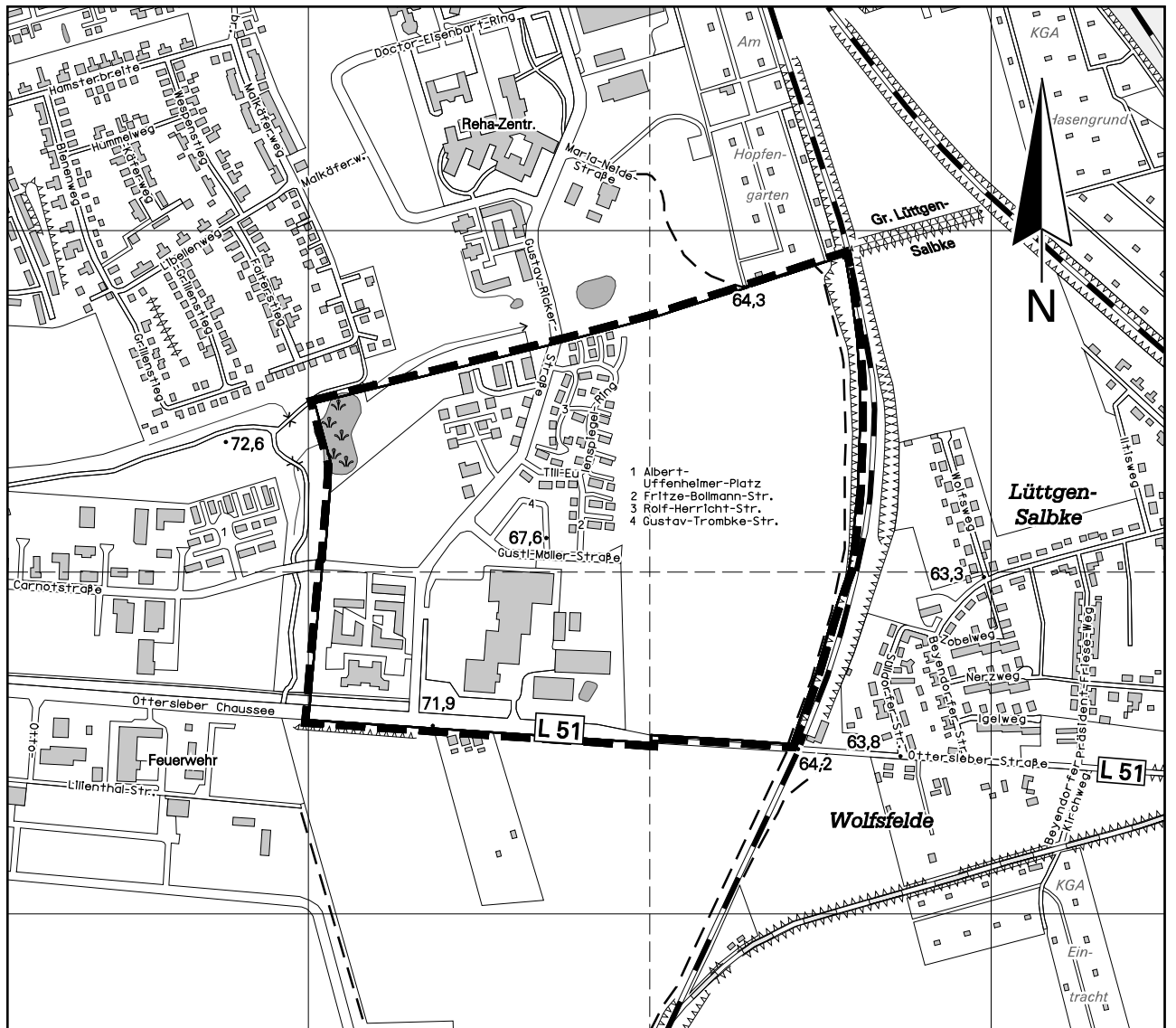
Landeshauptstadt Magdeburg

Lageplan zur 2. Änderung im vereinfachten Verfahren

Bebauungsplan Nr. 431 - 1, Teilbereich A

DS0204/08_Anlage_1

Bezeichnung: Ottersleber Chaussee / Am Hopfengarten



— — — — — Räumlicher Geltungsbereich des Bebauungsplanes Nr. 431 - 1 Teilbereich A umgrenzt durch:

- Im Norden: durch die Nordgrenze der Flurstücke 1001/7, 1501/17, 1501/23, 1501/31, 1501/8, 1501/10, 1501/2 (Flur 475), 7503/1, 7503/2 und 7504 (Flur 465)
- Im Osten: durch die Ostgrenze der Flurstücke 7504, 7503/2 (Flur 465), 1501/10 (Flur 475)
- Im Süden: durch die Nordgrenze der Ottersleber Chaussee bis zur Ostgrenze des Flurstücks 3501 (Flur 475) und die Südgrenze der Ottersleber Chaussee
- Im Westen: durch die Westgrenze der Flurstücke 3/10, 1/7, 1/10 (Flur 433), 1001/7 (Flur 475)