

Wer sind wir?



v. l.: Katrin Thäger – Kinderbeauftragte, Nicole Bertram - örtliche Teilhabemanagerin, Julia Bencsik – örtliche Teilhabemanagerin, Vordergrund: Aliena-Sophia Mard – Beteiligungskordinatorin, Tanja Pasewald – Behindertenbeauftragte, (im Bild fehlend: Susanne Müller – Beteiligungskordinatorin)

Alle Mitglieder der Arbeitsgruppe sind erreichbar unter: gemeinsamspielen@stadt.magdeburg.de

Wir freuen uns über Hinweise und Anmerkungen. Nehmen Sie gern Kontakt zu uns auf.



Kontakt

Behindertenbeauftragte

Tanja Pasewald
Tel.: 0391 540 23 42

Kinderbeauftragte

Katrin Thäger
Tel.: 0391 540 28 57

Unsere gemeinsame E-Mail-Adresse:
gemeinsamspielen@stadt.magdeburg.de



Impressum

Herausgeber
Landeshauptstadt Magdeburg
Dezernat für Soziales, Jugend und Gesundheit
Behindertenbeauftragte und Kinderbeauftragte
Alter Markt 6 | 39090 Magdeburg

Bildnachweis

Karikaturen: © Phil Hubbe
Foto: © Landeshauptstadt Magdeburg

Stand 04/2022

zugang

einbinden

zusammen

gemeinsam

inklusion

teilhaben

Gemeinsam spielen in der
Landeshauptstadt Magdeburg

Kinder mit Behinderungen sind gleichberechtigt mit anderen Kindern, so dass ihre Menschenrechte und Grundfreiheiten anerkannt und berücksichtigt werden.

(Vgl. Artikel 7 der UN-Behindertenrechtskonvention)

Was ist Inklusion?

„Inklusion bedeutet, dass jeder Mensch ganz natürlich dazu gehört. Egal wie du aussiehst, welche Sprache du sprichst oder ob du eine Behinderung hast. Jeder kann mitmachen.“

- Aktion Mensch



Exklusion → Integration → Inklusion

Für uns bedeutet das...

- jedem Kind die Möglichkeit zu geben, mindestens ein Spielgerät auf dem Spielplatz eigenständig nutzen zu können,
- den gesamten Spielplatz als sozialen Treffpunkt und Aufenthaltsmöglichkeit im öffentlichen Raum zu betrachten.

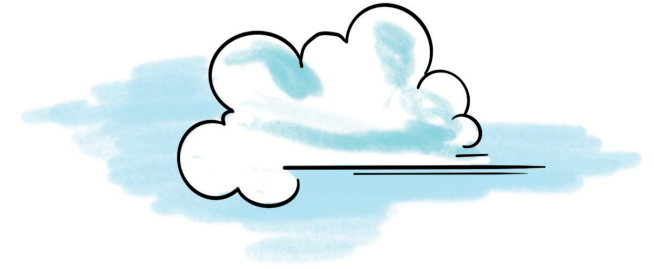
Was wollen wir?

Unser oberstes Ziel ist es, allen Kindern und ihren Familien ein gemeinsames Spielen, Erleben und voneinander Lernen zu ermöglichen und Chancengleichheit zu erreichen.

Dazu müssen wir:

- Teilhabebarrrieren gemeinsam ermitteln,
- die Verwaltung und Bevölkerung sensibilisieren und ein Bewusstsein für die Problemlagen schaffen,
- Magdeburger Standards für barrierefreie Spielplatzplanung erarbeiten, um neue inklusive Spiel- und Freizeitflächen zu planen und zu errichten sowie
- für bereits bebaute Flächen in Magdeburg inklusive Lösungen finden.

Ein kontinuierlicher Austausch in enger Zusammenarbeit mit dem Eigenbetrieb Stadtgarten und Friedhöfe und weiteren Kooperationspartner*innen ist uns dabei besonders wichtig.



Was benötigen wir?

Die Lebenslagen von Kindern sind verschieden. Doch Eines verbindet alle: Sie spielen gern – und das geht auch ohne große Worte oder Barrieren.

Wir sind auf Ihre Unterstützung angewiesen:

- Wie sieht ein „Spielplatz für alle“ aus?
- Welche Spielgeräte sind besonders wichtig?
- Wo gibt es konkreten Handlungsbedarf in Magdeburg?
- Welcher Spielplatz in Magdeburg ermöglicht ein gemeinsames Spielen?

Nutzen Sie dazu unsere verschiedenen Kontaktmöglichkeiten auf der Rückseite.

Wir freuen uns auf Ihre Unterstützung!

