

Anger-Siedlung Magdeburg Berliner Chaussee 55

Teilansicht nach Kopie der originalen Bauzeichnungen

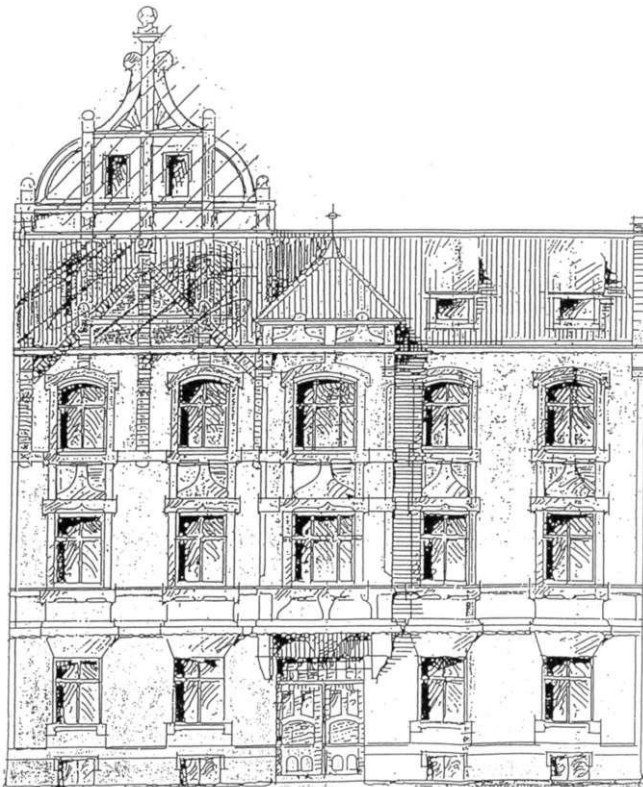
Bemerkung:

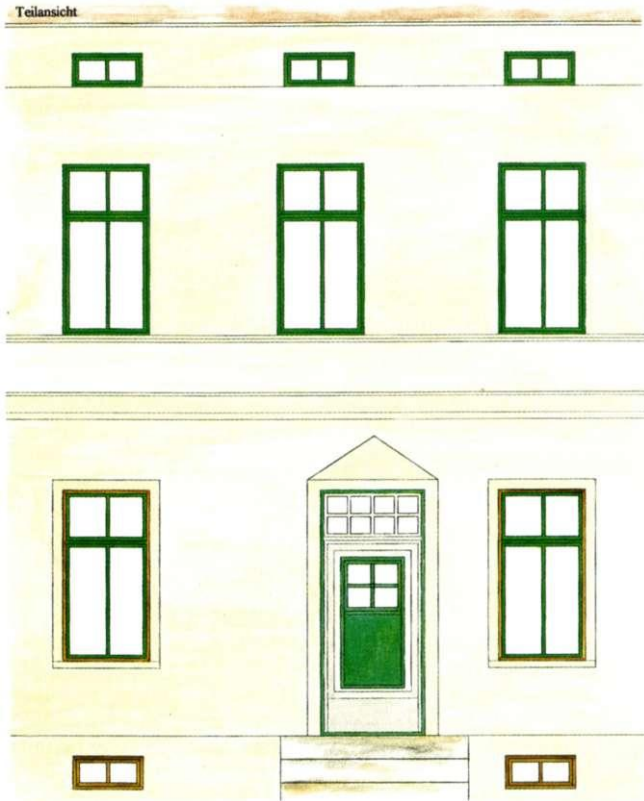
Der originale Gesamteindruck ist noch gut nachvollziehbar. Originale Fenster und die breite Eingangstür sind erhalten. Lediglich die Dachform wurde vereinfacht.

Gemeinsamkeiten:

Farbgebung in Anlehnung an die Berliner Chaussee 53.

Bauteil/Element	Farbton	Hersteller/Farbton-Nr.
Tür, Hauseingang		
Oberlicht (Holz)	braunorange	NCS 50/ 3070-Y50R
Blendrahmen (Holz)	braunorange	NCS 50/ 3070-Y50R
Türblatt außen (Holz)	braunorange	NCS 50/ 3070-Y50R
Füllungen (Holz)	braunorange	NCS 50/ 3070-Y50R
Falz/Glasleiste (Holz)	braunorange	NCS 50/ 3070-Y50R
Wasserschenkel (Holz)	braunorange	NCS 50/ 3070-Y50R
Sockelbrett (Holz)	braunorange	NCS 50/ 3070-Y50R
Türbeschläge		
- Klinke/Schließblech	erneuert	
Wandfläche/Originalputz	ocker weißlich	NCS 29/ 1030-Y20R
- Etagengliederung/ Verzierungen	ocker weißlich	NCS 29/ 1030-Y20R
- Erker	ocker weißlich	NCS 29/ 1030-Y20R
- Gaupen (Wandfläche)	nicht vorhanden	
- Balkone	nicht vorhanden	
Treppenhausfenster		
Blendrahmen (Holz)		
Fensterflügel (Holz)		
Sprossen (Holz)		
Abdeckleiste, aufgedoppelt		
Bodenfenster (Gaupen)		
Blendrahmen	nicht vorhanden	
Flügel	nicht vorhanden	
Kellerfenster		
Blendrahmen	nicht vorhanden	
Flügel	nicht vorhanden	
Wohnungsfenster		
Blendrahmen (Holz)	Terra di sienna hell	NCS 30/ 1040-Y30R
Fensterflügel (Holz)	Terra di sienna hell	NCS 30/ 1040-Y30R
Sprossen (Holz)	nicht vorhanden	





Anger-Siedlung Magdeburg Berliner Chaussee 71

Teilansicht nach Kopie der originalen Bauzeichnungen

Bemerkung:

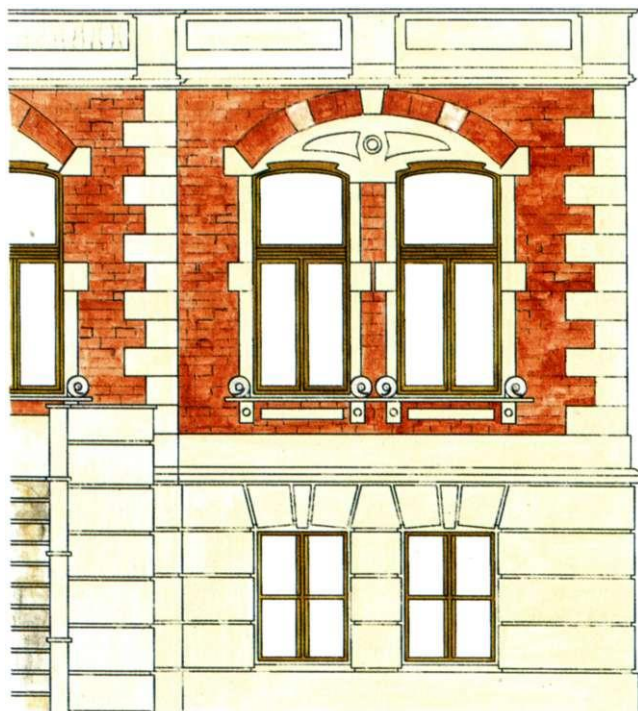
Es ist keine Übereinstimmung mit der originalen Bauzeichnung aus dem Stadtarchiv vorhanden. Die Tür stammt höchstwahrscheinlich nicht aus der Bauzeit. Die Rolläden im Erdgeschoß sind original.

V = Vorschlag zur Farbgestaltung.

Gemeinsamkeiten:

Einzelhaus, keine Übereinstimmung mit benachbarten Häusern. Ausnahme: Farbgebung Erdgeschoß, Fenster sind identisch mit Fenster in der Berliner Chaussee 73.

Bauteil/Element	Farbton	Hersteller/Farbton-Nr.
Tür, Hauseingang		
Oberlicht (Holz)	grau beige	NCS 9/ 2005-Y80R
Kämpfer (Holz)	grau beige	NCS 9/ 2005-Y80R
Blendrahmen (Holz)	grün bläulich	NCS 127/ 3040-B90G
Türblatt außen (Holz)	grau beige	NCS 9/ 2005-Y80R
Füllungen (Holz)	grün bläulich	NCS 127/ 3040-B90G
Falz/Glasleiste (Holz)	grün bläulich	NCS 127/ 3040-B90G
Sockelbrett (Holz)		
erneuert	V: grau beige	NCS 9/ 2005-Y80R
Wasserschinkel (Holz)	nicht vorhanden	
Türbeschläge		
- Klinke/Schließblech	original	
Wandfläche/Originalputz		
beige hell		NCS 27/ 1010-Y20R
- Etagengliederung/ Verzierungen	beige hell	NCS 27/ 1010-Y20R
- Fenster- und Türeinfassungen	beige hell	NCS 27/ 1010-Y20R
- Rolläden	grün	NCS 176/ 3070-G20Y
Treppenhausfenster		
Blendrahmen (Holz)	grün	NCS 176/ 3070-G20Y
Fensterflügel (Holz)	grün	NCS 176/ 3070-G20Y
Sprossen (Holz)	grün	NCS 176/ 3070-G20Y
Bodenfenster		
Blendrahmen	grün	NCS 176/ 3070-G20Y
Flügel	grün	NCS 176/ 3070-G20Y
Kellerfenster		
Blendrahmen	braun grünlich	NCS 55/4050-Y10R
Flügel	braun grünlich	NCS 55/4050-Y10R
Wohnungsfenster		
Blendrahmen (Holz)	grün	NCS 176/ 3070-G20Y
Fensterflügel (Holz)	grün	NCS 176/ 3070-G20Y
Blendrahmen		
Erdgeschoß (Holz)	braun grünlich	NCS 55/ 4050-Y10R
Sprossen (Holz)	nicht vorhanden	



Anger-Siedlung Magdeburg Berliner Chaussee 73

Teilansicht nach Kopie der originalen Bauzeichnungen

Bemerkung:

Dieses Einzelhaus hat keine Übereinstimmung mit der originalen Bauzeichnung lt. Stadtarchiv. Die Türen und Fenster sind weitgehend erneuert. Die Farbigkeit wurde durch gefärbte Putze sowie durch Klinkerflächen erreicht. V = Vorschlag zur Farbgestaltung.

Gemeinsamkeiten:

Übereinstimmung der Fensterfarbigkeit zur Berliner Chaussee 71, Erdgeschoß.

Bauteil/Element	Farbton	Hersteller/Farbton-Nr.
Tür, Hauseingang		
Blendrahmen (Holz)	V: braun	NCS 63/ 6040-Y30R
Türblatt außen (Holz)	V: braun	NCS 63/ 6040-Y30R
Füllungen (Holz)	V: braun	NCS 63/ 6040-Y30R
Falz/Glasleiste (Holz)	V: braun	NCS 63/ 6040-Y30R
Sockelbrett (Holz)	V: braun	NCS 63/ 6040-Y30R
Wasserschenkel (Holz)	nicht vorhanden	
Türbeschläge		
- Klinke/Schließblech	erneuert	

Originalputz/

Verzierungen	beige hell	NCS 27/ 1010-Y10R
- Etagenflächen	Ziegel	
- Zierelemente/ Einfassungen	beige hell	NCS 27/ 1010-Y10R
- Voluten	warmes grau	NCS 4/ 1502-R
- Sockel/Bekrönung	beige hell	NCS 27/ 1010-Y10R

Treppenhausfenster

Blendrahmen (Holz)	V: braun grünlich	NCS 55/ 4050-Y10R
Fensterflügel (Holz)	V: braun grünlich	NCS 55/ 4050-Y10R
Sprossen (Holz)	V: braun grünlich	NCS 55/ 4050-Y10R
Abdeckleiste, aufgedoppelt		

Bodenfenster (Gaupen)

Blendrahmen	nicht vorhanden
Flügel	nicht vorhanden

Kellerfenster

Blendrahmen	nicht vorhanden
Flügel	nicht vorhanden

Wohnungsfenster

Blendrahmen (Holz)	V: braun grünlich	NCS 55/ 4050-Y10R
Fensterflügel (Holz)	V: braun grünlich	NCS 55/ 4050-Y10R
Sprossen (Holz)	V: braun grünlich	NCS 55/ 4050-Y10R



Anger-Siedlung Magdeburg Berliner Chaussee 41

Teilansicht nach Kopie der originalen Bauzeichnungen

Bemerkung:

Ein zweiter Eingang befindet sich in der Dessauer Straße. Der originale Gesamteindruck der Fassade ist nur im Bereich Berliner Chaussee erhalten, jedoch wurden die Fenster durch Kunststoffenster ersetzt (Dadurch sind keine Angaben zu Originalfarbigkeit mehr möglich). Die Dachfläche ist stark vereinfacht, Gaupen und Zierelemente sind entfernt. Im Erdgeschoß wurden durch Einbau einer Gaststätte starke Veränderungen vorgenommen.

Gemeinsamkeiten:

Architektonische Ähnlichkeit mit der Berliner Chaussee 43.

Bauteil/Element	Farbton	Hersteller/Farbton-Nr.
Tür, Hauseingang		
Oberlicht (Holz)	olivgrün	NCS 191/ 7030-G50Y
Blendrahmen (Holz)	olivgrün	NCS 191/ 7030-G50Y
Türblatt außen (Holz)	ocker grünlich	NCS 48/ 3050-Y20R
Füllungen (Holz)	hellbraun	NCS 56/ 4060-Y60R
Falz/Glasleiste (Holz)	hellbraun	NCS 56/ 4060-Y60R
Kämpfer (Holz)	olivgrün	NCS 191/ 7030-G50Y
Sockelbrett (Holz)	hellbraun	NCS 56/ 4060-Y60R
Türbeschläge		
- Klinke/Schließblech	teilweise erneuert	
Wandfläche/Originalputz	ocker rötlich	NCS 22/ 0050-Y30R
- Etagengliederung/ Verzierungen	beige gelblich	NCS 20/ 0030-Y20R
- Fenstereinfassung	beige gelblich	NCS 20/ 0030-Y20R
- Erker	ocker rötlich	NCS 22/ 0050-Y30R
- Sockel	ocker	NCS 39/ 2040-Y20R
Treppenhausfenster		
Blendrahmen (Holz)	hellbraun	NCS 56/ 4060-Y60R
Fensterflügel (Holz)	hellbraun	NCS 56/ 4060-Y60R
Sprossen (Holz)	hellbraun	NCS 56/ 4060-Y60R
Abdeckleiste, aufgedoppelt	nicht vorhanden	
Bodenfenster (Gaupen)		
Blendrahmen	hellbraun	NCS 56/ 4060-Y60R
Flügel	hellbraun	NCS 56/ 4060-Y60R
Kellerfenster		
Blendrahmen unter Bodenniveau Flügel		
Wohnungsfenster		
Blendrahmen (Holz)	V: hellbraun	NCS 56/ 4060-Y60R
Fensterflügel (Holz)	V: hellbraun	NCS 56/ 4060-Y60R
Sprossen (Holz)	V: hellbraun	NCS 56/ 4060-Y60R



Anger-Siedlung Magdeburg Berliner Chaussee 43

Teilansicht nach Kopie der originalen Bauzeichnungen

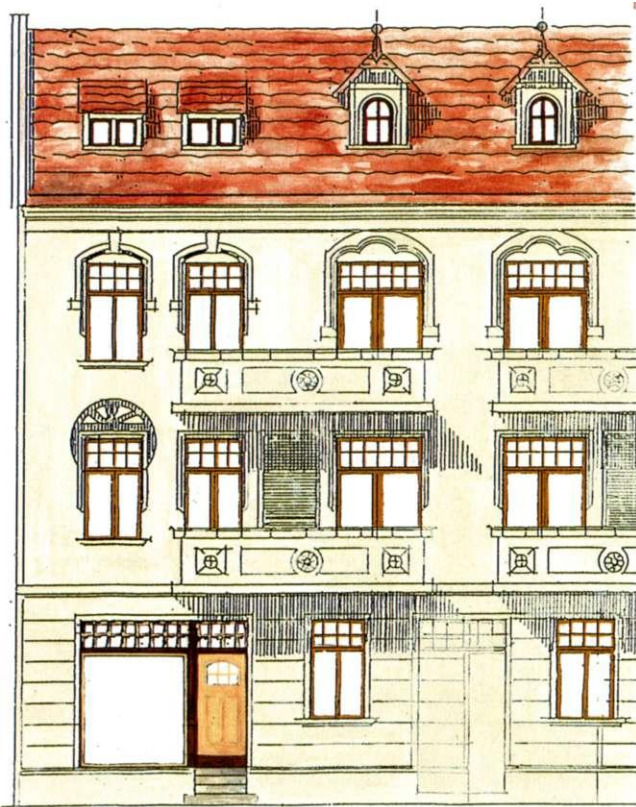
Bemerkung:

Die Dachansicht wurde bei einer Erneuerung stark vereinfacht (Gaupen und Giebel fehlen). Der Gesamteindruck der Fassade ist weitgehend original erhalten. Die Oberlichter im Erdgeschoß sind mit zwei senkrechten Sprossen versehen.

Gemeinsamkeiten:

Architektonische Ähnlichkeit mit Berliner Chaussee 41. Farbige Ähnlichkeit mit der Berliner Chaussee 45.

Bauteil/Element	Farbton	Hersteller/Farbton-Nr.
Tür, Hauseingang		
Blendrahmen (Holz)	beige rötlich	NCS 28/ 1020-Y30R
Türblatt außen (Holz)	beige rötlich	NCS 28/ 1020-Y30R
Füllungen (Holz)	beige rötlich	NCS 28/ 1020-Y30R
Falz/Glasleiste (Holz)	beige rötlich	NCS 28/ 1020-Y30R
Sockelbrett (Holz)	beige rötlich	NCS 28/ 1020-Y30R
Wasserschengel (Holz)	nicht vorhanden	
Türbeschläge		
- Klinke/Schließblech	erneuert	
Wandfläche/		
Originalputz	beige gelblich	NCS 28/ 1020-Y
- Etagegliederung/ Verzierungen	beige gelblich	NCS 28/ 1020-Y
- Erker	beige gelblich	NCS 28/ 1020-Y
- Balkone	nicht vorhanden	
- Gaupen (Wandfläche)	nicht vorhanden	
Treppenhausfenster		
Blendrahmen (Holz)	ocker	NCS 47/ 3040-Y20R
Fensterflügel (Holz)	ocker	NCS 47/ 3040-Y20R
Sprossen (Holz)	ocker	NCS 47/ 3040-Y20R
Abdeckleiste, aufgedoppelt	nicht vorhanden	
Bodenfenster (Gaupen)		
Blendrahmen	ocker	NCS 47/ 3040-Y20R
Flügel	ocker	NCS 47/ 3040-Y20R
Kellerfenster		
Blendrahmen	nicht vorhanden	
Flügel	nicht vorhanden	
Wohnungsfenster		
Blendrahmen (Holz)	ocker	NCS 47/ 3040-Y20R
Fensterflügel (Holz)	ocker	NCS 47/ 3040-Y20R
Sprossen (Holz)	ocker	NCS 47/ 3040-Y20R



Anger-Siedlung Magdeburg Berliner Chaussee 45

Teilansicht nach Kopie der originalen Bauzeichnungen

Bemerkung:

Die Eingangstür (Tor) und die Ladenfenster rechts sind erneuert und stören den Gesamteindruck. Ebenfalls ist ein Großteil der Wohnungsfenster erneuert, die Gaupenspitzen nicht vorhanden. Die Fensterumrandungen im 2. Stock sind in der Gestaltung ähnlich der Berliner Chaussee 41 und 43. Eine Abweichung zur originalen Bauzeichnung besteht in der Realisierung der Balkone, diese sind in der Ausführung schmaler gestaltet. V = Vorschläge zur Farbgestaltung.

Gemeinsamkeiten:

Die Farbgebung ist ähnlich der Berliner Chaussee 43.

Bauteil/Element	Farbton	Hersteller/Farbton-Nr.
Tür, Ladeneingang und Schaufenster		
Blendrahmen (Holz)	braun	NCS 58/ 5030-Y50R
Türblatt außen (Holz)	beige rötlich	NCS 28/ 1020-Y30R
Füllungen (Holz)	beige rötlich	NCS 28/ 1020-Y30R
Falz/Glasleiste (Holz)	beige rötlich	NCS 28/ 1020-Y30R
Wasserschenkel (Holz)	braun	NCS 58/ 5030-Y50R
Sockelbrett (Holz)	braun	NCS 58/ 5030-Y50R
Laibung/Pfosten (Holz)	braun	NCS 58/ 5030-Y50R
Türbeschläge		
- Klinke/Schließblech	nicht original	
Wandfläche/Originalputz		
beige		NCS 27/ 1010-Y10R
- Etagegliederung/ Verzierungen		
beige		NCS 27/ 1010-Y10R
- Balkone	beige	NCS 27/ 1010-Y10R
- Gaupen (Wandfläche)	beige	NCS 27/ 1010-Y10R
- Erker	nicht vorhanden	
Treppenhausfenster		
Blendrahmen (Holz)	ocker	NCS 47/ 3040-Y20R
Fensterflügel (Holz)	ocker	NCS 47/ 3040-Y20R
Sprossen (Holz)	ocker	NCS 47/ 3040-Y20R
Abdeckleiste, aufgedoppelt	nicht vorhanden	
Bodenfenster (Gaupen)		
Blendrahmen	braun	NCS 58/ 5030-Y50R
Flügel	braun	NCS 58/ 5030-Y50R
Kellerfenster		
Blendrahmen	nicht vorhanden	
Flügel	nicht vorhanden	
Wohnungsfenster		
nicht original		
Blendrahmen (Holz)	V: ocker	NCS 47/ 3040-Y20R
Fensterflügel (Holz)	V: ocker	NCS 47/ 3040-Y20R
Sprossen (Holz)	V: ocker	NCS 47/ 3040-Y20



Anger-Siedlung Magdeburg Berliner Chaussee 47

Teilansicht nach Kopie der originalen Bauzeichnungen

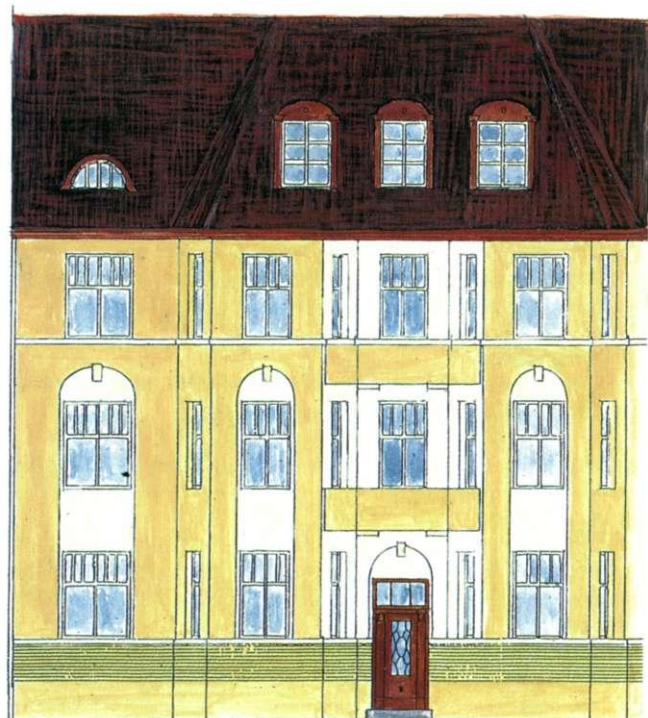
Bemerkung:

Keine Übereinstimmung oder Ähnlichkeit mit der originalen Bauzeichnung. Ursprünglich vorhandene Balkone sind abgebrochen. Das Oberlicht der Haustür ist erneuert. Die Dachgestaltung wurde rechtsseitig vereinfacht und die Erdgeschoßzone ist weitgehend verändert. V = Vorschlag zur Farbgestaltung.

Gemeinsamkeiten:

Farbgebung ist ähnlich der Berliner Chaussee 47. Keine architektonische Übereinstimmung mit Nachbarhäuser.

Bauteil/Element	Farbton	Hersteller/Farbton-Nr.
Tür, Hauseingang		
Oberlicht (Holz)	V: ocker grünlich	NCS 172/ 3030-G70Y
Blendrahmen (Holz)	ocker grünlich	NCS 172/ 3030-G70Y
Türblatt außen (Holz)	ocker grünlich	NCS 172/ 3030-G70Y
Füllungen		
aufgesetzt (Holz)	olivgrün	NCS 174/ 3050-G40Y
Falz/Füllungsfalz (Holz)	olivgrün	NCS 174/ 3050-G40Y
Kämpfer (Holz)	ocker grünlich	NCS 172/ 3030-G70Y
Sockelbrett (Holz)	ocker grünlich	NCS 172/ 3030-G70Y
Türbeschläge		
- Klinke/Schließblech	original erhalten	
Wandfläche/Originalputz	grünlich gelb	NCS 154/ 1010-G50Y
- Etagengliederung/ Verzierungen	grünlich gelb	NCS 154/ 1010-G50Y
- Balkone/Erker		
- Gaupen (Wandfläche)	nicht vorhanden	
Treppenhausfenster		
Blendrahmen (Holz)	elfenbein	NCS 7/ 0005-Y20R
Fensterflügel (Holz)	elfenbein	NCS 7/ 0005-Y20R
Sprossen (Holz)	nicht vorhanden	
Abdeckleiste, aufgedoppelt	nicht vorhanden	
Bodenfenster (Gaupen)		
Blendrahmen	ockerbraun	NCS 46/ 3030-Y40R
Flügel	ockerbraun	NCS 46/ 3030-Y40R
Kellerfenster		
Blendrahmen	nicht vorhanden	
Flügel	nicht vorhanden	
Wohnungsfenster		
Blendrahmen (Holz)	ockerbraun	NCS 46/ 3030-Y40R
Fensterflügel (Holz)	ockerbraun	NCS 46/ 3030-Y40R
Sprossen (Holz)	nicht vorhanden	



Anger-Siedlung Magdeburg Zerbster Straße 2

Teilansicht nach Kopie der originalen Bauzeichnungen

Bemerkung:

Durch Erneuerungen von Haustür, Wohnungsfenstern, Dach und Außenputz aufgrund von Kriegseinwirkungen, ist keine Originalbefund möglich. Die Fassadengliederung entspricht in ihrer Aufteilung weitgehend dem Original.

V = Vorschlag zur Farbgestaltung in Anlehnung an die Zerbster Straße 3.

Gemeinsamkeiten:

Es ist keine Übereinstimmung zu anderen Häusern vorhanden.

Bauteil/Element	Farbton	Hersteller/Farbton-Nr.
-----------------	---------	------------------------

Tür, Hauseingang		
Oberlicht (Holz)	V: englischrot	NCS 63/ 6040-Y60R
Kämpfer (Holz)	V: englischrot	NCS 63/ 6040-Y60R
Blendrahmen (Holz)	V: englischrot	NCS 63/ 6040-Y60R
Türblatt außen (Holz)	V: englischrot	NCS 63/ 6040-Y60R
Falz/Glasleiste (Holz)	V: englischrot	NCS 63/ 6040-Y60R
Sockelbrett (Holz)	V: englischrot	NCS 63/ 6040-Y60R
Füllungen (Holz)	nicht vorhanden	

Türbeschläge

- Klinke/Schließblech

Wandfläche Originalputz	beige gelblich	NCS 30/ 1040-Y10R
--------------------------------	----------------	-------------------

- Etagegliederung/Verzierungen nicht vorhanden

- Balkone/

Fenstereinfassungen	V: gelblich weiß	NCS 20/ 0030-Y
- Risalit	V: beige gelblich	NCS 30/ 1040-Y10R
- Gaupen (Wandfläche)		
Holzverkleidung	V: englischrot	NCS 63/ 6040-Y60R

Treppenhausfenster

Blendrahmen (Holz)	V: elfenbein	NCS 7/ 0005-Y20R
Fensterflügel (Holz)	V: elfenbein	NCS 7/ 0005-Y20R
Sprossen (Holz)	V: elfenbein	NCS 7/ 0005-Y20R
Abdeckleiste, aufgedoppelt	nicht vorhanden	

Bodenfenster (Gaupen)

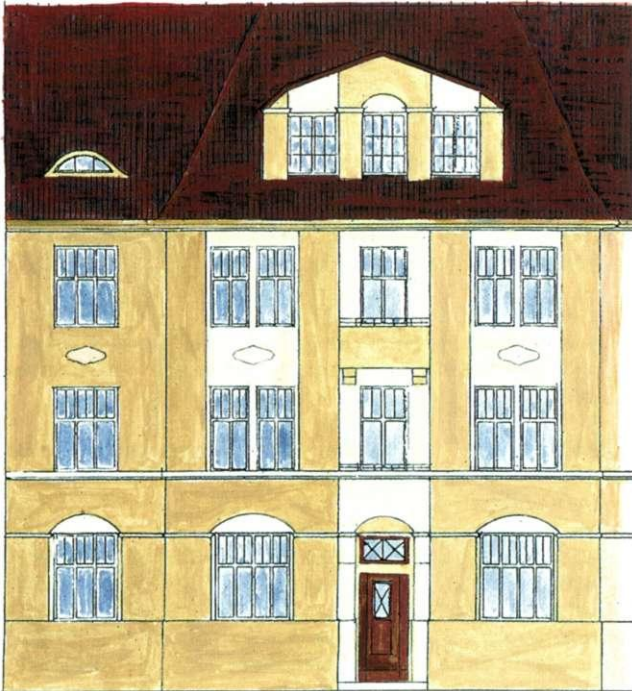
Blendrahmen	V: elfenbein	NCS 7/ 0005-Y20R
Flügel	V: elfenbein	NCS 7/ 0005-Y20R

Kellerfenster

Blendrahmen	nicht sichtbar	
Flügel		

Wohnungsfenster

Blendrahmen (Holz)	V: elfenbein	NCS 7/ 0005-Y20R
Fensterflügel (Holz)	V: elfenbein	NCS 7/ 0005-Y20R
Sprossen (Holz)	V: elfenbein	NCS 7/ 0005-Y20R



Anger-Siedlung Magdeburg Zerbster Straße 3

Teilansicht nach Kopie der originalen Bauzeichnungen

Bemerkung:

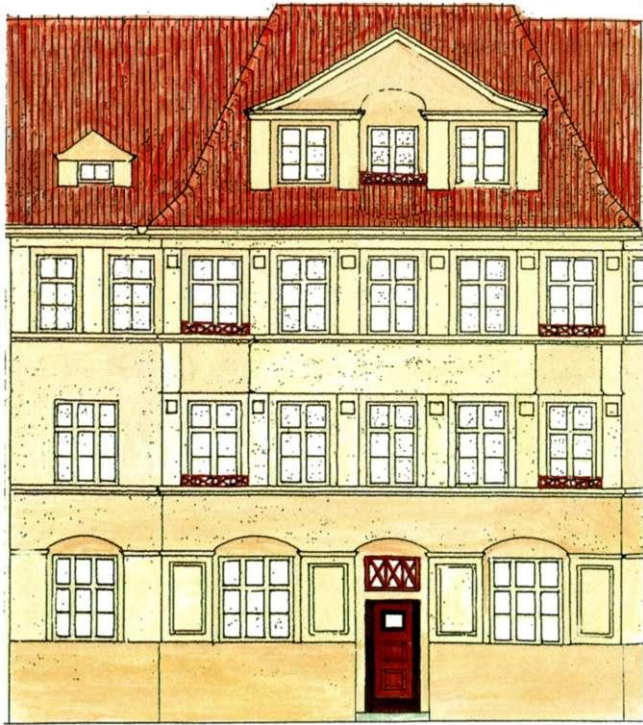
Die Hausansicht entspricht größtenteils der Originalzeichnung. Nur leichte Veränderungen sind vorhanden, so das Fehlen der Gaupen und der Putzverzierungen. Das Oberlicht der Haustür wurde mit senkrechten Sprossen versehen.

Der Giebel wurde nachträglich mit Pappschindeln verkleidet.

Gemeinsamkeiten:

Keine Übereinstimmung, da es sich um ein Einzelhaus handelt.

Bauteil/Element	Farbton	Hersteller/Farbton-Nr.
Tür, Hauseingang		
Oberlicht (Holz)	englischrot	NCS 63/ 6040-Y80R
Kämpfer (Holz)	englischrot	NCS 63/ 6040-Y80R
Blendrahmen (Holz)	englischrot	NCS 63/ 6040-Y80R
Türblatt außen (Holz)	englischrot	NCS 63/ 6040-Y80R
Füllungen (Holz)	englischrot	NCS 63/ 6040-Y80R
Falz/Glasleiste (Holz)	englischrot	NCS 63/ 6040-Y80R
Sockelbrett (Holz)	englischrot	NCS 63/ 6040-Y80R
Türbeschläge		
- Klinke/Schließblech	erneuert	
Wandfläche/Originalputz beige gelblich NCS 30/ 1040-Y20R		
- Etagengliederung/		
Fenstereinfassungen	beige hell	NCS 27/ 1010-Y
- Balkone	beige gelblich	NCS 30/ 1040-Y20R
- Erker	beige gelblich	NCS 30/ 1040-Y20R
- Gaupen (Wandfläche mit Dachschindeln verkleidet		
Treppenhausfenster		
Blendrahmen (Holz)	englischrot	NCS 59/ 5040-Y80R
Fensterflügel (Holz)	englischrot	NCS 59/ 5040-Y80R
Sprossen (Holz)	nicht vorhanden	
Abdeckleiste, aufgedoppelt	nicht vorhanden	
Bodenfenster (Gaupen)		
Blendrahmen	elfenbein	NCS 7/ 1005-Y20R
Flügel	elfenbein	NCS 7/ 1005-Y20R
Kellerfenster		
Blendrahmen	nicht sichtbar	
Flügel		
Wohnungsfenster		
Blendrahmen (Holz)	elfenbein	NCS 7/ 1005-Y20R
Fensterflügel (Holz)	elfenbein	NCS 7/ 1005-Y20R
Sprossen (Holz)	nicht vorhanden	



Anger-Siedlung Magdeburg Zerbster Straße 4

Teilansicht nach Kopie der originalen Bauzeichnungen

Bemerkung:

Die Übereinstimmungen zur originalen Bauzeichnung sind sehr gut. Es wurden lediglich die Balkone im ersten Stockwerk nachträglich verglast, und Fassade mit einem Spritzputz versehen. V = Vorschlag zur Farbgestaltung.

Gemeinsamkeiten:

Es ist eine Anlehnung an die Farbgebung der Zerbster Straße 10 vorhanden. Übereinstimmung mit anderen Häusern sind nicht vorhanden.

Bauteil/Element	Farbton	Hersteller/Farbton-Nr.
Tür, Hauseingang		
Oberlicht (Holz) erneuert	V: englischrot	NCS 63/ 6040-Y80R
Blendrahmen (Holz)	englischrot	NCS 63/ 6040-Y80R
Türblatt außen (Holz)	kakaobraun	NCS 63/ 6040-Y20R
Füllungen (Holz)	englischrot	NCS 63/ 6040-Y80R
Falz/Glasleiste (Holz)	kakaobraun	NCS 63/ 6040-Y20R
Sockelbrett (Holz)	kakaobraun	NCS 63/ 6040-Y20R
Wasserschinkel (Holz)	nicht vorhanden	
Türbeschläge		
- Klinke/Schließblech	original	
Wandfläche/Originalputz		
- Etagengliederung/ Verzierungen	beige rötlich elfenbein	NCS 29/ 1030-Y20R NCS 18/ 0010-Y20R
- Balkone	beige rötlich	NCS 29/ 1030-Y20R
- Risalit	beige rötlich	NCS 29/ 1030-Y20R
- Gaupen (Wandfläche)	beige rötlich	NCS 29/ 1030-Y20R
Treppenhausfenster		
Blendrahmen (Holz)	elfenbein grau	NCS 3/ 1002-Y
Fensterflügel (Holz)	elfenbein grau	NCS 3/ 1002-Y
Sprossen (Holz)	elfenbein grau	NCS 3/ 1002-Y
Abdeckleiste, aufgedoppelt	nicht vorhanden	
Bodenfenster (Gaupen)		
Blendrahmen	elfenbein grau	NCS 3/ 1002-Y
Flügel	elfenbein grau	NCS 3/ 1002-Y
Kellerfenster		
Blendrahmen	nicht sichtbar	
Flügel		
Wohnungsfenster		
Blendrahmen (Holz)	elfenbein grau	NCS 3/ 1002-Y
Fensterflügel (Holz)	elfenbein grau	NCS 3/ 1002-Y
Sprossen (Holz)	elfenbein grau	NCS 3/ 1002-Y



Anger-Siedlung Magdeburg Zerbster Straße 5

Teilansicht nach Kopie der originalen Bauzeichnungen

Bemerkung:

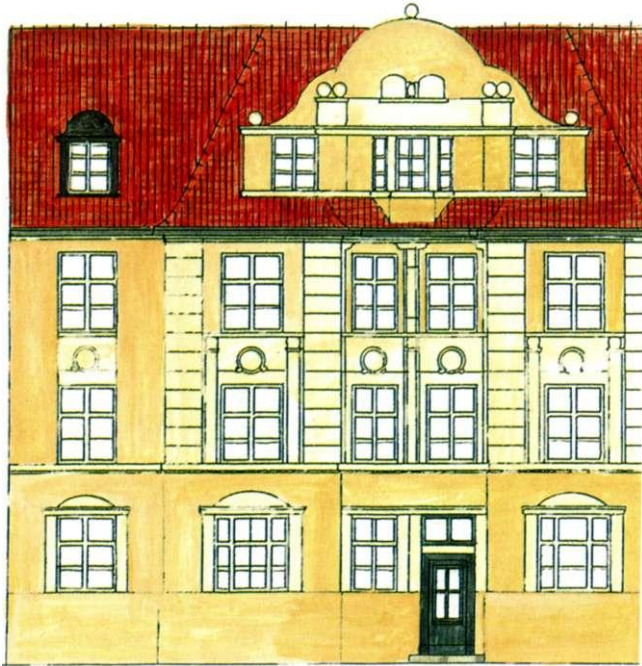
Es ist eine gute Übereinstimmung zur originalen Bauzeichnung vorhanden. Nur das Fehlen des Ziergiebels aufgrund eines Kriegsschadens und die tiefergesetzten Kellerfenster (Oberkante auf Bodenniveau) sind Abweichungen. Die Fassade ist nachträglich mit einem Spritzputz versehen.

V = Vorschlag für Farbgestaltung

Gemeinsamkeiten:

Symmetrische Übereinstimmung mit Zerbster Straße 6 nach Bauzeichnung. Dieses Haus, linke Hälfte, fehlt aufgrund eines Kriegsschadens jedoch völlig.

Bauteil/Element	Farbton	Hersteller/Farbton-Nr.
Tür, Hauseingang		
Oberlicht (Holz) erneuert V:	englischrot	NCS 62/ 6030-Y70R
Blendrahmen (Holz)	englischrot	NCS 62/ 6030-Y70R
Türblatt außen (Holz)	englischrot	NCS 62/ 6030-Y70R
Füllungen (Holz)	englischrot	NCS 62/ 6030-Y70R
Falz/Glasleiste (Holz)	englischrot	NCS 62/ 6030-Y70R
Sockelbrett (Holz)	englischrot	NCS 62/ 6030-Y70R
Wasserschengel (Holz)	nicht vorhanden	
Türbeschläge		
- Klinke/Schließblech	erneuert	
Wandfläche/Originalputz beige gelblich NCS 28/ 1020-Y		
- Etagengliederung/ Verzierungen	grau hell	NCS 17/ 1005-G80Y
- Balkone	beige gelblich	NCS 28/ 1020-Y
- Risalit	beige gelblich	NCS 28/ 1020-Y
- Gaupen (Wandfläche)	nicht vorhanden	
Treppenhausfenster		
Blendrahmen (Holz)		
Fensterflügel (Holz)		
Sprossen (Holz)		
Abdeckleiste, aufgedoppelt		
Bodenfenster (Gaupen)		
Blendrahmen	elfenbein	NCS 3/ 0502-Y
Flügel	elfenbein	NCS 3/ 0502-Y
Kellerfenster		
Blendrahmen	nicht sichtbar	
Flügel		
Wohnungsfenster		
Blendrahmen (Holz)	elfenbein	NCS 3/ 0502-Y
Fensterflügel (Holz)	elfenbein	NCS 3/ 0502-Y
Sprossen/ Zierelemente (Holz)	elfenbein	NCS 3/ 0502-Y



Anger-Siedlung Magdeburg Zerbster Straße 8

Teilansicht nach Kopie der originalen Bauzeichnungen

Bemerkung:

Die Übereinstimmungen mit der originalen Bauzeichnung sind als gut zu bezeichnen. Die Fassadenflächen sind als Rauputz ausgeführt, die Putzziererelemente sind dagegen glatt verputzt. Die Balkone im ersten Stockwerk wurden nachträglich mit Fenstern verschlossen, außerdem wurden alle Fenster und die Eingangstür erneuert, so daß keine Angaben zur Originalfarbigkeit möglich sind. Das Fehlen der linken Gaupe ist zu bemerken.

Gemeinsamkeiten:

Architektonische Ähnlichkeit sowie identische Farbgebung mit der Zerbster Straße 9.

Bauteil/Element	Farbton	Hersteller/Farbton-Nr.
-----------------	---------	------------------------

Tür, Hauseingang
vollständig erneuert
Blendrahmen (Holz)
Türblatt außen (Holz)
Füllungen (Holz)
Falz/Glasleiste (Holz)
Wasserschenkel (Holz)
Sockelbrett (Holz)

Türbeschläge

- Klinke/Schließblech

Wandfläche/Originalputz beige rötlich		NCS 29/ 1030-Y10R
- Etagengliederung/ Verzierungen	gelb hell	NCS 20/ 0030-Y
- Balkone zurückgesetzt	beige rötlich	NCS 29/ 1030-Y10R
- Risalit	beige rötlich	NCS 29/ 1030-Y10R
- Gaupen (Wandfläche)	dunkelgrau bläulich	NCS 140/ 6020-B30G

Treppenhausfenster

Blendrahmen (Holz)
Fensterflügel (Holz)
Sprossen (Holz)
Abdeckleiste, aufgedoppelt

Bodenfenster (Gaupen)

Blendrahmen nicht auswertbar
Flügel

Kellerfenster

Blendrahmen nicht sichtbar
Flügel

Wohnungsfenster

vollständig erneuert		
Blendrahmen (Holz)	V: elfenbein	NCS 7/ 0005-Y20R
Fensterflügel (Holz)	V: elfenbein	NCS 7/ 0005-Y20R
Sprossen (Holz)	nicht vorhanden	



Anger-Siedlung Magdeburg Zerbster Straße 9

Teilansicht nach Kopie der originalen Bauzeichnungen

Bemerkung:

Die Fassadengestaltung entspricht fast vollständig dem Original. Lediglich geringe Abweichungen sind vorhanden. So sind wahrscheinlich alle Fenster, außer im Dachgeschoß, dreiflügelig ausgeführt worden. Außerdem fehlt der Balkon am Dachgeschoß, was möglicherweise auf Bauschäden zurückzuführen ist.

Gemeinsamkeiten:

Farbige Übereinstimmung zur Zerbster Straße 8. Geringe architektonische Übereinstimmungen mit der Zerbster Straße 8 und 10.

Bauteil/Element	Farbton	Hersteller/Farbton-Nr.
Tür, Hauseingang		
Oberlicht (Holz)	dunkelgrau bläulich	NCS 140/ 6020-B30G
Blendrahmen (Holz)	dunkelgrau bläulich	NCS 140/ 6020-B30G
Türblatt außen (Holz)	dunkelgrau bläulich	NCS 140/ 6020-B30G
Füllungen (Holz)	dunkelgrau bläulich	NCS 140/ 6020-B30G
Falz/Glasleiste (Holz)	dunkelgrau bläulich	NCS 140/ 6020-B30G
Sockelbrett (Holz)	dunkelgrau bläulich	NCS 140/ 6020-B30G
Wasserschenkel (Holz)	nicht vorhanden	
Türbeschläge		
- Klinke/Schließblech	erneuert	
Wandfläche/Originalputz	beige rötlich	NCS 29/ 1030-Y10R
- Etagengliederung/ Verzierungen	gelb hell	NCS 20/ 0030-Y
- Balkone zurückgesetzt	beige rötlich	NCS 29/ 1030-Y10R
- Risalit	beige rötlich	NCS 29/ 1030-Y10R
- Gaupen (Wandfläche)	dunkelgrau bläulich	NCS 140/ 6020-B30G
Treppenhausfenster		
Blendrahmen (Holz)		
Fensterflügel (Holz)		
Sprossen (Holz)		
Abdeckleiste, aufgedoppelt		
Bodenfenster (Gaupen)		
Blendrahmen		
Flügel		
Kellerfenster		
Blendrahmen	nicht sichtbar	
Flügel		
Wohnungsfenster		
Blendrahmen (Holz)	elfenbein	NCS 3/ 0502-Y
Fensterflügel (Holz)	elfenbein	NCS 3/ 0502-Y
Sprossen (Holz)	elfenbein	NCS 3/ 0502-Y



Anger-Siedlung Magdeburg Zerbster Straße 10

Teilansicht nach Kopie der originalen Bauzeichnungen

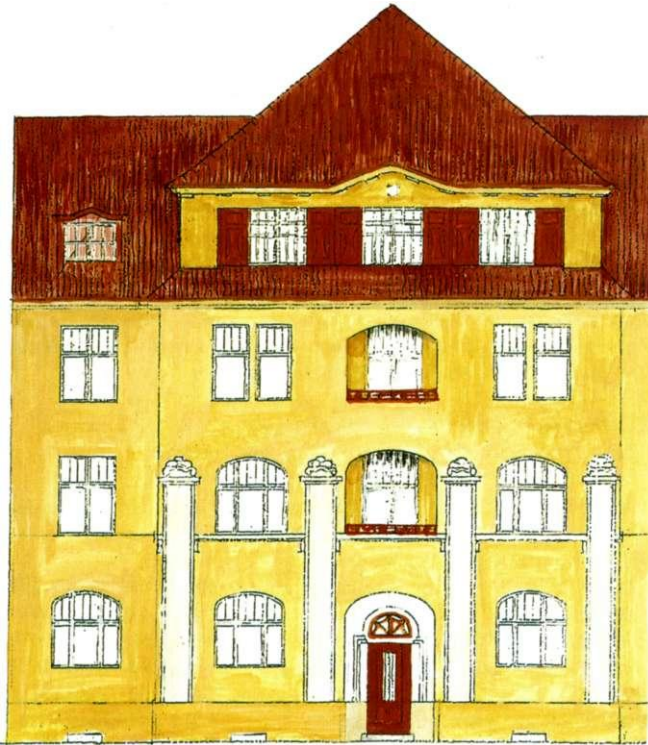
Bemerkung:

Der Ist-Zustand entspricht weitgehend dem Original der Bauzeichnung.

Gemeinsamkeiten:

Übereinstimmung zu anderen Häusern bestehen nicht.

Bauteil/Element	Farbton	Hersteller/Farbton-Nr.
Tür, Hauseingang		
Oberlicht (Holz)	Kasslerbraun	NCS 64/ 7020-Y50R
Blendrahmen (Holz)	Kasslerbraun	NCS 64/ 7020-Y50R
Türblatt außen (Holz)	Kasslerbraun	NCS 64/ 7020-Y50R
Füllungen (Holz)	Kasslerbraun	NCS 64/ 7020-Y50R
Falz/Glasleiste (Holz)	Kasslerbraun	NCS 64/ 7020-Y50R
Sockelbrett (Holz)	Kasslerbraun	NCS 64/ 7020-Y50R
Wasserschenkel (Holz)	nicht vorhanden	
Türbeschläge		
- Klinke/Schließblech	original	
Wandfläche/Originalputz		
(Rauputz)	ocker	NCS 29/ 1030-Y10R
- Etagengliederung/ Verzierungen	ocker hell	NCS 20/ 0030-Y20R
- Balkone	ocker hell	NCS 20/ 0030-Y20R
- Risalit	ocker hell	NCS 20/ 0030-Y20R
- Traufbretter/Gaupen (Wandfläche)	braun	NCS 58/ 5030-Y30R
Treppenhausfenster		
Blendrahmen (Holz)	braun	NCS 58/ 5030-Y30R
Fensterflügel (Holz)	braun	NCS 58/ 5030-Y30R
Sprossen (Holz)	braun	NCS 58/ 5030-Y30R
Abdeckleiste, aufgedoppelt		nicht vorhanden
Bodenfenster (Gaupen)		
Blendrahmen	braun	NCS 58/ 5030-Y30R
Flügel	braun	NCS 58/ 5030-Y30R
Kellerfenster		
Blendrahmen	nicht sichtbar	
Flügel		
Wohnungsfenster		
Blendrahmen (Holz)	braun	NCS 58/ 5030-Y30R
Fensterflügel (Holz)	braun	NCS 58/ 5030-Y30R
Sprossen (Holz)	braun	NCS 58/ 5030-Y30R



Anger-Siedlung Magdeburg Zerbster Straße 11

Teilansicht nach Kopie der originalen Bauzeichnungen

Bemerkung:

Die Fassadengliederung ist nach der Originalform erhalten. Durch Neuverputzung ist jedoch eine Angabe zur Farbigkeit nicht mehr möglich. Die Aufteilung der Giebelfenster ist bei späteren baulichen Änderungen umgestaltet worden. Außerdem fehlen die linken Gaupe und die Kellerfenster.

V = Vorschlag zur Farbgestaltung in Anlehnung an die Zerbster Straße 3.

Gemeinsamkeiten:

Wenig architektonische Gemeinsamkeiten, da Einzelhaus. Farbige Gemeinsamkeiten mit der Zerbster Straße 2 und 3.

Bauteil/Element	Farbton	Hersteller/Farbton-Nr.
Tür, Hauseingang		
Oberlicht (Holz)	englischrot	NCS 62/ 6030-Y70R
Blendrahmen (Holz)	englischrot	NCS 62/ 6030-Y70R
Türblatt außen (Holz)	englischrot	NCS 62/ 6030-Y70R
Füllungen (Holz)	englischrot	NCS 62/ 6030-Y70R
Falz/Glasleiste (Holz)	englischrot	NCS 62/ 6030-Y70R
Sockelbrett (Holz)	englischrot	NCS 62/ 6030-Y70R
Wasserschengel (Holz)	nicht vorhanden	
Türbeschläge		
- Klinke/Schließblech	erneuert	
Wandfläche/Originalputz	V: beige gelblich	NCS 30/ 1040-Y10R
- Etagengliederung/ Fenstereinfassungen	V: beige hell	NCS 27/ 1010-Y
- Balkone/Risalit	V: beige gelblich	NCS 30/ 1040-Y10R
- Gaupen (Wandfläche) Holz	V: englischrot	NCS 62/ 6030-Y70R
- Türeinfassung	V: hellgrau	NCS 1/ 1000-N
- Fensterläden	V: englischrot	NCS 62/ 6030-Y70R
Treppenhausfenster		
Blendrahmen (Holz)	elfenbein	NCS 7/ 0005-Y20R
Fensterflügel (Holz)	elfenbein	NCS 7/ 0005-Y20R
Sprossen (Holz)	elfenbein	NCS 7/ 0005-Y20R
Bodenfenster (Gaupen)		
Blendrahmen	elfenbein	NCS 7/ 0005-Y20R
Flügel	elfenbein	NCS 7/ 0005-Y20R
Kellerfenster		
Blendrahmen	nicht sichtbar	
Flügel		
Wohnungsfenster		
Blendrahmen (Holz)	elfenbein	NCS 7/ 0005-Y20R
Fensterflügel (Holz)	elfenbein	NCS 7/ 0005-Y20R
Sprossen (Holz)	elfenbein	NCS 7/ 0005-Y20R



Anger-Siedlung Magdeburg Dessauer Straße 1

Teilansicht nach Kopie der originalen Bauzeichnungen

Bemerkung:

Die Gesamtform der Fassade entspricht weitgehend der originalen Bauzeichnung. Lediglich geringe Abweichungen sind vorhanden. So ist die Vereinfachung der Zierelemente an den Erkern und das Fehlen der zwei äußeren Fenster am Giebel und der Kellerfenster zu bemerken. Veränderungen in jüngerer Zeit sind das Entfernen der Horizontalgliederung des Sockels und der Bau eines Ladengeschäftes rechts neben der Eingangstür. Ein zweiter Eingang befindet sich in der Zerbster Straße.

Gemeinsamkeiten:

Keine Übereinstimmung mit benachbarten Häusern.

Bauteil/Element	Farbton	Hersteller/Farbton-Nr.
-----------------	---------	------------------------

Tür, Hauseingang

Oberlicht (Holz)	braun	NCS 58/ 5030-Y30R
Kämpfer (Holz)	hellbraun	NCS 47/ 3040-Y40R
Blendrahmen (Holz)	braun	NCS 58/ 5030-Y30R
Türblatt außen (Holz)	englischrot	NCS 59/ 5040-Y80R
Füllungen (Holz)	braun	NCS 58/ 5030-Y30R
Falz/Glasleiste (Holz)	hellbraun	NCS 47/ 3040-Y40R
Sockelbrett (Holz)	englischrot	NCS 59/ 5040-Y80R

Türbeschläge

- Klinke/Schließblech erneuert

Wandfläche/Originalputz	grünlich weiß	NCS 154/ 1010-G30Y
--------------------------------	---------------	--------------------

- Etagegliederung/
Verzierungen/

Einfassungen	beige hell	NCS 17/ 1005-G80Y
- Erker/Giebelputz	grünlich weiß	NCS 154/ 1010-G30Y
- Sockel	beige	NCS 17/ 2005-G80Y
- Gaupen (Wandfläche)	nicht vorhanden	

Treppenhausfenster

Blendrahmen (Holz)
Fensterflügel (Holz)
Sprossen (Holz)
Abdeckleiste, aufgedoppelt

Bodenfenster (Gaupen)

Blendrahmen	englischrot	NCS 59/ 5040-Y80R
Flügel	bläulich grau	NCS 13/ 2005-B20G

Kellerfenster

Blendrahmen
unter Bodenniveau
Flügel

Wohnungsfenster

Blendrahmen (Holz)	englischrot	NCS 59/ 5040-Y80R
Fensterflügel (Holz)	englischrot	NCS 59/ 5040-Y80R
Sprossen (Holz)	englischrot	NCS 59/ 5040-Y80R



Anger-Siedlung Magdeburg Dessauer Straße 2

Teilansicht nach Kopie der originalen Bauzeichnungen

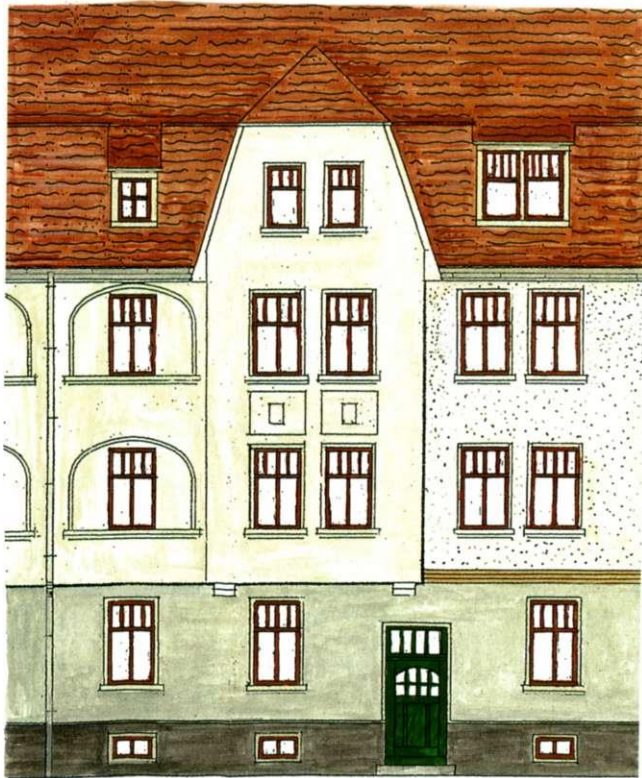
Bemerkung:

Die Fassadengliederung entspricht weitgehend dem Original. Durch Neuverputzung können jedoch keine Angaben zur Farbigkeit und Gestaltung des Putzes gemacht werden. Original erhalten sind die Gaupen und teilweise die Wohnungsfenster. Die Kellerfenster sind tiefer angelegt, so daß sie in der Fassadenansicht nicht in Erscheinung treten. Ein Seiteneingang befindet sich in der Zerbster Straße. V = Vorschlag zu Putzfarbigkeit

Gemeinsamkeiten:

Keine Übereinstimmung mit benachbarten Häusern.

Bauteil/Element	Farbton	Hersteller/Farbton-Nr.
Tür, Hauseingang		
Oberlicht (Holz)	englischrot	NCS 63/ 6040-Y60R
Kämpfer (Holz)	englischrot	NCS 63/ 6040-Y60R
Blendrahmen (Holz)	englischrot	NCS 63/ 6040-Y60R
Türblatt außen (Holz)	englischrot	NCS 63/ 6040-Y60R
Füllungen (Holz)	englischrot	NCS 63/ 6040-Y60R
Falz/Glasleiste (Holz)	englischrot	NCS 63/ 6040-Y60R
Wasserschengel (Holz)	englischrot	NCS 63/ 6040-Y60R
Sockelbrett (Holz)	englischrot	NCS 63/ 6040-Y60R
Türbeschläge		
- Klinke/Schließblech	original erhalten	
Wandfläche/Originalputz V: beige		
- Etagengliederung/ Verzierungen	V: beige hell	NCS 7/ 0005-Y20R
- Sockel	V: hellgrau	NCS 15/ 2005-G20Y
- Erker	V: beige	NCS 7/ 1005-Y20R
- Gaupen (Wandfläche)	V: beige	NCS 7/ 1005-Y20R
Treppenhausfenster		
Blendrahmen (Holz)		
Fensterflügel (Holz)		
Sprossen (Holz)		
Bodenfenster (Gaupen)		
Blendrahmen	englischrot	NCS 63/ 6040-Y60R
Flügel	englischrot	NCS 63/ 6040-Y60R
Kellerfenster		
Blendrahmen	englischrot	NCS 63/ 6040-Y60R
Flügel	englischrot	NCS 63/ 6040-Y60R
Wohnungsfenster		
Blendrahmen (Holz)	englischrot	NCS 63/ 6040-Y60R
Fensterflügel (Holz)	englischrot	NCS 63/ 6040-Y60R
Sprossen (Holz)	englischrot	NCS 63/ 6040-Y60R



Anger-Siedlung Magdeburg Dessauer Straße 3/I, 3/II, 3/III

Teilansicht nach Kopie der originalen Bauzeichnungen

Bemerkung:

Von geringen Abweichungen abgesehen ist eine gute Übereinstimmung zur originalen Bauzeichnung vorhanden. Abweichungen sind das Fehlen der linken Gaube (wahrscheinlich durch Dacherneuerung) und die tiefergesetzten Kellerfenster (Unterkante auf Bodenniveau). Die Eingänge 3/II und 3/III befinden sich in der Roßlauer Straße.

Gemeinsamkeiten:

Architektonische Übereinstimmung der Eingänge 3/II und 3/III, geringe Abweichung zum Eingang 3/I.

Bauteil/Element	Farbton	Hersteller/Farbton-Nr.
Tür, Hauseingang		
Oberlicht (Holz)	grün	NCS 182/ 4060-G20Y
Kämpfer (Holz)	grün	NCS 182/ 4060-G20Y
Blendrahmen (Holz)	beige	NCS 18/ 0010-Y40R
Türblatt außen (Holz)	grün	NCS 182/ 4060-G20Y
Füllungen (Holz)	grün	NCS 182/ 4060-G20Y
Falz/Glasleiste (Holz)	grün	NCS 182/ 4060-G20Y
Sockelbrett (Holz)	grün	NCS 182/ 4060-G20Y
Türbeschläge		
- Klinke/Schließblech	original erhalten	
Wandfläche/Originalputz		
- Gaupen (Wandfläche)	beige	NCS 7/ 1005-Y20R
- Etagengliederung/ Putzband	orange weißlich	NCS 31/ 1050-Y70R
- Erker/Fenster- und Türeinfassung	beige	NCS 7/ 1005-Y20R
- Sockel	hellgrau	NCS 15/ 3005-G20Y
- Erdgeschoß	hellgrau bläulich	NCS 12/ 2005-R80B
Treppenhausfenster		
Blendrahmen (Holz)	hellgrau	NCS 46/ 3030-Y40R
Fensterflügel (Holz)	hellgrau	NCS 46/ 3030-Y40R
Sprossen (Holz)	hellgrau	NCS 46/ 3030-Y40R
Bodenfenster (Gaupen)		
Blendrahmen	englischrot	NCS 63/ 6040-Y60R
Flügel	englischrot	NCS 63/ 6040-Y60R
Kellerfenster		
Blendrahmen	englischrot	NCS 63/ 6040-Y60R
Flügel	englischrot	NCS 63/ 6040-Y60R
Wohnungsfenster		
Blendrahmen (Holz)	englischrot	NCS 63/ 6040-Y60R
Fensterflügel (Holz)	englischrot	NCS 63/ 6040-Y60R
Sprossen (Holz)	englischrot	NCS 63/ 6040-Y60R



Anger-Siedlung Magdeburg Dessauer Straße 4/1, 4/11, 4/1 II

Teilansicht nach Kopie der originalen Bauzeichnungen

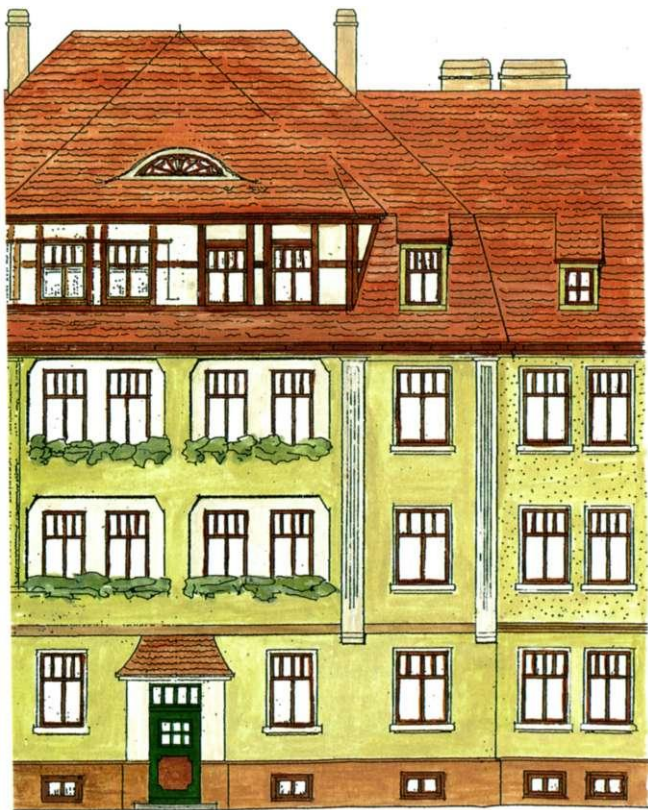
Bemerkung:

Eine weitgehende Übereinstimmung mit der originalen Bauzeichnung ist vorhanden. Nur geringe Unterschiede, wie das Fehlen der Vertikalgliederung auf den Lisenen und einiger Gaupen. Letzteres ist wahrscheinlich auf Dacherneuerungen zurückzuführen. Der Eingang 4/1 liegt in der Roßlauer Straße.

Gemeinsamkeiten:

Farbige und architektonische Einheitlichkeit der drei Eingänge.

Bauteil/Element	Farbton	Hersteller/Farbton-Nr.
Tür, Hauseingang		
Oberlicht (Holz)	englischrot	NCS 56/ 4060-Y80R
Kämpfer (Holz)	englischrot	NCS 56/ 4060-Y80R
Blendrahmen (Holz)	englischrot	NCS 56/ 4060-Y80R
Türblatt außen (Holz)	englischrot	NCS 56/ 4060-Y80R
Füllungen (Holz)	grün	NCS 180/ 4040-G20Y
Falz/Glasleiste (Holz)	englischrot	NCS 56/ 4060-Y80R
Sockelbrett (Holz)	englischrot	NCS 56/ 4060-Y80R
Türbeschläge		
- Klinke/Schließblech	teilweise erneuert	
Wandfläche/Originalputz		
(Rauputz)	rötlich beige	NCS 19/ 0020-Y40R
- Originalputz		
Erdgeschoß	ockergelb	NCS 30/ 1040-Y20R
- Fenstereinfassung		
Erdgeschoß	elfenbein	NCS 7/ 0005-Y20R
- Etagengliederung/ Putzband	orange weißlich	NCS 31/ 1050-Y70R
- Verzierungen/ Einfassungen	ockergelb	NCS 30/ 1040-Y20R
- Sockel	ockerorange	NCS 30/ 1040-Y50R
Treppenhausfenster		
Blendrahmen (Holz)	hellbraun	NCS 46/ 3030-Y40R
Fensterflügel (Holz)	hellbraun	NCS 46/ 3030-Y40R
Sprossen (Holz)	hellbraun	NCS 46/ 3030-Y40R
Bodenfenster (Gaupen)		
Blendrahmen	englischrot	NCS 56/ 4060-Y80R
Flügel	englischrot	NCS 56/ 4060-Y80R
Kellerfenster		
Blendrahmen	englischrot	NCS 56/ 4060-Y80R
Flügel	englischrot	NCS 56/ 4060-Y80R
Wohnungsfenster		
Blendrahmen (Holz)	englischrot	NCS 56/ 4060-Y80R
Fensterflügel (Holz)	englischrot	NCS 56/ 4060-Y80R
Sprossen (Holz)	englischrot	NCS 56/ 4060-Y80R



Anger-Siedlung Magdeburg Dessauer Straße 5/I, 5/II, 5/III

Teilansicht nach Kopie der originalen Bauzeichnungen

Bemerkung:

Symmetrische Gestaltung der Hauseingänge 5/I und 5/III, bei dem der Eingang 5/II den Mittelteil bildet. Nr. 5/II ist mit einem kleinen Vordach versehen.

Gemeinsamkeiten:

Keine Übereinstimmung mit benachbarten Häusern.

Bauteil/Element	Farbton	Hersteller/Farbton-Nr.
Tür, Hauseingang		
Oberlicht (Holz)	grün	NCS 188/ 6030-G10Y
Kämpfer (Holz)	grün	NCS 188/ 6030-G10Y
Blendrahmen (Holz)	beige dunkel	NCS 37/ 2020-Y30R
Türblatt außen (Holz)	grün	NCS 188/ 6030-G10Y
Füllungen (Holz)	englischrot	NCS 56/4060-Y80R
Falz/Glasleiste (Holz)	grün	NCS 188/ 6030-G10Y
Sockelbrett (Holz)	grün	NCS 188/ 6030-G10Y
Türbeschläge		
- Klinke/Schließblech	teilweise erneuert	
Wandfläche/Originalputz	ocker grünlich	NCS 39/ 2040-Y10R
- Gaupen (Wandfläche)	ocker grünlich	NCS 39/ 2040-Y10R
- Etagengliederung/ Putzband	hellbraun	NCS 53/ 4030-Y10R
- Tür- und Fenstereinfassungen, Lisenen, Zierelemente	beige	NCS 7/ 1005-Y10R
- Sockel	hellbraun	NCS 53/ 4030-Y10R
Treppenhausfenster		
Blendrahmen (Holz)	hellbraun	NCS 46/ 3030-Y40R
Fensterflügel (Holz)	hellbraun	NCS 46/ 3030-Y40R
Sprossen (Holz)	hellbraun	NCS 46/ 3030-Y40R
Abdeckleiste, aufgedoppelt	nicht vorhanden	
Bodenfenster (Gaupen)		
Blendrahmen	braun	NCS 59/ 5040-Y30R
Flügel	braun	NCS 59/ 5040-Y30R
Kellerfenster		
Blendrahmen	braun	NCS 59/ 5040-Y30R
Flügel	braun	NCS 59/ 5040-Y30R
Wohnungsfenster		
Blendrahmen (Holz)	braun	NCS 59/ 5040-Y30R
Fensterflügel (Holz)	braun	NCS 59/ 5040-Y30R
Sprossen (Holz)	braun	NCS 59/ 5040-Y30R



Anger-Siedlung Magdeburg Dessauer Straße 6

Teilansicht nach Kopie der originalen Bauzeichnungen

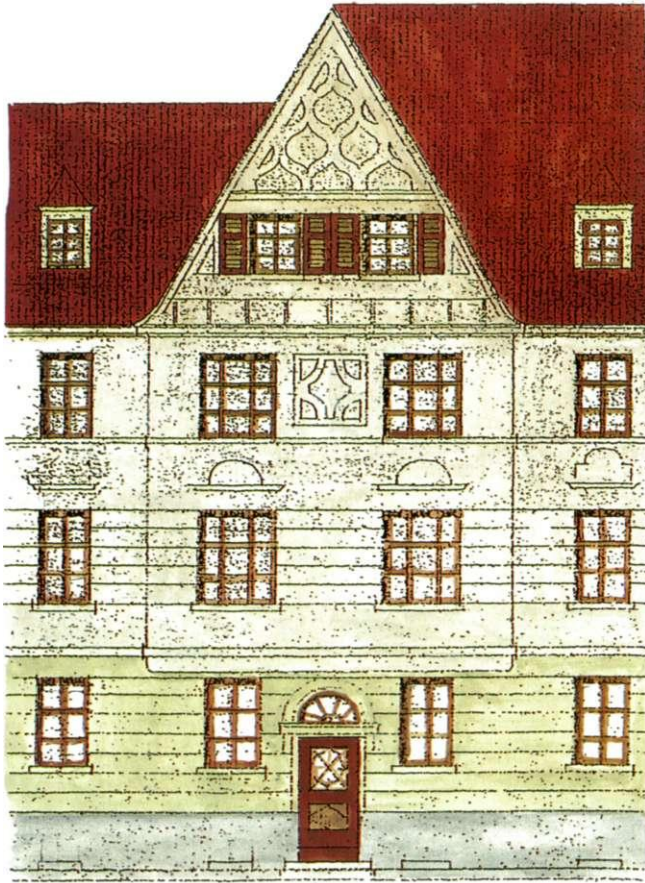
Bemerkung:

Einzelhaus mit architektonischer Eckbetonung und eigenständiger Farbgebung, angebaut an die Dessauer Straße 5. Es sind umfangreiche Änderungen im Gaststättenbereich durch Fenster- und Türerneuerungen vorhanden.

Gemeinsamkeiten:

Keine Übereinstimmung mit benachbarten Häusern.

Bauteil/Element	Farbton	Hersteller/Farbton-Nr.
Tür, Hauseingang (zweiflügelig)		
Oberlicht (Holz)	grün	NCS 186/ 5050-G10Y
Kämpfer (Holz)	grün	NCS 186/ 5050-G10Y
Blendrahmen (Holz)	hellbraun	NCS 46/ 3030-Y40R
Türblatt außen (Holz)	hellbraun	NCS 46/ 3030-Y40R
Füllungen (Holz)	grün	NCS 186/ 5050-G10Y
Falz/Glasleiste (Holz)	grün	NCS 186/ 5050-G10Y
Sockelbrett (Holz)	hellbraun	NCS 46/ 3030-Y40R
Türbeschläge		
- Klinke/Schließblech	erneuert	
Wandfläche/Originalputz		
- Verzierungen	beige	NCS 28/ 1020-Y20R
- Lisenen	elfenbein	NCS 7/ 0005-Y20R
- Sockel	braun	NCS 58/ 5030-Y30R
- Erker/Gaupen	nicht vorhanden	
Treppenhausfenster		
Blendrahmen (Holz)	hellbraun	NCS 46/ 3030-Y40R
Fensterflügel (Holz)	hellbraun	NCS 46/ 3030-Y40R
Sprossen (Holz)	hellbraun	NCS 46/ 3030-Y40R
Abdeckleiste, aufgedoppelt	nicht vorhanden	
Bodenfenster		
Blendrahmen	hellbraun	NCS 46/ 3030-Y40R
Flügel	hellbraun	NCS 46/ 3030-Y40R
Kellerfenster Hofseite		
Blendrahmen	hellbraun	NCS 46/ 3030-Y40R
Flügel	hellbraun	NCS 46/ 3030-Y40R
Wohnungsfenster		
Blendrahmen (Holz)	hellbraun	NCS 46/ 3030-Y40R
Fensterflügel (Holz)	hellbraun	NCS 46/ 3030-Y40R
Sprossen (Holz)	hellbraun	NCS 46/ 3030-Y40R



Anger-Siedlung Magdeburg Roßlauer Straße 1/I - III

Teilansicht

nach Kopie der originalen Bauzeichnungen

Bemerkung:

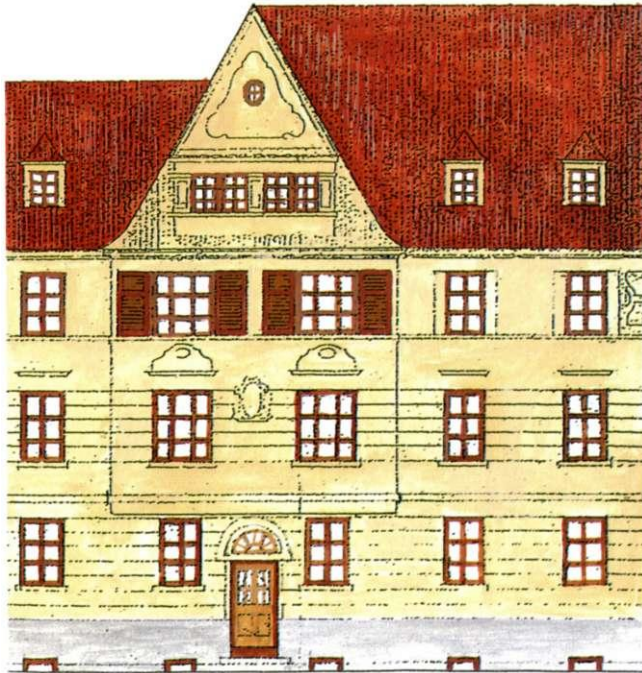
Dieses Haus ist in seinem Gesamtzustand gut erhalten. Geringe Abweichungen wie das Fehlen der Gaupen und Fensterläden am Dachgeschoß sind zu nennen. Architektonisch bilden die beiden Eingänge den Abschluß eines symmetrisch aufgeteilten Hauses, bei dem der Eingang 1/II das Mittelteil bildet.

V = Vorschlag für Farbgestaltung.

Gemeinsamkeiten:

Architektonische und farbige Ähnlichkeit mit Roßlauer Straße 2/I und 2/III.

Bauteil/Element	Farbton	Hersteller/Farbton-Nr.
Tür, Hauseingang		
Blendrahmen (Holz)	ockerbraun	NCS 46/ 3030-Y40R
Türblatt außen (Holz)	englischrot	NCS 59/ 5040-Y80R
Füllungen (Holz)	englischrot	NCS 59/ 5040-Y80R
Falz/Glasleiste (Holz)	englischrot	NCS 59/ 5040-Y80R
Sockelbrett (Holz)	englischrot	NCS 59/ 5040-Y80R
Wasserschengel (Holz)	nicht vorhanden	
Türbeschläge		
- Klinke/Schließblech		
Wandfläche/Originalputz	beige gelblich	NCS 7/ 1005-Y20R
- Etagengliederung/ Erdgeschoß	beige grünlich	NCS 16/ 1005-Y50R
- Erker	beige gelblich	NCS 7/ 1005-Y20R
- Giebel	beige gelblich	NCS 7/ 1005-Y20R
- Sockel	grau	NCS 1/ 1500-N
Treppenhausfenster		
Blendrahmen (Holz)	ockerbraun	NCS 46/ 3030-Y40
Fensterflügel (Holz)	ockerbraun	NCS 46/ 3030-Y40R
Sprossen (Holz)	ockerbraun	NCS 46/ 3030-Y40R
Abdeckleiste, aufgedoppelt	nicht vorhanden	
Bodenfenster (Giebel)		
Blendrahmen	ockerbraun	NCS 46/ 3030-Y40R
Flügel	ockerbraun	NCS 46/ 3030-Y40R
Kellerfenster		
Blendrahmen	ockerbraun	NCS 46/ 3030-Y40R
Flügel	ockerbraun	NCS 46/ 3030-Y40R
Wohnungsfenster		
Blendrahmen (Holz)	ockerbraun	NCS 46/ 3030-Y40R
Fensterflügel (Holz)	ockerbraun	NCS 46/ 3030-Y40R
Sprossen (Holz)	ockerbraun	NCS 46/ 3030-Y40R
Fensterläden (Holz)	V: englischrot	NCS 59/ 5040-Y80R



Anger-Siedlung Magdeburg Roßlauer Straße 2/I - III

Teilansicht nach Kopie der originalen Bauzeichnungen

Bemerkung:

Architektonisch bilden diese beiden Häuser den Abschluß eines dreigeteilten, symmetrisch konstruierten Wohnhauses, bei dem der Eingang 2/II den Mittelteil bildet. Unterschiede zur originalen Bauzeichnung sind eine flachere Gestaltung des Daches und abweichende Form der Giebel. Sie wurden nur bis zur halben Dachhöhe gebaut und mit einem runden Fenster versehen. Die Putzzielelemente, außer der Horizontalgliederung, sind nicht mehr vorhanden. Sonst ist eine gute Übereinstimmung zur Bauzeichnung vorhanden.

Gemeinsamkeiten:

Farbig identisch mit Roßlauer Straße 2/II. Architektonische und farbliche Ähnlichkeit zu Roßlauer Straße 1/I und 1/III.

Bauteil/Element	Farbton	Hersteller/Farbton-Nr.
Tür, Hauseingang		
Oberlicht (Holz)	ocker hell	NCS 28/ 1020-Y30R
Blendrahmen (Holz)	ockerbraun	NCS 46/ 3030-Y40R
Türblatt außen (Holz)	ocker hell	NCS 28/ 1020-Y30R
Füllungen (Holz)	ocker hell	NCS 28/ 1020-Y30R
Falz/Glasleiste (Holz)	ocker hell	NCS 28/ 1020-Y30R
Sockelbrett (Holz)	ockerbraun	NCS 46/ 3030-Y40R
Türbeschläge		
- Klinke/Schließblech		
Wandfläche/Originalputz beige gelblich		
- Etagengliederung/ Erdgeschoß	beige gelblich	NCS 29/1030-Y10R
- Erker/Giebel	beige gelblich	NCS 29/1030-Y10R
- Sockel	grau	NCS 1/1500-N
Treppenhausfenster		
Blendrahmen (Holz)	ockerbraun	NCS 46/ 3030-Y40R
Fensterflügel (Holz)	ockerbraun	NCS 46/ 3030-Y40R
Sprossen (Holz)	ockerbraun	NCS 46/ 3030-Y40R
Bodenfenster (Giebel)		
Blendrahmen	ockerbraun	NCS 46/ 3030-Y40R
Flügel	ockerbraun	NCS 46/ 3030-Y40R
Kellerfenster		
Blendrahmen	ockerbraun	NCS 46/ 3030-Y40R
Flügel	ockerbraun	NCS 46/ 3030-Y40R
Wohnungsfenster		
Blendrahmen (Holz)	ockerbraun	NCS 46/ 3030-Y40R
Fensterflügel (Holz)	ockerbraun	NCS 46/ 3030-Y40R
Sprossen (Holz)	ockerbraun	NCS 46/ 3030-Y40R
Fensterläden (Holz)	V: englischrot	NCS 59/ 5040-Y80R



Anger-Siedlung Magdeburg Roßlauer Straße 6/I und 6/II

Teilansicht nach Kopie der originalen Bauzeichnungen

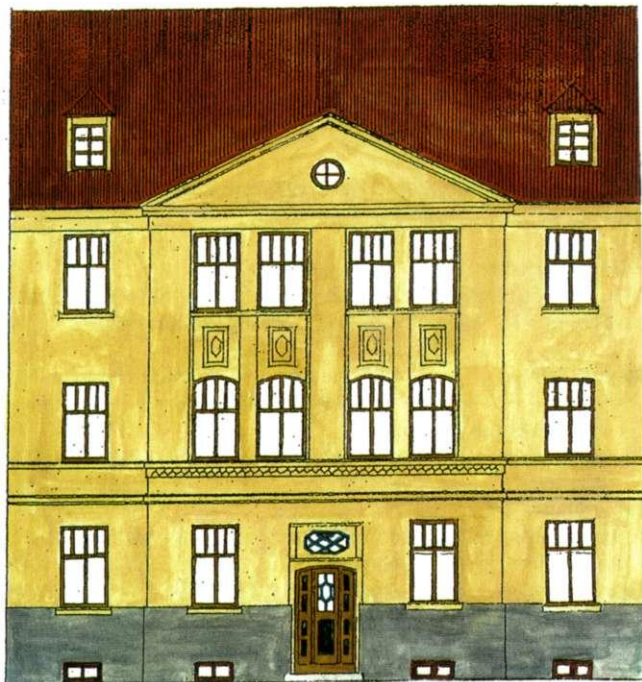
Bemerkung:

Die beiden Häuser wurden symmetrisch zueinander gebaut. Die Gesamtform entspricht weitgehend der originalen Bauzeichnung, lediglich die Erker wurden baugleich der Roßlauer Straße 7 als Risalit ausgeführt. Die vereinfachte Ausführung der Putzrierelemente und die tieferliegenden Kellerfenster zwischen den beiden Eingangstüren sind zu nennen. Das Fehlen der Gaupen ist wahrscheinlich auf Dachreparaturen zurückzuführen.

Gemeinsamkeiten:

Die beiden Häuser sind identisch. Weitgehende Übereinstimmung der Architekturform und Farbgebung mit Roßlauer Straße 7/I und 7/II

Bauteil/Element	Farbton	Hersteller/Farbton-Nr.
Tür, Hauseingang		
Blendrahmen (Holz)	kühles braun	NCS 61/ 6020-Y90R
Türblatt außen (Holz)	kühles braun	NCS 61/ 6020-Y90R
Füllungen (Holz)	ockerbraun	NCS 46/ 3030-Y40R
Falz/Glasleiste (Holz)	ockerbraun	NCS 46/ 3030-Y40R
Sockelbrett (Holz)	kühles braun	NCS 61/ 6020-Y90R
Wasserschengel (Holz)	nicht vorhanden	
Türbeschläge		
- Klinke/Schließblech		
Wandfläche/Originalputz	ocker hell	NCS 28/ 1020-Y30R
- Etagengliederung/ Verzierungen	ocker hell	NCS 28/ 1020-Y30R
- Türeinfassung	ocker hell	NCS 28/ 1020-Y30R
- Sockel	ocker	NCS 38/ 2030-Y30R
- Erker	nicht vorhanden	
Treppenhausfenster		
Blendrahmen (Holz)	ockerbraun	NCS 46/ 3030-Y40R
Fensterflügel (Holz)	ockerbraun	NCS 46/ 3030-Y40R
Sprossen (Holz)	ockerbraun	NCS 46/ 3030-Y40R
Abdeckleiste, aufgedoppelt	nicht vorhanden	
Bodenfenster (Gaupen)		
Blendrahmen	ockerbraun	NCS 46/ 3030-Y40R
Flügel	ockerbraun	NCS 46/ 3030-Y40R
Kellerfenster		
Blendrahmen	kühles braun	NCS 61/ 6020-Y90R
Flügel	kühles braun	NCS 61/ 6020-Y90R
Wohnungsfenster		
Blendrahmen (Holz)	ockerbraun	NCS 46/ 3030-Y40R
Fensterflügel (Holz)	ockerbraun	NCS 46/ 3030-Y40R
Sprossen (Holz)	ockerbraun	NCS 46/ 3030-Y40R



Anger-Siedlung Magdeburg Roßlauer Straße 7/I und 7/II

Teilansicht nach Kopie der originalen Bauzeichnungen

Bemerkung:

Gute Übereinstimmung mit der originalen Bauzeichnung. Die Spitze und die Zierelemente auf dem Risalit der Roßlauer Straße 7/II und das Fenster in der Giebelspitze von Nr. 7/II fehlen.

Gemeinsamkeiten:

Diese beiden Eingänge sind in der Farbgebung identisch. Weitgehende Übereinstimmung der Architekturform und Farbgebung zur Roßlauer Straße 6/I und 6/II.

Bauteil/Element	Farbton	Hersteller/Farbton-Nr.
Tür, Hauseingang		
Oberlicht (Holz)	blaugrün dunkel	NCS 144/ 7030-B10G
Blendrahmen (Holz)	ockerbraun	NCS 46/ 3030-Y40R
Türblatt außen (Holz)	ockerbraun	NCS 46/ 3030-Y40R
Füllungen (Holz)	blaugrün dunkel	NCS 144/ 7030-B10G
Falz/Glasleiste (Holz)	ockerbraun	NCS 46/ 3030-Y40R
Sockelbrett (Holz)	ockerbraun	NCS 46/ 3030-Y40R
Wasserschinkel (Holz)	nicht vorhanden	
Türbeschläge		
- Klinke/Schließblech	erneuert	
Wandfläche/Originalputz		
- Etagengliederung	ocker hell	NCS 28/ 1020-Y30R
- Zierelemente	ocker hell	NCS 28/ 1020-Y30R
- Risalit	ocker hell	NCS 28/ 1020-Y30R
- Sockel/ Türeinfassungen	grau	NCS 1/ 3000-N
Treppenhausfenster		
Blendrahmen (Holz)	kühles braun	NCS 61/ 6020-Y90R
Fensterflügel (Holz)	kühles braun	NCS 61/ 6020-Y90R
Sprossen (Holz)	kühles braun	NCS 61/ 6020-Y90R
Abdeckleiste, aufgedoppelt	nicht vorhanden	
Bodenfenster (Gaupen)		
Blendrahmen	ockerbraun	NCS 46/ 3030-Y40R
Flügel	ockerbraun	NCS 46/ 3030-Y40R
Kellerfenster		
Blendrahmen	kühles braun	NCS 61/ 6020-Y90R
Flügel	kühles braun	NCS 61/ 6020-Y90R
Wohnungsfenster		
Blendrahmen (Holz)	ockerbraun	NCS 46/ 3030-Y40R
Fensterflügel (Holz)	ockerbraun	NCS 46/ 3030-Y40R
Sprossen (Holz)	ockerbraun	NCS 46/ 3030-Y40R



Anger-Siedlung Magdeburg Wörlitzer Straße 3 /I

Teilansicht nach Kopie der originalen Bauzeichnungen

Bemerkung:

Wahrscheinlich vereinfachte Teilerneuerung nach Kriegsschaden. Die Wohnungsfenster sind alle erneuert.

Gemeinsamkeiten:

Weitgehende Übereinstimmung der Farbgebung mit Wörlitzer Straße 3/II und 3/III. Teilweise Anlehnung an die Wörlitzer Straße 2.

Bauteil/Element	Farbton	Hersteller/Farbton-Nr.
Tür, Hauseingang		
Oberlicht (Holz)	englischrot	NCS 59/ 5040-Y90R
Kämpfer (Holz)	englischrot	NCS 59/ 5040-Y90R
Blendrahmen (Holz)	englischrot	NCS 59/ 5040-Y90R
Türblatt außen (Holz)	englischrot	NCS 59/ 5040-Y90R
Füllungen (Holz)	englischrot	NCS 59/ 5040-Y90R
Falz/Glasleiste (Holz)	englischrot	NCS 59/ 5040-Y90R
Sockelbrett (Holz)	nicht vorhanden	
Türbeschläge		
- Klinke/Schließblech	original	
Wandfläche/Originalputz		
- Risalit	beige gelblich	NCS 19/ 0020-Y20R
- Sockel	braunbeige	NCS 37/ 2020-Y60R
- Gaupen (Wandfläche)	bläulich grau	NCS 13/ 4005-B20G
- Etagengliederung/ Verzierungen	nicht vorhanden	
Treppenhausfenster		
Blendrahmen (Holz)	englischrot	NCS 59/ 5040-Y90R
Fensterflügel (Holz)	englischrot	NCS 59/ 5040-Y90R
Sprossen (Holz)	englischrot	NCS 59/ 5040-Y90R
Abdeckleiste, aufgedoppelt	nicht vorhanden	
Bodenfenster (Gaupen)		
Blendrahmen	ockerbraun	NCS 46/ 3030-Y90R
Flügel	ockerbraun	NCS 46/ 3030-Y90R
Kellerfenster		
Blendrahmen	englischrot	NCS 59/ 5040-Y90R
Flügel	englischrot	NCS 59/ 5040-Y90R
Wohnungsfenster (Holz)		
Blendrahmen	V: ockerbraun	NCS 46/ 3030-Y40R
Fensterflügel	V: ockerbraun	NCS 46/ 3030-Y40R
Sprossen	V: ockerbraun	NCS 46/ 3030-Y40R



August 1929. Coswiger Straße mit Blick auf die Roßlauer Straße
August 1929. Raguhner Straße, von Durchfahrt zu Durchfahrt





August 1929. Jerichower Straße, Gartenseite.

August 1929. Coswiger Straße Ecke Berliner Chaussee





August 1929. Raguhner Straße.

August 1929. Roßlauer Straße und Coswiger Straße.





Anger-Siedlung Magdeburg Raguhner Straße 1 bis 11

Teilansicht nach Kopie der originalen Bauzeichnungen

Bemerkung:

Architektonische Einheitlichkeit in der ganzen Häuserzeile einschließlich der Gebäude mit den Tordurchfahrten. Im Bereich der Raguhner Straße 4 und 5 sind Putzunterschiede aufgrund von Erneuerungen nach Kriegsschäden vorhanden.

Die Farbigkeit wurde sowohl durch gefärbte Putze erreicht als auch durch Anstriche (Sockel- und Bodenbereich, Fenster und Türen).

Gemeinsamkeiten:

Übereinstimmung der fortlaufenden Hausnummern 1 bis 12. Haus Nr. 12 ist Bereich Kindergarten.

Bauteil/Element	Farbton	Hersteller/Farbton-Nr.
Tür, Hauseingang		
Blendrahmen (Holz)	hellgrau	NCS 5/ 1502-B
Türblatt außen (Holz)	englischrot	NCS 63/ 6040-Y80R
Füllungen (Holz)	hellgrau	NCS 5/ 1502-B
Falz/Glasleiste (Holz)	hellgrau	NCS 5/ 1502-B
Sockelbrett (Holz)	englischrot	NCS 63/ 6040-Y80R
Gitter (Schmiedeeisen)	schwarz	NCS 2/ 9000-N
Wasserschinkel (Holz)	nicht vorhanden	
Türbeschläge		
- Klinke/Schließblech	teilweise original erhalten	
Wandfläche/Originalputz		
- Etagengliederung	gelb hell	NCS 19/ 0020-Y10R
- Balkone	schwarzgrau	NCS 2/ 7000-N
- Sockel (Ziegel)	englischrot	NCS 41/ 2060-Y70R
	schwarz	NCS 2/ 8000-N
Treppenhausfenster		
Blendrahmen (Holz)	rötlich-gelb	NCS 25/ 0080-Y20R
Fensterflügel (Holz)	rötlich-gelb	NCS 25/ 0080-Y20R
Sprossen (Holz)	nicht vorhanden	
Abdeckleiste, aufgedoppelt	nicht vorhanden	
Bodenfenster		
Blendrahmen	englischrot	NCS 63/ 6040-Y80R
Flügel	englischrot	NCS 63/ 6040-Y80R
Kellerfenster		
Blendrahmen	schwarz	NCS 2/ 9000-N
Flügel	schwarz	NCS 2/ 9000-N
Wohnungsfenster		
Blendrahmen (Holz)	rötlich-gelb	NCS 25/ 0080-Y20R
Fensterflügel (Holz)	rötlich-gelb	NCS 25/ 0080-Y20R
Sprossen (Holz)	nicht vorhanden	

Anger-Siedlung Magdeburg Raguhner Straße 13 bis 23

Teilansicht nach Kopie der originalen Bauzeichnungen

Bemerkung:

Architektonische Einheitlichkeit in der ganzen Häuserzeile einschließlich der Gebäude mit den Tordurchfahrten.

Die Farbigkeit wurde sowohl durch gefärbte Putze erreicht als auch durch Anstriche (Sockel- und Bodenbereich, Fenster und Türen).

Gemeinsamkeiten:

Übereinstimmung der fortlaufenden Hausnummern 13 bis 23.

Bauteil/Element	Farbton	Hersteller/Farbton-Nr.
Tür, Hauseingang		
Blendrahmen (Holz)	hellgrau	NCS 5/ 1502-B
Türblatt außen (Holz)	englischrot	NCS 63/ 6040-Y80R
Füllungen (Holz)	hellgrau	NCS 5/ 1502-B
Falz/Glasleiste (Holz)	hellgrau	NCS 5/ 1502-B
Sockelbrett (Holz)	englischrot	NCS 63/ 6040-Y80R
Gitter (Schmiedeeisen)	schwarz	NCS 2/ 9000-N
Wasserschenkel (Holz)	nicht vorhanden	
Türbeschläge		
- Klinke/Schließblech	teilweise original erhalten	
Wandfläche/Originalputz		
- Etagengliederung	gelb hell	NCS 19/ 0020-Y10R
- Balkone	schwarzgrau	NCS 2/ 7000-N
- Sockel (Ziegel)	englischrot	NCS 41/ 2060-Y70R
	schwarz	NCS 2/ 8000-N
Treppenhausfenster		
Blendrahmen (Holz)	rötlich-gelb	NCS 25/ 0080-Y20R
Fensterflügel (Holz)	rötlich-gelb	NCS 25/ 0080-Y20R
Sprossen (Holz)	nicht vorhanden	
Abdeckleiste, aufgedoppelt	nicht vorhanden	
Bodenfenster		
Blendrahmen	englischrot	NCS 63/ 6040-Y80R
Flügel	englischrot	NCS 63/ 6040-Y80R
Kellerfenster		
Blendrahmen	schwarz	NCS 2/ 9000-N
Flügel	schwarz	NCS 2/ 9000-N
Wohnungsfenster		
Blendrahmen (Holz)	rötlich-gelb	NCS 25/ 0080-Y20R
Fensterflügel (Holz)	rötlich-gelb	NCS 25/ 0080-Y20R
Sprossen (Holz)	nicht vorhanden	



Anger-Siedlung Magdeburg Berliner Chaussee 59 bis 69

Teilansicht nach Kopie der originalen Bauzeichnungen

Bemerkung:

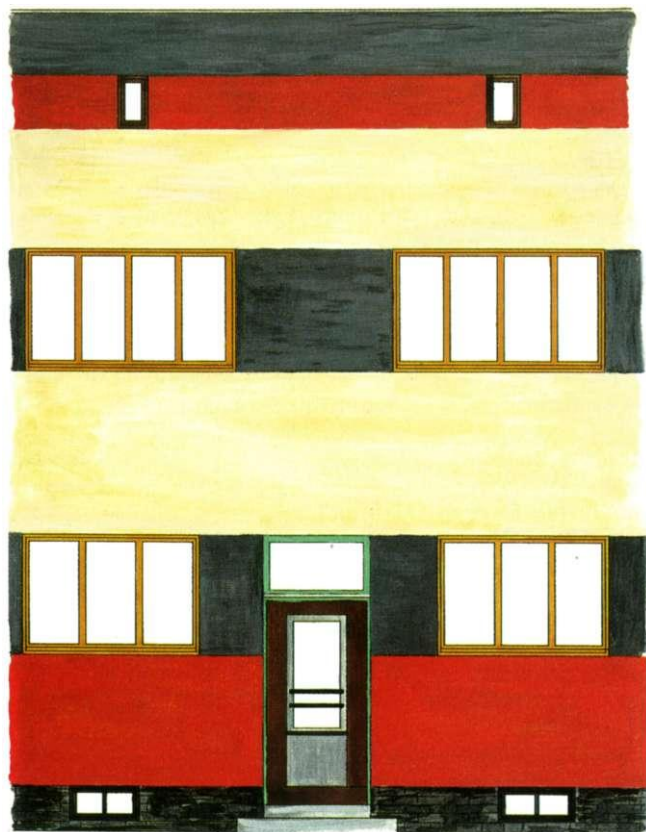
Durch spätere Neuverputzung ist eine Untersuchung der Originalfarbigkeit der Fassade nicht mehr möglich. Die Türen und Fenster sind teilweise noch original erhalten.

V = Vorschläge zur farbigen Gestaltung in Anlehnung an die Coswiger Straße.

Gemeinsamkeiten:

Architektonische Ähnlichkeit mit Coswiger Straße 7 bis 15, Wörlitzer Straße 4 bis 7 und Jerichower Straße 50 bis 64.

Bauteil/Element	Farbton	Hersteller/Farbton-Nr.
Tür, Hauseingang		
Blendrahmen (Holz)	grün	NCS 126/ 3030-B90G
Türblatt außen (Holz)	grün	NCS 126/ 3030-B90G
Füllungen (Holz)	blau	NCS 128/ 3050-B50G
Falz/Glasleiste (Holz)	gelb	NCS 149/ 0040-G80Y
Wasserschengel (Holz)	grün	NCS 126/ 3030-B90G
Sockelbrett (Holz)	grün	NCS 126/ 3030-B90G
Gitter (Schmiedeeisen)	schwarz	NCS 2/ 9000-N
Türbeschläge		
- Klinke/Schließblech		
Wandfläche/Originalputz		
V: gelb hell	NCS 19/ 0020-Y10R	
- Etagengliederung V: schwarzgrau	NCS 2/ 7000-N	
- Etagengliederung V: englischrot	NCS 41/ 2060-Y70R	
- Sockel (Ziegel) V: schwarz	NCS 2/ 8000-N	
Treppenhausfenster		
Blendrahmen (Holz)	rötlich gelb	NCS 25/ 0080-Y20R
Fensterflügel (Holz)	rötlich gelb	NCS 25/ 0080-Y20R
Sprossen (Holz)	nicht vorhanden	
Abdeckleiste, aufgedoppelt	nicht vorhanden	
Bodenfenster		
Blendrahmen	englischrot	NCS 63/ 6040-Y80R
Flügel	englischrot	NCS 63/ 6040-Y80R
Kellerfenster		
Blendrahmen	schwarz	NCS 2/ 9000-N
Flügel	schwarz	NCS 2/ 9000-N
Wohnungsfenster		
Blendrahmen (Holz)	rötlich gelb	NCS 25/ 0080-Y20R
Fensterflügel (Holz)	rötlich gelb	NCS 25/ 0080-Y20R
Sprossen (Holz)	nicht vorhanden	



Anger-Siedlung Magdeburg Roßlauer Straße 3

Teilansicht nach Kopie der originalen Bauzeichnungen

Bemerkung:

Die Fassade wurde ohne Balkone, ähnlich der Zerbster Straße 7 und 7a gestaltet. Der Hauseingang ist mit einem Oberlicht und Treppenstufen versehen.

Gemeinsamkeiten:

Ähnlichkeiten in der Architektur und identische Farbgebung mit der Berliner Chaussee 57, Zerbster Straße 7 und 7a, und Coswiger Straße 2 und 5.

Bauteil/Element	Farbton	Hersteller/Farbton-Nr.
Tür, Hauseingang		
Oberlicht (Holz)	graugrün	NCS 131/ 4020-B90G
Blendrahmen (Holz)	graugrün	NCS 131/ 4020-B90G
Türblatt außen (Holz)	englischrot	NCS 63/ 6040-Y80R
Füllungen (Holz)	hellgrau	NCS 5/ 1502-B
Glasleiste (Holz)	hellgrau	NCS 5/ 1502-B
Sockelbrett (Holz)	englischrot	NCS 63/ 6040-Y80R
Gitter (Schmiedeeisen)	schwarz	NCS 2/ 9000-N
Türbeschläge		
- Klinke/Schließblech	teilweise original erhalten	
Wandfläche/Originalputz		
- Wandfläche	gelb hell	NCS 19/ 0020-Y10R
- Etagengliederung	englischrot	NCS 41/ 2060-Y70R
- Sockel (Ziegel)	schwarzgrau	NCS 2/ 7000-N
- Sockel (Ziegel)	schwarz	NCS 2/ 8500-N
Treppenhausfenster		
Blendrahmen (Holz)		
Fensterflügel (Holz)		
Sprossen (Holz)		
Abdeckleiste, aufgedoppelt		
Bodenfenster		
Blendrahmen	englischrot	NCS 63/ 6040-Y80R
Flügel	englischrot	NCS 63/ 6040-Y80R
Kellerfenster		
Blendrahmen	schwarz	NCS 2/ 9000-N
Flügel	schwarz	NCS 2/ 9000-N
Wohnungsfenster		
Blendrahmen (Holz)	rötlich-gelb	NCS 25/ 0080-Y20R
Fensterflügel (Holz)	rötlich-gelb	NCS 25/ 0080-Y20R
Sprossen (Holz)	nicht vorhanden	

Anger-Siedlung Magdeburg Berliner Chaussee 57

Teilansicht nach Kopie der originalen Bauzeichnungen

Bemerkung:

Durch spätere Neuverputzung ist eine Untersuchung der Originalfarbigkeit der Fassade nicht mehr möglich. Die Türen und Fenster sind teilweise noch original erhalten.

V = Vorschläge zur farbigen Gestaltung in Anlehnung an die Coswiger Straße.

Gemeinsamkeiten:

Architektonische Ähnlichkeit mit Roßlauer Straße 3, Zerbster Straße 7 und 7a sowie Coswiger Straße 2 und 5.

Bauteil/Element	Farbton	Hersteller/Farbton-Nr.
Tür, Hauseingang		
Blendrahmen (Holz)	grün	NCS 126/ 3030-B90G
Türblatt außen (Holz)	grün	NCS 126/ 3030-B90G
Füllungen (Holz)	blau	NCS 128/ 3050-B50G
Falz/Glasleiste (Holz)	gelb	NCS 149/ 0040-G80Y
Wasserschenkel (Holz)	grün	NCS 126/ 3030-B90G
Kämpfer	grün	NCS 126/ 3030-B90G
Sockelbrett (Holz)	grün	NCS 126/ 3030-B90G
Gitter (Schmiedeeisen)	schwarz	NCS 2/ 9000-N
Türbeschläge		
- Klinke/Schließblech	original	
Wandfläche/Originalputz		
V: gelb hell		NCS 19/ 0020-Y10R
- Etagengliederung V: schwarzgrau		NCS 2/ 7000-N
- Etagengliederung V: englischrot		NCS 41/ 2060-Y70R
- Sockel (Ziegel) V: schwarz		NCS 2/ 8000-N
Treppenhausfenster		
Blendrahmen (Holz)	rötlich gelb	NCS 25/ 0080-Y20R
Fensterflügel (Holz)	rötlich gelb	NCS 25/ 0080-Y20R
Sprossen (Holz)	nicht vorhanden	
Abdeckleiste, aufgedoppelt	nicht vorhanden	
Bodenfenster		
Blendrahmen	englischrot	NCS 63/ 6020-Y80R
Flügel	englischrot	NCS 63/ 6020-Y80R
Kellerfenster		
Blendrahmen	schwarz	NCS 2/ 9000-N
Flügel	schwarz	NCS 2/ 9000-N
Wohnungsfenster		
Blendrahmen (Holz)	rötlich gelb	NCS 25/ 0080-Y20R
Fensterflügel (Holz)	rötlich gelb	NCS 25/ 0080-Y20R
Sprossen (Holz)	nicht vorhanden	



Anger-Siedlung Magdeburg Roßlauer Straße 4 und 5

Teilansicht nach Kopie der originalen Bauzeichnungen

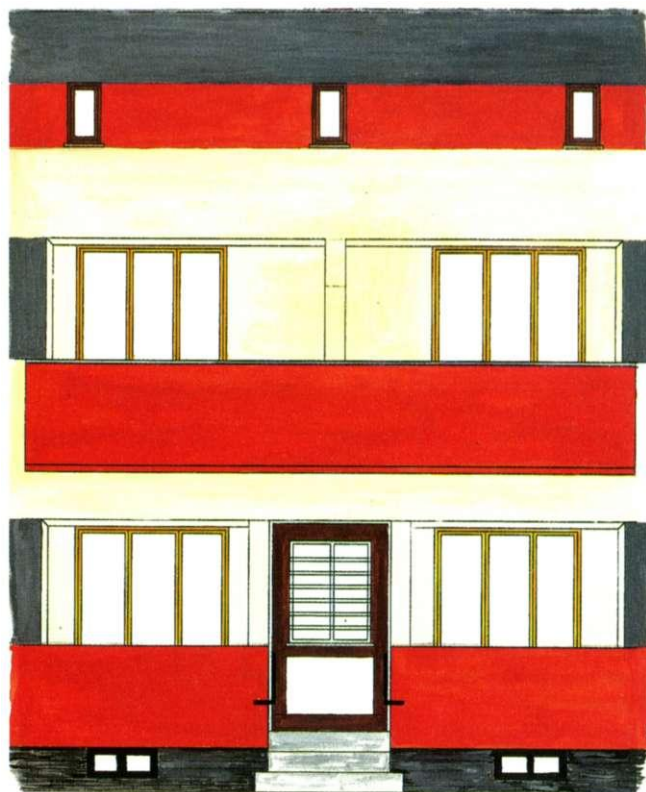
Bemerkung:

Diesen beiden Häusern erhielten im Erdgeschoß ein Ladengeschäft, daß sich über die gesamte Breite zwischen den beiden Hauseingangstüren erstreckt. Die Fassade besitzt keine Balkone, die Haustüren sind mit einem Oberlicht versehen.

Gemeinsamkeiten:

Ähnlichkeiten in der Architektur und identische Farbgebung mit der Berliner Chaussee 57, Zerbster Straße 7 und 7a, und Coswiger Straße 2 und 5.

Bauteil/Element	Farbton	Hersteller/Farbton-Nr.
Tür, Hauseingang		
Oberlicht (Holz)	graugrün	NCS 131/ 4020-B90G
Blendrahmen (Holz)	graugrün	NCS 131/ 4020-B90G
Türblatt außen (Holz)	englschrot	NCS 63/ 6040-Y80R
Füllungen (Holz)	hellgrau	NCS 5/ 1502-B
Glasleiste (Holz)	hellgrau	NCS 5/ 1502-B
Sockelbrett (Holz)	englschrot	NCS 63/ 6040-Y80R
Gitter (Schmiedeeisen)	schwarz	NCS 2/ 9000-N
Türbeschläge		
- Klinke/Schließblech	teilweise original erhalten	
Wandfläche/Originalputz		
- Wandfläche	gelb hell	NCS 19/ 0020-Y10R
- Wandfläche	englschrot	NCS 41/ 2060-Y70R
- Etagengliederung	schwarzgrau	NCS 2/ 7000-N
- Sockel (Ziegel)	schwarz	NCS 2/ 8500-N
Treppenhausfenster		
Blendrahmen (Holz)		
Fensterflügel (Holz)		
Sprossen (Holz)		
Abdeckleiste, aufgedoppelt		
Bodenfenster		
Blendrahmen	englschrot	NCS 63/ 6040-Y80R
Flügel	englschrot	NCS 63/ 6040-Y80R
Kellerfenster		
Blendrahmen	schwarz	NCS 2/ 9000-N
Flügel	schwarz	NCS 2/ 9000-N
Wohnungsfenster		
Blendrahmen (Holz)	rötlich-gelb	NCS 25/ 0080-Y20R
Fensterflügel (Holz)	rötlich-gelb	NCS 25/ 0080-Y20R
Sprossen (Holz)	nicht vorhanden	



Anger-Siedlung Magdeburg Coswiger Straße 1, 3, 4 und 6

Teilansicht nach Kopie der originalen Bauzeichnungen

Bemerkung:

Die Gesamtgestaltung der Häuser 1 und 3 bzw. 4 und 6 bilden eine Einheit, bei denen sich die Häuser 2 bzw. 5 als Mittelteil einfügen. Dieses Ensemble bildet den Abschluß der Coswiger Straße auf der Westseite.

Gemeinsamkeiten:

Farbige und architektonische Übereinstimmung der vier Hauzeingänge sowie gleiche Farbgestaltung mit Nr. 2 und 5.

Bauteil/Element	Farbton	Hersteller/Farbton-Nr.
-----------------	---------	------------------------

Tür, Hauseingang

Blendrahmen (Holz)	hellgrau	NCS 5/ 1502-B
Türblatt außen (Holz)	englischrot	NCS 63/ 6040-Y80R
Füllungen (Holz)	hellgrau	NCS 5/ 1502-B
Falz/Glasleiste (Holz)	hellgrau	NCS 5/ 1502-B
Sockelbrett (Holz)	englischrot	NCS 63/ 6040-Y80R
Gitter (Schmiedeeisen)	schwarz	NCS 2/ 9000-N
Wasserschengel (Holz)	nicht vorhanden	

Türbeschläge

- Klinke/Schließblech teilweise original erhalten

Wandfläche/Originalputz	gelb hell	NCS 19/ 0020-Y10R
- Etagengliederung	schwarzgrau	NCS 2/ 7000-N
- Balkone	englischrot	NCS 41/ 2060-Y70R
- Sockel (Ziegel)	schwarz	NCS 2/ 8000-N

Treppenhausefenster

Blendrahmen (Holz)	rötlich-gelb	NCS 25/ 0080-Y20R
Fensterflügel (Holz)	rötlich-gelb	NCS 25/ 0080-Y20R
Sprossen (Holz)	nicht vorhanden	
Abdeckleiste, aufgedoppelt	nicht vorhanden	

Bodenfenster

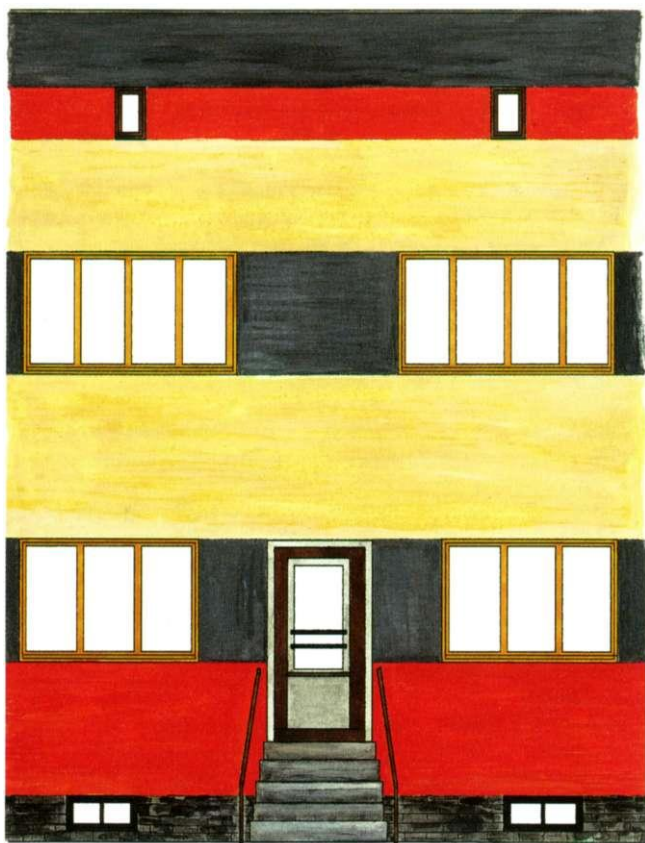
Blendrahmen	englischrot	NCS 63/ 6040-Y80R
Flügel	englischrot	NCS 63/ 6040-Y80R

Kellerfenster

Blendrahmen	schwarz	NCS 2/ 9000-N
Flügel	schwarz	NCS 2/ 9000-N

Wohnungsfenster

Blendrahmen (Holz)	rötlich-gelb	NCS 25/ 0080-Y20R
Fensterflügel (Holz)	rötlich-gelb	NCS 25/ 0080-Y20R
Sprossen (Holz)	nicht vorhanden	



Anger-Siedlung Magdeburg Coswiger Straße 2 und 5 Zerbster Straße 7 und 7 a

Teilansicht nach Kopie der originalen Bauzeichnungen

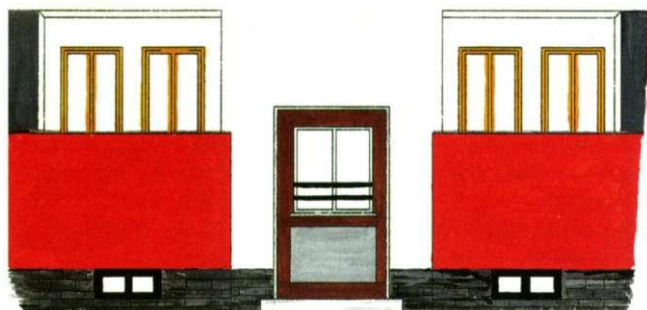
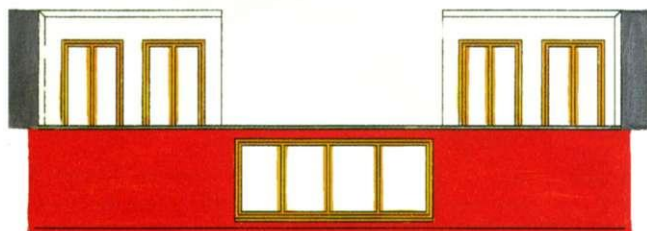
Bemerkung:

Diese beiden Häuser bilden den Mittelbereich zwischen den Eingängen 1 und 3 bzw. 4 und 6. Als Ganzes bilden sie den architektonischen Abschluß der Coswiger Straße auf der Westseite.

Gemeinsamkeiten:

Übereinstimmung der beiden Hauseingänge sowie gleiche Farbgestaltung wie Coswiger Straße 1 und 3 bzw. 4 und 6.

Bauteil/Element	Farbton	Hersteller/Farbton-Nr.
Tür, Hauseingang		
Blendrahmen (Holz)	hellgrau	NCS 5/ 1502-B
Türblatt außen (Holz)	englischrot	NCS 63/ 6040-Y80R
Füllungen (Holz)	hellgrau	NCS 5/ 1502-B
Falz/Glasleiste (Holz)	hellgrau	NCS 5/ 1502-B
Sockelbrett (Holz)	englischrot	NCS 63/ 6040-Y80R
Gitter (Schmiedeeisen)	schwarz	NCS 2/ 9000-N
Wasserschengel (Holz)	nicht vorhanden	
Türbeschläge		
- Klinke/Schließblech	teilweise original erhalten	
Wandfläche/Originalputz		
	gelb hell	NCS 19/ 0020-Y10R
- Etagegliederung	schwarzgrau	NCS 2/ 7000-N
- Etagegliederung	englischrot	NCS 41/ 2060-Y70R
- Sockel (Ziegel)	schwarz	NCS 2/ 8000-N
Treppenhausfenster		
Blendrahmen (Holz)	rötlich-gelb	NCS 25/ 0080-Y20R
Fensterflügel (Holz)	rötlich-gelb	NCS 25/ 0080-Y20R
Sprossen (Holz)	nicht vorhanden	
Abdeckleiste, aufgedoppelt	nicht vorhanden	
Bodenfenster		
Blendrahmen	englischrot	NCS 63/ 6040-Y80R
Flügel	englischrot	NCS 63/ 6040-Y80R
Kellerfenster		
Blendrahmen	schwarz	NCS 2/ 9000-N
Flügel	schwarz	NCS 2/ 9000-N
Wohnungsfenster		
Blendrahmen (Holz)	rötlich-gelb	NCS 25/ 0080-Y20R
Fensterflügel (Holz)	rötlich-gelb	NCS 25/ 0080-Y20R
Sprossen (Holz)	nicht vorhanden	



Anger-Siedlung Magdeburg Coswiger Straße 7 bis 15

Teilansicht nach Kopie der originalen Bauzeichnungen

Bemerkung:

Die Gestaltung der gesamten Häuserzeile ist einheitlich und fügt sich in die Geschlossenheit des Bauhaus-Bereichs ein. Haus Nr. 9 hat eine abweichende Türform.

Gemeinsamkeiten:

Farbige und architektonische Gemeinsamkeit mit Wörlitzer Straße 4 bis 7. Ähnlichkeiten der Architektur mit der Jerichower Straße 50 bis 64 und Berliner Chaussee 59 bis 69.

Bauteil/Element	Farbton	Hersteller/Farbton-Nr.
-----------------	---------	------------------------

Tür, Hauseingang

Blendrahmen (Holz)	hellgrau	NCS 5/ 1502-B
Türblatt außen (Holz)	englischrot	NCS 63/ 6040-Y80R
Füllungen (Holz)	hellgrau	NCS 5/ 1502-B
Falz/Glasleiste (Holz)	hellgrau	NCS 5/ 1502-B
Sockelbrett (Holz)	englischrot	NCS 63/ 6040-Y80R
Gitter (Schmiedeeisen)	schwarz	NCS 2/ 9000-N
Wasserschengel (Holz)	nicht vorhanden	

Türbeschläge

- Klinke/Schließblech
teilweise original erhalten

Wandfläche/Originalputz	gelb hell	NCS 19/ 0020-Y10R
- Etagengliederung	schwarzgrau	NCS 2/ 7000-N
- Balkone	englischrot	NCS 41/ 2060-Y70R
- Sockel (Ziegel)	schwarz	NCS 2/ 8000-N

Treppenhausfenster

Blendrahmen (Holz)	rötlich-gelb	NCS 25/ 0080-Y20R
Fensterflügel (Holz)	rötlich-gelb	NCS 25/ 0080-Y20R
Sprossen (Holz)	nicht vorhanden	
Abdeckleiste, aufgedoppelt	nicht vorhanden	

Bodenfenster

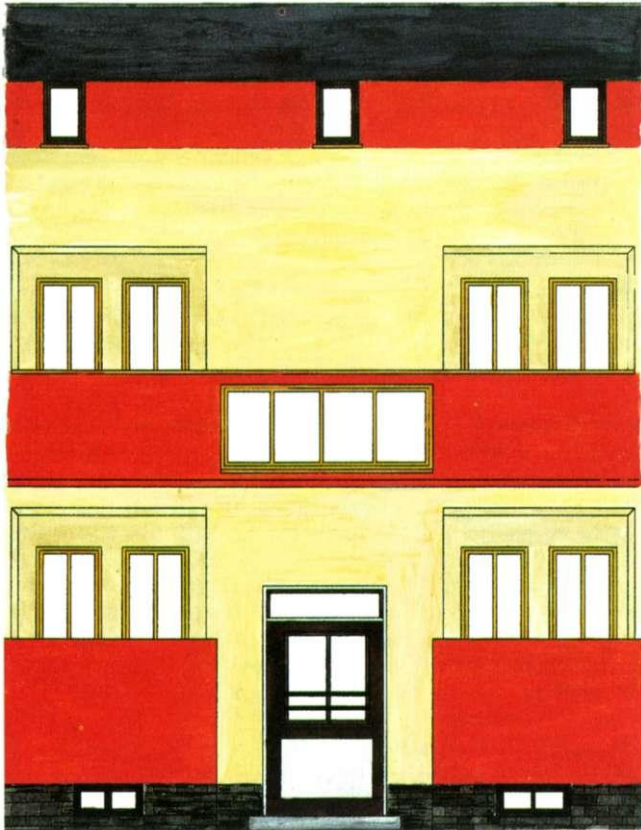
Blendrahmen	englischrot	NCS 63/ 6040-Y80R
Flügel	englischrot	NCS 63/ 6040-Y80R

Kellerfenster

Blendrahmen	schwarz	NCS 2/ 9000-N
Flügel	schwarz	NCS 2/ 9000-N

Wohnungsfenster

Blendrahmen (Holz)	rötlich-gelb	NCS 25/ 0080-Y20R
Fensterflügel (Holz)	rötlich-gelb	NCS 25/ 0080-Y20R
Sprossen (Holz)	nicht vorhanden	



Anger-Siedlung Magdeburg Jerichower Straße 50 bis 64

Teilansicht nach Kopie der originalen Bauzeichnungen

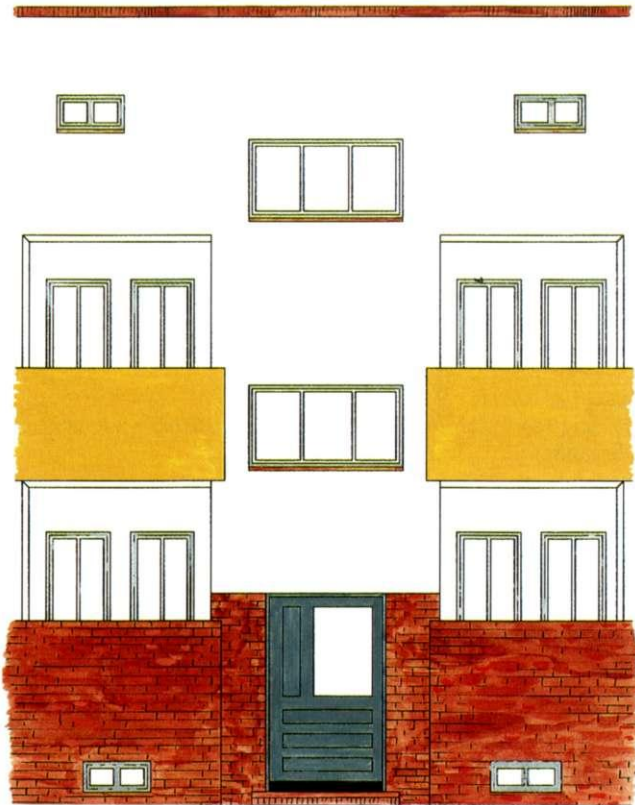
Bemerkung:

Tordurchfahrt zwischen den Häusern 60 und 62. Der Fassadenanstrich wurde um 1980 in Anlehnung an die Originalfarbigkeit erneuert.

Gemeinsamkeiten:

Architektonische Ähnlichkeit mit Wörlitzer Straße 4 bis 7, Coswiger Straße 7 bis 15 sowie Berliner Chaussee 59 bis 69.

Bauteil/Element	Farbton	Hersteller/Farbton-Nr.
Tür, Hauseingang		
Oberlicht (Holz)	englischrot	NCS 63/ 6040-Y80R
Kämpfer (Holz)	grau	NCS 5/ 1502-B
Blendrahmen (Holz)	grau	NCS 5/ 1502-B
Türblatt außen (Holz)	englischrot	NCS 63/ 6040-Y80R
Füllungen (Holz)	grau	NCS 5/ 1502-B
Falz/Glasleiste (Holz)	englischrot	NCS 63/ 6040-Y80R
Wasserschenkel (Holz)	englischrot	NCS 63/ 6040-Y80R
Sockelbrett (Holz)	englischrot	NCS 63/ 6040-Y80R
Gitter (Schmiedeeisen)	schwarz	NCS 2/ 9000-N
Türbeschläge		
- Klinke/Schließblech	teilweise erneuert	
Wandfläche/Originalputz		
- Etagengliederung	gelb hell	NCS 19/ 0020-Y10R
- Balkone	schwarzgrau	NCS 2/ 7000-N
- Sockel (Ziegel)	englischrot	NCS 41/ 2060-Y70R
	schwarz	NCS 2/ 8000-N
Treppenhausfenster		
Blendrahmen (Holz)	rötlich gelb	NCS 25/ 0080-Y20R
Fensterflügel (Holz)	rötlich gelb	NCS 25/ 0080-Y20R
Sprossen (Holz)	nicht vorhanden	
Bodenfenster		
Blendrahmen	englischrot	NCS 63/ 6040-Y80R
Flügel	englischrot	NCS 63/ 6040-Y80R
Kellerfenster		
Blendrahmen	schwarz	NCS 2/ 9000-N
Flügel	schwarz	NCS 2/ 9000-N
Wohnungsfenster		
Blendrahmen (Holz)	rötlich-gelb	NCS 25/ 0080-Y20R
Fensterflügel (Holz)	rötlich-gelb	NCS 25/ 0080-Y20R
Sprossen (Holz)	nicht vorhanden	



Anger-Siedlung Magdeburg Bauhausstraße 1 bis 18

Teilansicht nach Kopie der originalen Bauzeichnungen

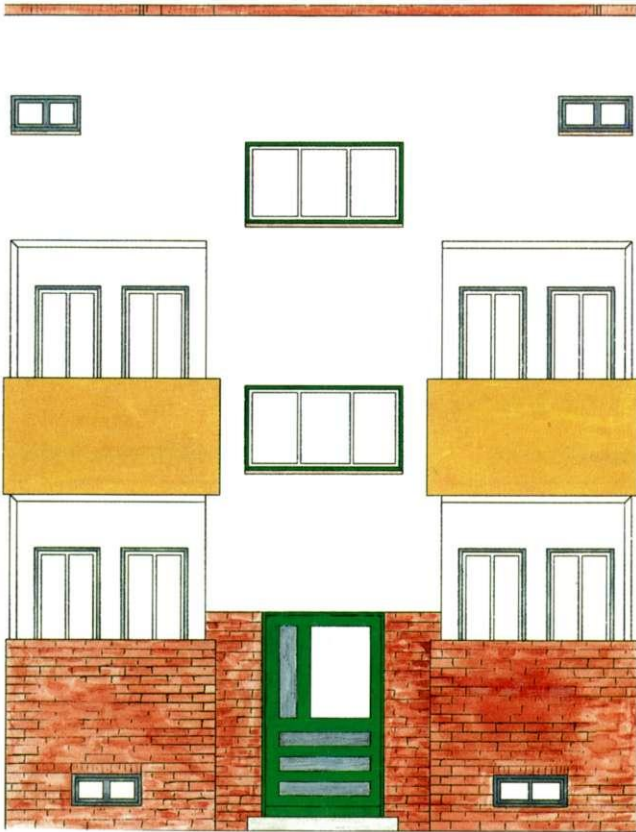
Bemerkung:

Architektonische Übereinstimmung der ganzen Häuserzeile. Haustür Nr. 1 wurde mit einem Ziergitter versehen (Ausnahme). Bei einer Rekonstruktion der beschädigten Bausubstanz sollte die Originalform zur Geschlossenheit des gesamten Straßenzuges weitestgehend erhalten bleiben.

Gemeinsamkeiten:

Übereinstimmung der ungeraden-fortlaufenden Hausnummern 1 bis 17. (Vgl. auch gerade Hausnummern)

Bauteil/Element	Farbton	Hersteller/Farbton-Nr.
Tür, Hauseingang		
Blendrahmen (Holz)	blaugrau	NCS 13/ 4005-B20G
Türblatt außen (Holz)	blaugrau	NCS 13/ 4005-B20G
Füllungen (Holz)	blaugrau	NCS 13/ 4005-B20G
Falz/Glasleiste (Holz)	blaugrau	NCS 13/ 4005-B20G
Sockelbrett (Holz)	dunkelgrau	NCS 16/ 8005-G50Y
Gitter (Schmiedeeisen)	blaugrau	NCS 13/ 4005-B20G
Wasserschengel (Holz)	nicht vorhanden	
Türbeschläge		
- Klinke/Schließblech	original erhalten	
Wandfläche/Originalputz	weiß	NCS 1/ 0500-N
- Balkone	ockergelb	NCS 31/ 1050-Y20R
- Sockel	Ziegel	
- Etagengliederung	nicht vorhanden	
Treppenhausfenster		
Blendrahmen (Holz)	grau	NCS 3/ 3502-Y
Fensterflügel (Holz)	weiß	NCS 1/ 0500-N
Sprossen (Holz)	nicht vorhanden	
Bodenfenster		
Blendrahmen	grau	NCS 3/ 3502-Y
Flügel	grau	NCS 3/ 3502-Y
Kellerfenster		
Blendrahmen	grau	NCS 3/ 3502-Y
Flügel	grau	NCS 3/ 3502-Y
Wohnungsfenster		
Blendrahmen (Holz)	grau	NCS 3/ 3502-Y
Fensterflügel (Holz)	grau	NCS 3/ 3502-Y
Sprossen (Holz)	nicht vorhanden	



Anger-Siedlung Magdeburg Torgauer Straße 1 bis 4

Teilansicht nach Kopie der originalen Bauzeichnungen

Bemerkung:

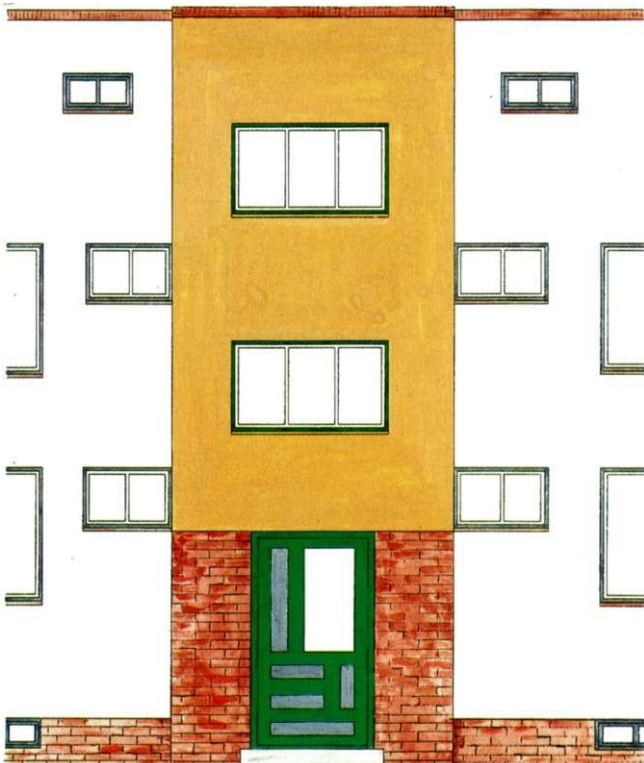
Diese vier Häuser bilden den architektonischen Abschluß der Bauhausstraße im Südabschnitt. Die Eingangstüren dieser vier Häuser sind als Variationen des Tür-Typ 2 ausgeführt. Die linke Balkonreihe der Torgauer Straße 1 wurde während einer Modernisierung ersatzlos entfernt und stört damit das Gesamtbild.

Haus Nr. 1 und 4 ist mit Baikonen und Nr. 2 und 3 mit Risaliten versehen.

Gemeinsamkeiten:

Sehr enge architektonische sowie farbige Ähnlichkeit mit der Bauhausstraße.

Bauteil/Element	Farbton	Hersteller/Farbton-Nr.
Tür, Hauseingang		
Blendrahmen (Holz)	chromoxidgrün feurig	NCS 142/ 6040-B90G
Türblatt außen (Holz)	chromoxidgrün feurig	NCS 142/ 6040-B90G
Füllungen (Holz)	grau	NCS 3/ 3502-Y
Falz/Glasleiste (Holz)	chromoxidgrün feurig	NCS 142/ 6040-B90G
Sockelbrett (Holz)	chromoxidgrün feurig	NCS 142/ 6040-B90G
Wasserschengel (Holz)	nicht vorhanden	
Gitter (Schmiedeeisen)	nicht vorhanden	
Türbeschläge		
- Klinke/Schließblech	teilweise original erhalten	
Wandfläche/Originalputz	weiß	NCS 1/ 0500-N
- Balkone/Risalit	ockergelb	NCS 31/ 1050-Y20R
- Sockel/Türeinfassung	Ziegel	
- Etagengliederung	nicht vorhanden	
Treppenhausfenster		
Blendrahmen (Holz)	chromoxidgrün feurig	NCS 142/ 6040-B90G
Fensterflügel (Holz)	weiß	NCS 1/ 0050-N
Sprossen (Holz)	nicht vorhanden	
Abdeckleiste, aufgedoppelt	nicht vorhanden	
Bodenfenster		
Blendrahmen	blaugrau	NCS 13/ 4005-B20G
Flügel	blaugrau	NCS 13/ 4005-B20G
Kellerfenster		
Blendrahmen	blaugrau	NCS 13/ 4005-B20G
Flügel	blaugrau	NCS 13/ 4005-B20G
Wohnungsfenster		
Blendrahmen (Holz)	blaugrau	NCS 13/ 4005-B20G
Fensterflügel (Holz)	weiß	NCS 1/ 0050-N
Sprossen (Holz)	nicht vorhanden	





Anger-Siedlung Magdeburg Jerichower Straße 32, 34, 40 und 42

Teilansicht

nach Kopie der originalen Bauzeichnungen

Bemerkung:

Das Treppenhaus ist jeweils durch einen Risalit betont, der farbig abgesetzt ist. Haus Nr. 32 und 34 sind in Übereinstimmung der Architektur und Farbgebung der Häuserzeile später erbaut. Diese Häuserreihe wurde in Anlehnung an die Dessauer Straße (Westseite) gestaltet.

Gemeinsamkeiten:

Architektonische Ähnlichkeit mit der Dessauer Straße 15, 16, 19 und 20.

Bauteil/Element	Farbton	Hersteller/Farbton-Nr.
Tür, Hauseingang		
Oberlicht (Holz)	weiß	NCS 1/ 0500-N
Kämpfer (Holz)	weiß	NCS 1/ 0500-N
Blendrahmen (Holz)	grau	NCS 1/ 3000-N
Türblatt außen (Holz)	grau	NCS 1/ 3000-N
Füllungen (Holz)	grau	NCS 1/ 3000-N
Falz/Glasleiste (Holz)	weiß	NCS 1/ 0500-N
Wasserschinkel (Holz)	weiß	NCS 1/ 0500-N
Sockelbrett (Holz)	schwarz	NCS 2/ 9000-N
Gitter (Schmiedeeisen)	schwarz	NCS 2/ 9000-N
Türbeschläge		
- Klinke/Schließblech	teilweise original	
Wandfläche/Originalputz		
- Risalit	gelb	NCS 19/ 0020-Y20R
- Balkone	schwarzgrau	NCS 2/ 6500-N
- Sockel, Türeinfassung	nicht vorhanden	
	Ziegel	
Treppenhausfenster		
Blendrahmen (Holz)	rötlich gelb	NCS 25/ 0080-Y20R
Fensterflügel (Holz)	weiß	NCS 1/ 0500-N
Sprossen (Holz)	nicht vorhanden	
Bodenfenster		
Blendrahmen	rötlich gelb	NCS 25/ 0080-Y20R
Flügel	rötlich gelb	NCS 25/ 0080-Y20R
Kellerfenster		
Blendrahmen	schwarz	NCS 2/ 9000-N
Flügel	schwarz	NCS 2/ 9000-N
Wohnungsfenster		
Blendrahmen (Holz)	weiß	NCS 1/ 0500-N
Fensterflügel (Holz)	weiß	NCS 1/ 0500-N
Sprossen (Holz)	nicht vorhanden	



Anger-Siedlung Magdeburg Jerichower Straße 36 und 38

Teilansicht nach Kopie der originalen Bauzeichnungen

Bemerkung:

Diese beiden Häuser wurden in architektonischer Symmetrie zur Tordurchfahrt in die Bauhausstraße gestaltet. Die Treppenhäuser werden durch einen Risalit betont. Als Besonderheit gilt die gestalterische Verbindung zwischen Risalit und den unmittelbar angrenzenden Balkonen.

Gemeinsamkeiten:

Farbige Übereinstimmung der Häuserzeile.

Bauteil/Element	Farbton	Hersteller/Farbton-Nr.
Tür, Hauseingang		
Oberlicht (Holz)	weiß	NCS 1/ 0500-N
Kämpfer (Holz)	weiß	NCS 1/ 0500-N
Blendrahmen (Holz)	grau	NCS 1/ 3000-N
Türblatt außen (Holz)	grau	NCS 1/ 3000-N
Füllungen (Holz)	grau	NCS 1/ 3000-N
Falz/Glasleiste (Holz)	weiß	NCS 1/ 0500-N
Wasserschengel (Holz)	weiß	NCS 1/ 0500-N
Sockelbrett (Holz)	schwarz	NCS 2/ 9000-N
Gitter (Schmiedeeisen)	schwarz	NCS 2/ 9000-N
Türbeschläge		
- Klinke/Schließblech	teilweise original	
Wandfläche/Originalputz		
- Balkone, Risalit	gelb	NCS 19/ 0020-Y20R
- Sockel, Türeinfassung (Ziegel)	schwarzgrau	NCS 2/ 6500-N
Treppenhausfenster		
Blendrahmen (Holz)	rötlich gelb	NCS 25/ 0080-Y20R
Fensterflügel (Holz)	weiß	NCS 1/ 0500-N
Sprossen (Holz)	nicht vorhanden	
Bodenfenster		
Blendrahmen	rötlich gelb	NCS 25/ 0080-Y20R
Flügel	rötlich gelb	NCS 25/ 0080-Y20R
Kellerfenster		
Blendrahmen	schwarz	NCS 2/ 9000-N
Flügel	schwarz	NCS 2/ 9000-N
Wohnungsfenster		
Blendrahmen (Holz)	weiß	NCS 1/ 0500-N
Fensterflügel (Holz)	weiß	NCS 1/ 0500-N
Sprossen (Holz)	nicht vorhanden	



Anger-Siedlung Magdeburg Dessauer Straße 7 bis 12

Teilansicht nach Kopie der originalen Bauzeichnungen

Bemerkung:

Diese Häuserreihe 7 bis 20 wurde als architektonische Gesamtheit ausgeführt wobei durch eine abweichende Gestaltung von den Häusern 15 bis 20 eine Auflockerung der Architektur erreicht ist. Haustüren Nr. 13 und 14 sind ohne Oberlicht.

Gemeinsamkeiten:

Architektonische Ähnlichkeit mit Dessauer Straße 17 und 18.

Bauteil/Element	Farbton	Hersteller/Farbton-Nr.
Tür, Hauseingang		
Oberlicht (Holz)	grünlich	NCS 17/ 0005-G80Y
Blendrahmen (Holz)	braun	NCS 58/ 5030-Y30R
Türblatt außen (Holz)	braun	NCS 58/ 5030-Y30R
Füllungen (Holz)	braun	NCS 58/ 5030-Y30R
Falz/Glasleiste (Holz)	grünlich	NCS 17/ 0005-G80Y
Wasserschenkel (Holz)	braun	NCS 58/ 5030-Y30R
Sockelbrett (Holz)	braun	NCS 58/ 5030-Y30R
Gitter (Schmiedeeisen)	blaugrau	NCS 125/ 3020-B
Türbeschläge		
- Klinke/Schließblech	teilweise erneuert	

Wandfläche/Originalputz	elfenbein	NCS 7/ 0500-Y20R
- Balkone	schwarzgrau	NCS 2/ 6500-N
- Sockel, Türeinfassung (Ziegel)	hellbraun	NCS 53/ 4030-Y70R
- Risalit	nicht vorhanden	

Treppenhausfenster

Blendrahmen (Holz)	rötlich gelb	NCS 25/ 0080-Y20R
Fensterflügel (Holz)	elfenbein	NCS 7/ 0005-Y20R
Sprossen (Holz)	nicht vorhanden	

Bodenfenster

Blendrahmen	rötlich gelb	NCS 25/ 0080-Y20R
Flügel	rötlich gelb	NCS 25/ 0080-Y20R

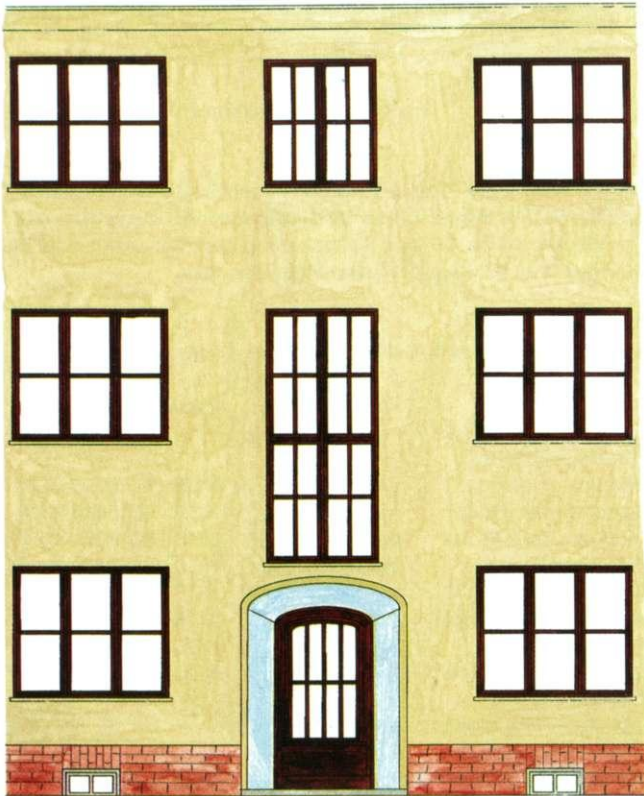
Kellerfenster

Blendrahmen	schwarz	NCS 2/ 9000-N
Flügel	schwarz	NCS 2/ 9000-N

Wohnungsfenster

Blendrahmen (Holz)	rötlich gelb	NCS 25/ 0080-Y20R
Fensterflügel (Holz)	elfenbein	NCS 7/ 0005-Y20R
Sprossen (Holz)	nicht vorhanden	





Anger-Siedlung Magdeburg Georg-Heidler-Straße 9 bis 21

Teilansicht nach Kopie der originalen Bauzeichnungen

Bemerkung:

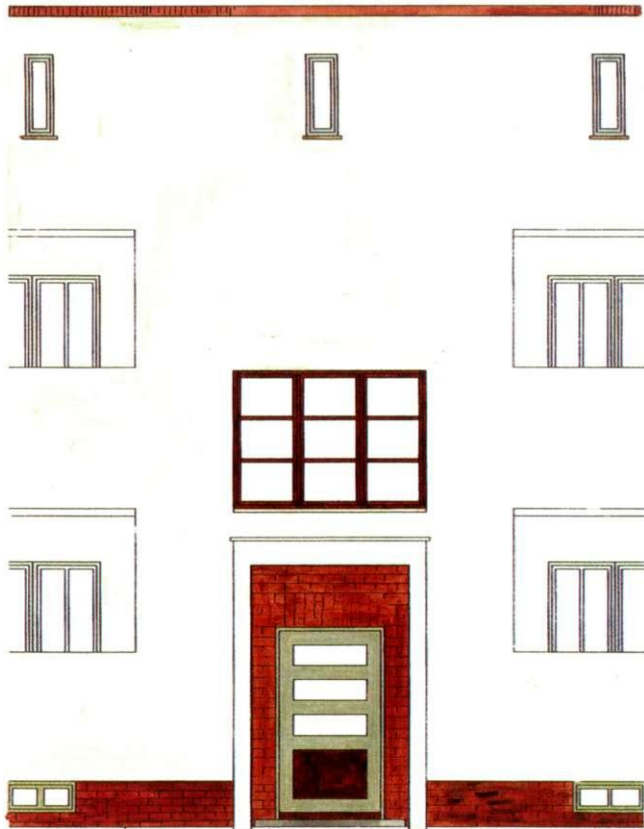
Die Georg-Heidler-Straße 9 bis 21 wurde gegen Ende der 30er Jahre erbaut und bildet den Abschluß der Siedlung Brückfeld auf der Westseite. Diese Häuser bilden eine architektonische Gesamtheit, zu der auch die Wiesenburger Straße 2 gehört.

Gemeinsamkeiten:

Keine Übereinstimmung mit der Ostseite, da es sich um einen anderen Baustil handelt.

Bauteil/Element	Farbton	Hersteller/Farbton-Nr
Tür, Hauseingang		
Blendrahmen (Holz)	englischrot	NCS 63/ 6040-Y80R
Türblatt außen (Holz)	englischrot	NCS 63/ 6040-Y80R
Füllungen (Holz)	englischrot	NCS 63/ 6040-Y80R
Falz/Glasleiste (Holz)	englischrot	NCS 63/ 6040-Y80R
Wasserschengel (Holz)	englischrot	NCS 63/ 6040-Y80R
Sockelbrett (Holz)	englischrot	NCS 63/ 6040-Y80R
Gitter (Schmiedeeisen)	nicht vorhanden	
Türbeschläge		
- Klinke/Schließblech	teilweise original erhalten	
Wandfläche/Originalputz beige gelb		
- Türöffnung		NCS 28/ 1020-Y20R
- Türöffnung (innen und außen)	hellgelb	NCS 20/ 0030-Y
- Türöffnung (Mitte)	hellblau	NCS 114/ 1030-B
- Etagegliederung	nicht vorhanden	
Treppenhausfenster		
Blendrahmen (Holz)	englischrot	NCS 63/ 6040-Y80R
Fensterflügel (Holz)	englischrot	NCS 63/ 6040-Y80R
Sprossen (Holz)	englischrot	NCS 63/ 6040-Y80R
Abdeckleiste, aufgedoppelt	nicht vorhanden	
Bodenfenster		
Blendrahmen	nicht vorhanden	
Flügel	nicht vorhanden	
Kellerfenster		
Blendrahmen	beige	NCS 17/ 2005-G80Y
Flügel	beige	NCS 17/ 2005-G80Y
Wohnungsfenster		
Blendrahmen (Holz)	englischrot	NCS 63/ 6040-Y80R
Fensterflügel (Holz)	englischrot	NCS 63/ 6040-Y80R
Sprossen (Holz)	englischrot	NCS 63/ 6040-Y80R





Anger-Siedlung Magdeburg Georg-Heidler-Straße 18 und 20

Teilansicht nach Kopie der originalen Bauzeichnungen

Bemerkung:

Diese beiden Häuser wurden architektonisch als Mittelteil der Ostseite der Georg-Heidler-Straße gestaltet. Beidseitig-symmetrisch schließen sich die weiteren Häuser als architektonisches Ensemble an. In der Entwurfszeichnung sind die Flurfenster als Fensterband zu erkennen.

Dieser Bereich wurde um 1936 erbaut.

Gemeinsamkeiten:

Gestalterische Übereinstimmung der beiden Hauseingänge.

Bauteil/Element	Farbton	Hersteller/Farbton-Nr.
-----------------	---------	------------------------

Tür, Hauseingang

Blendrahmen (Holz)	beige	NCS 7/ 2005-Y20R
Türblatt außen (Holz)	beige	NCS 7/ 2005-Y20R
Füllungen (Holz)	englischrot	NCS 63/ 6040-Y80R
Falz/Glasleiste (Holz)	beige	NCS 7/ 2005-Y20R
Sockelbrett (Holz)	englischrot	NCS 63/ 6040-Y80R
Gitter (Schmiedeeisen)	nicht vorhanden	

Türbeschläge

- Klinke/Schließblech	teilweise erneuert	
-----------------------	--------------------	--

Wandfläche/Originalputz	Farbton	Hersteller/Farbton-Nr.
- Vordach	beige weiß	NCS 3/ 0502-Y
- Etagengliederung	nicht vorhanden	
- Sockel und Türeinfassung	Ziegel	
- Balkonfenster (Metall)	englischrot	NCS 63/ 6040-Y80R

Treppenhausfenster

Blendrahmen (Holz)	englischrot	NCS 63/ 6040-Y80R
Fensterflügel (Holz)	englischrot	NCS 63/ 6040-Y80R
Sprossen (Holz)	englischrot	NCS 63/ 6040-Y80R
Abdeckleiste, aufgedoppelt		

Bodenfenster

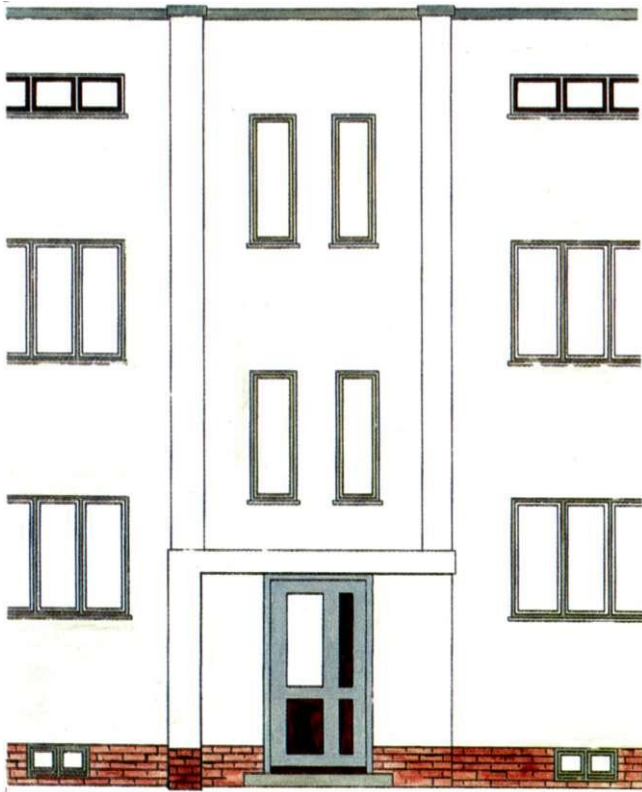
Blendrahmen	grau	NCS 13/ 3005-B20G
Flügel	grau	NCS 13/ 3005-B20G

Kellerfenster

Blendrahmen	beige	NCS 7/ 2005-Y20R
Flügel	beige	NCS 7/ 2005-Y20R

Wohnungsfenster

Blendrahmen (Holz)	grau	NCS 3/ 3502-Y
Fensterflügel (Holz)	weiß	NCS 1/ 0050-N
Sprossen (Holz)	nicht vorhanden	



Anger-Siedlung Magdeburg Georg-Heidler-Straße 26

Teilansicht nach Kopie der originalen Bauzeichnungen

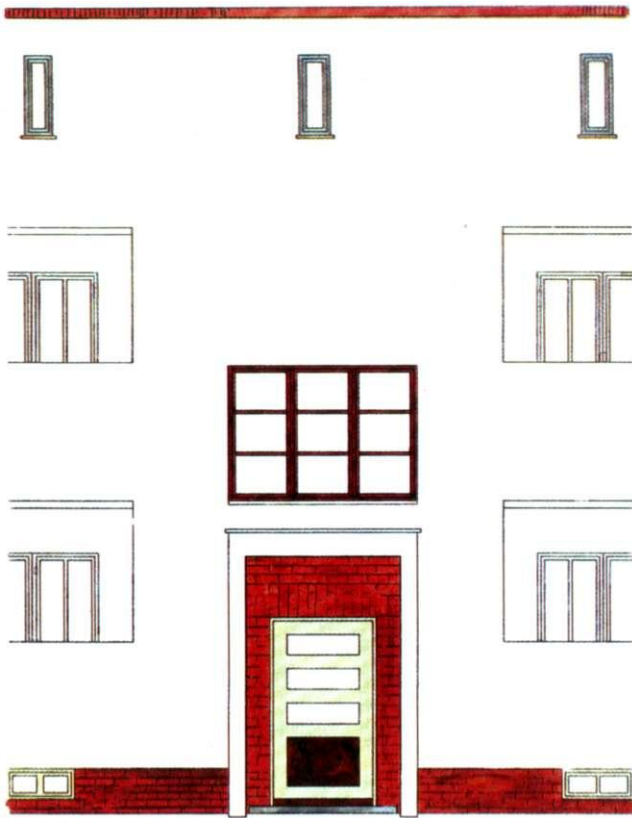
Bemerkung:

Die Häuser 10 und 12 bzw. 26 und 28 wurden symmetrisch an die Häuser 14 bzw. 24 angefügt. Somit bilden sie eine architektonische Gesamtheit, bei der die Georg-Heidler-Straße 18 und 20 das Mittelteil bilden. Der gesamte Bereich wurde um 1936 erbaut. Abweichende Farbgebung der Eingangstür zur Nr. 28.

Gemeinsamkeiten:

Architektonische Übereinstimmung der Häuser 10, 12, 26 und 28.

Bauteil/Element	Farbton	Hersteller	Farbton-Nr.
Tür, Hauseingang 26			
Blendrahmen (Holz)	grau	NCS	1/ 3500-N
Türblatt außen (Holz)	grau	NCS	1/ 3500-N
Füllungen (Holz)	englischrot	NCS	63/ 6040-Y80R
Glasfalz (Holz)	grau	NCS	1/ 3500-N
Glasleiste (Holz)	englischrot	NCS	63/ 6040-Y80R
Sockelbrett (Holz)	englischrot	NCS	63/ 6040-Y80R
Gitter (Schmiedeeisen)	nicht vorhanden		
Türbeschläge			
- Klinke/Schließblech	erneuert		
Tür, Hauseingang 28			
Blendrahmen (Holz)	englischrot	NCS	63/ 6040-Y80R
Türblatt außen (Holz)	ocker weißlich	NCS	37/ 2020-Y40R
Füllungen (Holz)	englischrot	NCS	63/ 6040-Y80R
Falz / Glasleiste (Holz)	ocker weißlich	NCS	37/ 2020-Y40R
Sockelbrett (Holz)	englischrot	NCS	63/ 6040-Y80R
Gitter (Schmiedeeisen)	nicht vorhanden		
Türbeschläge			
- Klinke/Schließblech	erneuert		
Wandfläche/Originalputz			
- Risalit	beige weiß	NCS	3/ 0502-Y
- Vordach	beige weiß	NCS	3/ 0502-Y
- Etagengliederung	nicht vorhanden		
Treppenhausfenster			
Blendrahmen (Holz)	grau	NCS	1/ 3500-N
Fensterflügel (Holz)	elfenbein	NCS	7/ 0005-Y20R
Sprossen (Holz)	nicht vorhanden		
Abdeckleiste, aufgedoppelt	nicht vorhanden		
Bodenfenster			
Blendrahmen	grau	NCS	1/ 3500-N
Flügel	englischrot	NCS	63/ 6040-Y80R
Kellerfenster			
Blendrahmen	beige	NCS	7/ 2005-Y20R
Flügel	beige	NCS	7/ 2005-Y20R
Wohnungsfenster			
Blendrahmen (Holz)	beige	NCS	7/ 2005-Y20R
Fensterflügel (Holz)	weiß	NCS	1/ 0500-N
Sprossen (Holz)	nicht vorhanden		



Anger-Siedlung Magdeburg Georg-Heidler-Straße 18 und 20

Teilansicht nach Kopie der originalen Bauzeichnungen

Bemerkung:

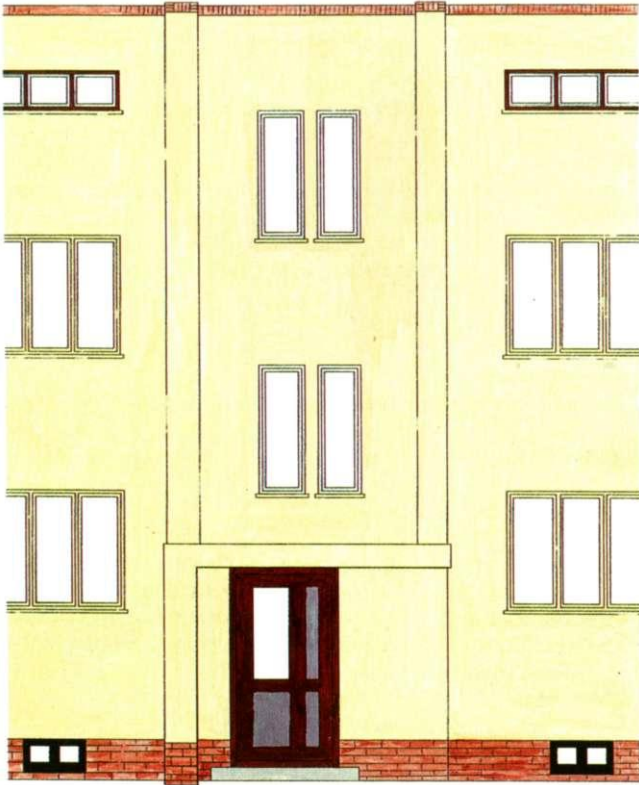
Diese beiden Häuser wurden architektonisch als Mittelteil der Ostseite der Georg-Heidler-Straße gestaltet. Beidseitig-symmetrisch schließen sich die weiteren Häuser als architektonisches Ensemble an. In der Entwurfszeichnung sind die Flurfenster als Fensterband zu erkennen.

Dieser Bereich wurde um 1936 erbaut.

Gemeinsamkeiten:

Gestalterische Übereinstimmung der beiden Hauseingänge.

Bauteil/Element	Farbton	Hersteller/Farbton-Nr.
Tür, Hauseingang		
Blendrahmen (Holz)	beige	NCS 7/ 2005-Y20R
Türblatt außen (Holz)	beige	NCS 7/ 2005-Y20R
Füllungen (Holz)	engischrot	NCS 63/ 6040-Y80R
Falz/Glasleiste (Holz)	beige	NCS 7/ 2005-Y20R
Sockelbrett (Holz)	engischrot	NCS 63/ 6040-Y80R
Gitter (Schmiedeeisen)	nicht vorhanden	
Türbeschläge		
- Klinke/Schließblech	teilweise erneuert	
Wandfläche/Originalputz		
- Vordach	beige weiß	NCS 3/ 0502-Y
- Eiengliederung	beige weiß	NCS 3/ 0502-Y
- Sockel und Türeinfassung	nicht vorhanden	
- Ziegel	Ziegel	
- Balkonfenster (Metall)	engischrot	NCS 63/ 6040-Y80R
Treppenhausfenster		
Blendrahmen (Holz)	engischrot	NCS 63/ 6040-Y80R
Fensterflügel (Holz)	engischrot	NCS 63/ 6040-Y80R
Sprossen (Holz)	engischrot	NCS 63/ 6040-Y80R
Abdeckleiste, aufgedoppelt		
Bodenfenster		
Blendrahmen	grau	NCS 13/ 3005-B20G
Flügel	grau	NCS 13/ 3005-B20G
Kellerfenster		
Blendrahmen	beige	NCS 7/ 2005-Y20R
Flügel	beige	NCS 7/ 2005-Y20R
Wohnungsfenster		
Blendrahmen (Holz)	grau	NCS 3/ 3502-Y
Fensterflügel (Holz)	weiß	NCS 1/ 0050-N
Sprossen (Holz)	nicht vorhanden	



Anger-Siedlung Magdeburg Georg-Heidler-Straße 2 bis 8

Teilansicht nach Kopie der originalen Bauzeichnungen

Bemerkung:

Dieser Bereich wurde nach 1936 erbaut. Die Georg-Heidler-Straße 2 wurde im Krieg zerstört und 1952 in Anlehnung an das Original neu aufgebaut. Im Bereich der Georg-Heidler-Straße 8 befinden sich drei Ladengeschäfte und eine Tordurchfahrt zur Torgauer Straße. Der Eingangsbereich der Haus-Nr. 8 befindet sich auf der Hofseite.

Gemeinsamkeiten:

Architektonische Übereinstimmung von Haus-Nr. 2 bis 6.

Bauteil/Element	Farbton	Hersteller/Farbton-Nr.
Tür, Hauseingang		
Blendrahmen (Holz)	englischrot	NCS 63/ 6040-Y80R
Abdeckleiste		
Blendrahmen (Holz)	englischrot	NCS 63/ 6040-Y80R
Türblatt außen (Holz)	englischrot	NCS 63/ 6040-Y80R
Füllungen (Holz)	englischrot	NCS 63/ 6040-Y80R
Falz/Glasleiste (Holz)	bläulich weiß	NCS 108/ 0010-B10G
Sockelbrett (Holz)	englischrot	NCS 63/ 6040-Y80R
Gitter (Schmiedeeisen)	nicht vorhanden	
Türbeschläge		
- Klinke/Schließblech	teilweise erneuert	
Wandfläche/Originalputz	beige hell	NCS 18/ 0010-Y10R
- Risalit	beige hell	NCS 18/ 0010-Y10R
- Vordach	beige hell	NCS 18/ 0010-Y10R
- Etagengliederung, Balkone	nicht vorhanden	
Treppenhausfenster		
Blendrahmen (Holz)	bläulich weiß	NCS 108/ 0010-B10G
Fensterflügel (Holz)	bläulich weiß	NCS 108/ 0010-B10G
Sprossen (Holz)	nicht vorhanden	
Abdeckleiste, aufgedoppelt	nicht vorhanden	
Bodenfenster		
Blendrahmen	englischrot	NCS 63/ 6040-Y80R
Flügel	bläulich weiß	NCS 108/ 0010-B10G
Kellerfenster		
Blendrahmen	schwarz	NCS 2/ 9000-N
Flügel	schwarz	NCS 2/ 9000-N
Wohnungsfenster		
Blendrahmen (Holz)	elfenbein	NCS 17/ 0005-G80Y
Fensterflügel (Holz)	elfenbein	NCS 17/ 0005-G80Y
Sprossen (Holz)	nicht vorhanden	

Anger-Siedlung Magdeburg Georg-Heidler-Straße 10

Teilansicht nach Kopie der originalen Bauzeichnungen

Bemerkung:

Die Häuser 10 und 12 bzw. 26 und 28 wurden symmetrisch an die Häuser 14 bzw. 24 angefügt. Somit bilden sie eine architektonische Gesamtheit bei der die Georg-Heidler-Straße 18 und 20 das Mittelteil bilden. Der gesamte Bereich wurde um 1936 erbaut. Abweichende Farbgebung der Haustür von den anderen Haustüren.

Gemeinsamkeiten:

Architektonische Übereinstimmung der Häuser 10, 12, 26 und 28.

Bauteil/Element	Farbton	Hersteller/Farbton-Nr.
Tür, Hauseingang		
Blendrahmen (Holz)	englischrot	NCS 63/ 6040-Y80R
Türblatt außen (Holz)	grau	NCS 1/ 3500-N
Füllungen (Holz)	englischrot	NCS 63/ 6040-Y80R
Glasfalz (Holz)	englischrot	NCS 63/ 6040-Y80R
Glasleiste (Holz)	grau	NCS 1/ 3500-N
Sockelbrett (Holz)	englischrot	NCS 63/ 6040-Y80R
Gitter (Schmiedeeisen)	nicht vorhanden	
Türbeschläge		
- Klinke/Schließblech	erneuert	
Wandfläche/Originalputz		
- Risalit	beige weiß	NCS 3/ 0502-Y
- Vordach	beige weiß	NCS 3/ 0502-Y
- Etagegliederung	nicht vorhanden	
Treppenhausfenster		
Blendrahmen (Holz)	grau	NCS 1/ 3500-N
Fensterflügel (Holz)	elfenbein	NCS 7/ 0005-Y20R
Sprossen (Holz)	nicht vorhanden	
Abdeckleiste, aufgedoppelt	nicht vorhanden	
Bodenfenster		
Blendrahmen	beige	NCS 7/ 2005-Y20R
Flügel	englischrot	NCS 63/ 6040-Y80R
Kellerfenster		
Blendrahmen	schwarz	NCS 2/ 8500-N
Flügel	schwarz	NCS 2/ 8500-N
Wohnungsfenster		
Blendrahmen (Holz)	beige	NCS 7/ 2005-Y20R
Fensterflügel (Holz)	weiß	NCS 1/ 0500-N
Sprossen (Holz)	nicht vorhanden	

Anger-Siedlung Magdeburg Georg-Heidler-Straße 12

Teilansicht nach Kopie der originalen Bauzeichnungen

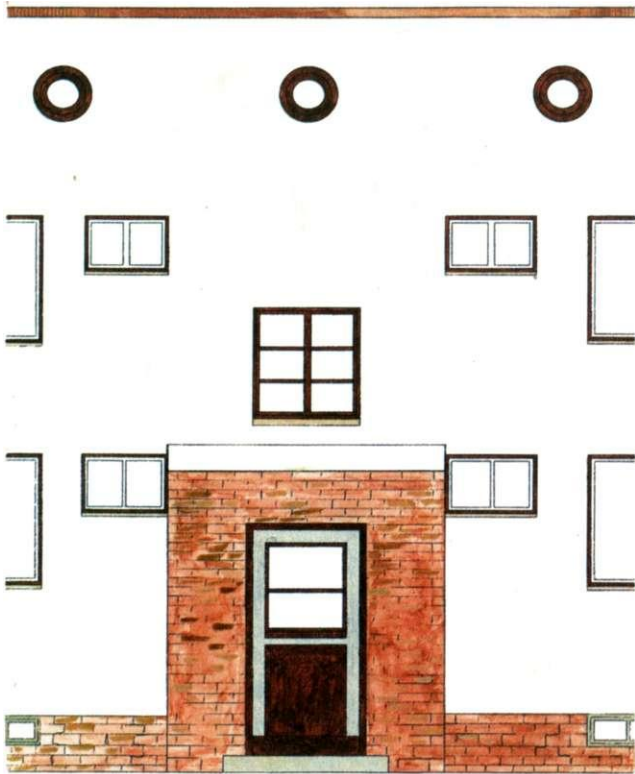
Bemerkung:

Die Häuser 10 und 12 bzw. 26 und 28 wurden symmetrisch an die Häuser 14 bzw. 24 angefügt. Somit bilden sie eine architektonische Gesamtheit bei der die Georg-Heidler-Straße 18 und 20 das Mittelteil bilden. Der gesamte Bereich wurde um 1936 erbaut.

Gemeinsamkeiten:

Architektonische Übereinstimmung der Häuser 10, 12, 26 und 28.

Bauteil/Element	Farbton	Hersteller/Farbton-Nr.
Tür, Hauseingang		
Blendrahmen innen (Holz)	englischrot	NCS 63/ 6040-Y80R
Blendrahmen außen (Holz)	chromoxidgrün	NCS 190/ 7020-G10Y
Türblatt außen (Holz)	englischrot	NCS 63/ 6040-Y80R
Füllungen (Holz)	englischrot	NCS 63/ 6040-Y80R
Glasfalz (Holz)	englischrot	NCS 63/ 6040-Y80R
Sockelbrett (Holz)	englischrot	NCS 63/ 6040-Y80R
Gitter (Schmiedeeisen)	nicht vorhanden	
Türbeschläge		
- Klinke/Schließblech		
Wandfläche/Originalputz		
- Risalit	beige weiß	NCS 3/ 0502-Y
- Vordach	beige weiß	NCS 3/ 0502-Y
- Etagegliederung	nicht vorhanden	
Treppenhausfenster		
Blendrahmen (Holz)	grau	NCS 1/ 3500-N
Fensterflügel (Holz)	elfenbein	NCS 7/ 0005-Y20R
Sprossen (Holz)	nicht vorhanden	
Abdeckleiste, aufgedoppelt	nicht vorhanden	
Bodenfenster		
Blendrahmen	beige	NCS 7/ 2005-Y20R
Flügel	englischrot	NCS 63/ 6040-Y80R
Kellerfenster		
Blendrahmen	beige	NCS 7/ 2005-Y20R
Flügel	beige	NCS 7/ 2005-Y20R
Wohnungsfenster		
Blendrahmen (Holz)	beige	NCS 7/ 2005-Y20R
Fensterflügel (Holz)	weiß	NCS 1/ 0500-N
Sprossen (Holz)	nicht vorhanden	



Anger-Siedlung Magdeburg Georg-Heidler-Straße 14 und 16, 22 und 24

Teilansicht nach Kopie der originalen Bauzeichnungen

Bemerkung:

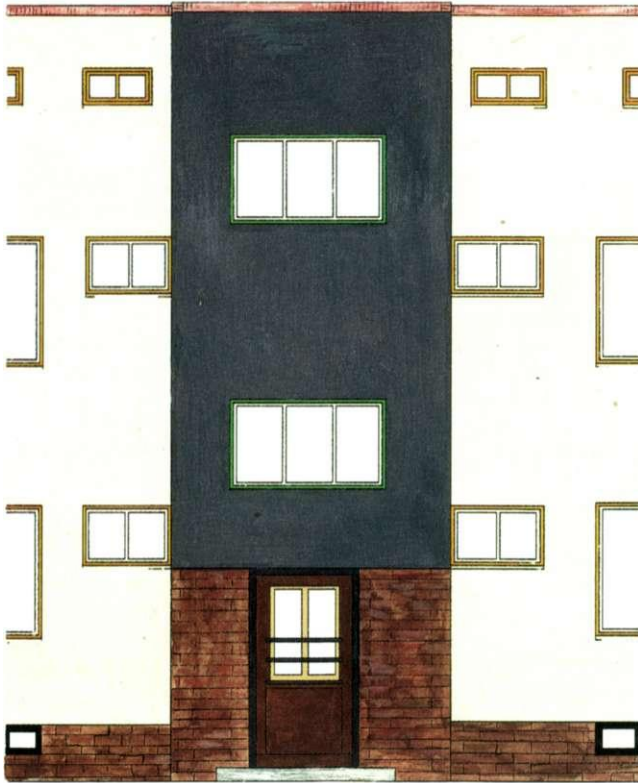
Die Häuser 14 und 16 bzw. 22 und 24 wurden in Symmetrie an die Georg-Heidler-Straße 18 und 20 angefügt. Die Bodenfenster sind kreisförmig ausgeführt.

Der gesamte Bereich wurde um 1936 erbaut. Der Putz auf der Fassade der Georg-Heidler-Straße 22 und 24 wurde insgesamt erneuert. Durch die bestehende Symmetrie ist jedoch von der gleichen Putzfarbigkeit wie bei den Häusern 14 und 16 auszugehen. V = Vorschlag zu Farbgestaltung.

Gemeinsamkeiten:

Architektonische Übereinstimmung der Häuser 14, 16, 22 und 24.

Bauteil/Element	Farbton	Hersteller/Farbton-Nr.
Tür, Hauseingang		
Blendrahmen (Holz)	englischrot	NCS 63/ 6040-Y80R
Türblatt außen (Holz)	grau	NCS 1/ 3500-N
Füllungen (Holz)	englischrot	NCS 63/ 6040-Y80R
Falz/Glasleiste (Holz)	englischrot	NCS 63/ 6040-Y80R
Wasserschenkel (Holz)	englischrot	NCS 63/ 6040-Y80R
Sockelbrett (Holz)	englischrot	NCS 63/ 6040-Y80R
Gitter (Schmiedeeisen)	nicht vorhanden	
Türbeschläge		
- Klinke/Schließblech	teilweise erneuert	
Wandfläche/Originalputz	V : beige weiß	NCS 3/ 0502-Y
- Vordach	V : beige weiß	NCS 3/ 0502-Y
- Etagengliederung,	nicht vorhanden	
- Balkone	nicht vorhanden	
- Sockel, Türeinfassung	Ziegel	
Treppenhaufenster		
Blendrahmen (Holz)	englischrot	NCS 63/ 6040-Y80R
Fensterflügel (Holz)	englischrot	NCS 63/ 6040-Y80R
Sprossen (Holz)	englischrot	NCS 63/ 6040-Y80R
Bodenfenster		
Blendrahmen	englischrot	NCS 63/ 6040-Y80R
Flügel	englischrot	NCS 63/ 6040-Y80R
Kellerfenster		
Blendrahmen	beige	NCS 7/ 2005-Y20R
Flügel	beige	NCS 7/ 2005-Y20R
Wohnungsfenster		
Blendrahmen (Holz)	englischrot	NCS 63/ 6040-Y80R
Fensterflügel (Holz)	weiß	NCS 1/ 0500-N
Sprossen (Holz)	nicht vorhanden	



Anger-Siedlung Magdeburg Dessauer Straße 15, 16, 19 und 20

Teilansicht nach Kopie der originalen Bauzeichnungen

Bemerkung:

Nur diese hier aufgeführten Häuser wurden mit einem Risalit versehen der auch farbig betont ist. Dadurch wurde eine Auflockerung der Architektur in der Dessauer Straße erreicht. Durch die architektonische Angleichung ist in der gesamten Dessauer Straße, Westseite, eine gestalterische Gemeinsamkeit vorhanden. Sockel und Türeinfassungen sind teilweise überstrichen.

Gemeinsamkeiten:

Architektonische Ähnlichkeit mit Jerichower Straße 32 bis 42.

Bauteil/Element	Farbton	Hersteller/Farbton-Nr.
Tür, Hauseingang		
Blendrahmen (Holz)	blaugrau	NCS 125/ 3020-B
Türblatt außen (Holz)	braun	NCS 58/ 5030-Y30R
Füllungen (Holz)	braun	NCS 58/ 5030-Y30R
Falz/Glasleiste (Holz)	beige gelb	NCS 18/ 0010-Y30R
Wasserschengel (Holz)	blaugrau	NCS 125/ 2030-B
Sockelbrett (Holz)	braun	NCS 58/ 5030-Y30R
Gitter (Schmiedeeisen)	blaugrau	NCS 125/ 3020-B
Türbeschläge		
- Klinke/Schließblech	teilweise erneuert	
Wandfläche/Originalputz		
- Risalit	elfenbein	NCS 7/ 0500-Y20R
- Sockel, Türeinfassung (Ziegel)	schwarzgrau	NCS 2/ 6500-N
- Balkone	hellbraun	NCS 53/ 4030-Y90R
- Balkone	nicht vorhanden	
Treppenhausfenster		
Blendrahmen (Holz)	grün	NCS 167/ 2060-G20R
Fensterflügel (Holz)	elfenbein	NCS 7/ 0005-Y20R
Sprossen (Holz)	nicht vorhanden	
Abdeckleiste, aufgedoppelt	nicht vorhanden	
Bodenfenster		
Blendrahmen	rötlich gelb	NCS 25/ 0080-Y20R
Flügel	rötlich gelb	NCS 25/ 0080-Y20R
Kellerfenster		
Blendrahmen	schwarz	NCS 2/ 9000-N
Flügel	schwarz	NCS 2/ 9000-N
Wohnungsfenster		
Blendrahmen (Holz)	rötlich gelb	NCS 25/ 0080-Y20R
Fensterflügel (Holz)	elfenbein	NCS 7/ 0005-Y20R
Sprossen (Holz)	nicht vorhanden	



Anger-Siedlung Magdeburg Berliner Chaussee 29 bis 39

Teilansicht nach Kopie der originalen Bauzeichnungen

Bemerkung:

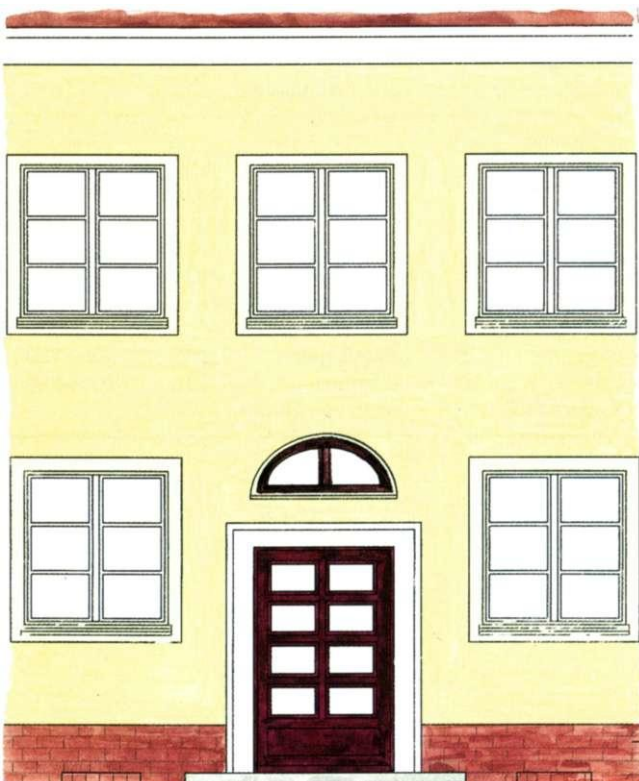
Dieser Bereich liegt südlich der Berliner Chaussee und bildet bereits den Beginn der Friedrich-Ebert-Straße. Türen und Fenster sind inzwischen erneuert.

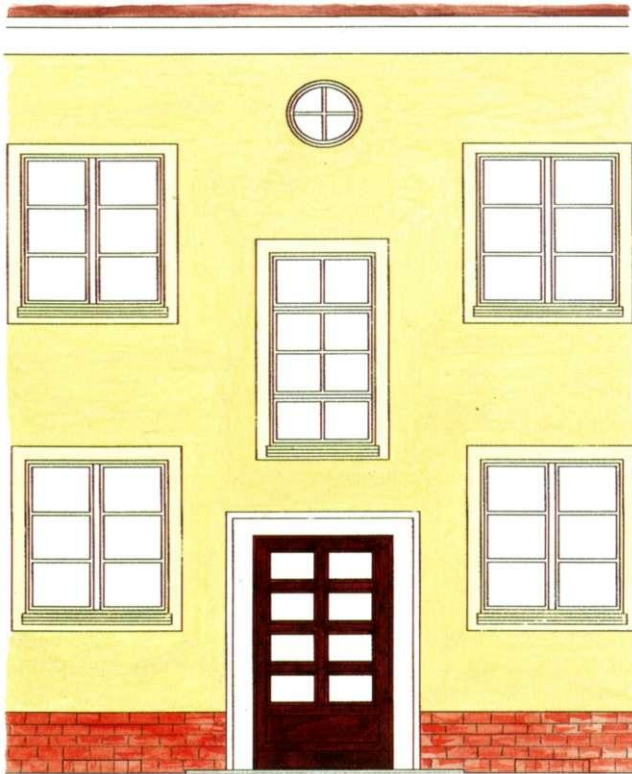
V = Vorschlag zur Farbgestaltung.

Gemeinsamkeiten:

Farbige Übereinstimmung mit Berliner Chaussee 34 und 36 sowie Friedrich-Ebert-Straße 72, 74 und 76. Geringe architektonische Änderungen innerhalb der Häuserzeile.

Bauteil/Element	Farbton	Hersteller/Farbton-Nr.
Tür, Hauseingang		
Oberlicht (Holz)	V: krapprot	NCS 98/ 4060-R10B
Blendrahmen (Holz)	V: krapprot	NCS 98/ 4060-R10B
Türblatt außen (Holz)	V: krapprot	NCS 98/ 4060-R10B
Füllungen (Holz)	V: krapprot	NCS 98/ 4060-R10B
Falz/Glasleiste (Holz)	V: krapprot	NCS 98/ 4060-R10B
Sockelbrett (Holz)	V: krapprot	NCS 98/ 4060-R10B
Türbeschläge		
- Klinke/Schließblech	erneuert	
Wandfläche/Originalputz	gelb	NCS 20/ 0030-Y10R
- Putzband oben	hellgrau	NCS 17/ 1005-G80Y
- Fenstereinfassung	weiß gelblich	NCS 18/ 0010-Y
- Türeinfassung	hellgrau	NCS 17/ 1005-G80Y
- Sockel	Ziegel	
Treppenhausfenster		
Blendrahmen (Holz)	beige	NCS 7/ 2005-Y20R
Fensterflügel (Holz)	weiß	NCS 1/ 0500-N
Sprossen (Holz)	weiß	NCS 1/ 0500-N
Abdeckleiste, aufgedoppelt	nicht vorhanden	
Bodenfenster		
Blendrahmen	nicht vorhanden	
Flügel	nicht vorhanden	
Kellerfenster		
Blendrahmen	verdeckt,	
Flügel	siehe Hofseite	
Wohnungsfenster		
Blendrahmen (Holz)	beige	NCS 7/ 2005-Y20R
Fensterflügel (Holz)	weiß	NCS 1/ 0500-N
Sprossen (Holz)	weiß	NCS 1/ 0500-N





Anger-Siedlung Magdeburg Berliner Chaussee 34 und 36

Teilansicht nach Kopie der originalen Bauzeichnungen

Bemerkung:

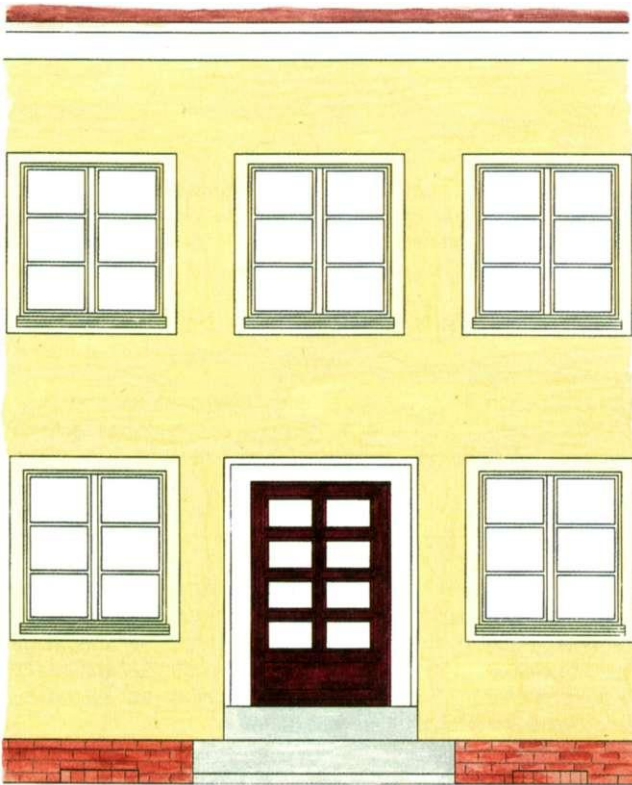
Dieser Bereich liegt südlich der Berliner Chaussee und bildet bereits den Beginn der Friedrich-Ebert-Straße. Türen und Fenster sind inzwischen erneuert. Diese beiden Häuser sind zusammen mit der Friedrich-Ebert-Straße 74 und 76 als Bogensegment gebaut.

V = Vorschlag zur Farbgestaltung.

Gemeinsamkeiten:

Farbige Übereinstimmung mit Berliner Chaussee 38 und Friedrich-Ebert-Straße 72, 74 und 76. Geringe architektonische Änderungen innerhalb der Häuserzeile.

Bauteil/Element	Farbton	Hersteller/Farbton-Nr.
Tür, Hauseingang		
Blendrahmen (Holz)	V: krapprot	NCS 98/ 4060-R10B
Türblatt außen (Holz)	V: krapprot	NCS 98/ 4060-R10B
Füllungen (Holz)	V: krapprot	NCS 98/ 4060-R10B
Falz/Glasleiste (Holz)	V: krapprot	NCS 98/ 4060-R10B
Sockelbrett (Holz)	V: krapprot	NCS 98/ 4060-R10B
Wasserschenkel (Holz)	nicht vorhanden	
Türbeschläge		
- Klinke/Schließblech	erneuert	
Wandfläche/Originalputz gelb		
- Putzband oben	hellgrau	NCS 17/ 1005-G80Y
- Fenstereinfassung	weiß gelblich	NCS 18/ 0010-Y
- Türeinfassung	hellgrau	NCS 17/ 1005-G80Y
- Sockel	Ziegel	
Treppenhausfenster		
Blendrahmen (Holz)	beige	NCS 7/ 2005-Y20R
Fensterflügel (Holz)	weiß	NCS 1/ 0500-N
Sprossen (Holz)	weiß	NCS 1/ 0500-N
Abdeckleiste, aufgedoppelt	nicht vorhanden	
Bodenfenster		
Blendrahmen	nicht vorhanden	
Flügel	nicht vorhanden	
Kellerfenster		
Blendrahmen	verdeckt,	
Flügel	siehe Hofseite	
Wohnungsfenster		
Blendrahmen (Holz)	beige	NCS 7/ 2005-Y20R
Fensterflügel (Holz)	weiß	NCS 1/ 0500-N
Sprossen (Holz)	weiß	NCS 1/ 0500-N



Anger-Siedlung Magdeburg Friedrich-Ebert-Straße 72

Teilansicht nach Kopie der originalen Bauzeichnungen

Bemerkung:

Dieser Bereich liegt südlich der Berliner Chaussee und bildet bereits den Beginn der Friedrich-Ebert-Straße. Türen und Fenster sind inzwischen erneuert. Der Eingangsbereich ist mit Treppenstufen gebaut, die Treppenhausfenster befinden sich auf der Hofseite.

V = Vorschlag zur Farbgestaltung.

Gemeinsamkeiten:

Farbige Übereinstimmung mit Berliner Chaussee 34, 36 und 38 sowie Friedrich-Ebert-Straße 74 und 76.

Bauteil/Element	Farbton	Hersteller/Farbton-Nr.
Tür, Hauseingang		
Blendrahmen (Holz)	V: krapprot	NCS 98/ 4060-R10B
Türblatt außen (Holz)	V: krapprot	NCS 98/ 4060-R10B
Füllungen (Holz)	V: krapprot	NCS 98/ 4060-R10B
Falz/Glasleiste (Holz)	V: krapprot	NCS 98/ 4060-R10B
Sockelbrett (Holz)	V: krapprot	NCS 98/ 4060-R10B
Wasserschinkel (Holz)	nicht vorhanden	
Türbeschläge		
- Klinke/Schließblech		
Wandfläche/Originalputz gelb		
- Putzband oben	hellgrau	NCS 17/ 1005-G80Y
- Fenstereinfassung	weiß gelblich	NCS 18/ 0010-Y
- Türeinfassung	hellgrau	NCS 17/ 1005-G80Y
- Sockel	Ziegel	
Treppenhausfenster		
Blendrahmen (Holz)	beige	NCS 7/ 2005-Y20R
Fensterflügel (Holz)	weiß	NCS 1/ 0500-N
Sprossen (Holz)	weiß	NCS 1/ 0500-N
Abdeckleiste, aufgedoppelt		nicht vorhanden
Bodenfenster		
Blendrahmen		nicht vorhanden
Flügel		nicht vorhanden
Kellerfenster		
Blendrahmen		verdeckt,
Flügel		siehe Hofseite
Wohnungsfenster		
Blendrahmen (Holz)	beige	NCS 7/ 2005-Y20R
Fensterflügel (Holz)	weiß	NCS 1/ 0500-N
Sprossen (Holz)	weiß	NCS 1/ 0500-N

ERGEBNISSE DER FARBUNTERSUCHUNGEN

1. PUTZUNTERSUCHUNGEN

1.1 ZUR STRUKTUR DER ORIGINAL-PUTZE

Die originale Ästhetik des jeweiligen Außenputzes ist in der Anger-Siedlung weitgehend in ihrer ursprünglichen Wirkung erhalten geblieben. Das meiste davon ist freilich derzeit in schlechtem Zustand und weist teilweise noch Kriegs- und zunehmende Verwitterungsschäden auf.

Alle Verputzungen aus der Gründer- und auch aus der Jugendstilzeit zeichnen sich durch ihre hohe Exaktheit aus. Es gibt kaum gestalterische Wiederholungen, um so mehr freie künstlerische Formen, die in der Regel symmetrisch aufgebaut sind. Die Kunst des Verputzens war vor der Bauhauszeit noch merklich qualitätvoller ausgeprägt. Die Putztechniken der Reihenhäuser sind hier deutlich anders als in den anderen Siedlungen Magdeburgs des gleichen Baustils. Die für die diese Zeit typische Strukturierung „Raddeldaddel“ fehlt in der Anger-Siedlung vollständig.

Jedoch wird innerhalb der jeweiligen Häuserzeilen eine hohe Einheitlichkeit deutlich. Die Originalstrukturen sind insgesamt nur wenig variierend eingesetzt worden.

Es wird vorgeschlagen, all diese unterschiedlich glatten profilierten oder verzierten Strukturen bei späteren Fassadenerneuerungen jeweils zusammen mit einer geeigneten, aufwertenden Farbigkeit zu rekonstruieren.

Wie an vielen Stellen in Schadensbereichen noch sichtbar, wurden die Putze in der Anger-Siedlung mehrschichtig aufgetragen. Die äußere letzte Schicht erhielt dabei teilweise sehr feine Kiesanteile und farbigen Sand.

1.2 ZUR PUTZFARBIGKEIT

Häufig war es nur noch sehr schwer herauszufinden, ob es sich bei der Originalfarbgebung um einen eigenständigen Anstrich handelt oder ob von einem gefärbten Putz auszugehen war, der geringfügig aufgewertet wurde. In der Regel haben wir es mit einem einzigen Farbanstrich zu tun.

Fraglich bleibt, ob bereits unmittelbar nach der Fertigstellung gestrichen wurde. Besonders in der Zeit bis zum I. Weltkrieg wurde auch an den Zierelementen innerhalb der Putzstrukturen differenziert.

2. ZU DEN ORIGINALFARBGEBUNGEN DER TÜREN UND FENSTER

Die einzelnen Stilepochen sind entsprechend der historischen Bauabschnitte auch heute noch gut ablesbar. Obwohl ein Großteil der Gebäude sowohl unmittelbar nach Kriegsbeschädigungen, auch später zur DDR-Zeit oder erst vor wenigen Monaten stark verändert wurden, waren noch ausreichende Informationen zu gewinnen.

Bemerkenswert ist, daß die Farbgebungen der Fassaden in der Mehrzahl trotz der unterschiedlichen Baustile im Original harmonisch aufeinander abgestuft erscheinen, trotz der bewußten plastischen Zäsuren.

In der Farbgebung wurde immer eindeutig auf die Nachbargebäude Bezug genommen. So ist innerhalb einer Häuserzeile oder auch zu den Teilbereichen der gegenüberliegenden Seite ein Pendant erkennbar.

Trotz des Variantenreichtums der Formen sind somit über ganze Straßenzüge hinweg starke Ähnlichkeiten in der Farbgebung sowohl an Türen als auch an den Fenstern nachweisbar.

Auch in der Gründerzeitperiode erhielten die Türen häufig eine herausragende Betonung. Der Erstanstrich der qualitativ voll verzierten Gründerzeitfenster liegt vorwiegend im Bereich der Erdfarben über Englischrot bis Dunkelbraun.

Bei den ersten Häusern der Reihenhause-Siedlung sind die Fensterfarben besonders intensiv. Die Türen ordnen sich dagegen eher zurückhaltend dem Gesamtklang der Fassade unter.

Am Rundbogenbau Berliner Chaussee/Friedrich-Ebert-Straße war es gerade noch in letzter Stunde möglich, die Originalfarbgebung und die Zweifarbigkeit der alten Wohnungsfenster nachzuweisen. Gerade kurz vor dem Abtransport des letzten Containers konnten wir darin noch Proben von den zerschlagenen Fenstern entnehmen, um daran ihre Zweifarbigkeit zu belegen. Parallel dazu waren alle Fenster durch Kunststoff-Fenster in Reinweiß ersetzt worden. Es ist zu wünschen, daß dies die Ausnahme bleibt.

ZUSAMMENFASSUNG

Die Anger-Siedlung im Osten Magdeburgs entwickelte sich in mehreren Bauetappen über einen bemerkenswert großen Zeitraum hinweg: Die ersten Einzelhäuser entstanden noch im Gründerzeitstil zur Jahrhundertwende, die letzten als Zeilenbebauung Ende der 30er Jahre. Jede Stilepoche ist geprägt von einer sehr eigenständigen Formen-, aber auch Farbsprache. Entsprechend variierend erscheint uns der Formenreichtum und die Vielseitigkeit in den Farbgestaltungen insgesamt.

Für die einzelnen Bauabschnitte wurde keine feststehende Systematik in der Farbgebung erwartet, sondern starke Differenzierungen. Jeder Block, jedes Einzelhaus war trotz Ensemblebildung separat zu untersuchen. Großzügige Übereinstimmungen sind lediglich in den Bauhaus-Straßenzügen im Ostteil der Siedlung vorhanden und auch heute noch erkennbar.

Wie auch zur Beims-Siedlung oder zur Gartenstadt-Kolonie Reform sind kaum noch Angaben oder schriftlichen Anweisungen zur Farbgebung überliefert worden. Die Auswertung historischer Fotos war wenig ergiebig. Das Wissen darüber ging uns verloren.

Große Bereiche der Bebauung gehörten zum Gesamtprogramm des früheren sozialen Wohnungsbaus innerhalb der Stadtlage Magdeburgs und sie erfordern deshalb eine besondere gesellschaftliche Aufmerksamkeit.

Die Anger-Siedlung wurde bisher weniger aufmerksam behandelt als die anderen Siedlungen in Magdeburg, so daß merklich weniger Farbanstriche trotz gleichen Alters vorhanden sind. Aber gerade dadurch ist viel ursprüngliche Substanz, sind viele unwiederbringliche Formen bis heute erhalten geblieben. Viele Details zeigen sich, wenn auch stark verwittert und beschädigt, heute noch im Originalzustand.

Abweichende Zweit- und Drittfassungen, bereits noch in den späten 30er Jahren ausgeführt, haben bisher weniger Veränderungen und Niveauverlust gebracht.

Es gab eine einige Einschränkungen in der Farbpalette. Sie wurde lediglich auf die Farben Braun (Eisenoxidrot) und auf ein kühles, dunkles Grün reduziert. Danach erhielten die Fenster vorwiegend nur noch Weiß- oder elfenbeinfarbene Anstriche, so daß die ursprüngliche Fassadenwirkung bereits in jenen Jahren in ihrer Gesamtheit aufgegeben und negiert wurde.

Wesentliche Änderungen traten in der unmittelbaren Nachkriegszeit mit der Reparatur von Kriegsschäden auf. Darunter litten besonders die Dachlandschaften.

Die meisten späteren Umbau- und Sanierungsmaßnahmen entsprachen hier ebenfalls nicht mehr dem gestalterischen Anspruch des Originals, obwohl dies in Ostabschnitt Jerichower Straße, Nordseite, versucht wurde.

Unsere wesentlichsten Erfahrungen ergaben: Die Farbgestaltungen der jeweils nachfolgenden Stilepochen lehnen sich bemerkenswert harmonisch an die Farbgebung und den Kanon der bereits vorhandenen Nachbarhäuser an, trotz der teilweise völlig neuen Bauformen. Ab 1931 finden sich auch in der Architektur der 20er Jahre bereits wieder verstärkt kräftige Mischfarben mit Weiß ausgemischt oder Pastelltöne.

Die Hofbereiche wurden noch nicht zusammenhängend betrachtet. Jedoch kann vorab gesagt werden, daß diese zum Teil wesentlich schlichter (auch farbig einfacher) gestaltet wurden und von den Straßenseiten merklich abweichen können.

Um die originale Fensterfarbigkeit herauszufinden, waren häufig nur noch Aussagen von den Treppenhausefenstern an der Hofseite möglich.

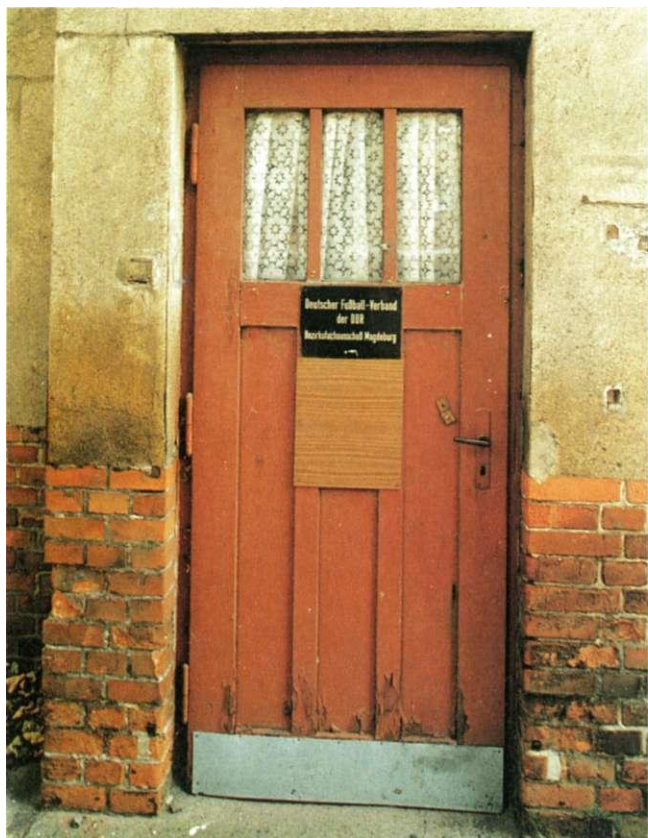
Wie in anderen Siedlungen, hier jedoch wesentlich sparsamer, treten auch in der Angersiedlung vereinzelt Farbkombinationen der Magdeburg-Farben Rot und Grün oder in Anlehnung an die Farben der Weimarer Republik Schwarz, Rot, Gelb (Beige-Töne) auf.

In die originale Gesamtwirkung der Fassaden wurden immer auch die Putzfarbigkeiten in Anstrichmanier mit einbezogen. Nur vereinzelt treten sie als eingefärbte oder strukturierte Putze ohne Anstrich auf. Jede Wohnblockzeile und Häuserfront ist in der wechselnden Mehrfarbigkeit zu sehen, und auch immer in ihrer durchgängigen Farbharmonie.

Die originale Vielfarbigkeit und Reinheit der Farben mag noch immer in den Neuen Bundesländern aus der Gewöhnung an die kühlen, graufarbenen Anstriche der vier Nachkriegsjahrzehnte als besonders extrem empfunden werden.

Es bleibt der Wunsch seitens der Denkmalpflege, daß eine etappenweise Rekonstruktion dieser gemischten Siedlungsbebauung behutsam und auch weitestgehend im Sinne der einzelnen Originalformen der jeweiligen Baustile erfolgen kann. Wünschenswert ist auch, daß die Bevölkerung mehr Farbe im Stadtbild als eine Bereicherung und Erhöhung der Lebensqualität erfährt. Das Ziel der Farbrestauration ist eine adäquate Farbgebung, die vorrangig die jeweilige Entstehungszeit jedes einzelnen Hauses repräsentiert.









Impressum:

Herausgeber:

Landeshauptstadt Magdeburg

Büro für Öffentlichkeitsarbeit
und Protokoll

30090 Magdeburg

Redaktion:

Stadtplanungsamt Magdeburg

Text:

Autoren siehe Inhaltsverzeichnis

Fotos:

Klapper, Magdeburg

Staatsbibliothek, Berlin

Stadtarchiv Magdeburg

Stadtplanungsamt Magdeburg

Grafik-Design:

Ateliergemeinschaft

Rudolf Purke/K.-H. Arlt VBK/BBK

Herstellung:

Magdeburger Druckerei GmbH

Nachtweide 36-43

39124 Magdeburg

Copyright: Stadtplanungsamt Magdeburg